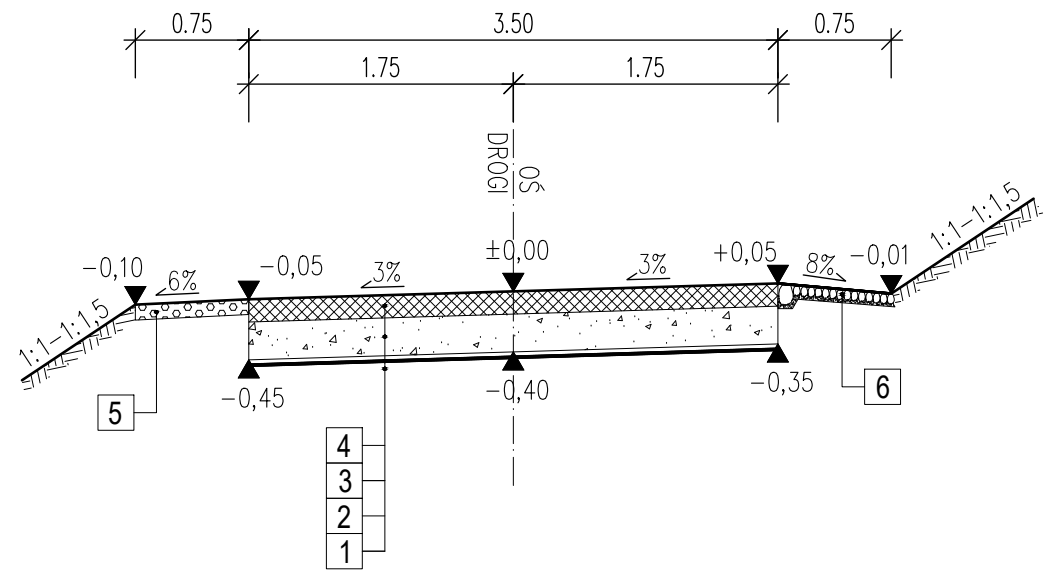


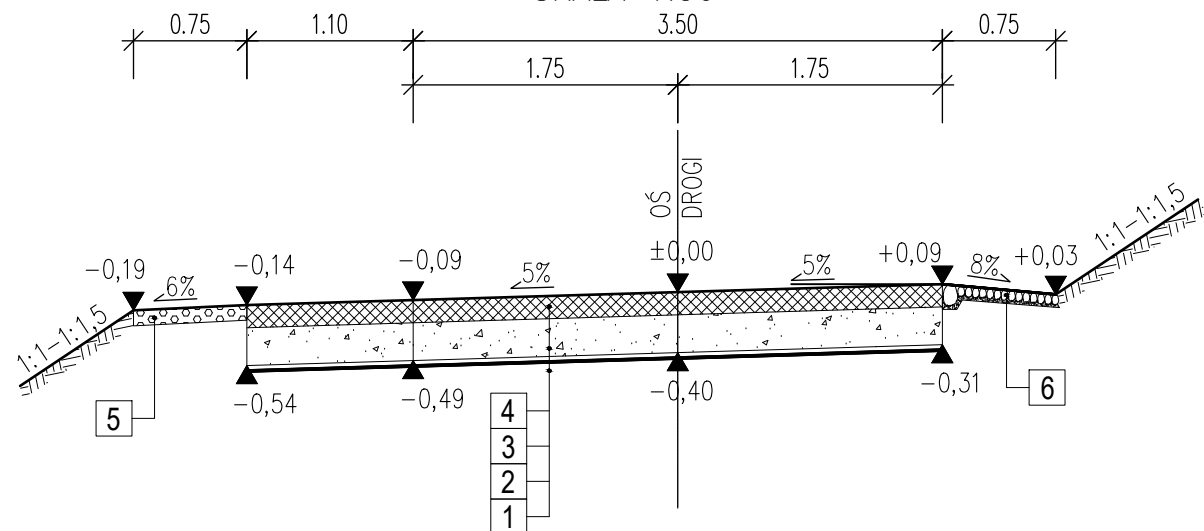
PRZEKRÓJ NORMALNY (NA PROSTEJ)
SKALA 1:50



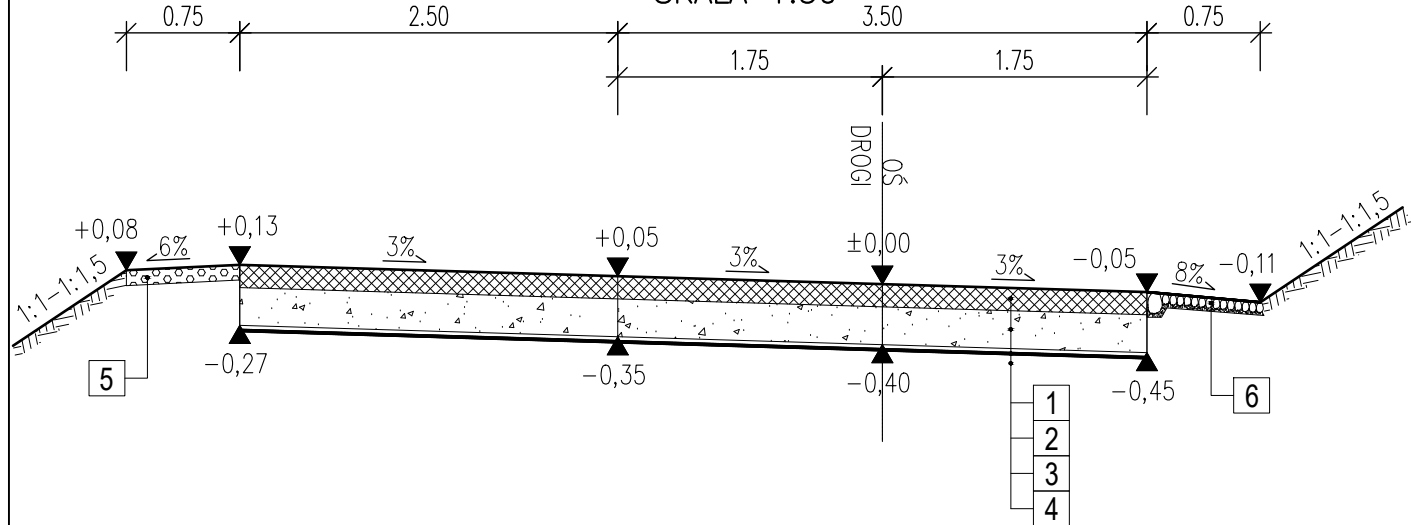
LEGENDA:

- 1 - Mechaniczne profilowanie i zagęszczenie podłoża w gruncie kat. IV
- 2 - Podłoże wzmocnione geowłókniną o gramaturze 260dag/m² i wytrzymałości na rozciąganie 20kN/m
- 3 - Podbudowa zasadnicza gr. 25cm z kruszywa łamanego niesortowanego 0-63mm stabilizowanego mechanicznie (wg PN-S-061102, PN-EN-13242).
- 4 - Nawierzchnia tłuczniowa z kruszywa łamanego sortowanego 0-31,5mm gr. 15cm stabilizowanego mechanicznie (wg PN-S-061102, PN-EN-13242).
- 5 - Poboże utwardzone warstwą gr. 10cm z kruszywa łamanego niesortowanego 0-31,5mm (innego koloru - porfir, gabro) stabilizowanego mechanicznie.
- 6 - Ściek jednoskrzydłowy - bruk z kamienia łamanego grubości 20cm ułożonego na:
 - i < 6% - na sucho
 - i > 6% - na podsypce cem.-piaskowej gr. 10cm, spoinowanego zaprawą cementową M7.

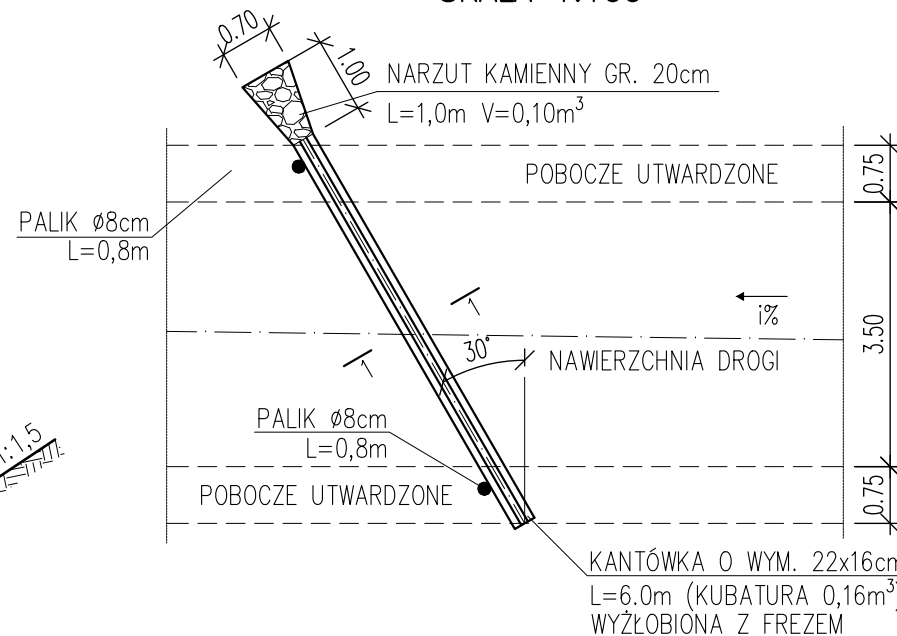
PRZEKRÓJ NORMALNY (NA ŁUKU Z POSZERZENIEM - DLA R < 100m)
SKALA 1:50



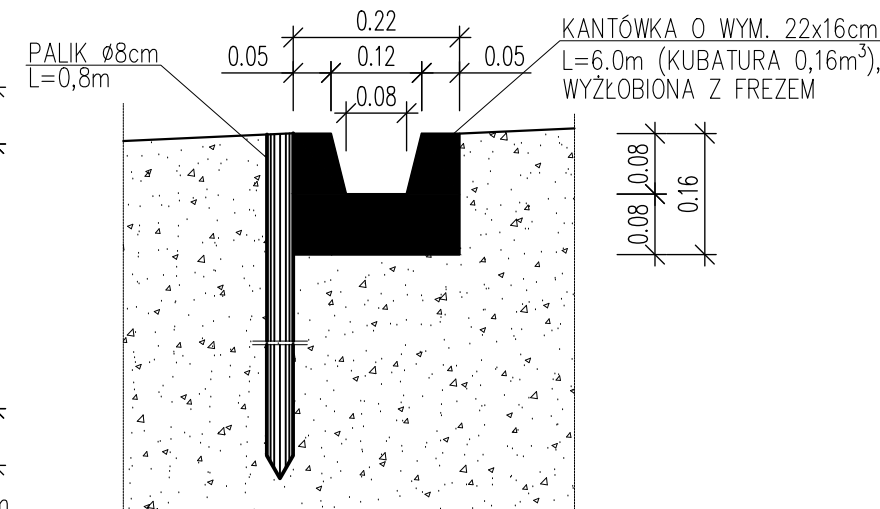
PRZEKRÓJ NORMALNY (Z MIJANKĄ LEWOSTRONNĄ)
SKALA 1:50



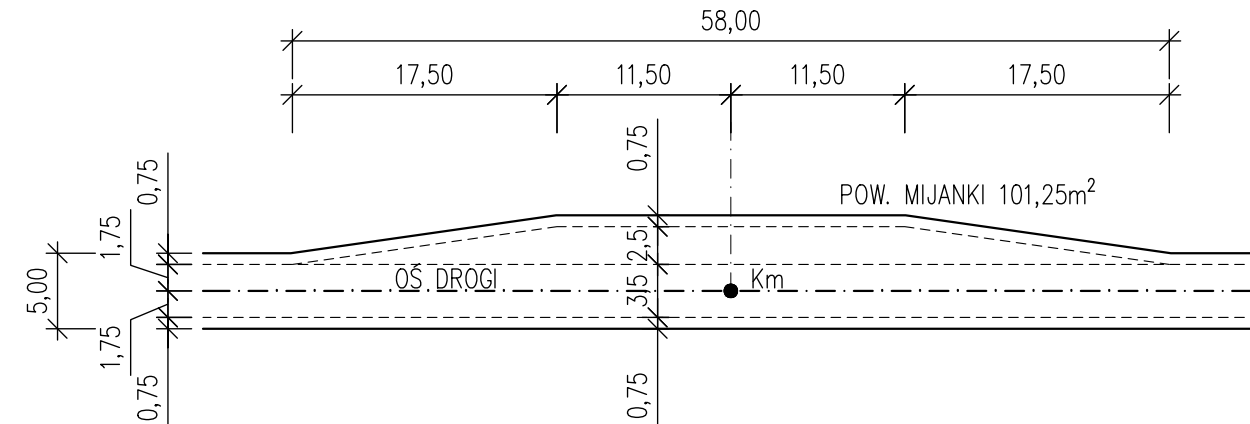
WODOSPUST
SKALA 1:100




WODOSPUST DREWNIANY PRZEKRÓJ 1-1
SKALA 1:10



SCHEMAT MIJANKI



		ZESPÓŁ USŁUG PROJEKTOWYCH PRO-LAS JÓZEF SATOŁA 30-348 Kraków, ul. Grota-Roweckiego 17/33			
Temat:	Przebudowa drogi stokowej w oddz. nr 178, 177, 176 w Leśnictwie Kiełbasów odcinek od km 0+000 do km 0+660 Obręb Pewel Ślemieńska działki nr ewid. 5211/6, 5210, 5209			Um. 2717-0006-2021	
Treść:	Przekroje poprzeczne			Stadium: P.B.	
Funkcja:	Imię i nazwisko	Specjalność	Nr Upr.	Podpis	Skala: 1:100
Projektant:	mgr inż. J. Satoła	drogowa	UAN-Upr. 518/89		Nrys. 5
Opracował:	mgr inż. J. Satoła	drogowa	UAN-Upr. 518/89		Nr arch.
Sprawił:	mgr inż. J. Satoła	drogowa	UAN-Upr. 518/89		Data: 12.2021