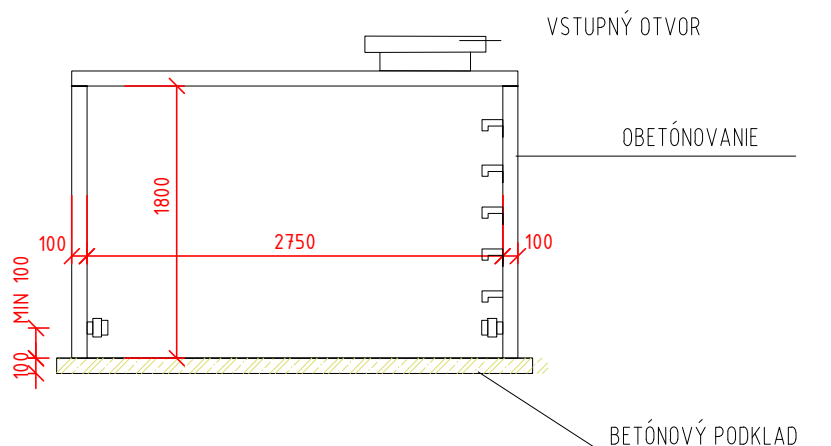


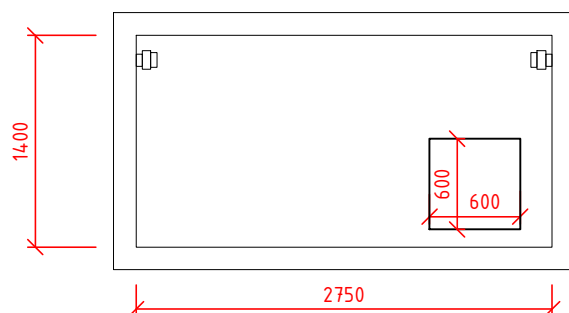
# VODOMERNÁ ŠACHTA BETÓNOVÁ S POJAZDNÝM POKLOPOM

2,75x1,4x1,8 m

REZ




PÔDORYS



POZNÁMKA

OSADENIE VSTUPNÉHO OTVORU A STÚPADIEL V ŠACHTE MUSÍ BYŤ PODĽA § 14 ODS. 2 VYHLÁŠKY Č. 59/1982 ZB., STN EN 13101:2004 VSTUPNÝ OTVOR MUSÍ BYŤ ZAKRYTÝ. NOSNOSŤ POKLOPU MUSÍ ZODPOVEDAŤ NOSNOSTI OKOLITEJ PODLAHY. POKLOP MUSÍ BYŤ OSADENÝ TAK, ABY SA NEDAL SAMOVOLNE ODSUNÚŤ ALEBO UVOĽNIŤ A MUSÍ BYŤ ZAPUSTENÝ DO ROVNAKEJ ÚROVNE S OKOLITOU PODLAHOU. PRIEZNÝ OTVOR NESMIE MAĎ ROZMER MENŠÍ AKO 0,6M MÁLO POUŽÍVANÝCH VSTUPNÝCH OTVOROCH. UVEDENÉ ROZMERY SA V VSTUPNOM OTVORE NESMÚ ZUŽOVAŤ REBRÍKOM ALEBO STÚPAČKOU. OBETONOVANIE ŠACHTY REALIZOVAŤ Z MONOLITICKÉHO VODOSTAVEBNÉHO BETÓNU PEVNOSTNEJ TRIEDY C20/25.

## PRÍSTAVBA MATERSKEJ ŠKÔLKY V MESTE PODOLÍNEC

INVESTOR / OBJEDNÁVATEĽ:		<div>ODTLAČOK AUTORIZAČNEJ PEČIATKY</div>			
MESTO PODOLÍNEC, NÁMESTIE MARIÁNSKE 3, 065 03 PODOLÍNEC					
MIESTO STAVBY: <b>PODOLÍNEC</b>				STAVEBNÝ OBJEKT:	
KRAJ: <b>PREŠOVSKÝ</b>	OKRES: <b>STARÁ ĽUBOVŇA</b>			<b>SO.101</b>	
KAT. ÚZEMIE: <b>PODOLÍNEC</b>				ČASŤ / PROFESIA:	
STUPEŇ PD: <b>DSPaRP</b>				<b>TZB / VP</b>	
<div><div>HLAVNÝ INŽINIER PROJEKTU: <b>Ing. Ján SOVA</b>  Tel: +421 902 289 298 e-mail: sova@aipweb.sk www.aipweb.sk</div></div>		ZODPOVEDNÝ PROJEKTANT PROFESIE: <b>doc. Ing. Martin LOPUŠNIAK, PhD.</b>			
		VYPRACOVAL: <b>Ing. Pavol Fedorčák, PhD.</b> <b>Ing. Ervín Vasilišin</b>			
OBSAH VÝKRESU:		DÁTUM: 09/2020			
<b>VODOMERNÁ ŠACHTA</b>		FORMÁT: 1 x A4			
		MIERKA:			
		ČÍSLO VÝKRESU:			
		<b>V04</b>			