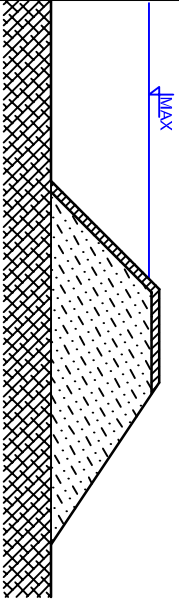
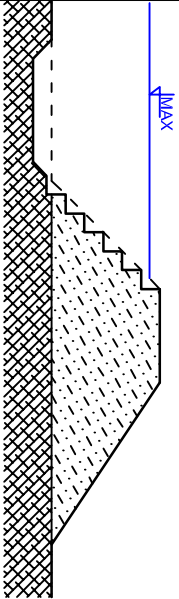


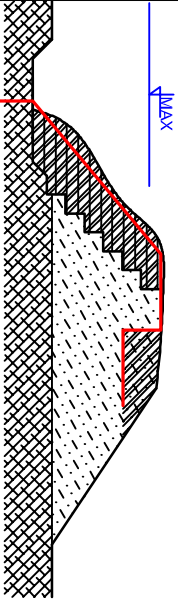
Kolejność prac



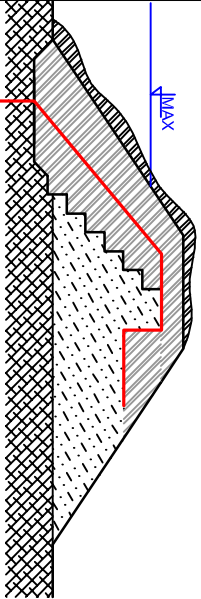
1 - usunięcie warstwy humusu - 15 cm



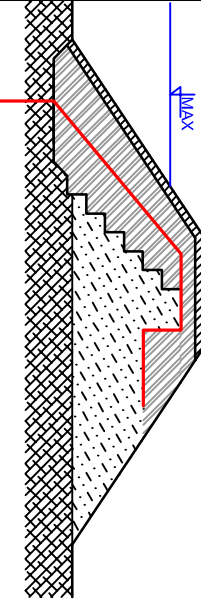
2 - wykonanie schodków 50x50 cm



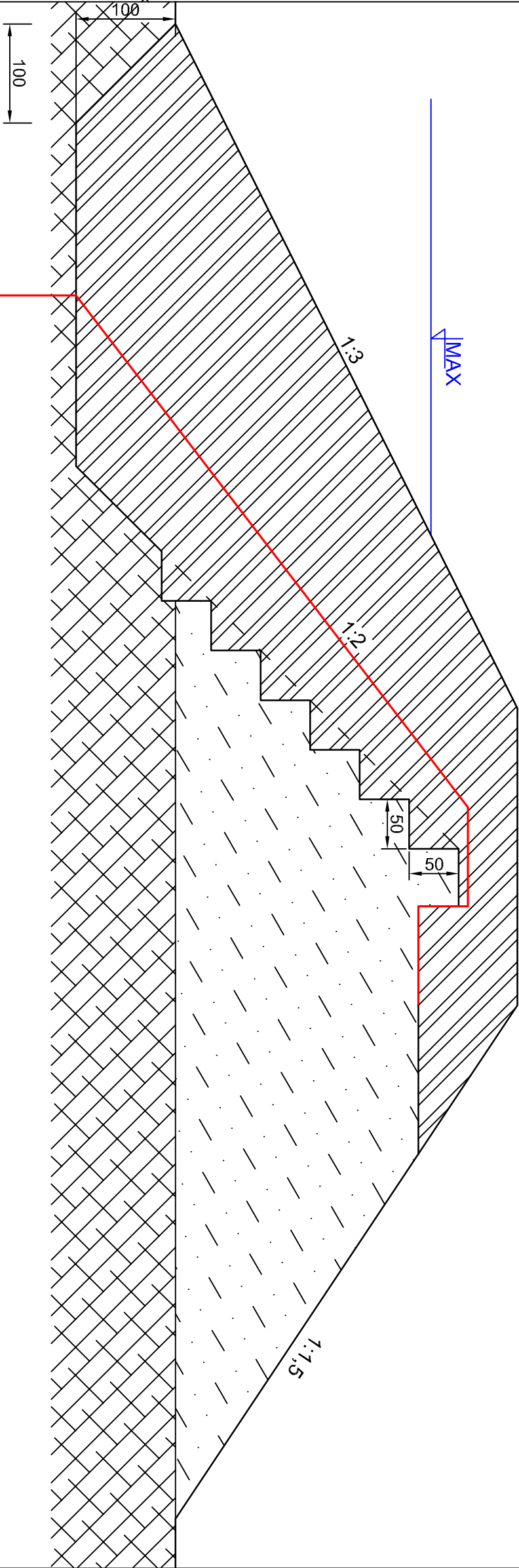
3a - wykonanie nasypu warstwami 30 cm
3b - przygotowanie podłoża pod bentomatę
3c - ułożenie bentomaty w nachyleniu 1:2
z zakotwieniem w rowkach kotwiących



4a - wykonanie nasypu warstwami 30 cm
4b - profilowanie skarp do nachylenia 1:3



5 - humusowanie i obsiew trawą



szerokość korony - 4,0 m

przebudowa grobli z ekranem z bentomaty

istniejący nasyp grobli

grunt rodzimy

Schemat przebudowy grobli
Rys. nr 4B