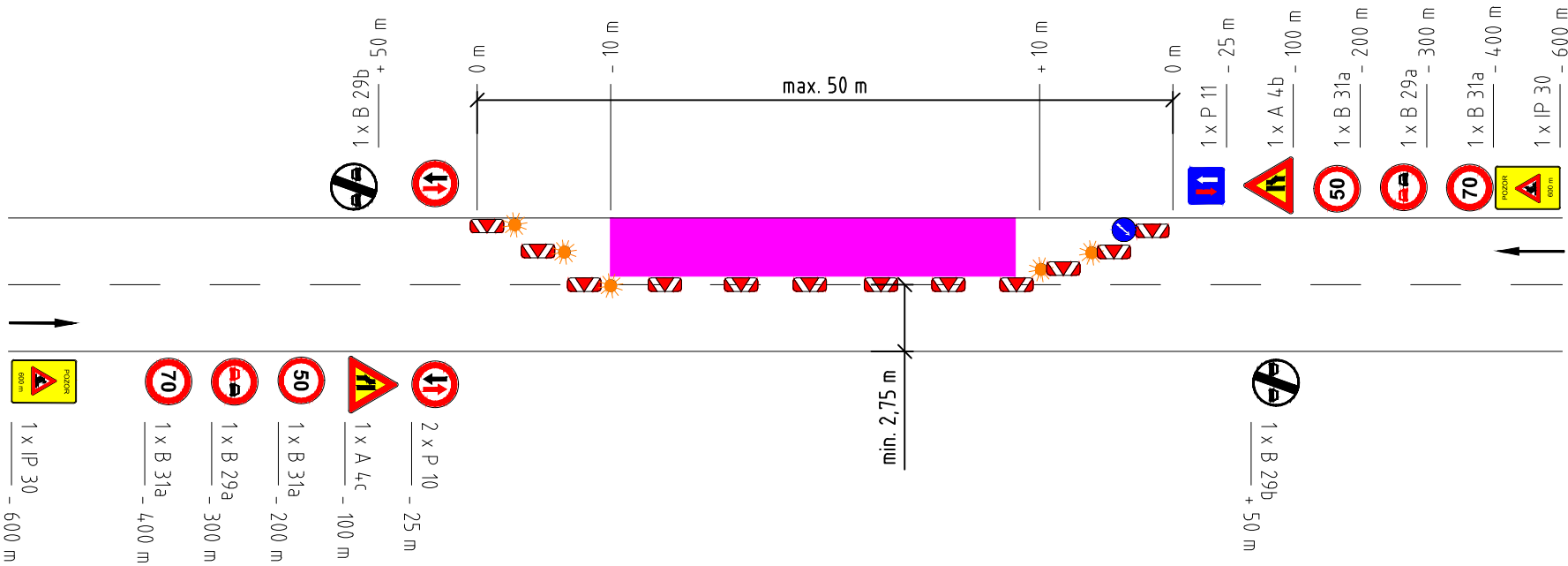


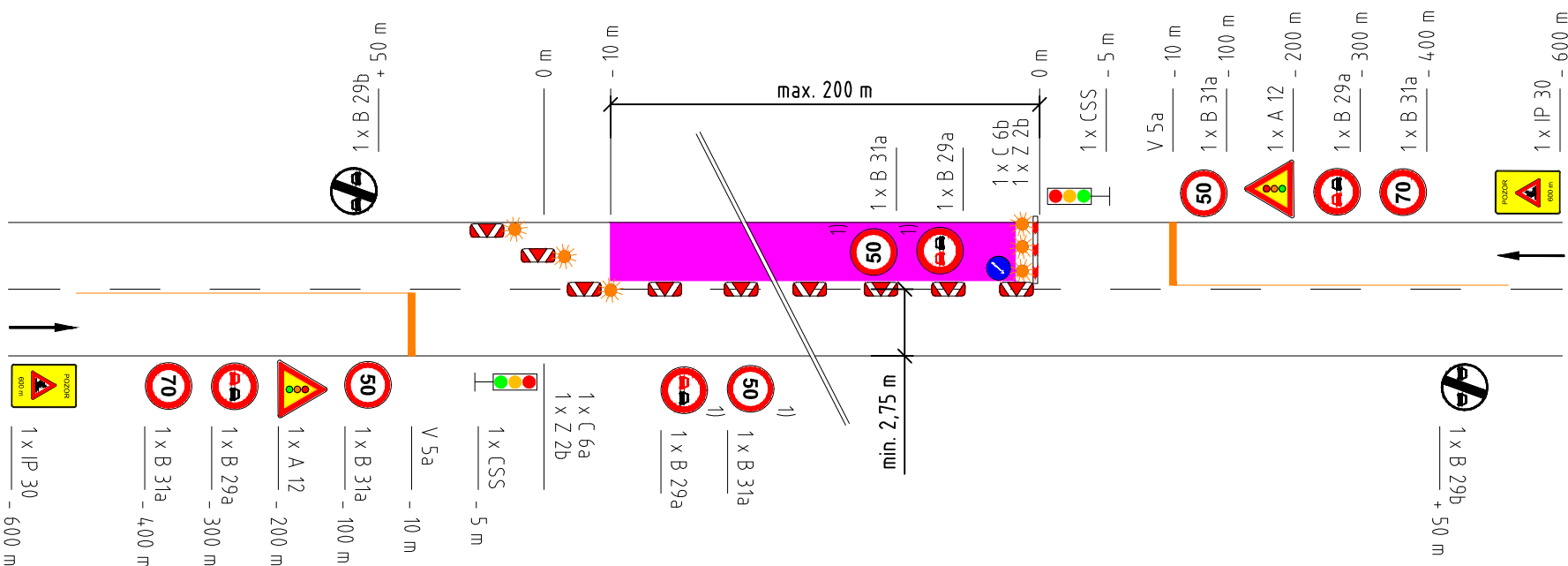
PRACOVNÉ MIESTO MIMO OBEC

Schéma C 4



PRACOVNÉ MIESTO MIMO OBEC

Schéma C 5



Poznámka:

Zabezpečenie oblasti dlhodobého pevného pracovného miesta. Zúženie vozovky na jeden jazdný pruh. Úprava prednosti dopravnými značkami v prípade, že je nutné upraviť prednosť odlišne od všeobecnej úpravy.

- Priečna uzávera obojstrannými smerovacími doskami Z 4a, Z 4b - 5 ks.
- Pozdĺžna uzávera obojstrannými smerovacími doskami Z 4a, Z 4b, odstup max. 15,0 m.
- Priečna uzávera obojstrannými smerovacími doskami Z 4a, Z 4b- 5 ks na prvej smerovacej doske osadená DZ C 6b, osadená sada piatich funkčne viazaných výstražných svetiel typu VS1 (trieda L8H).

Poznámka:


Zabezpečenie oblasti dlhodobého pevného pracovného miesta. Zúženie vozovky na jeden jazdný pruh. Riadenie premávky cestnou svetelnou signalizáciou.

- Priečna a pozdĺžna súvislá čiara realizovaná odstrániteľným dočasným VDZ alebo dopravnými gombíkmi (odstup 0,3 m - 0,5 m).
- Priečna uzávera obojstrannými smerovacími doskami Z 4a, Z 4b - 5 ks, osadená sada piatich funkčne viazaných výstražných svetiel typu VS1 (trieda L8H).
- Pozdĺžna uzávera obojstrannými smerovacími doskami Z 4a, Z 4b odstup max. 15,0 m.
- Priečna uzávera zábranou na označenie uzávierky Z 2b na zábrane osadená DZ C 6b, spolu s výstražnými svetlami typu VS1(trieda L8H).
- Priečna a pozdĺžna súvislá čiara realizovaná odstrániteľným dočasným VDZ alebo dopravnými gombíkmi (odstup 0,3 m - 0,5 m).
- CSS - prenosná synchronizovaná trojfarebná sústava svetiel s plným signálom.

1) v prípade pozdĺžnej uzávery väčšej dĺžky ako 500 m opakovať každých 200 m - 500 m

224-00

D

VYPRACOVAL: Ing. MARIÁN DUBRAVSKÝ		HL. INŽ. PROJEKTU: Ing. ĽUBOSLAV NAGY		ZHOTOVITEĽ:  AMBERG ENGINEERING Somolického 1/B, 811 06 Bratislava I. Telefón: +421 2 59 308 261 Fax: +421 2 59 308 260 E-mail: info@amberg.sk	
ZOD. PROJEKTANT: Ing. ĽUBOSLAV NAGY		TECH. KONTROLA: Ing. ZUZANA VARGOVÁ			
OBJEDNÁVATEĽ: Trenčiansky samosprávny kraj, K dolnej stanici 7282/20A, 911 01 Trenčín					
KRAJ: TREŇČIANSKÝ KRAJ		OKRES: MYJAVA, NOVÉ MESTO NAD VÁHOM			
STAVBA: PROJEKT REKONŠTRUKCIA CESTY č. II/581 NOVÉ MESTO NAD VÁHOM – MYJAVA				ČÍSLO ZÁKAZKY:	AP–2016/175/01
				STUPEŇ:	DSP
				DÁTUM:	10/2016
STAVEBNÝ OBJEKT: SANÁCIA ZOSUVU V KM 17,030 – 18,275 VĽAVO				FORMÁT:	3x A4
				MIERKA:	
PRÍLOHA: DOČASNÉ TRVALÉ DOPRAVNÉ ZNAČENIE				ČÍSLO PRÍLOHY:	SÚPRAVA: 11.3