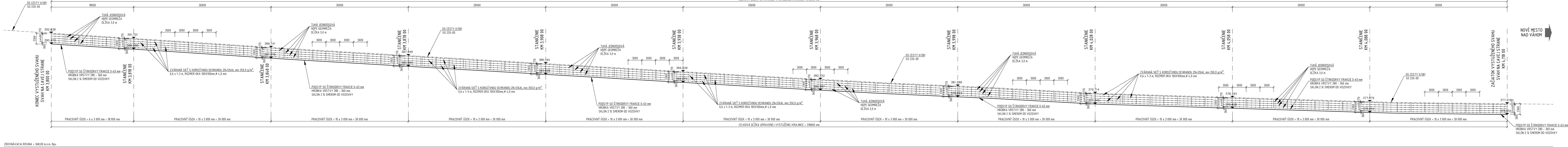


SO 220-00 ROZSIRENIE KRAJNIC V KM 3,800 - KM 4,119
MIERKA 1 : 200

POZDÍŽNY POHĽAD

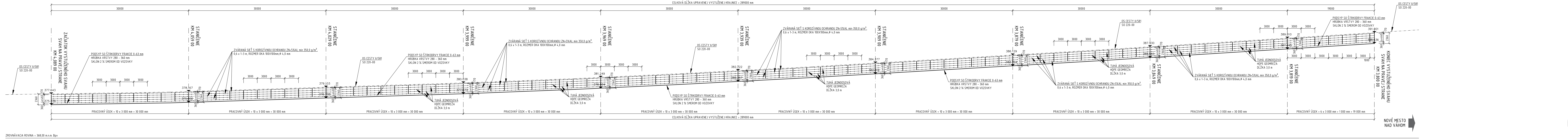
ČLAVÁ VYSTUŽENÁ KRAJNICA
MIERKA 1:200



POZDÍ ŽNY POHÍ AD

PRAVÁ VYSTUŽENÁ KRAJNÍ
MIERKA 1 : 200

MYJAV



Dřev Ocelový dřevě hrubý žiarov pozinkovaný BEŽNÁ ■		
1. priemer d_h [d]	6,0 / 9,08 mm	
2. pevnosť v ťahu R _m	min. 450 MPa	
3. pomer medzi kluzú pevnosťou v ťahu R _m /R _m	max. 0,95	
4. ťažnosť d _h [d ₂₀₀]	min. 95	
5. hustota hmotnosť ρ₁₅ [v postavi]	max. 350 kg/m ³	DT 155 / SGB
6. pevnosť ťahu / pri otečením okolo ťaha d _h 30	bez odporu, trhlina [m]	STN 42 04 02

Spirály Ocelový drát hrubo žiarovo pozinkovaný **BEZINAL**•

17: <u>profil drôtu</u>	<u>4,0 ± 0,08 mm</u>	
18: <u>pevnosť v ťahu Rm</u>	min. 450 MPa	
19: <u>ťažnosť drôtu A200</u>	min. 85%	
20: <u>prírodná hmotnosť Zn + Al (v pozlaku)</u>	<u>mm. 350g/m²</u>	
21: <u>prínavnosť zinku / pri otočení okolo ťiža di 3D</u>	bez odľupkov, trhlín (Zn)	DT T50 / SGB (Galfa) STN 42 0420 (Galfa)

Distančné spony		Oceľový drôt hrubo žiarovo pozinkovaný BEZNAL*
22. <i>profil drôtu</i>	4,0 ± 0,08 mm	
23. <i>pevnosť v ťahu Rm</i>	min 450 MPa	
24. <i>ťažnosť drôtu A200</i>	mm BPS	
25. <i>minos Zn = Al</i> <i>služobná hmotnosť</i> <i>hrúbka vrstvy</i>	mm 350g/m²	
26. <i>prínavosť zinku / pri ošetrení okoli tŕňa do</i>	bez odzinku, trnín (Zn)	

DT 150 / 50B (Galfan)

DIN 51015 (Galfan)

[illegible]

220-00

D

[illegible]