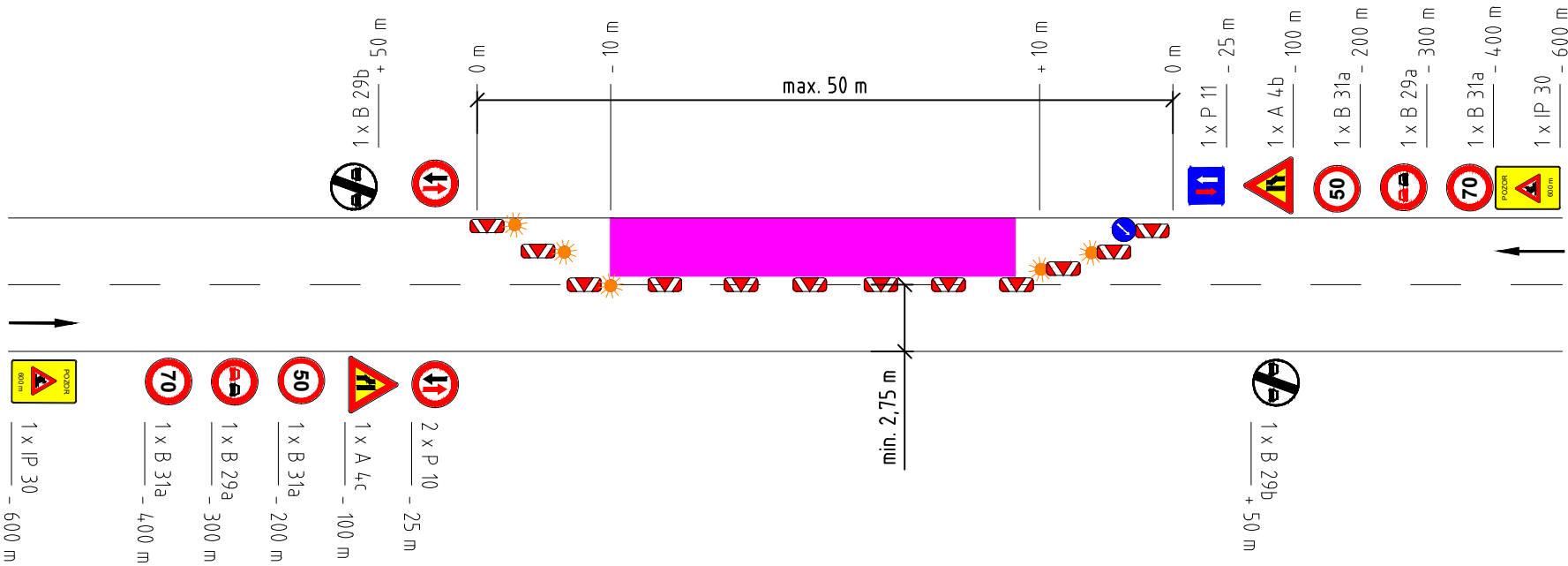


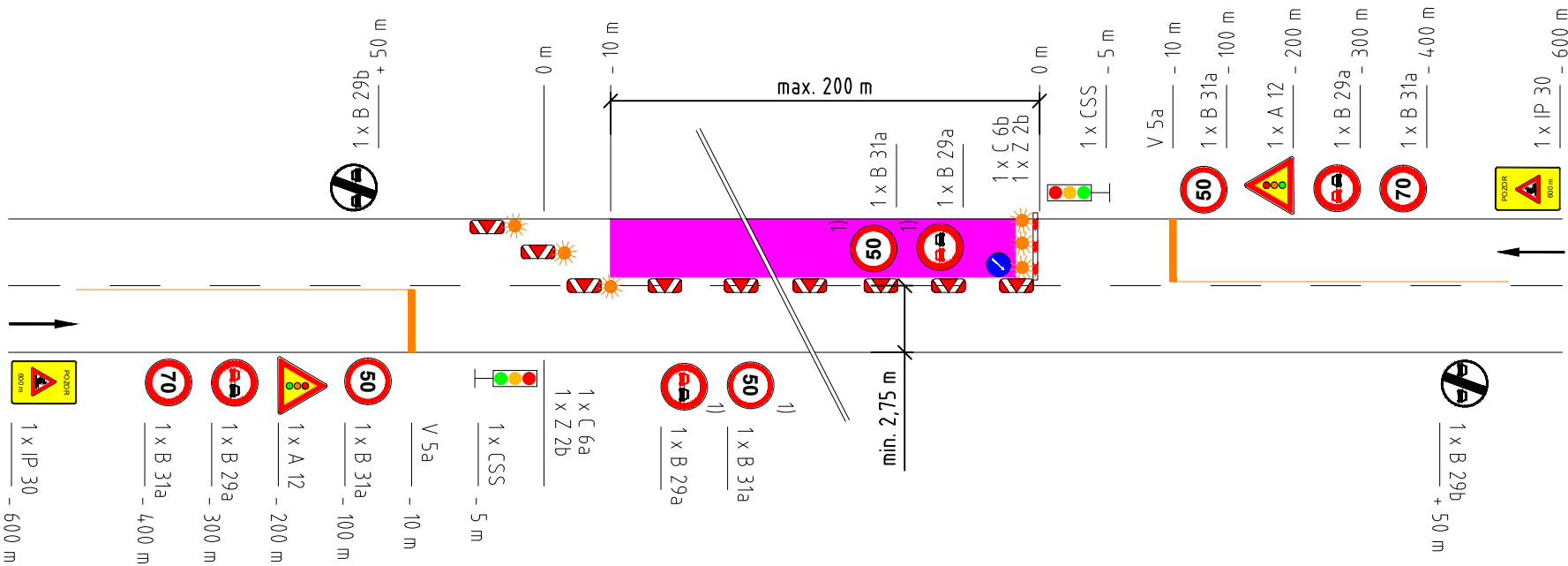
PRACOVNÉ MIESTO MIMO OBEC

Schéma C 4



PRACOVNÉ MIESTO MIMO OBEC

Schéma C 5



Poznámka:

Zabezpečenie oblasti dlhodobého pevného pracovného miesta.
Zúženie vozovky na jeden jazdný pruh. Úprava prednosti
dopravnými značkami v prípade, že je nutné upraviť prednosť
odlišne od všeobecnej úpravy.

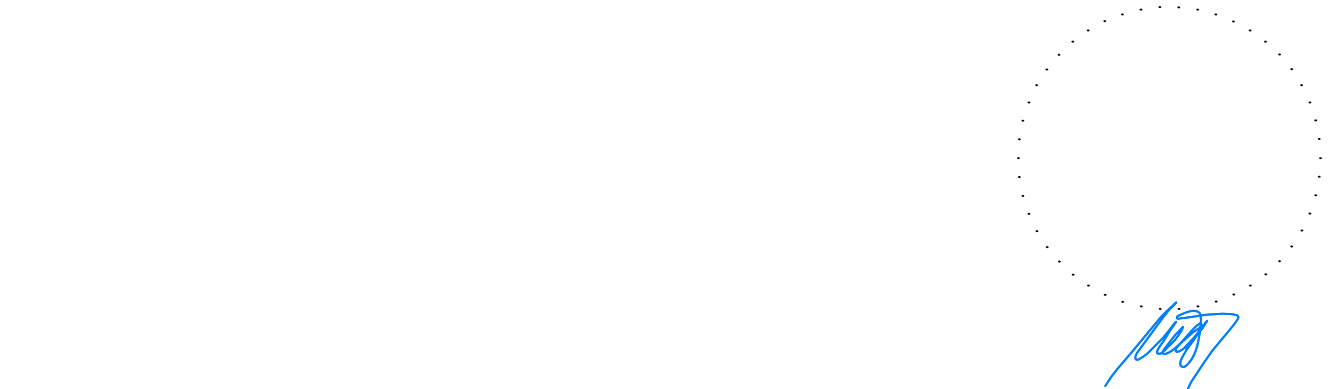
- Priečna uzávera obojstrannými smerovacími doskami Z 4a, Z 4b - 5 ks.
- Pozdĺžna uzávera obojstrannými smerovacími doskami Z 4a, Z 4b, odstup max. 15,0 m.
- Priečna uzávera obojstrannými smerovacími doskami Z 4a, Z 4b- 5 ks na prvej smerovacej doske osadená DZ C 6b, osadená sada piatich funkčne viazaných výstražných svetiel typu VS1 (trieda L8H).

Poznámka:

Zabezpečenie oblasti dlhodobého pevného pracovného miesta.
Zúženie vozovky na jeden jazdný pruh.
Riadenie premávky cestnou svetelnou signalizáciou.

- Priečna a pozdĺžna súvislá čiara realizovaná odstrániteľným dočasným VDZ alebo dopravnými gombíkmi (odstup 0,3 m - 0,5 m).
- Priečna uzávera obojstrannými smerovacími doskami Z 4a, Z 4b - 5 ks, osadená sada piatich funkčne viazaných výstražných svetiel typu VS1 (trieda L8H).
- Pozdĺžna uzávera obojstrannými smerovacími doskami Z 4a, Z 4b odstup max. 15,0 m.
- Priečna uzávera zábranou na označenie uzávierky Z 2b na zábrane osadená DZ C 6b, spolu s výstražnými svetlami typu VS1(trieda L8H).
- Priečna a pozdĺžna súvislá čiara realizovaná odstrániteľným dočasným VDZ alebo dopravnými gombíkmi (odstup 0,3 m - 0,5 m).
- CSS - prenosná synchronizovaná trojfarebná sústava svetiel s plným signálom.

1) v prípade pozdĺžnej uzávery väčšej dĺžky ako 500 m opakovať každých 200 m - 500 m



105-00 D

VYPRACOVAL: Ing. ZUZANA VARGOVÁ	HL. INŽ. PROJEKTU: Ing. ĽUBOSLAV NAGY	ZHOTOVITEĽ: AMBERG ENGINEERING Somolického 1/B, 811 06 Bratislava I. Telefón: +421 2 59 308 261 Fax: +421 2 59 308 260 E-mail: info@amberg.sk
ZOD. PROJEKTANT: Ing. ĽUBOSLAV NAGY	TECH. KONTROLA: Ing. MARIÁN DUBRAVSKÝ	
OBJEDNÁVATEĽ: Trenčiansky samosprávny kraj, K dolnej stanici 7282/20A, 911 01 Trenčín		
KRAJ: TREŇČIANSKÝ KRAJ	OKRES: MYJAVA, NOVÉ MESTO NAD VÁHOM	
STAVBA: PROJEKT REKONŠTRUKCIA CESTY č. II/581 NOVÉ MESTO NAD VÁHOM - MYJAVA		ČÍSLO ZÁKAZKY: AP-2016/175/01
		STUPEŇ: DSP
		DÁTUM: 10/2016
STAVEBNÝ OBJEKT: REKONŠTRUKCIA CESTY II/581, KM 7,750 - 8,455		FORMÁT: 3x A4
		MIERKA:
PRÍLOHA: DOČASNÉ DOPRAVNÉ ZNAČENIE		ČÍSLO PRÍLOHY: 6.3 SÚPRAVA: