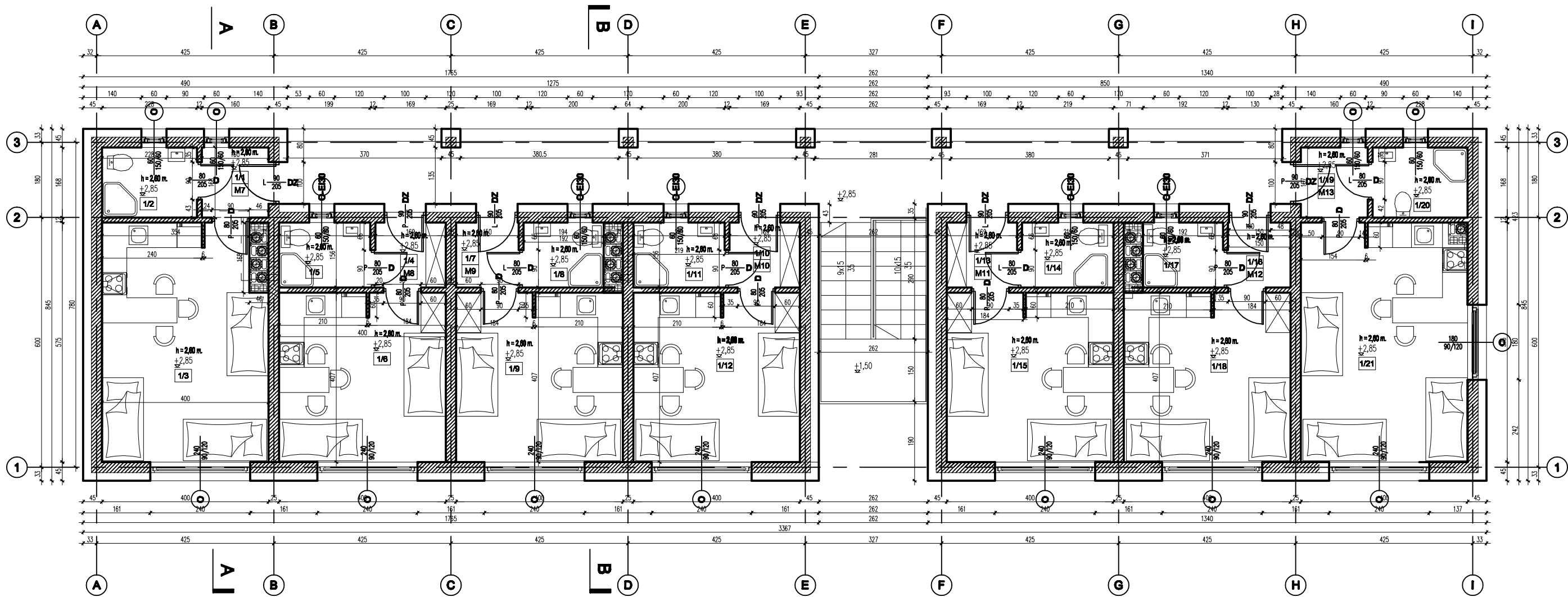


RZUT PARTERU 1:100



RZUT PIĘTRA 1:100

DANE DO JEDNEGO BUDYNKU


POWIERZCHNIA UŻYTKOWA
(wszystkie kondygnacje)= 335,80m²
POWIERZCHNIA ZABUDOWY
(bez schodów zewnętrznych, galerii)= 225,15 m²
POWIERZCHNIA CAŁKOWITA
(wszystkie kondygnacje)=450,30m²
POWIERZCHNIA KOMUNIKACJI ZEWNĘTRZNEJ
(schody zewnętrzne, galeria)= 96,50 m²
KUBATURA = 1639,84 M³
WYMIARY WSZYSTKICH DRZWI
PODANE W ŚWIEŁIE

DANE CAŁEJ INWESTYCJI

POWIERZCHNIA UŻYTKOWA
(wszystkie kondygnacje)= 1343,20m²
POWIERZCHNIA ZABUDOWY
(bez schodów zewnętrznych, galerii)= 900,60 m²
POWIERZCHNIA CAŁKOWITA
(wszystkie kondygnacje)=1801,2m²
POWIERZCHNIA KOMUNIKACJI ZEWNĘTRZNEJ
(schody zewnętrzne, galeria)= 386,00 m²
KUBATURA = 6559,36 M³
14 MIESZKAŃ/1 BLOK
56 MIESZKAŃ W CAŁEJ INWESTYCJI

| ZESTAWIENIE POMIESZCZEŃ | | | | |
|-------------------------|---------------------|-------------|------------------------|---------------------|
| LP. | NAZWA POMIESZCZENIA | POBUDOWA | POW. (m ²) | |
| 01 | WIATROLAP | PLYTKI CER. | 2,89 | |
| 02 | ŁAZIENKA | PLYTKI CER. | 3,81 | |
| 03 | POKÓJ Z KUCHNIĄ | PLYTKI CER. | 22,34 | |
| 04 | WIATROLAP | PLYTKI CER. | 2,84 | |
| 05 | ŁAZIENKA | PLYTKI CER. | 3,42 | |
| 06 | POKÓJ Z KUCHNIĄ | PLYTKI CER. | 16,28 | MIESZKANIE M1 28,94 |
| 07 | WIATROLAP | PLYTKI CER. | 2,34 | |
| 08 | ŁAZIENKA | PLYTKI CER. | 2,99 | |
| 09 | POKÓJ Z KUCHNIĄ | PLYTKI CER. | 16,28 | MIESZKANIE M2 22,34 |
| 10 | WIATROLAP | PLYTKI CER. | 2,84 | |
| 11 | ŁAZIENKA | PLYTKI CER. | 3,42 | |
| 12 | POKÓJ Z KUCHNIĄ | PLYTKI CER. | 16,28 | MIESZKANIE M3 21,81 |
| 13 | WIATROLAP | PLYTKI CER. | 2,84 | |
| 14 | ŁAZIENKA | PLYTKI CER. | 3,42 | |
| 15 | POKÓJ Z KUCHNIĄ | PLYTKI CER. | 16,28 | MIESZKANIE M4 22,34 |
| 16 | WIATROLAP | PLYTKI CER. | 2,34 | |
| 17 | ŁAZIENKA | PLYTKI CER. | 2,99 | |
| 18 | POKÓJ Z KUCHNIĄ | PLYTKI CER. | 16,28 | MIESZKANIE M5 22,34 |
| 19 | POKÓJ | PLYTKI CER. | 22,78 | MIESZKANIE M6 44,97 |
| 021 | POM. GOSPODARCZE | PLYTKI CER. | 6,29 | |
| SUMA | | | 187,74 | |

| ZESTAWIENIE POMIESZCZEŃ | | | | |
|-------------------------|---------------------|-------------|------------------------|----------------------|
| LP. | NAZWA POMIESZCZENIA | POBUDOWA | POW. (m ²) | |
| 1/1 | WIATROLAP | PLYTKI CER. | 2,89 | |
| 1/2 | ŁAZIENKA | PLYTKI CER. | 3,81 | |
| 1/3 | POKÓJ Z KUCHNIĄ | PLYTKI CER. | 22,34 | |
| 1/4 | WIATROLAP | PLYTKI CER. | 2,84 | |
| 1/5 | ŁAZIENKA | PLYTKI CER. | 3,42 | |
| 1/6 | POKÓJ Z KUCHNIĄ | PLYTKI CER. | 16,28 | MIESZKANIE M7 28,94 |
| 1/7 | WIATROLAP | PLYTKI CER. | 2,34 | |
| 1/8 | ŁAZIENKA | PLYTKI CER. | 2,99 | |
| 1/9 | POKÓJ Z KUCHNIĄ | PLYTKI CER. | 16,28 | MIESZKANIE M8 22,34 |
| 1/10 | WIATROLAP | PLYTKI CER. | 2,84 | |
| 1/11 | ŁAZIENKA | PLYTKI CER. | 3,42 | |
| 1/12 | POKÓJ Z KUCHNIĄ | PLYTKI CER. | 16,28 | MIESZKANIE M9 21,81 |
| 1/13 | WIATROLAP | PLYTKI CER. | 2,84 | |
| 1/14 | ŁAZIENKA | PLYTKI CER. | 3,42 | |
| 1/15 | POKÓJ Z KUCHNIĄ | PLYTKI CER. | 16,28 | MIESZKANIE M10 22,34 |
| 1/16 | WIATROLAP | PLYTKI CER. | 2,34 | |
| 1/17 | ŁAZIENKA | PLYTKI CER. | 2,99 | |
| 1/18 | POKÓJ Z KUCHNIĄ | PLYTKI CER. | 16,28 | MIESZKANIE M11 22,34 |
| 1/19 | WIATROLAP | PLYTKI CER. | 2,89 | |
| 1/20 | ŁAZIENKA | PLYTKI CER. | 3,81 | |
| 1/21 | POKÓJ Z KUCHNIĄ | PLYTKI CER. | 22,78 | MIESZKANIE M12 21,81 |
| 1/22 | POKÓJ | PLYTKI CER. | 22,78 | MIESZKANIE M13 28,28 |
| SUMA | | | 188,08 | |

| | | | | | | |
|---------------------------------------------------------------------------------------------------------------------------------------------------------------------------------------------------------------------------------------------------------------------------------------------------------------------------------------------------------------------------------------------------------------------------------------------------------------------------------------------------------------------------------------------------------------------------------------------------------------------------------|--|--------------------------------------------|--|--------------|----------------|--------|
| Forma rysunku: | | Imię i nazwisko | | Data | Nr uprawnień | Podpis |
| A 2 | | mgr inż. arch. Agnieszka LEWANDOWSKA | | 02.2017 | MP/01/028/2007 | |
| Skala: | | Sprawdzający: | | 02.2017 | Rz/A-05/07 | |
| 1:100 | | Zawierający: | | Zawierający: | | |
| Gmina Andrychów, ul. Rynek 15, 34-120 Andrychów, zobowiązany reprezentować Tomasz Zak- Burmistrz Andrychowa przy Kontroli Skarbnictwa Gminy- Doradcy Związek Pracowników Miejskich: Rozbudowa budynków wraz z instalacjami, oraz przyłączeniem energetycznym posiadanych na dz. nr 3064/15 w Andrychowie (budynek nr 48 przy ul. Batopas w Andrychowie oraz przyległa do niego stacja) oraz przyległa do niego stacja), oraz budowa czterech budynków mieszkalnych wielostanowych wraz z instalacjami, utworzeniem terenu, Andrychów dz. nr ewik.: 3069/3, 3069/4, 3081/4, 3064/15, 3064/12, BUDYNEK NR 4 | | | | | | |
|  | | Nazwa rysunku: RZUT PARTERU, RZUT PODDASZA | | | | |
| Droga: | | Użytek: | | Rysunek: | Sprawy: | |
| ARCHITEKTURA | | | | 7 | NR | |
| KONSTRUKCJA | | | | | | |