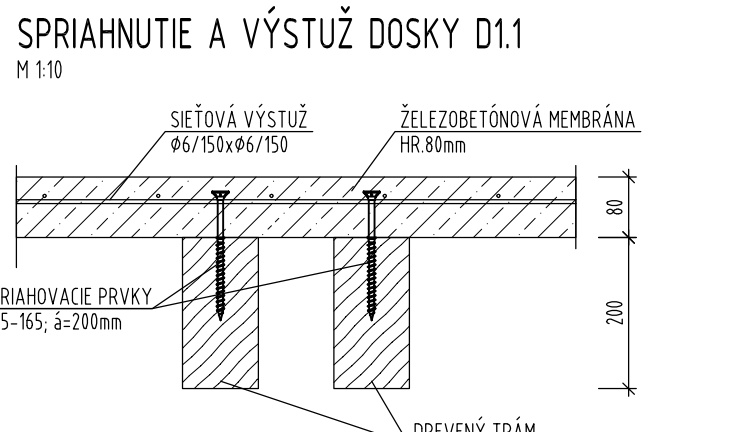
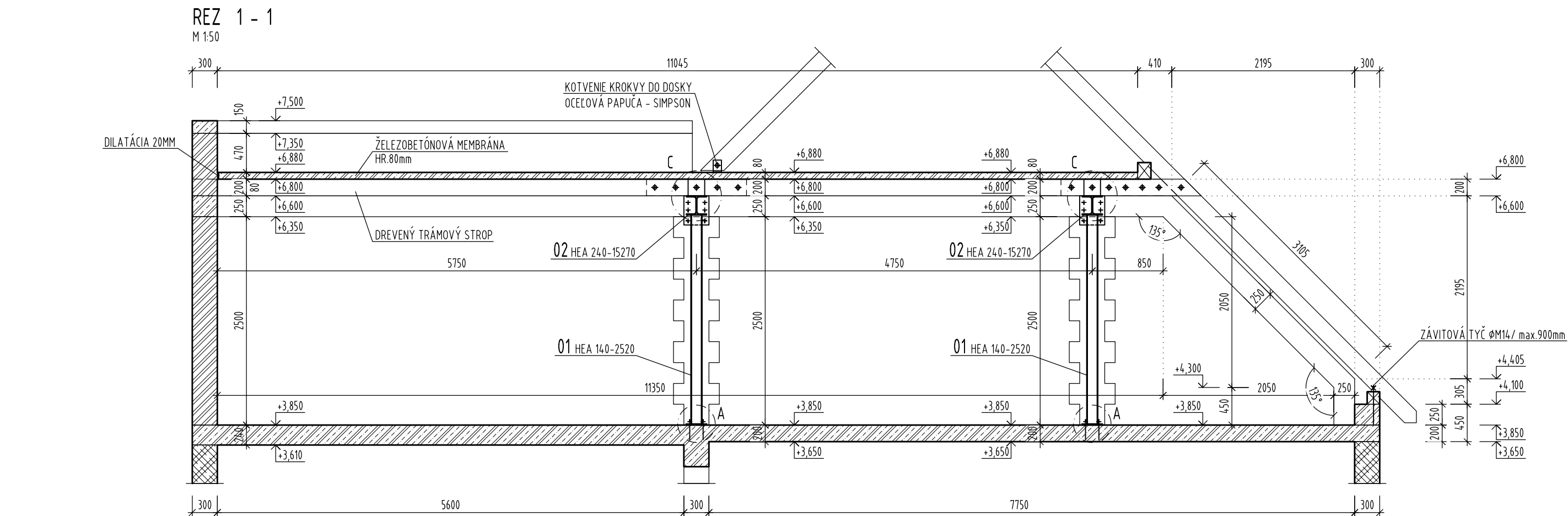
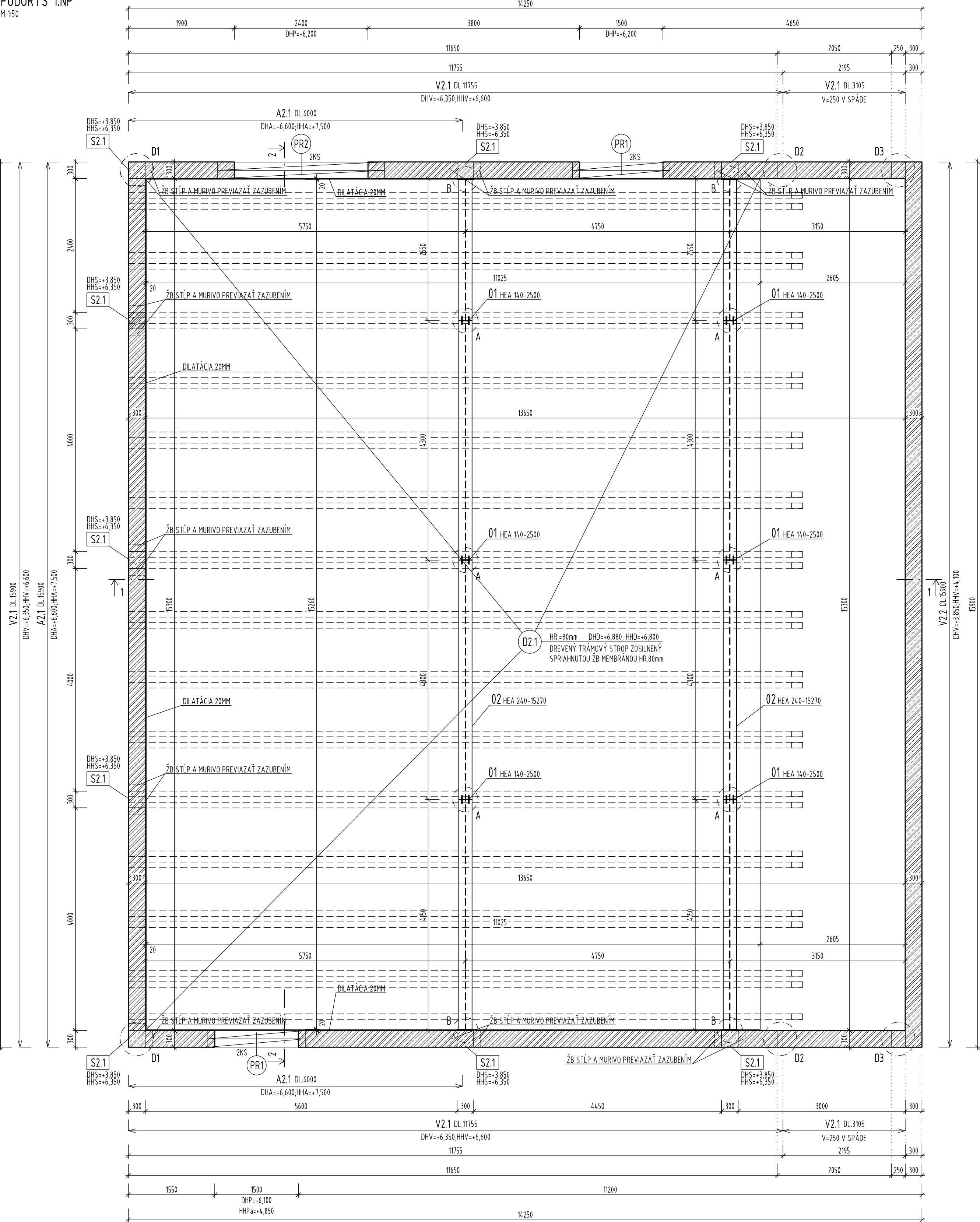


PÓDORYS 1.NP

M 150



VÝKAZ SÍŤOVEJ VÝSTUŽE V ŽB MEMBRÁNE D1.1

SÍŤOVÁ VÝSTUŽ 46/96, OKA 150/150mm (STYKOVANIE S PRESAHOM 3 OKÁ)

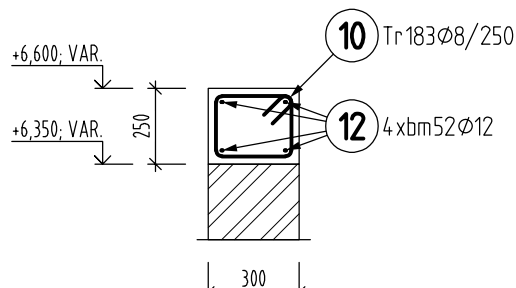
CELKOVÁ PLOCHA SÍŤE: 188,24m², 35% NA STYKOVANIE = 221,024m²

HMOTNOSŤ: 221,024m² x 3,02kg/m² = 667,59kg

HMOTNOSŤ SÍŤOVUJ UMNESŤNÍ PRÍ. HODNOK POUŽÍV. S KRYTÍM VÝSTUŽE 20MM ØS1.

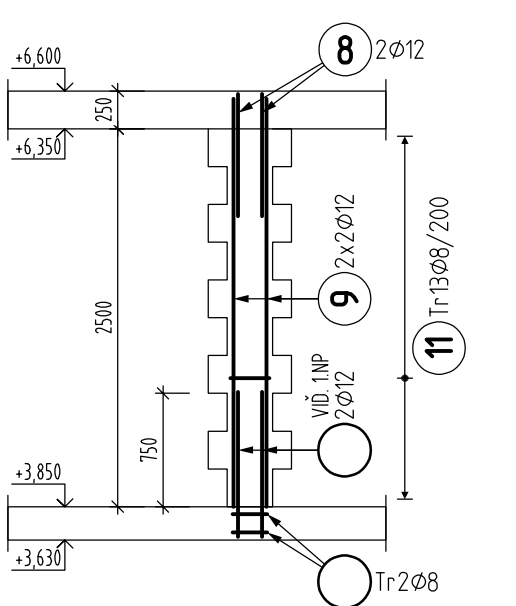
VENIEC V2.1 - CELDÍŽKA 45,62m

M 125



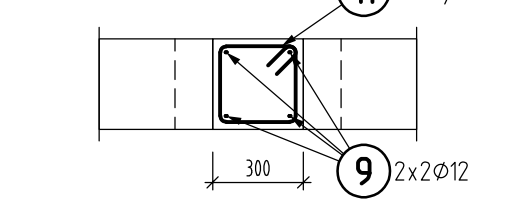
STĽP S2.1 - 9x

M 150



S2.1 - PÓDORYS

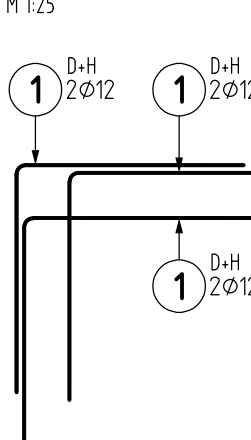
M 125



DETAIL "D1" - 2x

PREVIAZANIE VENCOV TVARU L

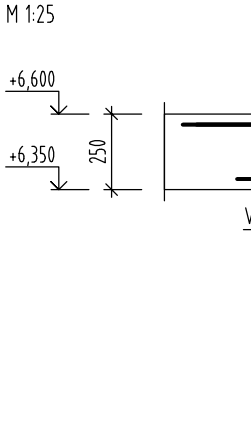
M 125



DETAIL "D2" - 2x

PREVIAZANIE VENCOV VZ1

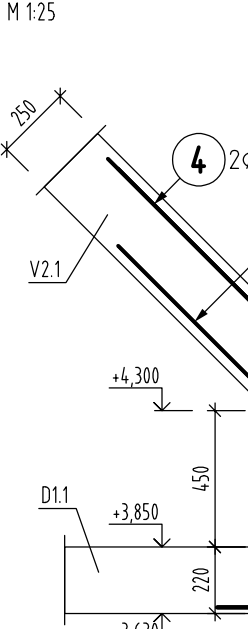
M 125



DETAIL "D3" - 2x

PREVIAZANIE VENCOV VZ1

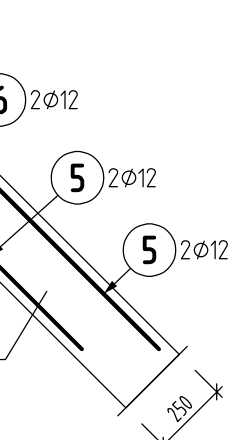
M 125



DETAIL "D4" - 2x

PREVIAZANIE VENCOV VZ1

M 125



DETAIL "D5" - 2x

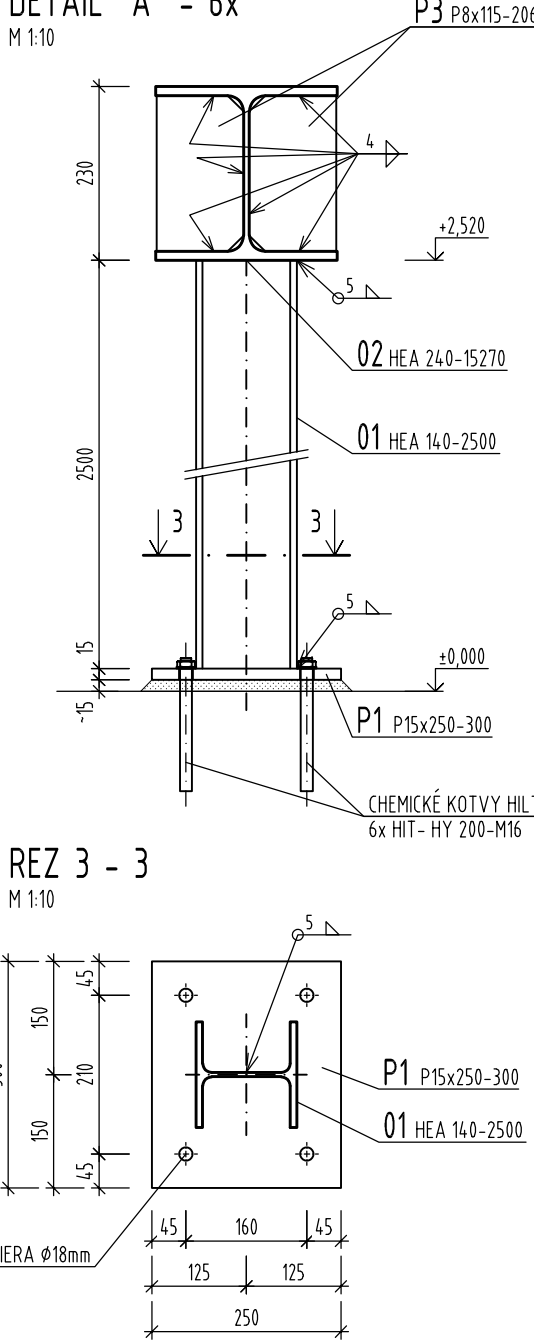
PREVIAZANIE VENCOV VZ1

M 125



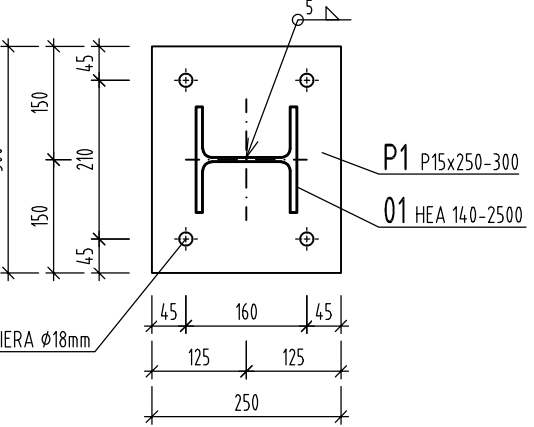
DETAIL "A" - 6x

M 110



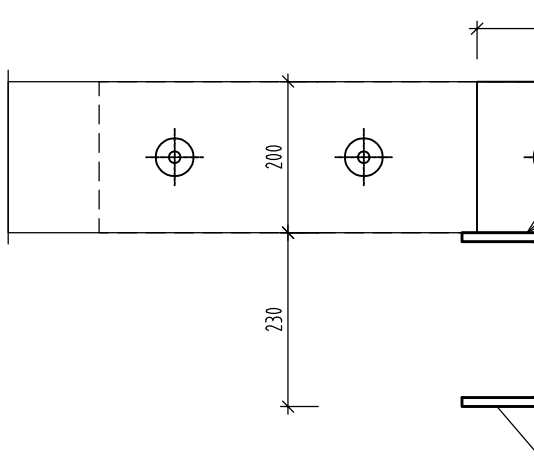
REZ 3 - 3

M 110



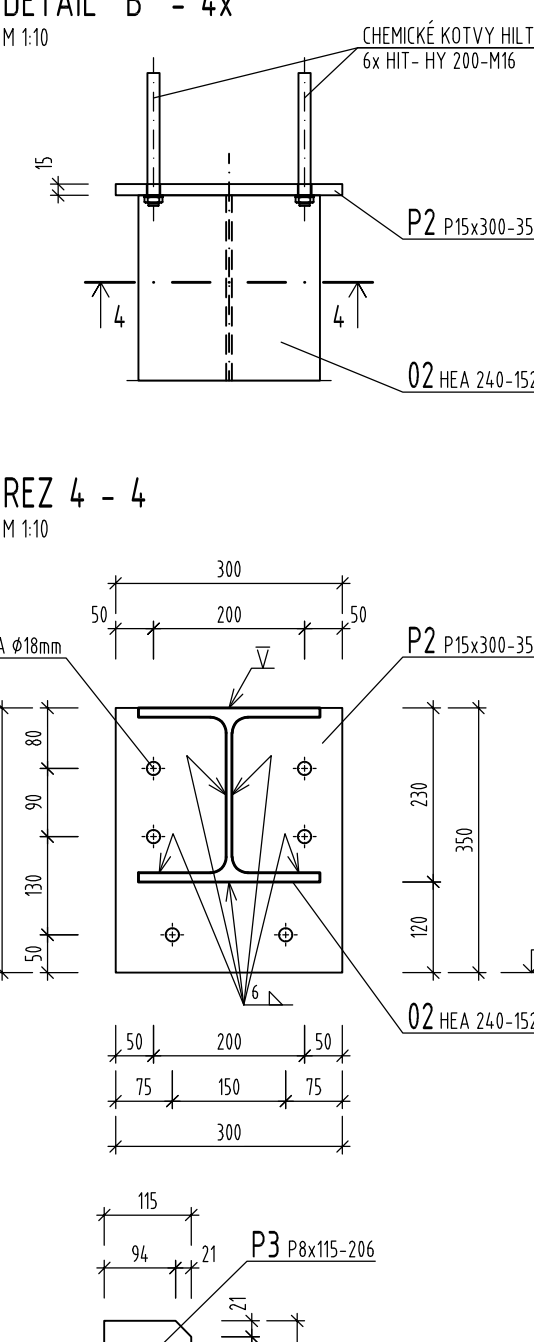
DETAIL "C" - 28x

M 110



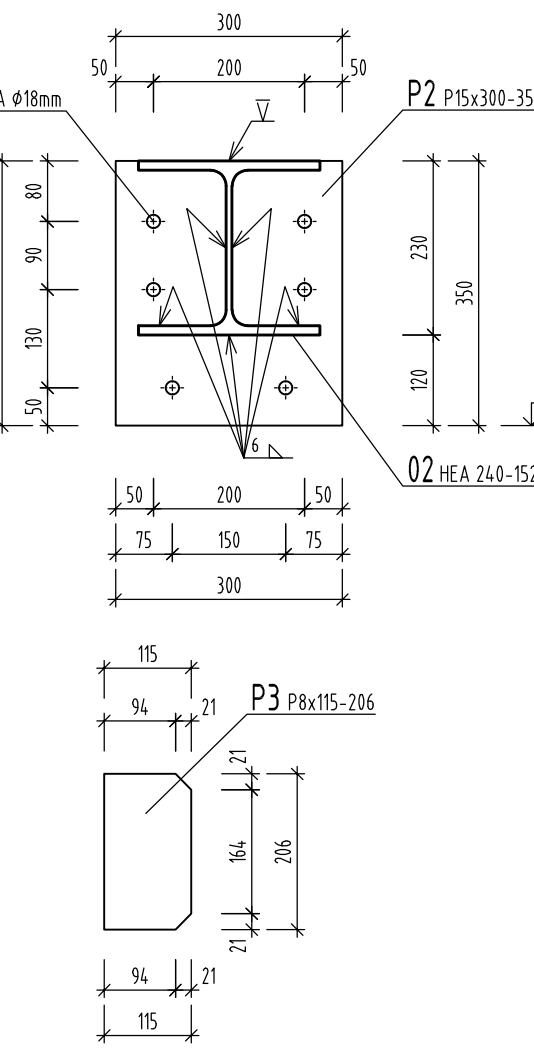
DETAIL "B" - 4x

M 110



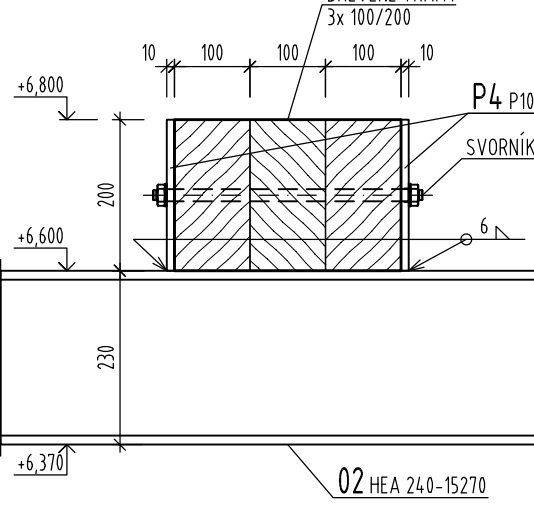
REZ 4 - 4

M 110



REZ 5 - 5

M 110



VÝKAZ OCELE

OZNAČENIE	PROFIL	DĹŽKA [m]	POČET KUSOV	DĹŽKA CELKOVÁ [m]	JEDELNÍKOVÁ HMOTNOSŤ [kg/m]	HMOTNOSŤ CELKOVÁ [kg]
01	HEA 140	2,500	6	15,000	24,700	370,500
02	HEA 240	15,270	2	30,540	60,300	1,841,562
P1	P 15x250	0,300	6	1,800	29,438	52,988
P2	P 15x300	0,350	4	1,400	35,325	49,455
P3	P 8x115	0,206	12	2,472	7,222	17,853
P4	P 10x200	0,200	56	11,200	15,700	175,840
SUČET						2,508,198
+ 3% NA ZVÁRY						75,246
CELKOVÁ						2,583,444

VÝKAZ KERAMICKÝCH PREKLADOV POROTHERM KP 14,5


OZNAČENIE	PREREZ [mm]	DĹŽKA [m]	POČET KUSOV
PR1	15x71	1,750	4
PR2	15x71	3,000	2

LEGENDA

- MURIVO Z KERAMICKÝCH TVÁRNIC POROTHERM 38 PROFIL P12 NA MALTU PRE TEMNÉ ŠKÁRY PEVNOSTI 10,0MPa (PÓDORYS/REZ)
- ŽELEZOBETÓN - C25/30-XC150K1-C1 0,4-0maxN-S3, B 500B
- STENY Z DEBNACÍH TVÁRNIC - C25/30-XC150K1-C1 0,4-0maxN-S3, B 500B
- MUROVANÉ ATIKA NAD
- DH - DOLNÁ HRANA
- HH - HORNÁ HRANA
- xH - DOKY
- xP - PREKLADU
- xxV - VENKA
- xxS - STĽAPA
- xxA - ATKY
- xxPa - PARAPETU

POZNÁMKY

- NA STAVBE JE POTREBNÉ OVERIŤ OKŇOVANÉ ROZMERY A ODCHÝLKY NAHLÁSIŤ STAVENÉMU DOZORU.
- NEJASNOSTI MEDZI STAVEBNÝMI ČASŤAMI, STATIKOU A OSTATNÝMI PROFESIAM NAHLÁSIŤ STAVENÉMU DOZORU
- PRESTUPY V NOSNÝCH KONŠTRUKCIÁCH KOORDINOVÁŤ PODĽA PROJEKTOV PROFESÍ EL, ZL, UK A VET A STAVEBNÉ ČASŤI. PRED MONTÁŽOU A BETÓNOVANÍM OZNAČIŤ A ZEBEZPEČIŤ PRESTUPY VEDENÍ PODĽA PROJEKTOV PROFESÍ.
- OCELOVÁ KONŠTRUKCIA JE NAVRHNUTÁ Z OCELE TREHY S235JR A BUDE ZVÁRANÁ.
- PRED VIEPOVANÍM KOTIEV JE POTREBNÉ PREVERIŤ POLOHU VÝSTUŽE V ŽB KONŠTRUKCIÁCH.
- PRÍKLAD OCELOVÝCH KONŠTRUKCIÍ JE POTREBNÉ OPATRIŤ ZÁKLADNÝMI A DVOJNÁSOBNÝMI VECNÝMI SYNTETICKÝMI NÁTEROM.
- ODHRAŤ DREVENÝCH NOSNÝCH KONŠTRUKCIÍ JE TREBA VÝKONÁŤ NÁTERMI ALEBO NODORAM, ZABRAŇUJÚCIM NARADENIAM DREVA DREVA DREVOVÝCH ŠKODLIACIM HUBAM.
- VŠETKY DREVENÉ PRVKY DOTYKAJÚCE SA NÝCH, AKO DREVENÝCH A OCELOVÝCH KONŠTRUKCIÍ, MUSIA BÝŤ V MESTE TYCHTO STYKOV CHRÁNENÉ ASFALTOVÝMI ALEBO ŽIVÝMI HYDROIZOLACIAMI PROTI VLHKNUTIU.
- PRÍKLAD REALIZÁCIE JE POTREBNÉ DOBÝŤ VŠETKY PLATNÉ NORMY A TECHNOLOGICKÉ PREDPISY SÚVISIACE SO STAVEBNÝMI PRÁCAMI VÝPS VYAJACÍM Z PROJEKTOVÝCH DOKUMENTÁCIÍ.
- NA ODĽÚŠŤOSTI PROJEKTU STATIKY ODPORIŠ KÚŠŤOVNOSTI JE POTREBNÉ UPRAVDIŤ PROJEKTANTA STATIKY.

VERZIA 25.08.2022				
OCEĽ:	S235JR			
KRYTIE VÝSTUŽE:	DOSKY 20mm, OSTATNÉ 25mm			
BETÓN:	STN EN 206-C25/30-XYCEN-11 0,4-DmakN-53	Č. PARÉ		
VIAZANÁ VÝSTUŽ:	B500B			
STŔŽOVÁ VÝSTUŽ:	B500A			
HLAVNÝ SPRACOVATEĽ:	ING. MILOŠ KAROL POD KASTELCOM 254/126, 999-51 ŠPÁČNICE	<div> STATAPRO O DOBORÁBKBE NÁM. 3 811 07 BRATISLAVA IČO: +420 49678200 +421 905 937208 STATAPRO@STATAPRO.SK WWW.STATAPRO.SK</div>		
ZOOP. PROJEKTANT:	ING. ŠLAVOMÍR ŠIMELA, AUT. Č. 4402-2 STATAPRO, S.R.O., DOBORÁBKBE NÁM. 3, 811 07 BRATISLAVA			
VÝPRACOVÁVEĽ:	ING. ĽUDMILA BOROS			
STAVEBNÝK:	VÝEĽO S.R.O., TOVÁRENSKÁ 94, 919 04 SMOLNICE			
NÁZOV STAVBY:	PRÍSTAVBA A MODERNIZÁCIA PREVÁŽKOVÉHO VÝEĽO, S.R.O.			
MESTO STAVBY:	SMOLNICE, OKR. TRNÁVA, PARÉL.Č. 620/160,620/101,620/106,617/1620/106,620/107, K.Ú. SMOLNICE	PROJEKTA	STATIKA	
		STUPEŇ	REALIZAČNÝ PROJEKT	
		DÁTUM	08.2022	
		FORMÁT	A3x44	
		ARCHIVNÉ ČÍSLO	S-55/12/21	
OBŠAH VÝKRESU		MERKA	Č. VÝKRESU	INDEX
	TVAR A VÝSTUŽ 2NP	1:50	ST-04	B