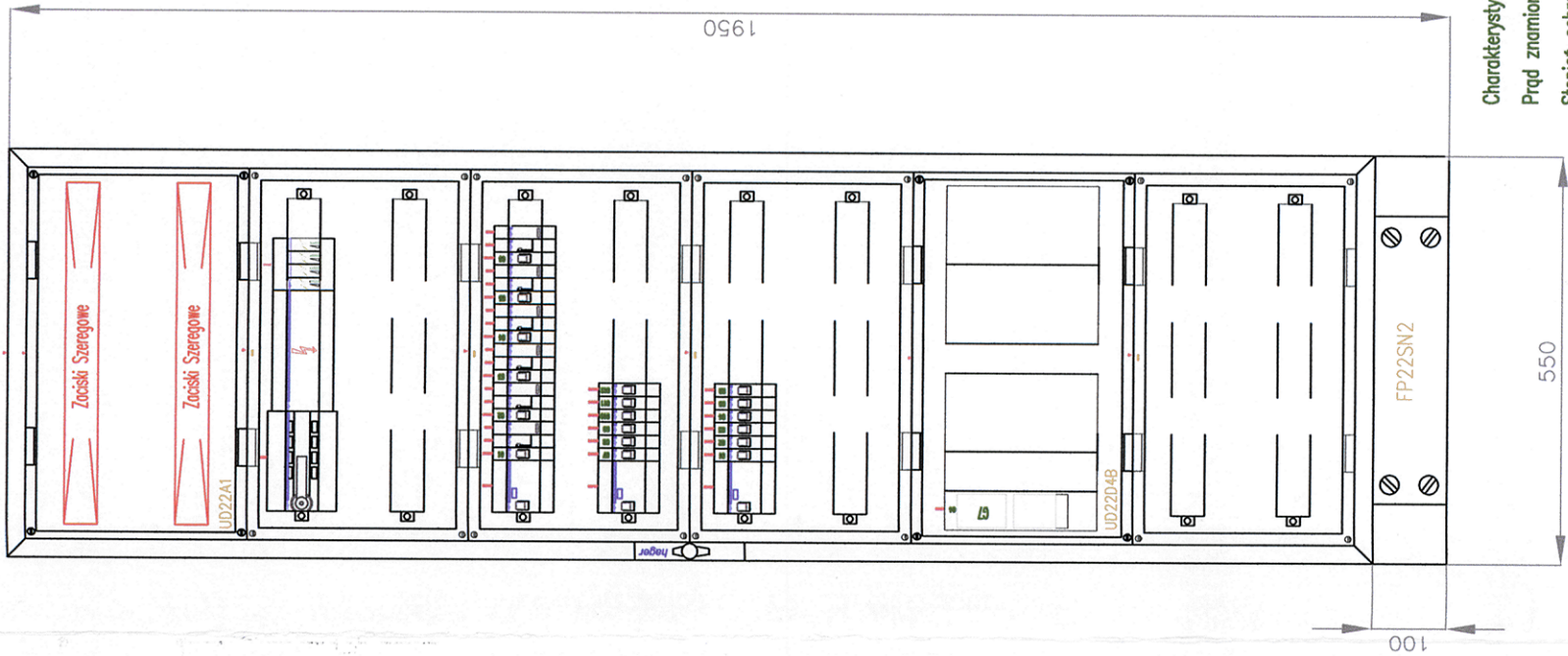
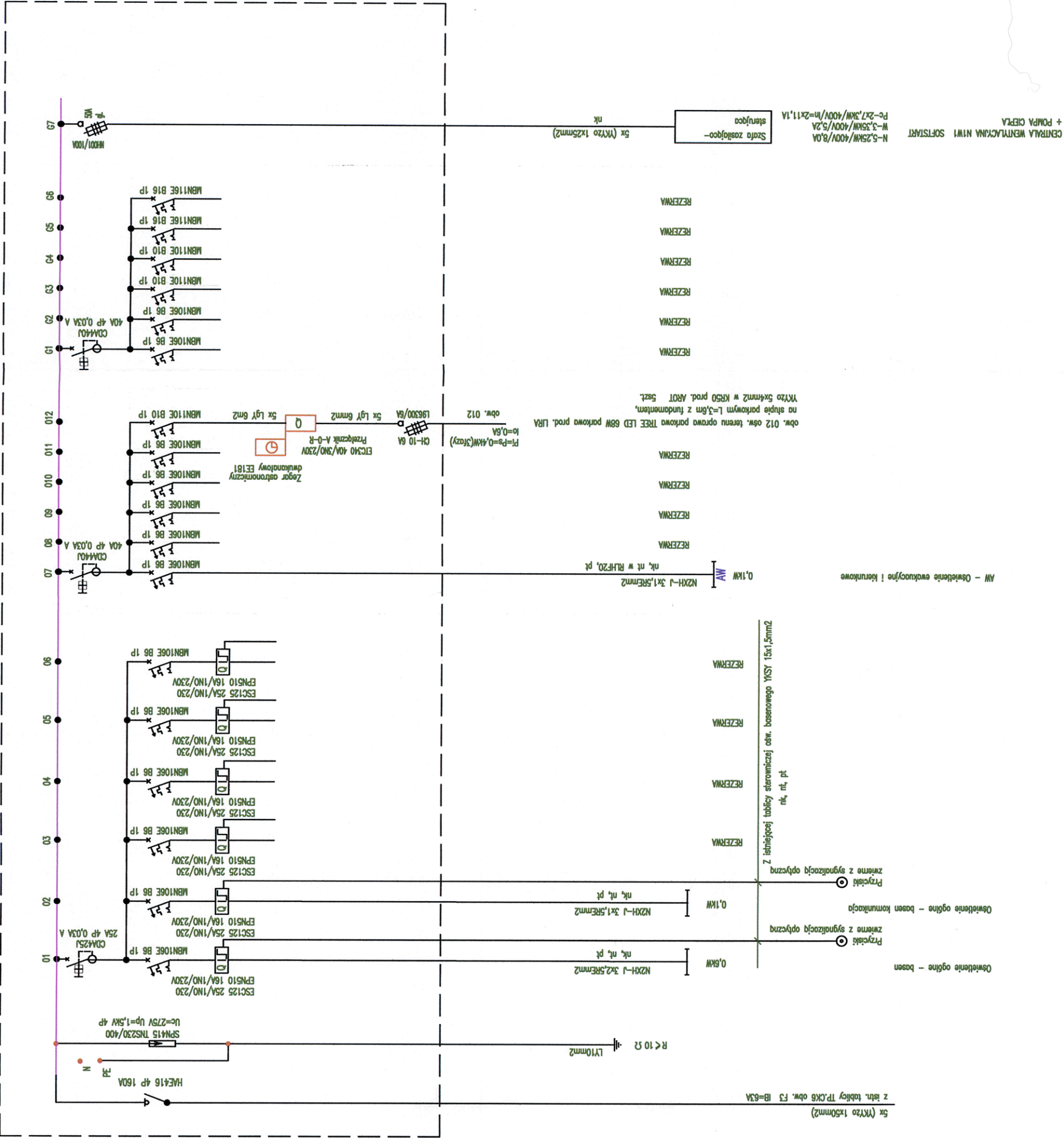


SCHEMAT PROJEKTOWANEJ TABLICY TBR (basen brodzik)

TBR
Sztafa stojąca przysięcienna FP22SN2
univers, IP44, II kl. izol. gl. 205mm



Charakterystyka obudowy:
Prąd znamionowy In: 355 A
Stopień ochrony: IP44
Klasa izolacji: II
odporność uderowa IK09
kolor: RAL 9010
norma: PN-EN 61439
blacha stalowa: 1 mm, powlekana
lakiem proszkowym
Kategoria przepięciowa: IV

PI=30,0kW k=0,8 Ps=24,0kW
Io=37,3A cosfi=0,93 U=400V

SIEĆ NN I INSTALACJE W BUDYNKU W UKŁADZIE TN	
PAWEŁ TIEPŁOW — PRACOWNIA PROJEKTOWA 04-302 Warszawa, Osowska 27 m.5 www.tieplow.com kom. pracownia: 662-114-245 pracownia@tieplow.com	
INWESTOR: Mokotowska Fundacja Warszawianka – Wodny Park ul. Merliniego 4, 02-511 Warszawa	
TEMAT: Rozbudowa kompleksu basenowo-rekreacyjnego Mokotowska Fundacja "Warszawianka – Wodny Park" dz.3,4/8 obręb 1-02-10, położonych przy ul. Merliniego 4 w Warszawie	
PROJEKTANT: inż. elektryk Jarosław Sokółowski upr. projektowe KL-279/91	PDPIS:
SPRAWDZŁ: mgr inż. elektryk Tomasz Szwałca upr. projektowe KL-600/94	PDPIS:
BRANŻA: ELEKTRYCZNA	FAZA: PROJEKT WYKONAWCZY
DATA: 08.2021r.	
NAZWA RYSUNKU: Schemat ideowy tablicy TBR.	
SKALA: 1 : 100	
NR RYSUNKU: E4	