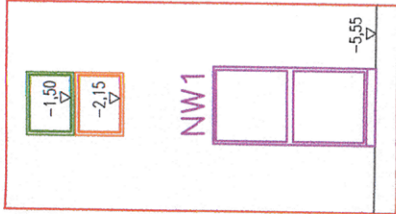
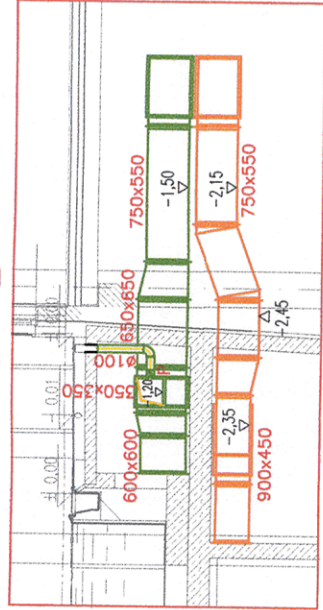


UWAGA!!!  
Rzędne wysokości kanałów wentylacyjnych  
podano względem poziomu 0,00 nowoprojektowanej części budynku

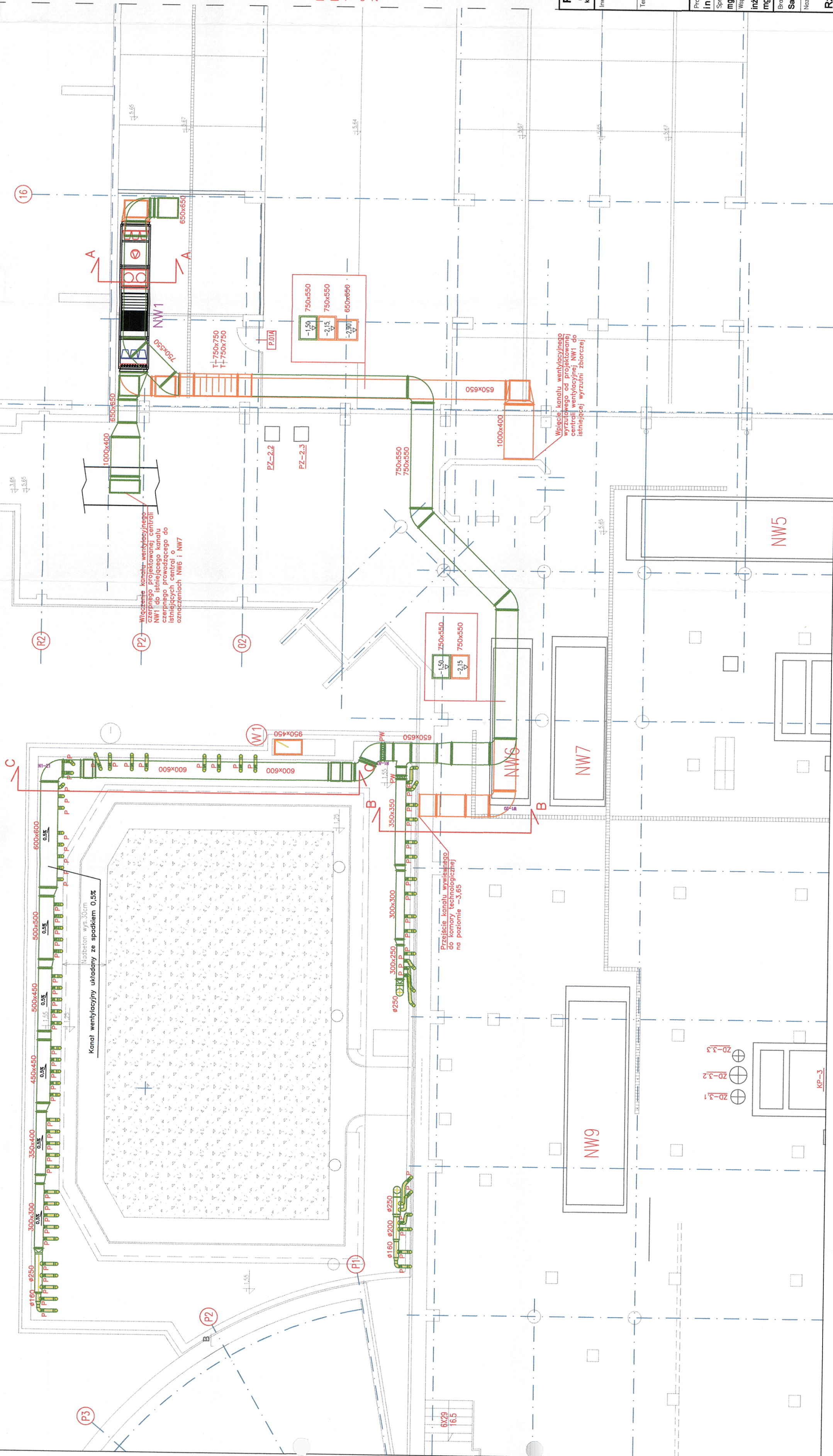
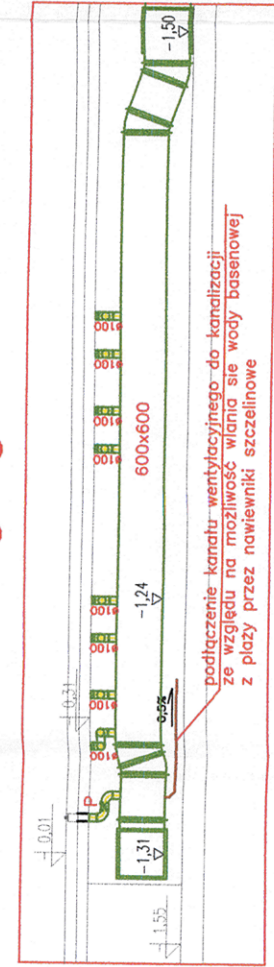
A-A



B-B



C-C



- (W1) Pion Wentylacyjny
- PW – przepustnica wielopłaszczyznowa  
P – przepustnica jednopłaszczyznowa  
T – tłumik akustyczny  
absorpcyjno-rezonatorowy  
z kulami zakończonymi owiewkami

<b>PAWEŁ TIEPŁOW - PRACOWNIA PROJEKTOWA</b> ul. Osowska 27 m.5, 04-302 Warszawa, <a href="http://www.tiepłow.com">www.tiepłow.com</a> kom. pracownia 662-114-245, <a href="mailto:pracownia@tiepłow.com">pracownia@tiepłow.com</a>	
Inwestor: <b>Mokotowska Fundacja Warszawianka - Wodny Park</b> ul. Merliniego 41, 02-511 Warszawa	
Teren: Rozbudowa kompleksu basenowo-rekreacyjnego Mokotowska Fundacja "Warszawianka - WodnyPark" dz.3.4/8 ewg. 1-02-10, położonych przy ul. Merliniego 4 w Warszawie	
Projektant: Inż. Kazimierz Litwin	Podpis: 
Sprawdzający: mgr inż. Jan Koń	Podpis: 
Współpraca: inż. Jakub Herba	Podpis: 
mgr inż. Paweł Litwin	Podpis: 
Strona:	Strona:
Projekt Wykonawczy	Data: 08.2021r.
Wentylacja mechaniczna	Skala: 1:100
Rzut podbasenia i istniejącej pływnicy	Nr rysunku: ISH-1