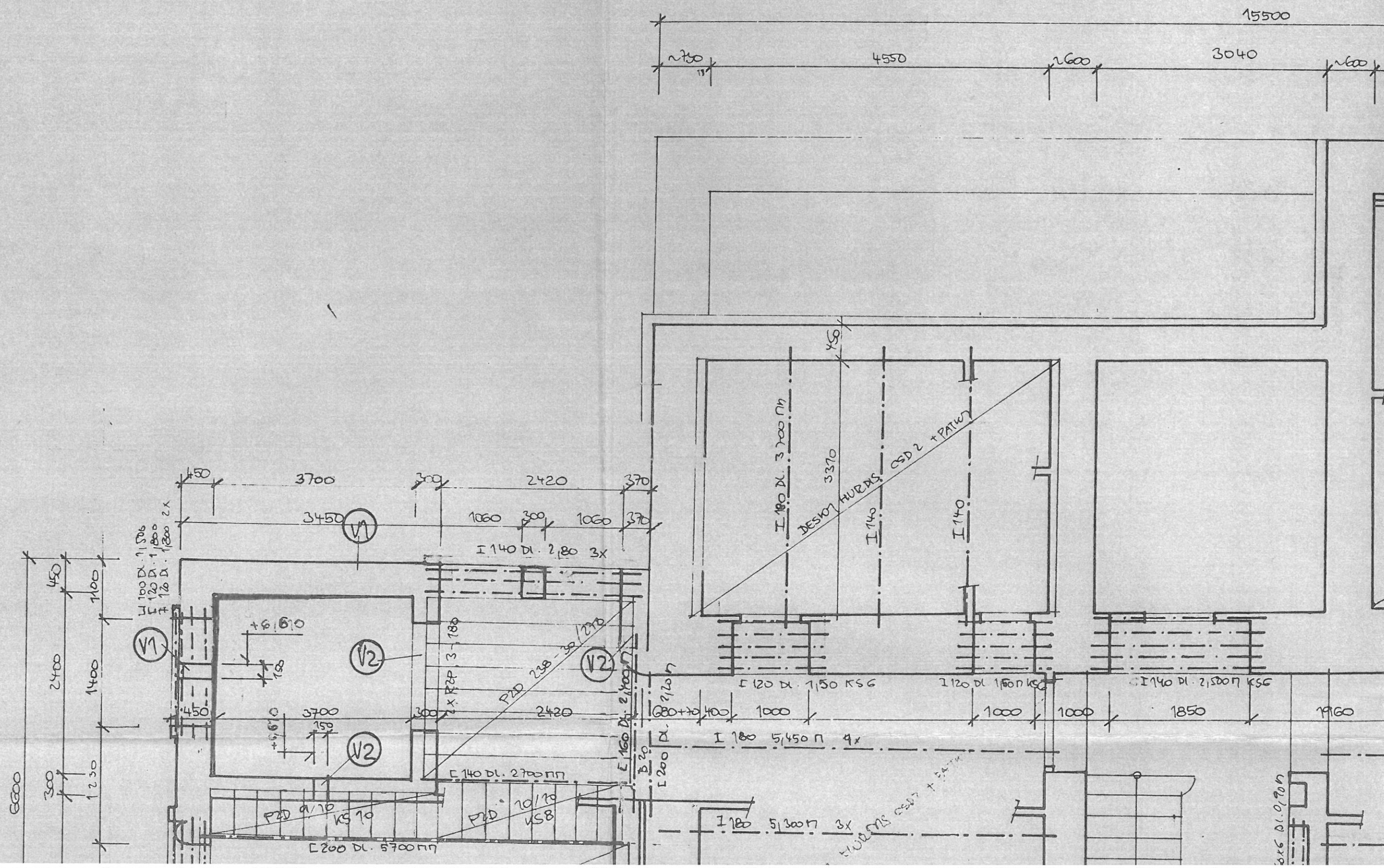
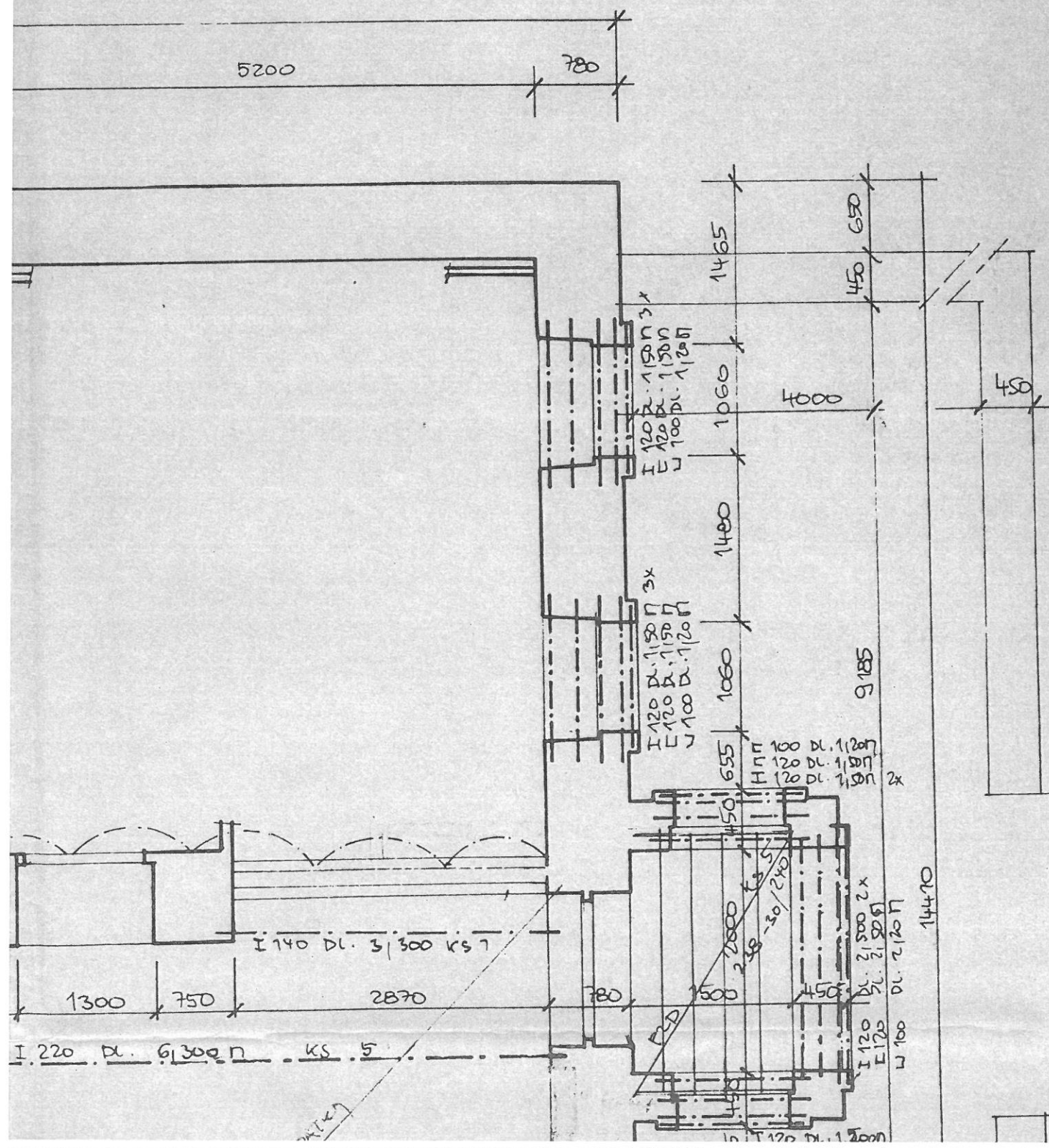


a	b
c	d



1. NP b)



VÝPIS HUTNÍHO MATERIÁLU :

TRANSN	PROFIL	DELK&N	KS	KG/M	KG/KS	Z KG
STROP	I 220	6,300	5	31,10	185,93	911,65
	I 180	5,300	3	21,90	116,07	581,21
	I 180	5,490	1	21,90		119,35
	I 140	2,500	1+6	14,40	36,00	252,00
	E 200	2,200	1	25,30		55,66
	I 180	3,700	3	21,90	81,03	213,09
	E 170	2,700	1	16,00		42,20
	E 200	5,700	1	25,30		144,21
	E 160	2,400	1	18,80		45,12
PRELADY	E 100	2,900	1	20,60		30,74
	E 120	3,200	1	13,40		28,86
	I 120	3,200	2	11,20	35,84	71,68
	E 100	5,650	1	19,60		91,89
	E 120	5,950	1	13,40		79,73
	I 120	5,950	2	11,20	66,40	133,28
	E 100	1,200	11	10,60	12,72	131,92
	E 120	1,500	11	13,40	20,70	221,70
	I 120	1,900	41	11,20	16,80	688,80
	E 100	2,200	1	20,60		23,32
	E 120	2,500	1	13,40		31,50
	I 120	2,500	2	11,20	28,25	76,50
	I 140	2,800	3	14,40	40,82	120,96
STROP	I 140	3,300	1	14,40	1	47,52
	L 80x80x8	1,500	2	9,66	14,49	28,78
	L 60x60x6	0,900	2	6,91	6,22	12,44

[illegible]

VÝPIS PREFABRIKÁTŮ:

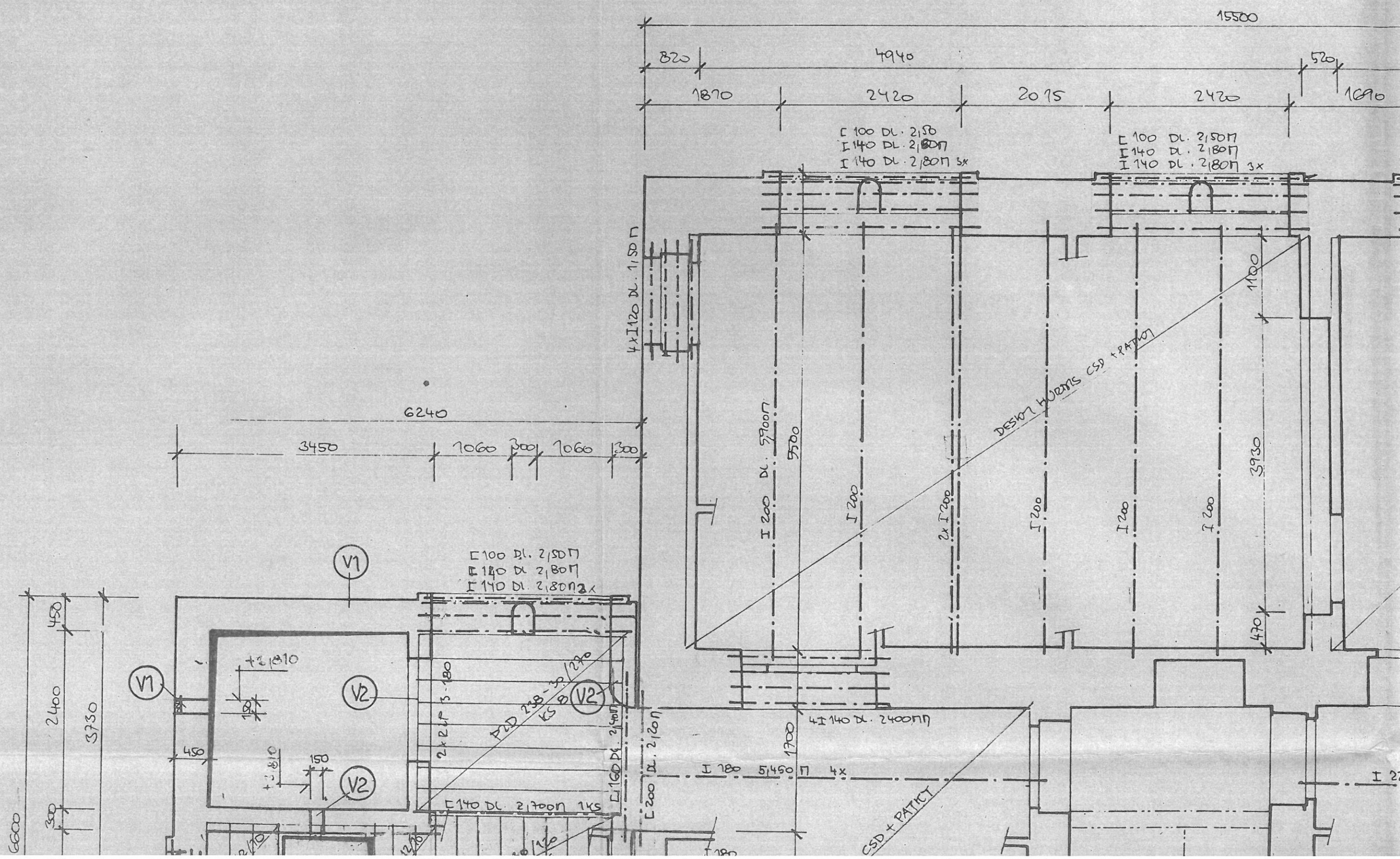
DESKY HUBDIS + PATKY 85 m^2

ATELIER JART
HOLICKÁ 12
77200 OLMOUC
☎ (068) 22733

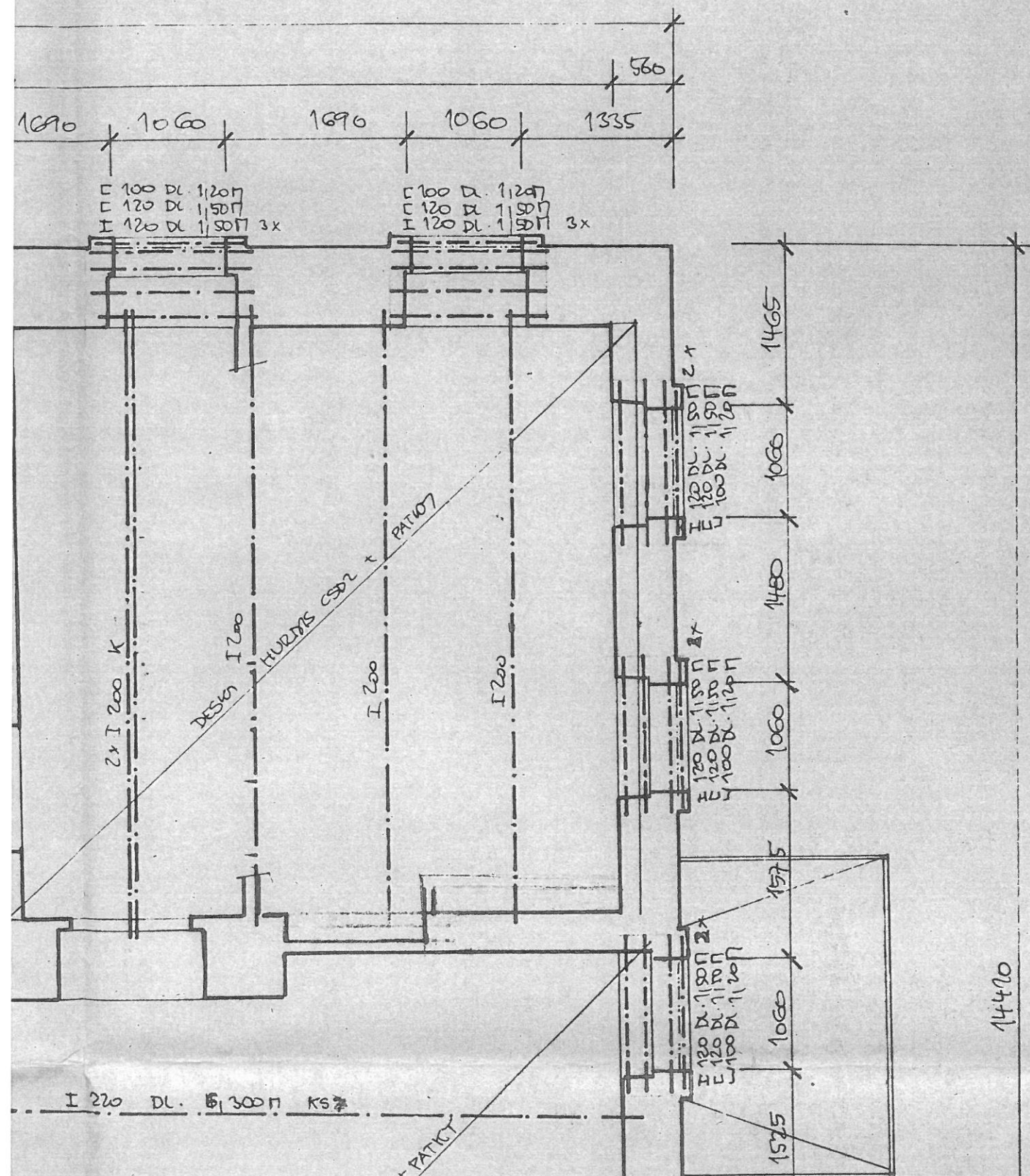
AKCE: DOPROV DŮCHODCŮ NA VALECH č. 14 ŠTERNBERK.
INVESTOR: PŮ ŠTERNBERK
VYPRACOVAL: ING. J. DOSTAL, PÁTOCHOVA 10 OLOMOUC IX/81 *gntal*
DĚL: KONSTRUKCE OBSAH: SKLADBA MĚD 1. NP. ČÍSLO 15334 115
TĚR 1:50

ATELIER JART • ILG ABCH 1988

a)	b)
c)	d)



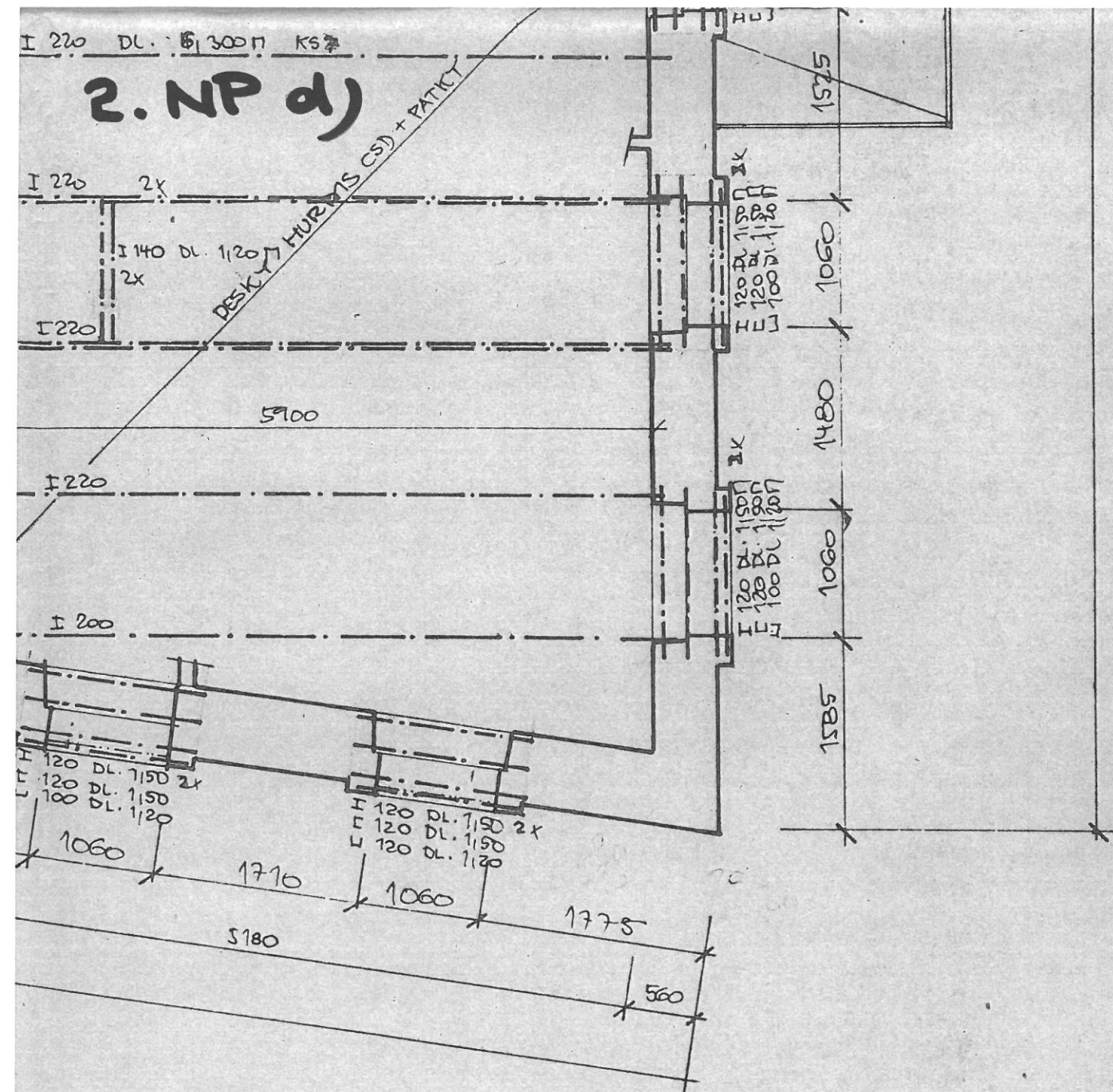
2. NP b)



VÝPIS HUTNÍHO MATERIÁLU :

KOUST	PROFIL	DELKA m	KS	KG/m'	KG/KS	Z KG
STROP	I 220	6,300	7	31,10	195,73	1371,51
	I 200	5,900	12	25,30	155,17	1862,04
	I 180	5,450	4	21,90	119,56	477,44
	C 200	2,200	1	25,30	55,66	55,66
	C 200	5,700	1	25,30	144,21	144,21
	C 140	2,700	1	16,00	43,20	43,20
	I 140	1,200	2	14,40	17,28	34,56
	C 160	2,400	1	18,80	45,12	45,12
STĚNY	I 140	2,400	4	14,40	34,56	138,24
	I 140	2,800	8	14,40	40,32	322,56
	C 140	2,800	3	16,00	44,80	134,40
	C 100	2,500	3	10,6	26,5	79,50
	I 120	3,200	2	13,40	42,88	85,76
	C 120	3,200	1	11,20	35,84	35,84
	C 100	2,900	1	10,60	30,74	30,74
	I 120	5,950	4	13,40	79,73	79,73
	I 120	5,950	2	11,2	60,64	153,28
	C 100	5,650	1	10,60	59,89	59,89
	I 120	1,500	30	11,20	16,80	509,40
	C 120	1,500	12	18,46	20,10	241,20
	C 100	1,200	12	10,60	12,72	152,64
	L 80x80x8	1,900	2	9,66	14,49	28,98

Hand-drawn architectural floor plan of a building, likely a school or institutional structure, showing various rooms, corridors, and structural details. The plan includes dimensions, room numbers (e.g., V2, K5, K6), and notes in Czech. Key features include a large hall (V2) with a staircase, a kitchen (K5), a dining area (K6), and a central corridor. The drawing is annotated with structural specifications like "I 120 DL. 5.195 m 3x" and "I 120 DL. 1.150 m 2x". A note "PŘENÍSTĚNÉ STŘOPNÉ PANELE" is visible. The plan is oriented with a north arrow pointing towards the top right.



VÝPIS PREFABRIKÁTŮ :

DRUH	Typ označení	kg/KS	KS
PŘEKLAD	R2P 3/ 180	135	2
STŘEP PAVEL	STAVAJÍCÍ 5/70		2
STŘEP KESVŮ	P2D 238-30/270	188	8
	P2D 241-30/270	58	8
	P2D 12/70	48	6
ŘÍMSA PARAPET	P2D 244-30/120	53	24

DESKY HURMS + PATKY 150 n²

OPRODÍ JE VYPRACOVANÝ V ÚSTŘEDNÍM ŘÁDU
MĚSTSKÉHO ÚŘADU
schváleno
ze dne 13. května 1997

ATELIER JART
HOLICKÁ 12
77200 OLOMOUČ
☎ (068) 22733

AKCE: DOPROV DŮCHODCŮ NA VALECH & 74 ŠTERNBERK
INVESTOR: MÚ ŠTERNBERK IX/91 2.07.91
VYPRACOVAL: ING. J. DOSTAL, PÁTOCHOVA 10 OLOMOUČ IČO 153841
DÍL: KONSTRUKCE OBSAH: SKLADBA LAD 2. Ú.P. PER 1:5

ATELIER JART • ING. ARCH. JOSEF JAUD