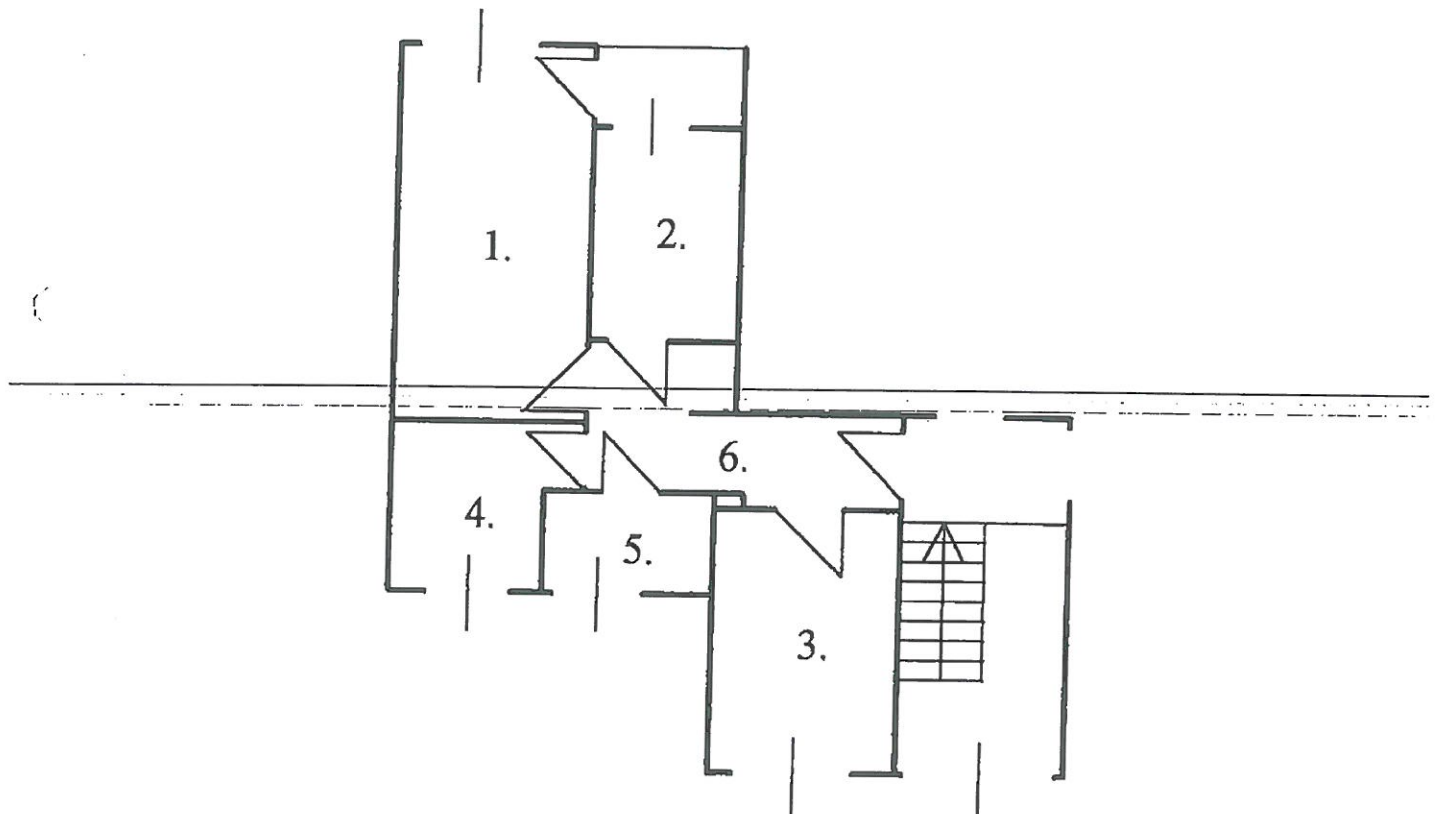


SZKIC SYTUACYJNY

lokalu mieszkalnego położonego w OLEŚNICY
Rynek nr 45b / 7, Dz. nr 95/1, AM-51



1. Pokój	13,40m ²
2. Pokój	5,70m ²
3. Pokój	9,00m ²
4. Kuchnia	5,50m ²
5. Łazienka	3,30m ²
6. Przedpokój	7,10m ²

Razem: 44,00m²

Lokal samodzielny przeznaczony na stały pobyt ludzi.

inż. Bożena Borsuk - Zajac
uprawniona w specj. konstr. - bud.
w zakresie wyk. nadzoru, projekt.
techn. oceny i badania techn. bud.
Nr ew. upr. bud. 332/79/WBPP
54-129 Wrocław, ul. Balonowa 19/24, tel. 51-28-87