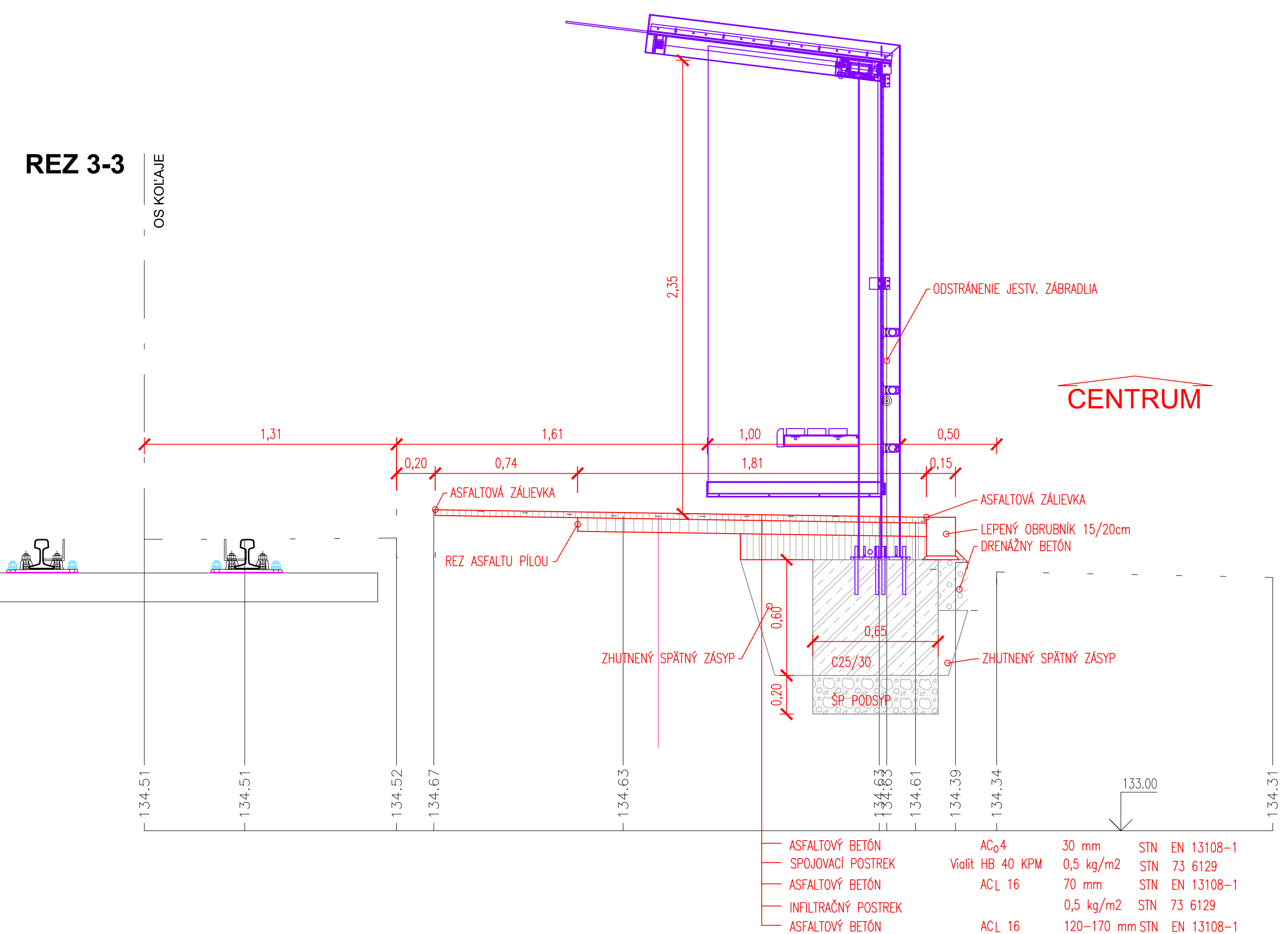


# REZ 3-3

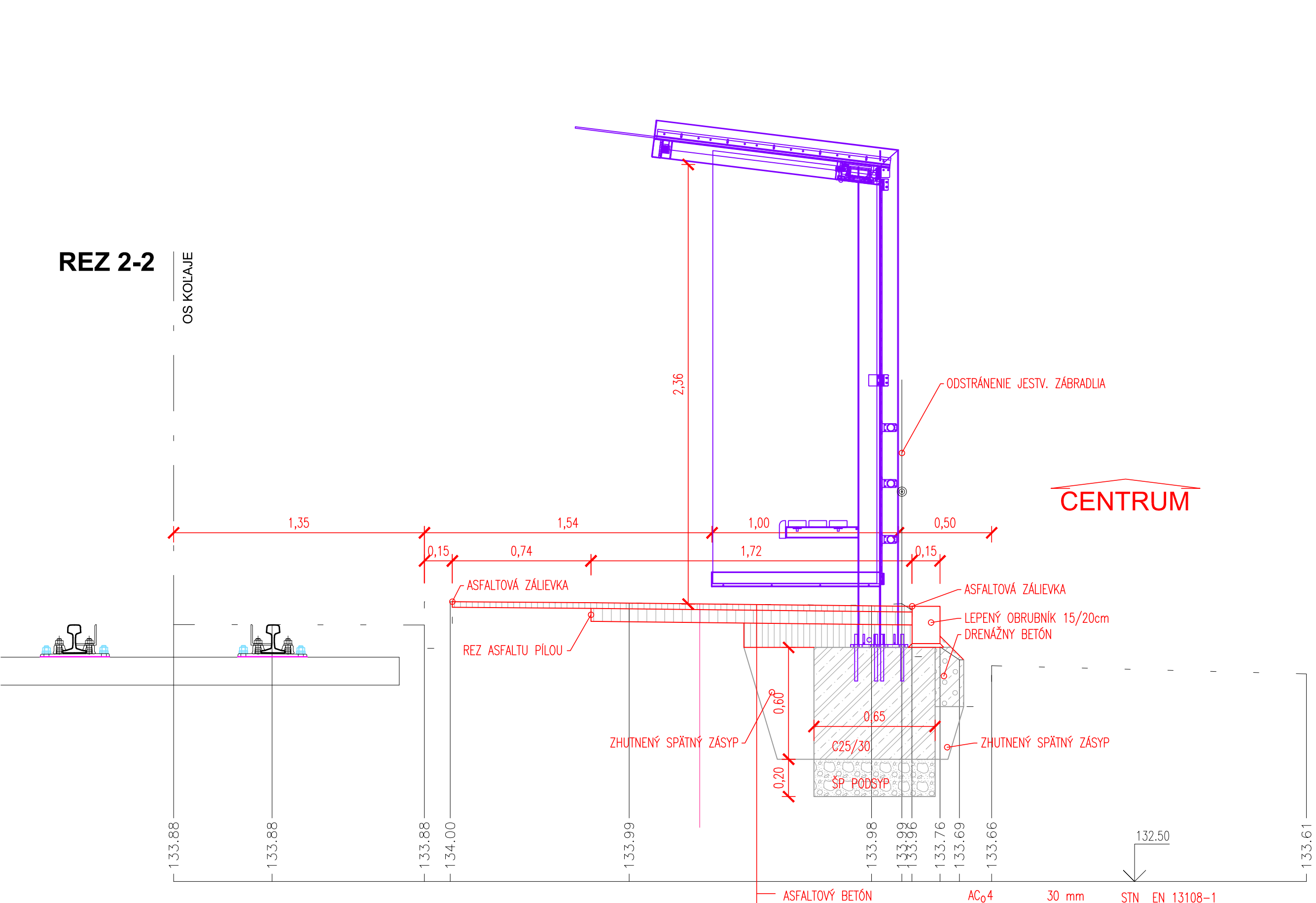
OS KOLAJE



- ASFALTOVÝ BETÓN AC<sub>04</sub> 30 mm STN EN 13108-1
- SPOJOVACÍ POSTREK Vialit HB 40 KPM 0,5 kg/m<sup>2</sup> STN 73 6129
- ASFALTOVÝ BETÓN ACL 16 70 mm STN EN 13108-1
- INFILTRAČNÝ POSTREK 0,5 kg/m<sup>2</sup> STN 73 6129
- ASFALTOVÝ BETÓN ACL 16 120-170 mm STN EN 13108-1

# REZ 2-2

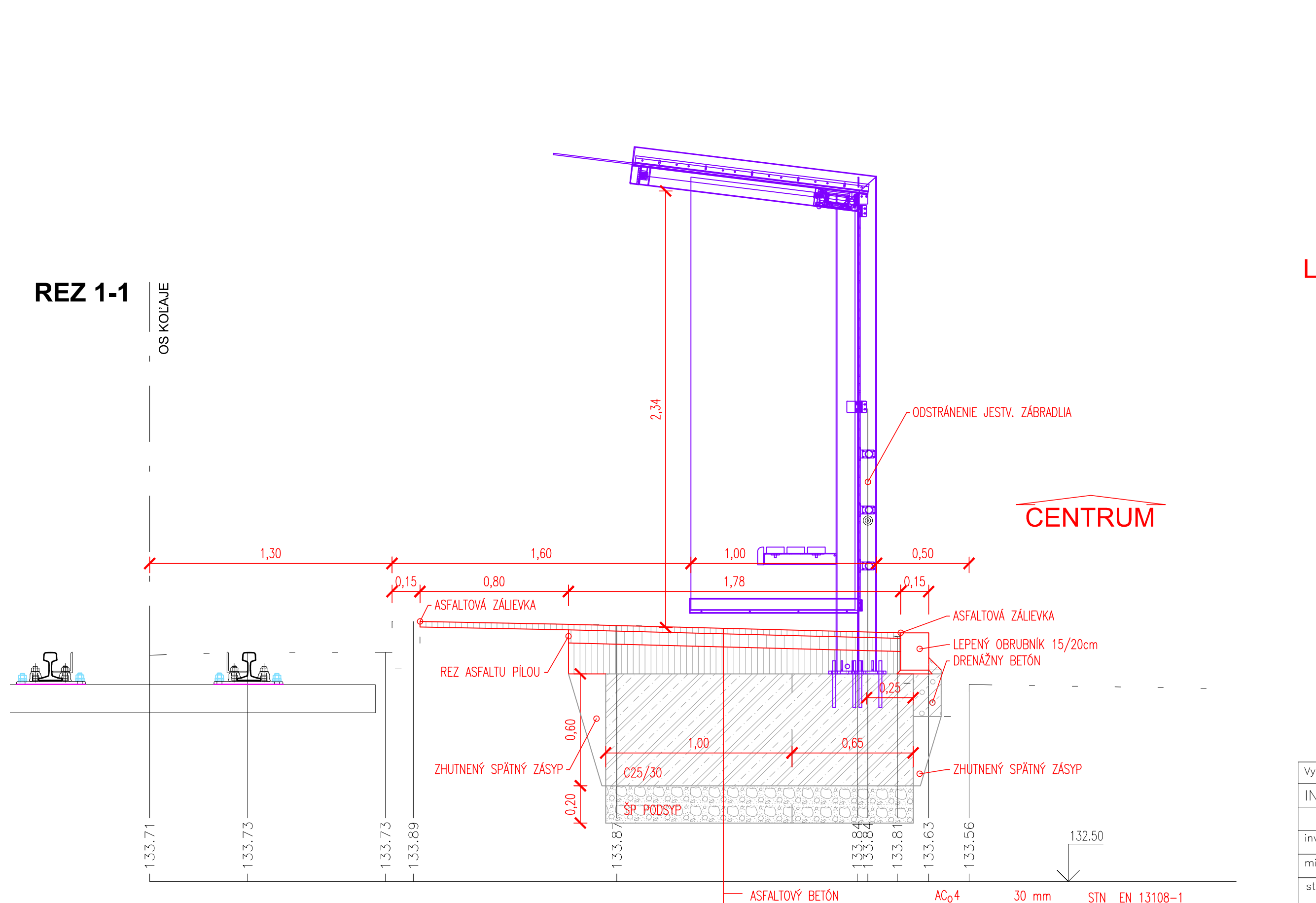
OS KOLAJE



- ASFALTOVÝ BETÓN AC<sub>04</sub> 30 mm STN EN 13108-1
- SPOJOVACÍ POSTREK Vialit HB 40 KPM 0,5 kg/m<sup>2</sup> STN 73 6129
- ASFALTOVÝ BETÓN ACL 16 70 mm STN EN 13108-1
- INFILTRAČNÝ POSTREK 0,5 kg/m<sup>2</sup> STN 73 6129
- ASFALTOVÝ BETÓN ACL 16 120-170 mm STN EN 13108-1

# REZ 1-1

OS KOLAJE



- ASFALTOVÝ BETÓN AC<sub>04</sub> 30 mm STN EN 13108-1
- SPOJOVACÍ POSTREK Vialit HB 40 KPM 0,5 kg/m<sup>2</sup> STN 73 6129
- ASFALTOVÝ BETÓN ACL 16 70 mm STN EN 13108-1
- INFILTRAČNÝ POSTREK 0,5 kg/m<sup>2</sup> STN 73 6129
- ASFALTOVÝ BETÓN ACL 16 120-170 mm STN EN 13108-1

## LEGENDA:

- ZÁKLADY PRÍSTREŠKU  
BETÓN-STN EN206-1+A2  
C25/30 - XC2, XF2 (SK) - CI 0,4 - D<sub>max</sub>22 - S3  
VÝSTUŽ TRIEDY B500B
- MEDZEROVITÝ BETÓN - MCB  
BETÓN-STN EN206-1+A2

Vypracoval :	hlavný inž. projektu :	zodp. projektant :
ING. A. PRITULA		ING. V. MÁJEK
investor	DOPRAVNÝ PODNIK a.s., BRATISLAVA	
miesto	BRATISLAVA II	
stavba	PRÍSTREŠOK NA ZASTÁVKE Súmravná, Chlumeckého, Astronomická	
príloha	PRIEČNE REZY	
stupeň	JP	obj. č.
formát	6A4	dátum
06/2022		súprava č.
príloha č.	6	

**PROKOS s.r.o.**  
DRUIDSKÁ 5/A  
851 10 BRATISLAVA  
TEL.: +421 905 428020  
e-mail: vladimir.majek@prokos.sk