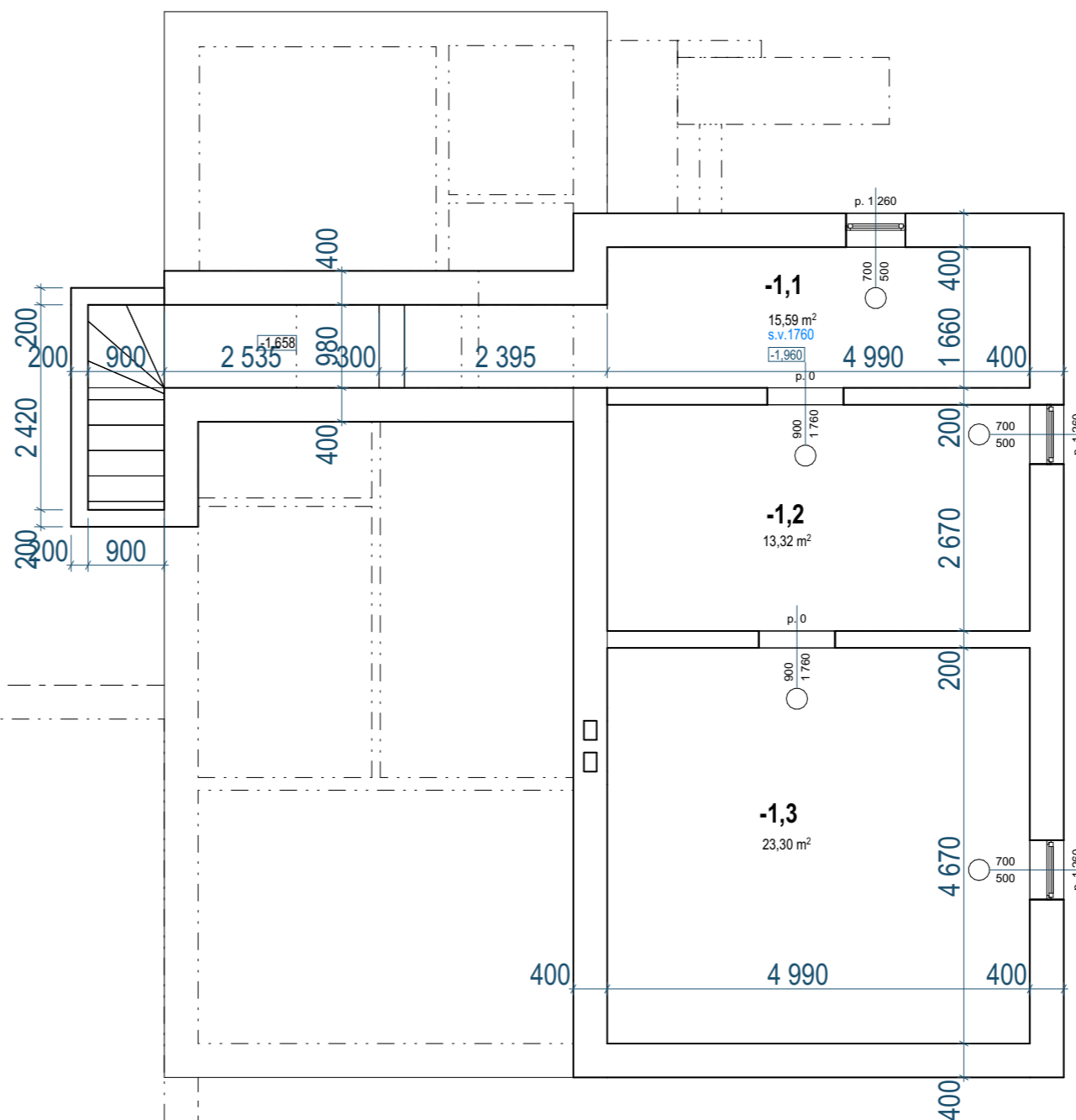
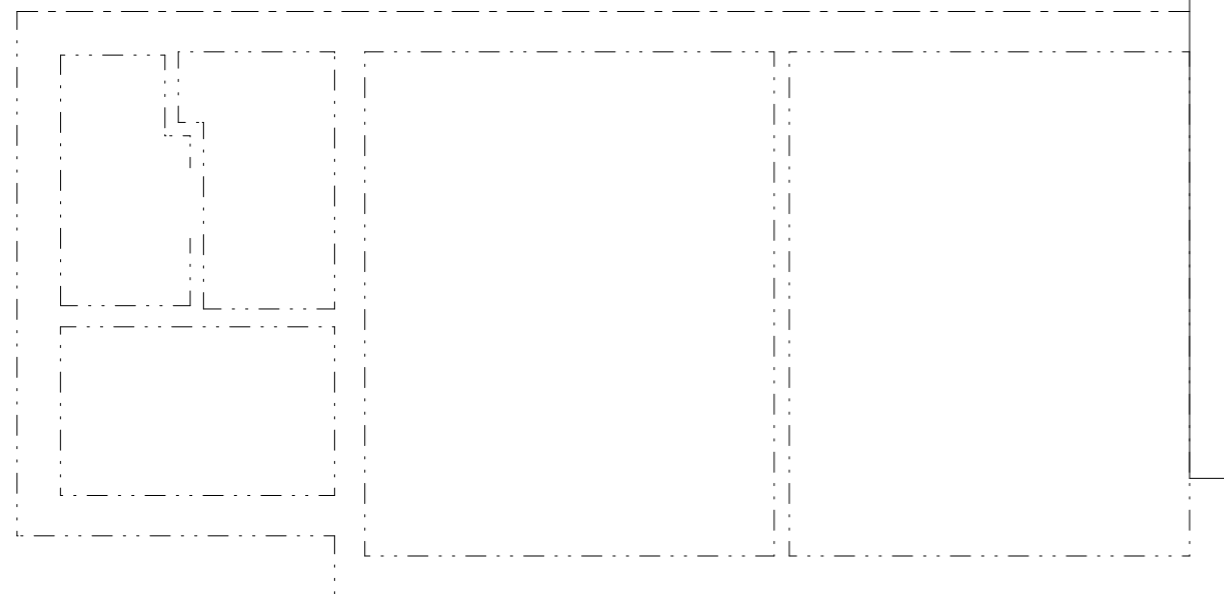


čm	Názov miestn.	podlaha	steny	strop	m2
-1,1	Vstupná chodba	póvodná	póvodná	póvodná	15,59
-1,2	pivnica	póvodná	póvodná	póvodná	13,32
-1,3	pivnica	póvodná	póvodná	póvodná	23,3



PROJEKTANT:	ZODPOVEDNÝ PROJEKTANT ASR:	D.D.-ARCH s.r.o HENCOVCE 1836 09302 VRANOV NAD TOPLŤOU MOBIL:0918 683 103	
ING. ARCH. D. DVORJAK	ING. ARCH. D. DVORJAK		
OBECNÝ ÚRAD: VRANOV NAD TOPLŤOU			
OBJEDNÁVATEL: SŠI VRANOV NAD TOPLŤOU M.R. ŠTEFÁNKA 140, 09341	NÁZOV VÝKRESU: PRESTAVBA ADMINSTR. BUDOVY NA MATERSKÚ ŠKOLU	STUPEŇ	PS
MIESTO STAVBY: ul. RÁZUSOVÁ, s.č. 106, VRANOV NAD TOPLŤOU	DIEL: SO 01 - diel ASR	FORMÁT:	2A4
DRUH VÝKRESU: PÓDORYS 1.PP -NAVRHOVANÝ STAV		DÁTUM:	09/2021
		MIERKA: 1:75	Č.V. 7