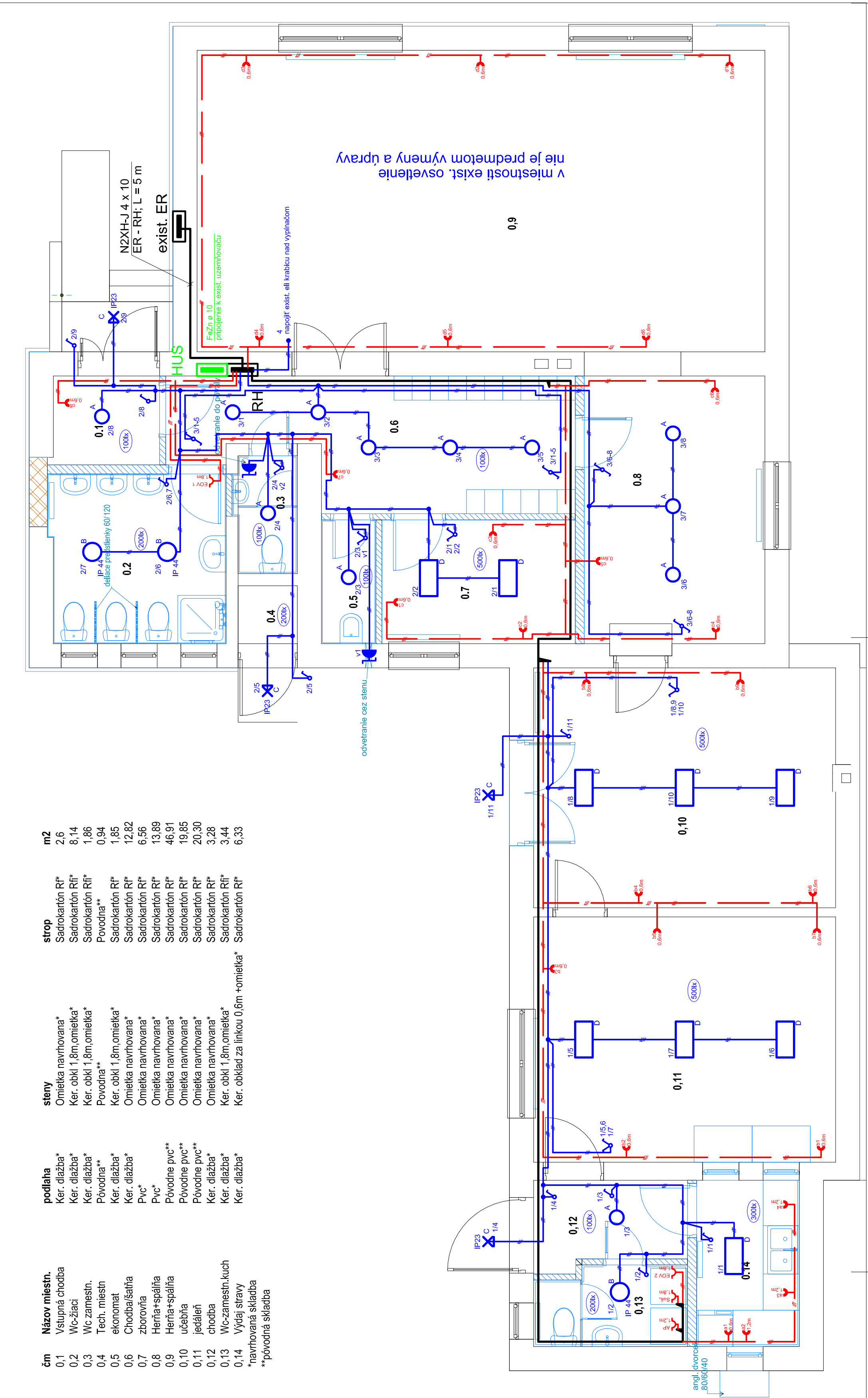


Legenda :

- Hlavný prívod, resp. viacnásobné vedenie
- Zásuvkový obvod vyhotovený bezhalog. káblom NZXH-J 3 x 2,5 mm²
- Svetelný obvod vyhotovený bezhalog. káblom NZXH prierezu 1,5 mm²
- Vodič hlavného pospájania CYA 25 mm²
- Exist. elektromerový rozvádzač
- Hlavný rozvádzač objektu
- Hlavná uzemňovacia svorka
- Jednopolový spínač 10 A, 250 V, radenie 1
- Strieňový prepínač 10 A, 250 V, radenie 5
- Striedavý prepínač 10 A, 250 V, radenie 6
- Krížový prepínač 10 A, 250 V, radenie 6+6
- Zásuvka dvojnásobná 16 A, 250 V
- Zásuvka jednoduchá IP 44, 16 A, 250 V
- Digestor, ventilátor
- LED svietidlo stropné 23W, 2550lm, 4000K, 80Ra, (2550 lm; 23.0 W), IP 20
- LED svietidlo stropné 1x25W, 2300lm, 4000K, 80Ra, IP 54
- Žiarovkové svietidlo nástenné, IP 20, resp. IP 23 - výber investora
- LED svietidlo stropné 31W, 3300lm, 4000K, 80Ra, IP 20

ER
RH
HUS

A B C D



čm	Názov miestn.	podlaha	steny	strop	m2
0,1	Vstupná chodba	Ker. dlažba*	Omietka navrhovaná*	Sadrokartón Rf*	2,6
0,2	Wc-žiáci	Ker. dlažba*	Ker. oblí 1,8m, omietka*	Sadrokartón Rf*	8,14
0,3	Wc zamestn.	Ker. dlažba*	Ker. oblí 1,8m, omietka*	Sadrokartón Rf*	1,86
0,4	Tech. miestn	Póvodná**	Póvodná**	Póvodná**	0,94
0,5	ekonomat	Ker. dlažba*	Ker. oblí 1,8m, omietka*	Sadrokartón Rf*	1,85
0,6	Chodba/šatňa	Ker. dlažba*	Omietka navrhovaná*	Sadrokartón Rf*	12,82
0,7	zborovňa	Pvc*	Omietka navrhovaná*	Sadrokartón Rf*	6,56
0,8	Herňa+spáľňa	Pvc*	Omietka navrhovaná*	Sadrokartón Rf*	13,89
0,9	Herňa+spáľňa	Póvodne pvc**	Omietka navrhovaná*	Sadrokartón Rf*	46,91
0,10	učebňa	Póvodne pvc**	Omietka navrhovaná*	Sadrokartón Rf*	19,85
0,11	jedáleň	Póvodne pvc**	Omietka navrhovaná*	Sadrokartón Rf*	20,30
0,12	chodba	Ker. dlažba*	Omietka navrhovaná*	Sadrokartón Rf*	3,28
0,13	Wc-zamestn.kuch	Ker. dlažba*	Omietka navrhovaná*	Sadrokartón Rf*	3,44
0,14	Výdaj stravy	Ker. dlažba*	Ker. oblí 1,8m, omietka*	Sadrokartón Rf*	3,44
	navrhovaná skladba		Ker. obklad za linkou 0,6m +omietka	Sadrokartón Rf*	6,33
	**póvodná skladba				

ROZVODNÁ SIĽ : 3/PEN AC 400/230 V, 50 Hz, TN - C
 3/N/PE AC 400/230 V, 50 Hz, TN - S
 1/N/PE AC 230 V, 50 Hz, TN - S

OCHRANA PRED ZÁSAHOM EL. PRÚDOM V NORMÁLNEJ PREVÁDZKE : STN 33 2000-4-41
 412.1 ZÁKLADNÁ IZOLÁCIA ŽIVÝCH ČASŤI
 412.2.2 KRÝTTY

OCHRANA PRED ZÁSAHOM EL. PRÚDOM PRI PORUČHE : STN 33 2000-4-41:2019
 411.3.2 SAMOČINNÉ ODPOJENIE PRI PORUČHE
 411.3.1.2 OCHRANNÉ POSPÁJANIE

DOPLNKOVÁ OCHRANA : STN 33 2000-4-41:2019
 415.1 DOPLNKOVÁ OCHRANA : PRÚDOVÉ CHRÁNIČE (RCD)
 415.2 DOPLNKOVÁ OCHRANA : DOPLNKOVÉ OCHRANNÉ POSPÁJANIE

POZNÁMKA: KONKRÉTNY TYP VYROBKUPOUŽITÉHO V PD JE MOŽNÉ NAHRADIŤ ZA JEHO EKVIVALENT

Vypracoval Ing. JÁN SOTÁK	Zodp. projektant Ing. JÁN SOTÁK	Podpis 	Ing. JÁN SOTÁK HLINNE 283 094 35 HLINNE 0987 020 591
Miesto stavby : UJ. RÁZUSOVÁ 106, p.č.1823, Vranov	Okres : VRANOV NAD TOPLŤOU		
Investor : SŠI VRANOV NAD TOPLŤOU, M.R. ŠTEFÁNKA 140, 09341			
Stavba : PRESTAVBA ADMINISTR. BUDOVY NA MATERSKÚ ŠKOLU			
Objekt : SO 01 - HLAVNÝ OBJEKT - DIEL ELEKTROINŠTALÁCIA A BLESKOZVOD			
Obsah : SVETELNÁ A ZÁSUVKOVÁ ELEKTROINŠTALÁCIA			
Formát : 4 x A4	Dátum : 09./2021	Mierka : 1:50	Č. výkr. : 01