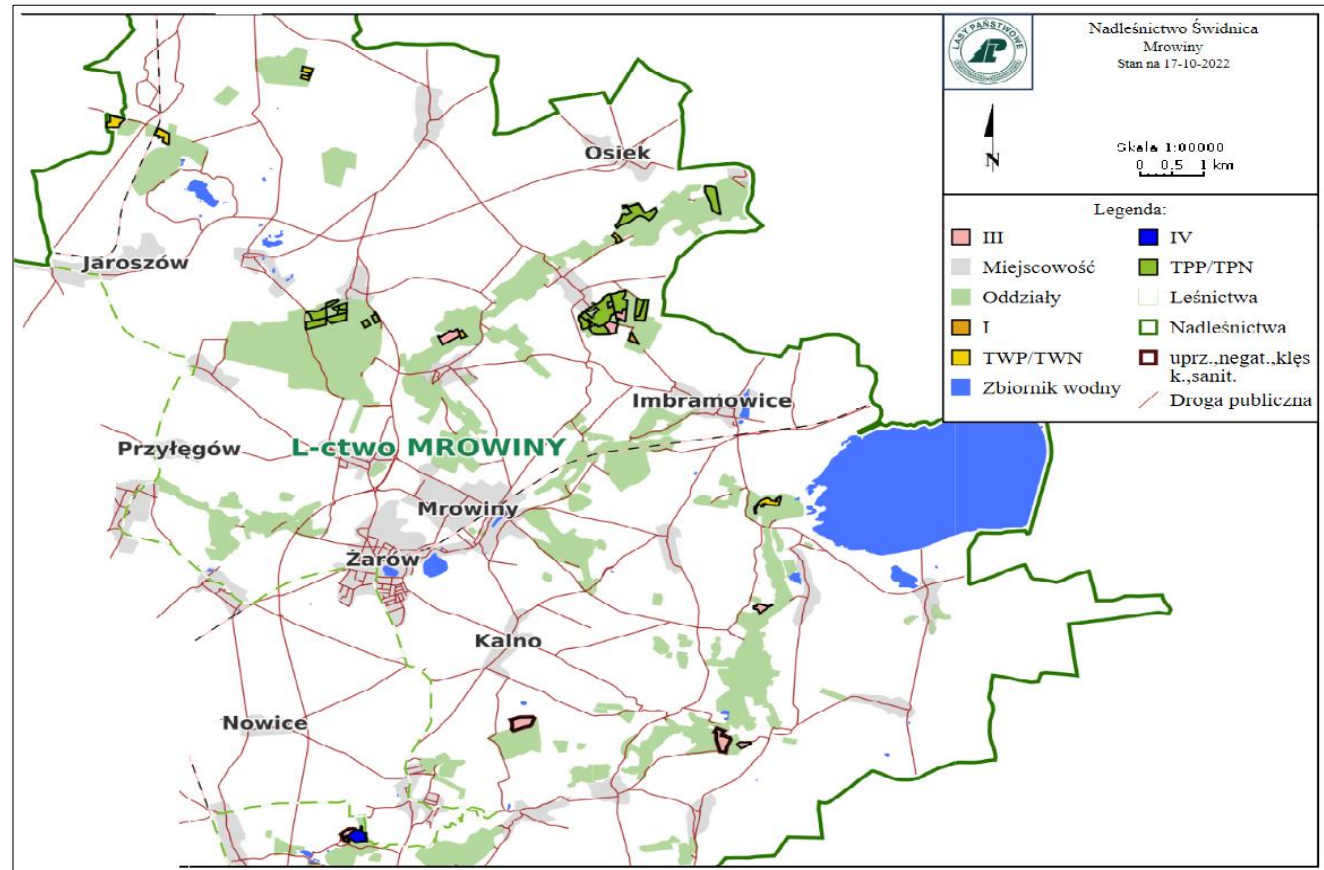


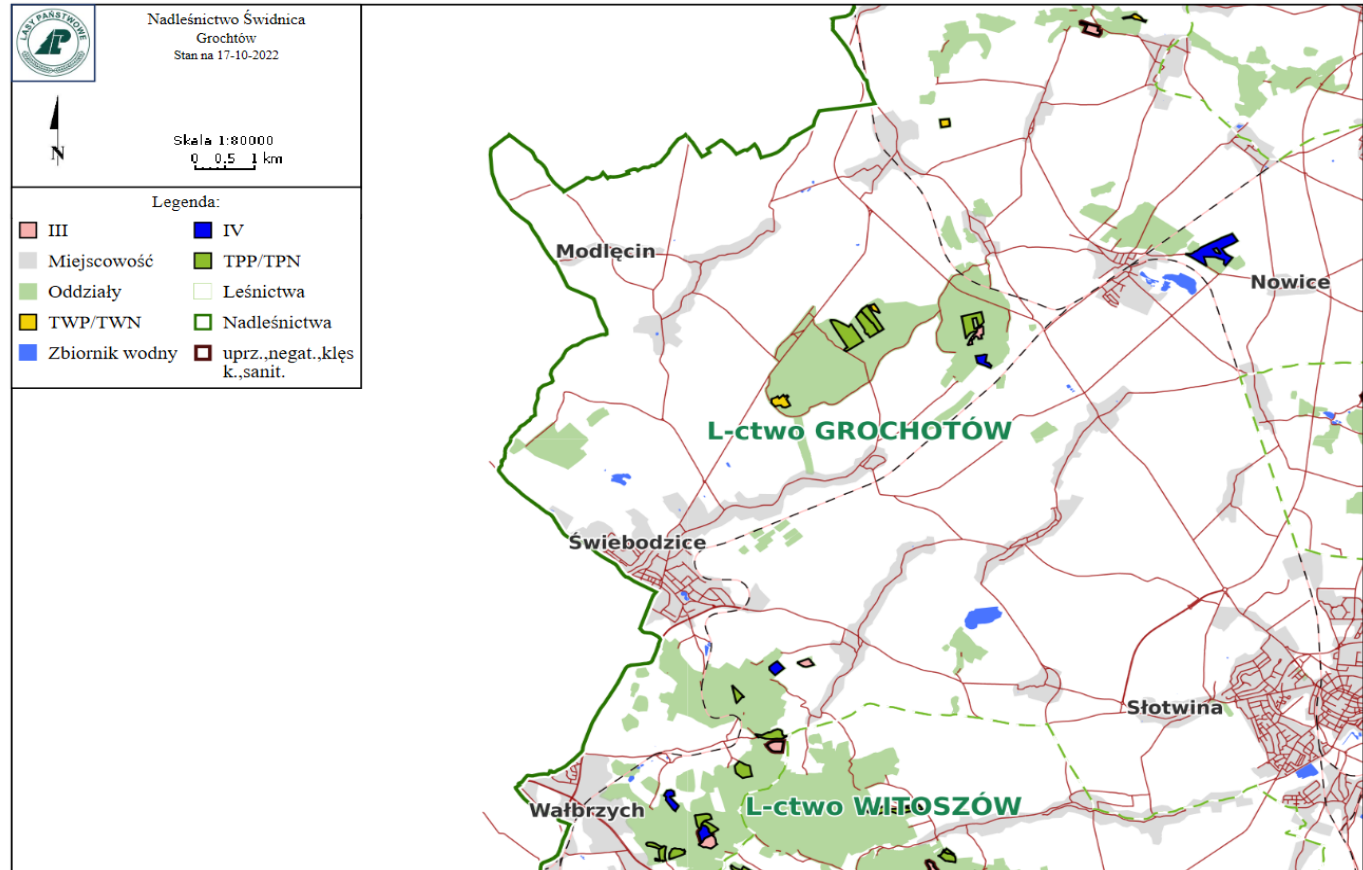
Leśnictwo: 01.MROWINY

Udział (m3) drewna iglastego [%]	14	%
Udział (m3) drewna optymalnego do pozyskania w technologii maszynowej [%]		%
Udział (m3) rębni pierwszych w cięciach rębnych ogółem [%]	5	%
Udział (m3) drewna pozyskiwanego z pozycji ze współczynnikiem > 1 [%]	94,0091	%
Udział (m3) drewna zerwanego ze współczynnikiem > 1 [%]	2	%
Udział (m3) drewna kłodowanego (WK) iglastego w drewnie W iglastym [%]		%
Udział (m3) S2 krótkiego (poniżej 1,5 mb) w S2 [%]	1	%



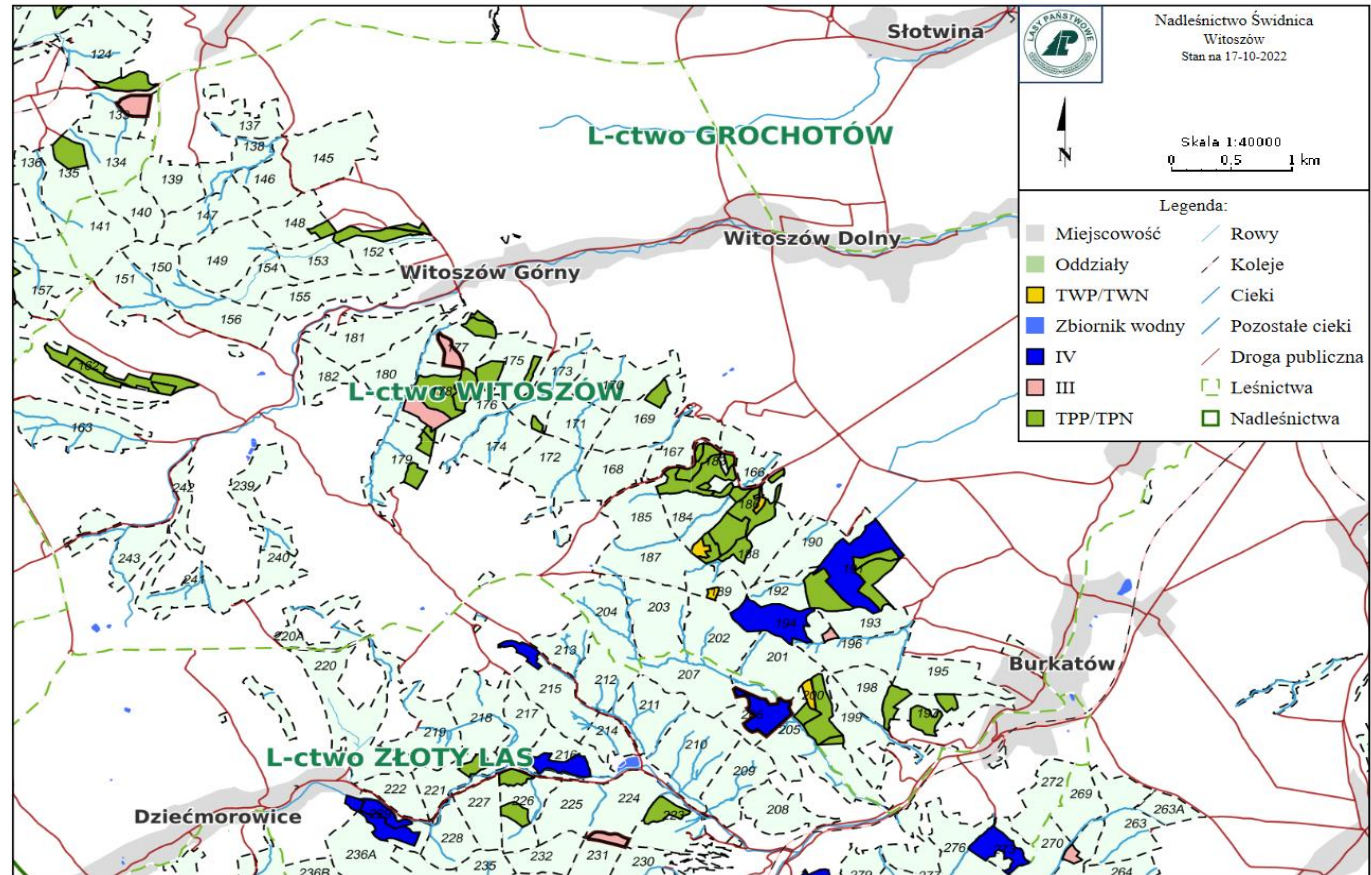
Leśnictwo: 02.GROCHOTÓW

Udział (m3) drewna iglastego [%]	49	%
Udział (m3) drewna optymalnego do pozyskania w technologii maszynowej [%]		%
Udział (m3) rębni pierwszych w cięciach rębnych ogółem [%]		%
Udział (m3) drewna pozyskiwanego z pozycji ze współczynnikiem > 1 [%]	0,25504	%
Udział (m3) drewna zerwanego ze współczynnikiem > 1 [%]	4	%
Udział (m3) drewna kłodowanego (WK) iglastego w drewnie W iglastym [%]		%
Udział (m3) S2 krótkiego (poniżej 1,5 mb) w S2 [%]	15	%



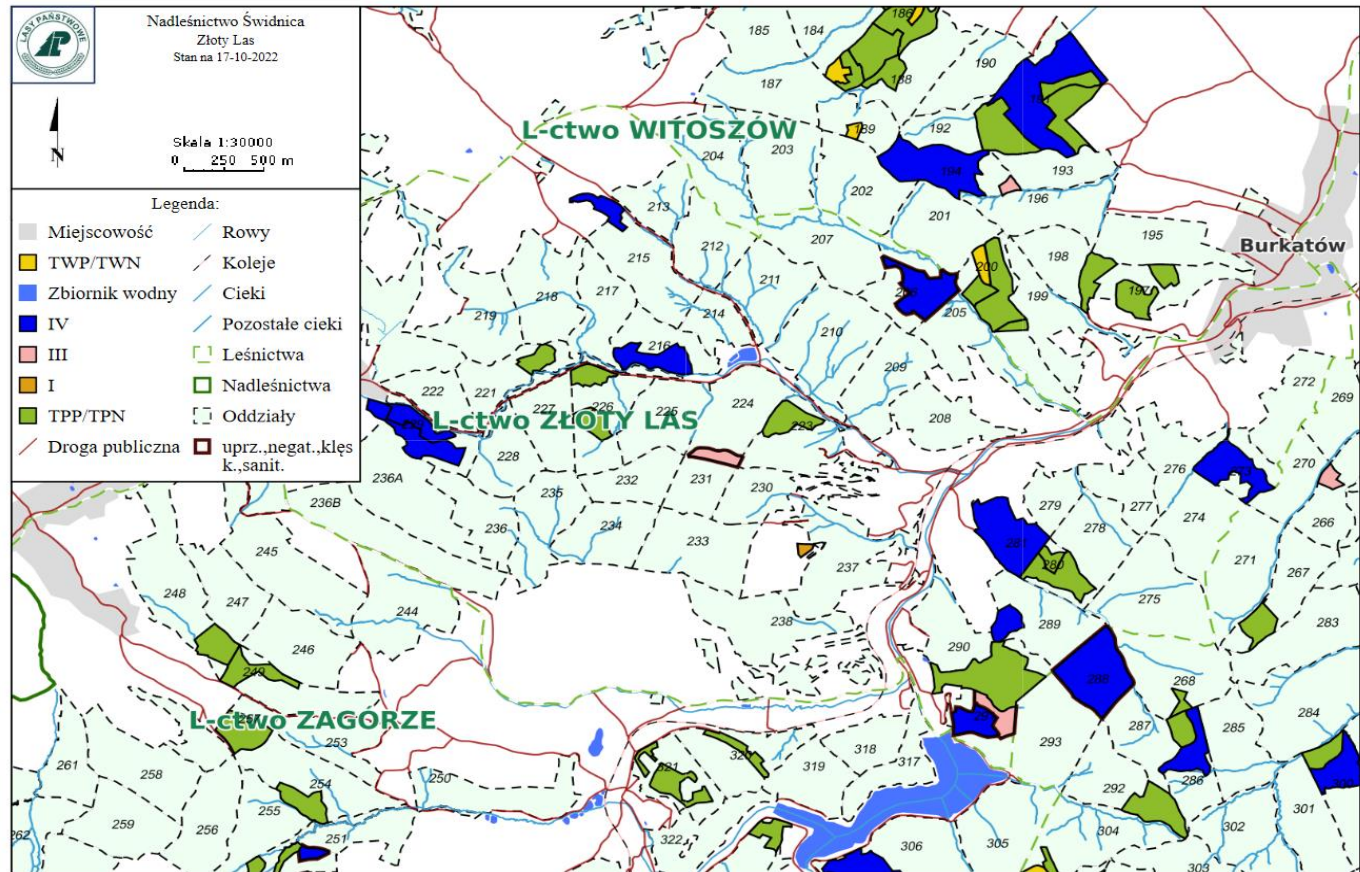
Leśnictwo: 04.WITOSZÓW

Udział (m3) drewna iglastego [%]	43	%
Udział (m3) drewna optymalnego do pozyskania w technologii maszynowej [%]		%
Udział (m3) rębni pierwszych w cięciach rębnych ogółem [%]		%
Udział (m3) drewna pozyskiwanego z pozycji ze współczynnikiem > 1 [%]	30,2582	%
Udział (m3) drewna zerwanego ze współczynnikiem > 1 [%]	40	%
Udział (m3) drewna kłodowanego (WK) iglastego w drewnie W iglastym [%]		%
Udział (m3) S2 krótkiego (poniżej 1,5 mb) w S2 [%]	83	%



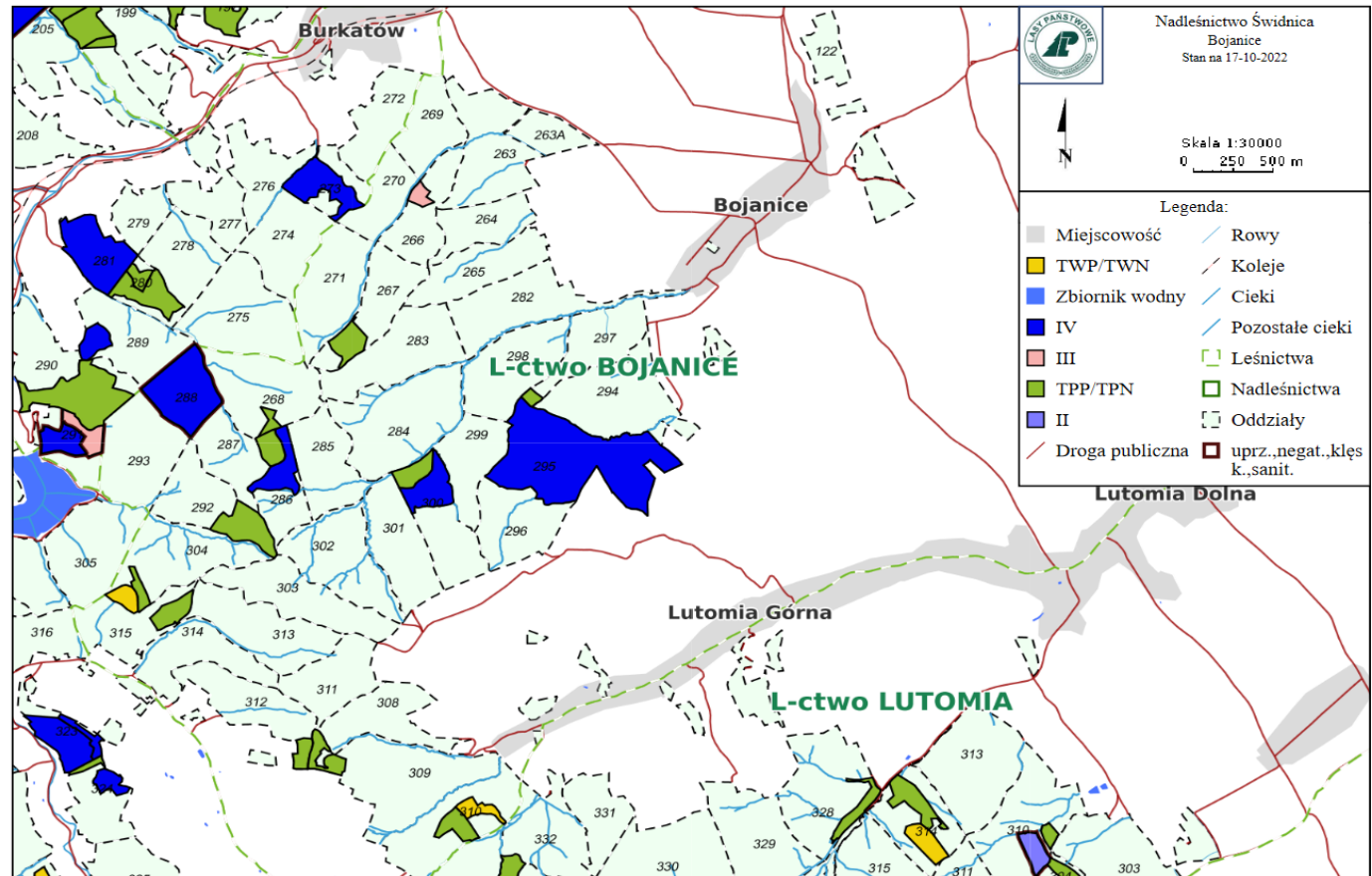
Leśnictwo: 05.ZŁOTY LAS

Udział (m3) drewna iglastego [%]	48	%
Udział (m3) drewna optymalnego do pozyskania w technologii maszynowej [%]		%
Udział (m3) rębni pierwszych w cięciach rębnych ogółem [%]	3	%
Udział (m3) drewna pozyskiwanego z pozycji ze współczynnikiem > 1 [%]	18,63	%
Udział (m3) drewna zerwanego ze współczynnikiem > 1 [%]	27	%
Udział (m3) drewna kłodowanego (WK) iglastego w drewnie W iglastym [%]		%
Udział (m3) S2 krótkiego (poniżej 1,5 mb) w S2 [%]	52	%



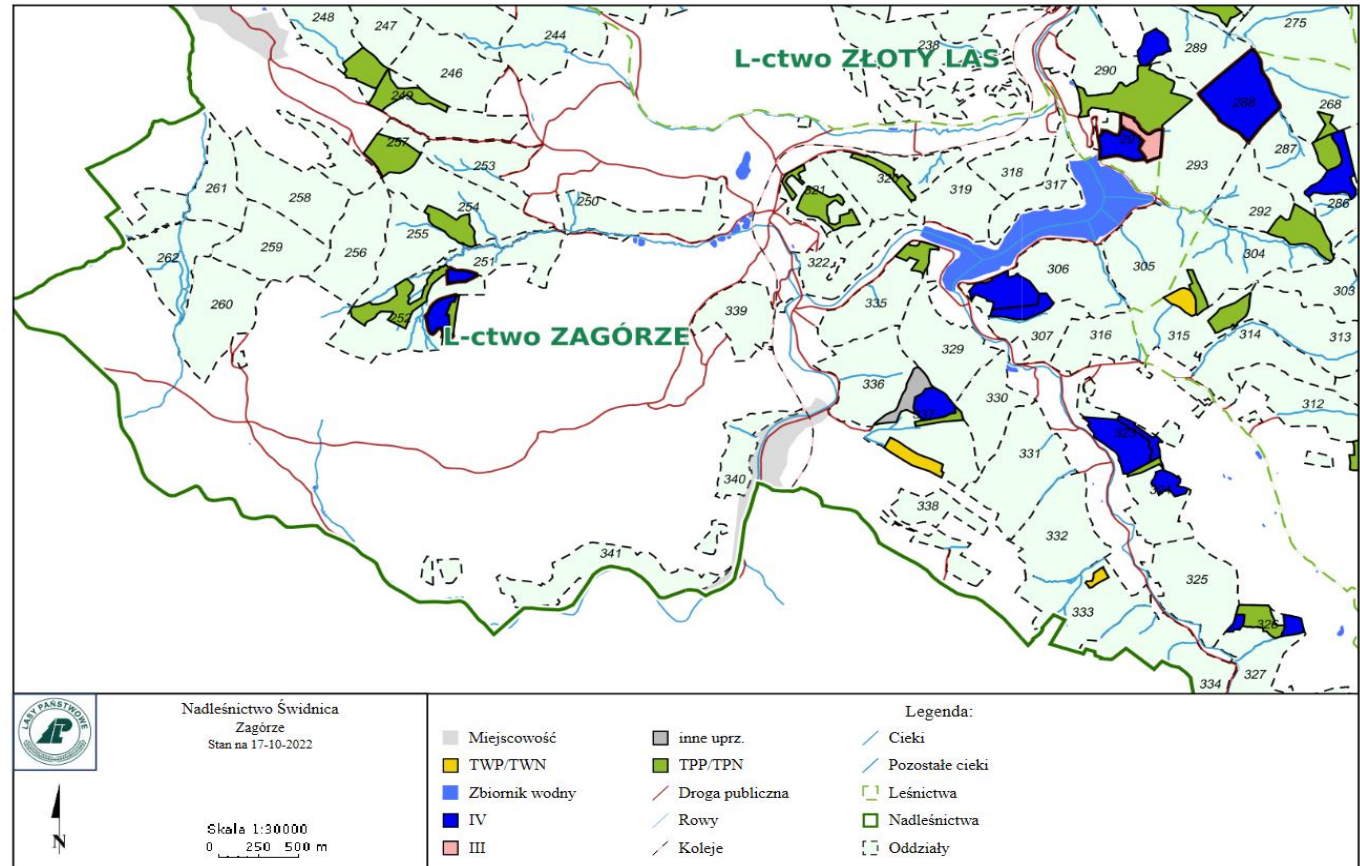
Leśnictwo: 06.BOJANICE

Udział (m3) drewna iglastego [%]	31	%
Udział (m3) drewna optymalnego do pozyskania w technologii maszynowej [%]		%
Udział (m3) rębni pierwszych w cięciach rębnych ogółem [%]		%
Udział (m3) drewna pozyskiwanego z pozycji ze współczynnikiem > 1 [%]	5,03561	%
Udział (m3) drewna zerwanego ze współczynnikiem > 1 [%]	5	%
Udział (m3) drewna kłodowanego (WK) iglastego w drewnie W iglastym [%]		%
Udział (m3) S2 krótkiego (poniżej 1,5 mb) w S2 [%]	12	%



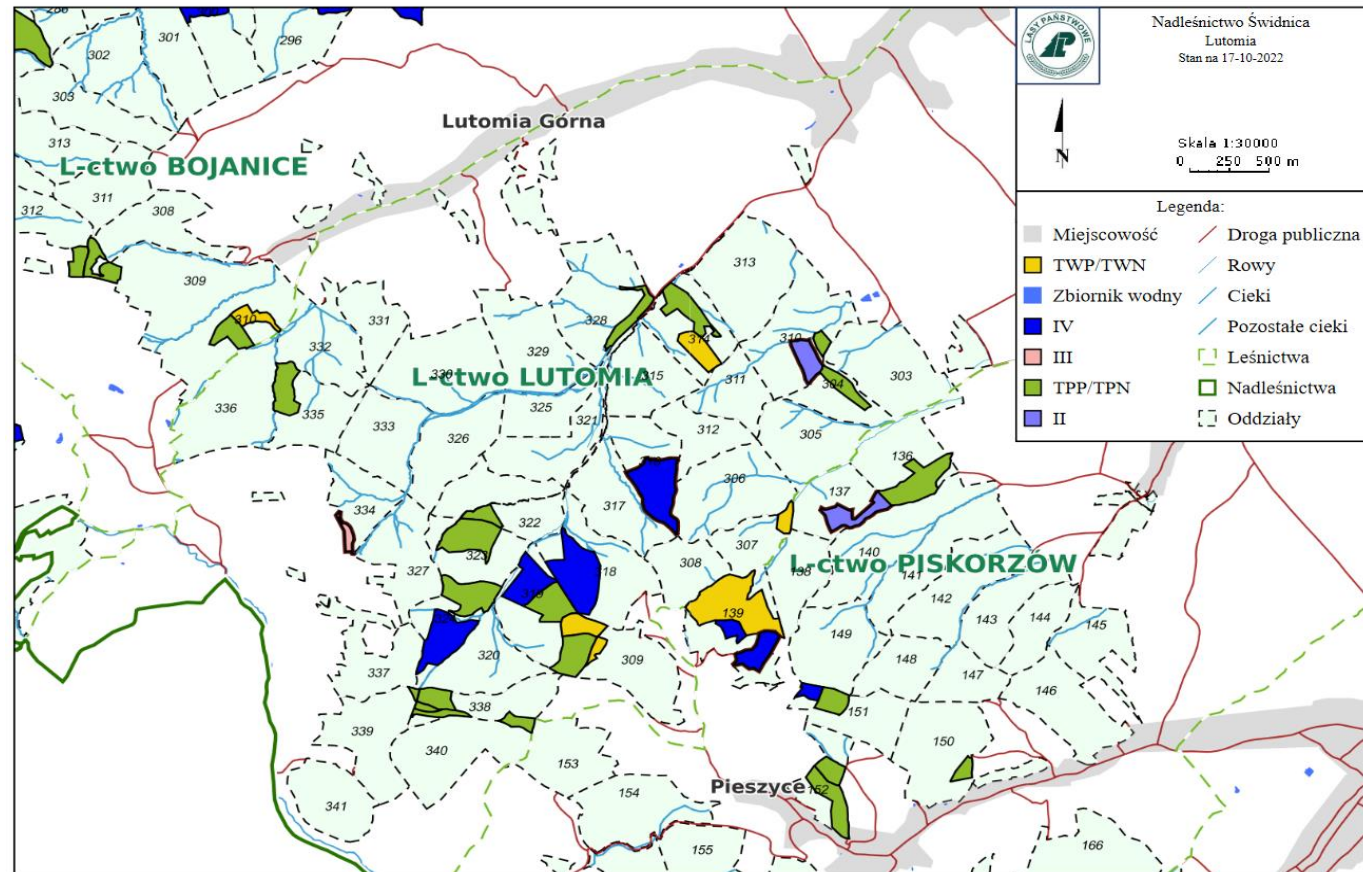
Leśnictwo: 07.ZAGÓRZE

Udział (m3) drewna iglastego [%]	65	%
Udział (m3) drewna optymalnego do pozyskania w technologii maszynowej [%]		%
Udział (m3) rębni pierwszych w cięciach rębnych ogółem [%]		%
Udział (m3) drewna pozyskiwanego z pozycji ze współczynnikiem > 1 [%]	49,5399	%
Udział (m3) drewna zerwanego ze współczynnikiem > 1 [%]	63	%
Udział (m3) drewna kłodowanego (WK) iglastego w drewnie W iglastym [%]	20	%
Udział (m3) S2 krótkiego (poniżej 1,5 mb) w S2 [%]	8	%



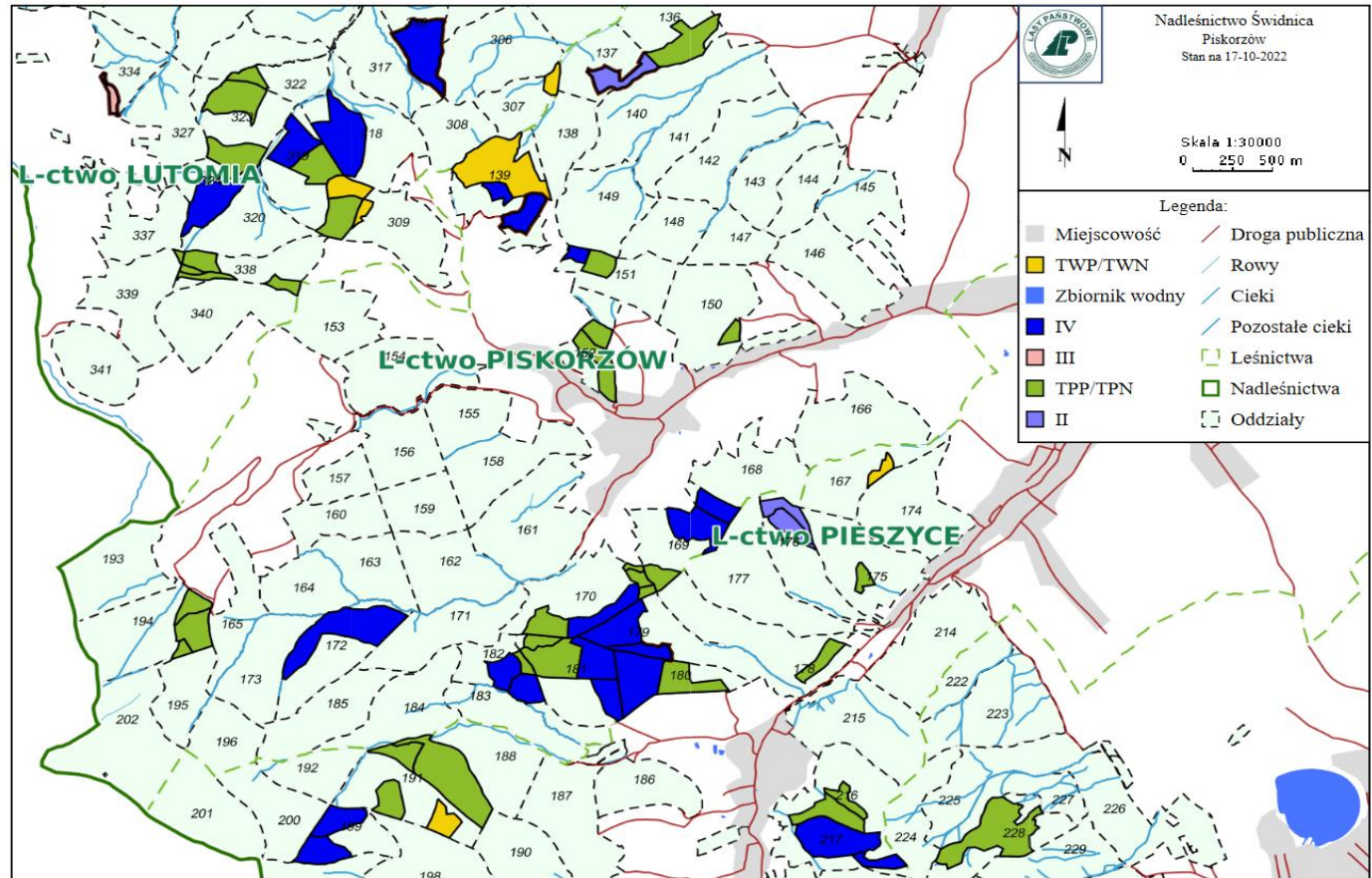
Leśnictwo: 08.LUTOMIA

Udział (m3) drewna iglastego [%]	58	%
Udział (m3) drewna optymalnego do pozyskania w technologii maszynowej [%]		%
Udział (m3) rębni pierwszych w cięciach rębnych ogółem [%]		%
Udział (m3) drewna pozyskiwanego z pozycji ze współczynnikiem > 1 [%]	73,9771	%
Udział (m3) drewna zerwanego ze współczynnikiem > 1 [%]	50	%
Udział (m3) drewna kłodowanego (WK) iglastego w drewnie W iglastym [%]		%
Udział (m3) S2 krótkiego (poniżej 1,5 mb) w S2 [%]	19	%



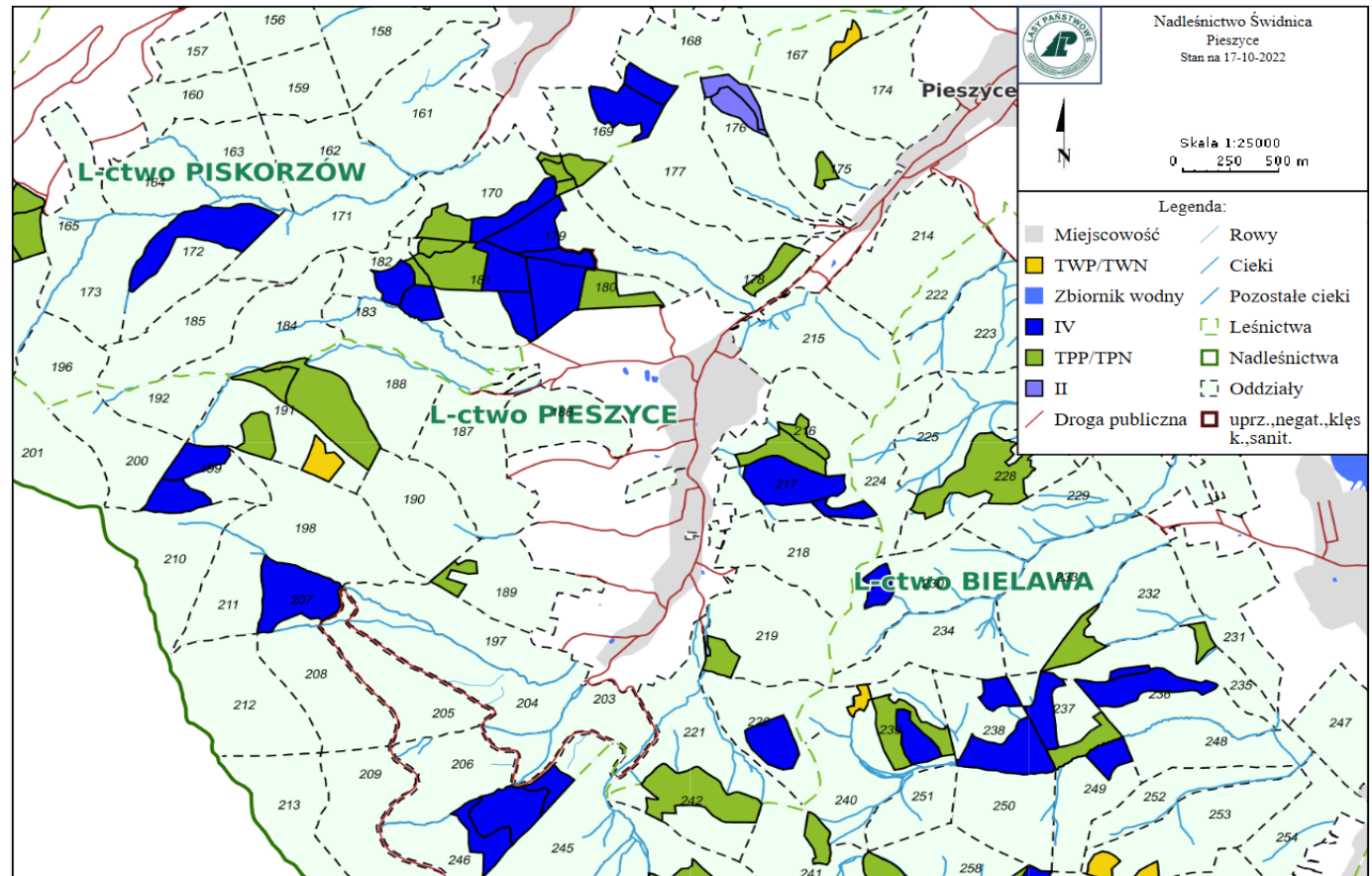
Leśnictwo: 09.PISKORZÓW

Udział (m3) drewna iglastego [%]	64	%
Udział (m3) drewna optymalnego do pozyskania w technologii maszynowej [%]		%
Udział (m3) rębni pierwszych w cięciach rębnych ogółem [%]		%
Udział (m3) drewna pozyskiwanego z pozycji ze współczynnikiem > 1 [%]	6,81182	%
Udział (m3) drewna zerwanego ze współczynnikiem > 1 [%]	52	%
Udział (m3) drewna kłodowanego (WK) iglastego w drewnie W iglastym [%]		%
Udział (m3) S2 krótkiego (poniżej 1,5 mb) w S2 [%]	0	%



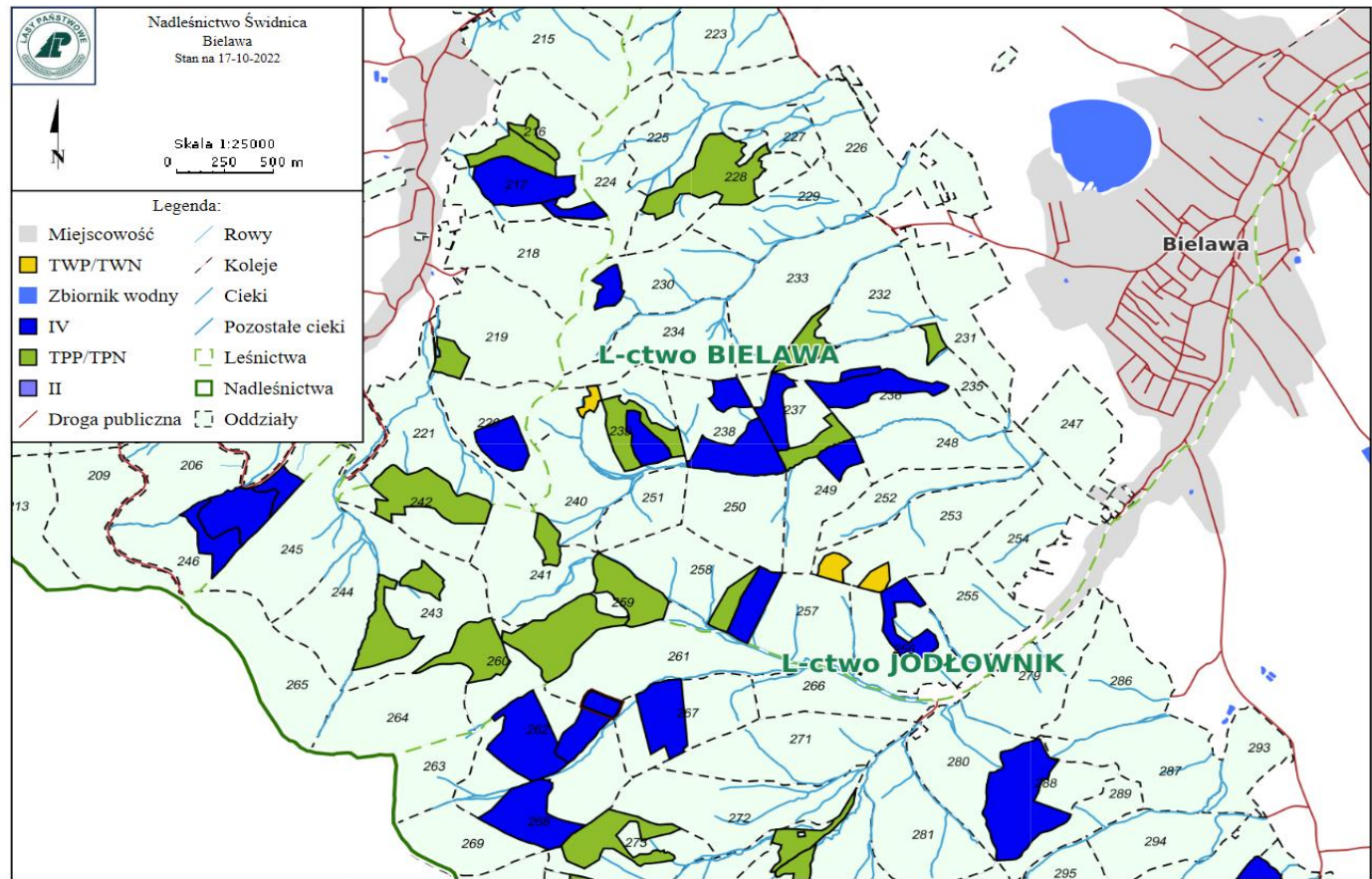
Leśnictwo: 10.PIESZYCE

Udział (m3) drewna iglastego [%]	66	%
Udział (m3) drewna optymalnego do pozyskania w technologii maszynowej [%]		%
Udział (m3) rębni pierwszych w cięciach rębnych ogółem [%]		%
Udział (m3) drewna pozyskiwanego z pozycji ze współczynnikiem > 1 [%]	10,4574	%
Udział (m3) drewna zerwanego ze współczynnikiem > 1 [%]	40	%
Udział (m3) drewna kłodowanego (WK) iglastego w drewnie W iglastym [%]		%
Udział (m3) S2 krótkiego (poniżej 1,5 mb) w S2 [%]	2	%



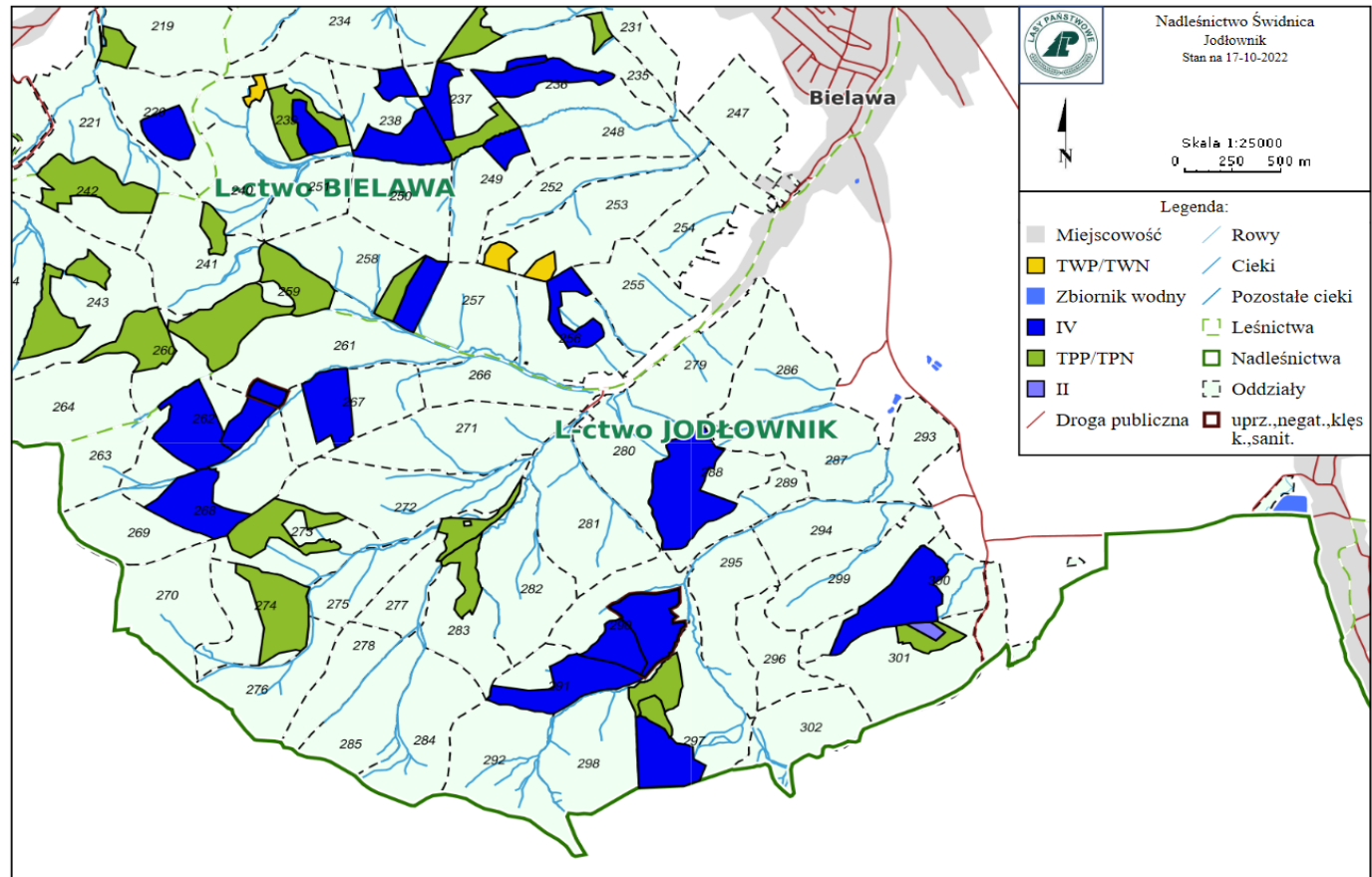
Leśnictwo: 11.BIELAWA

Udział (m3) drewna iglastego [%]	50	%
Udział (m3) drewna optymalnego do pozyskania w technologii maszynowej [%]		%
Udział (m3) rębni pierwszych w cięciach rębnych ogółem [%]		%
Udział (m3) drewna pozyskiwanego z pozycji ze współczynnikiem > 1 [%]	38,1648	%
Udział (m3) drewna zerwanego ze współczynnikiem > 1 [%]	38	%
Udział (m3) drewna kłodowanego (WK) iglastego w drewnie W iglastym [%]	5	%
Udział (m3) S2 krótkiego (poniżej 1,5 mb) w S2 [%]	77	%



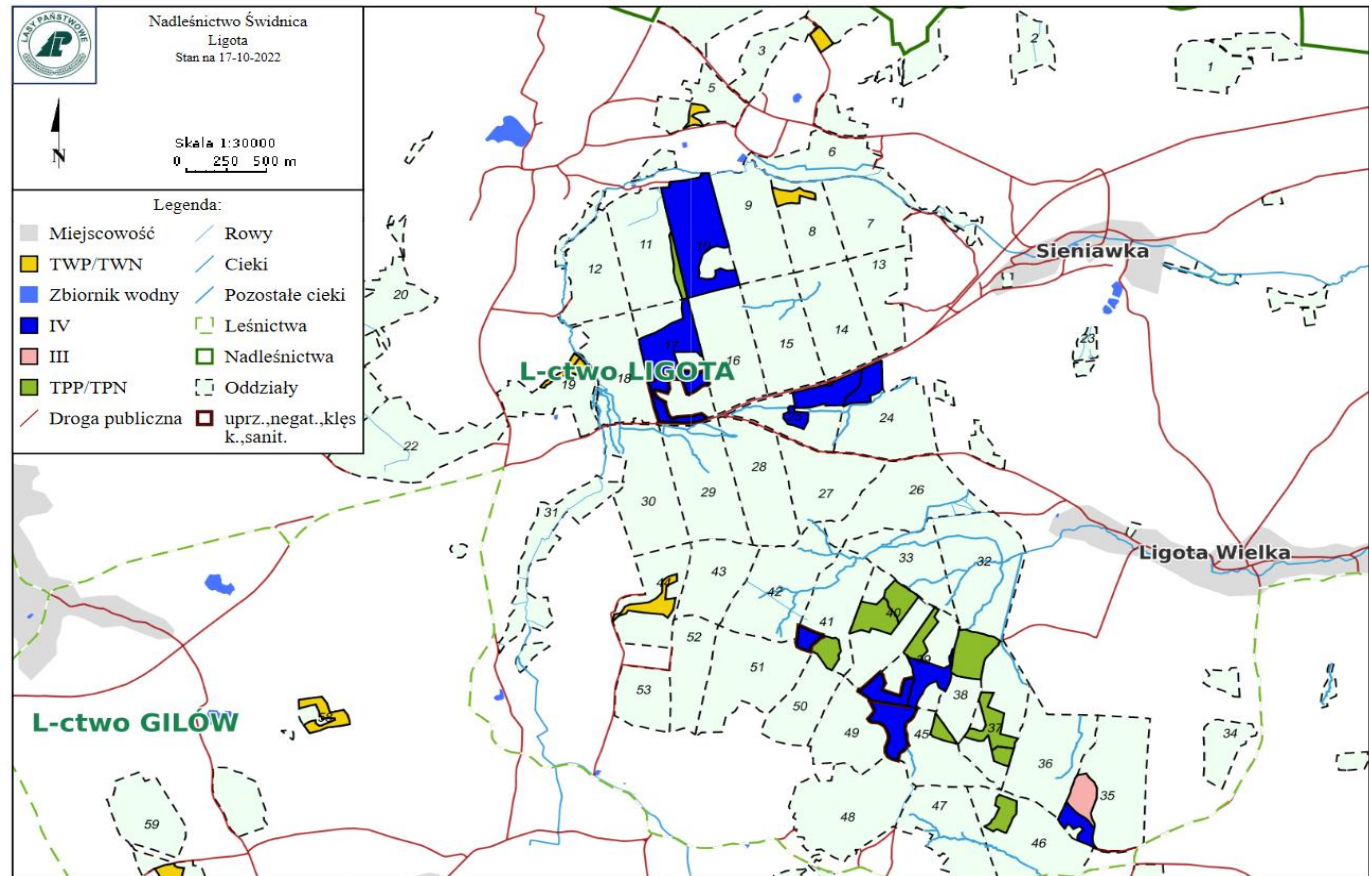
Leśnictwo: 12..JODŁOWNIK

Udział (m3) drewna iglastego [%]	63	%
Udział (m3) drewna optymalnego do pozyskania w technologii maszynowej [%]		%
Udział (m3) rębni pierwszych w cięciach rębnych ogółem [%]		%
Udział (m3) drewna pozyskiwanego z pozycji ze współczynnikiem > 1 [%]	17,0499	%
Udział (m3) drewna zerwanego ze współczynnikiem > 1 [%]	17	%
Udział (m3) drewna kłodowanego (WK) iglastego w drewnie W iglastym [%]	0	%
Udział (m3) S2 krótkiego (poniżej 1,5 mb) w S2 [%]	19	%



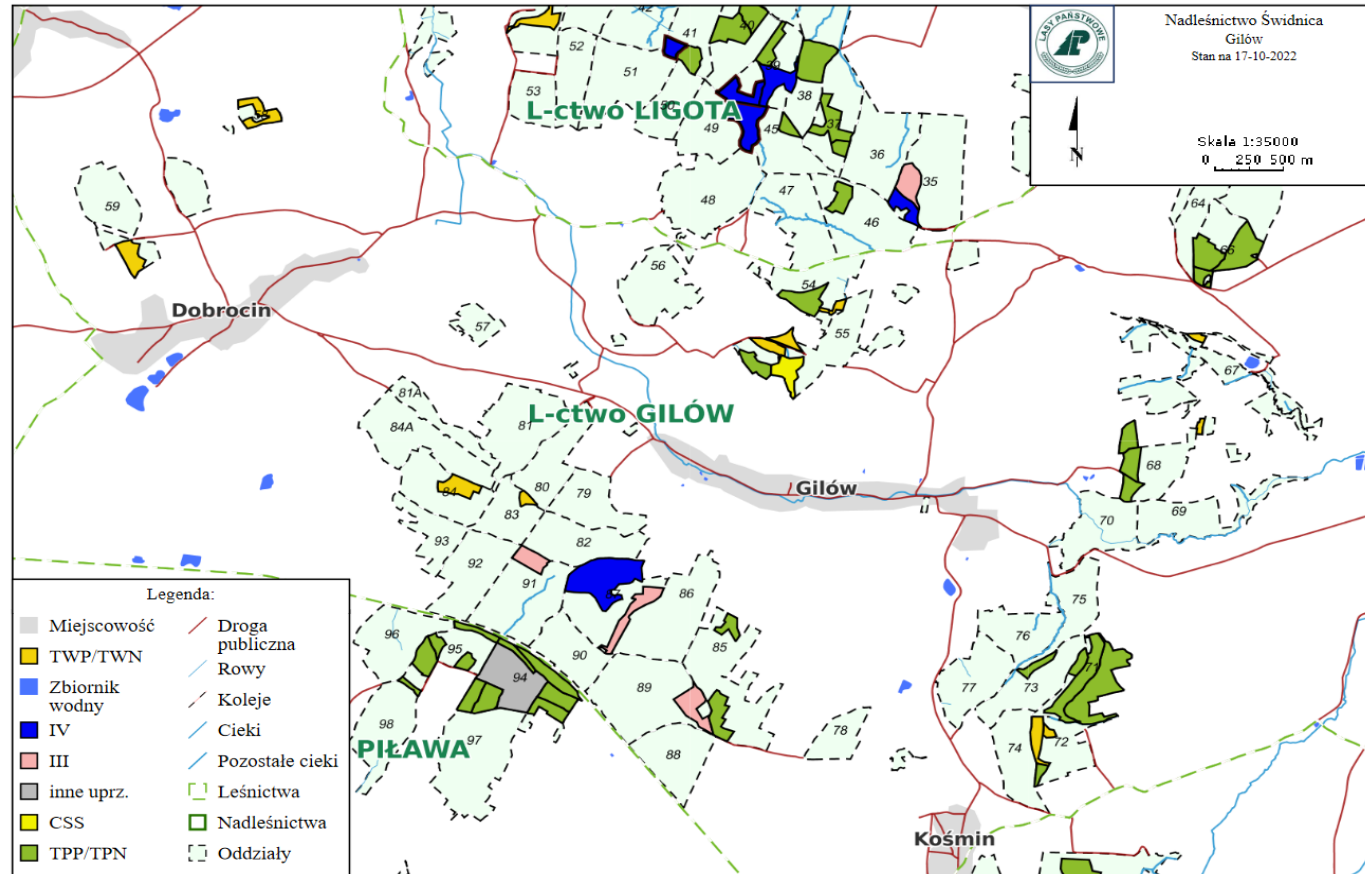
Leśnictwo: 13.LIGOTA

Udział (m3) drewna iglastego [%]	37	%
Udział (m3) drewna optymalnego do pozyskania w technologii maszynowej [%]		%
Udział (m3) rębni pierwszych w cięciach rębnych ogółem [%]		%
Udział (m3) drewna pozyskiwanego z pozycji ze współczynnikiem > 1 [%]	13,3352	%
Udział (m3) drewna zerwanego ze współczynnikiem > 1 [%]	32	%
Udział (m3) drewna kłodowanego (WK) iglastego w drewnie W iglastym [%]		%
Udział (m3) S2 krótkiego (poniżej 1,5 mb) w S2 [%]	0	%



Leśnictwo: 14.GILÓW

Udział (m3) drewna iglastego [%]	40	%
Udział (m3) drewna optymalnego do pozyskania w technologii maszynowej [%]		%
Udział (m3) rębni pierwszych w cięciach rębnych ogółem [%]		%
Udział (m3) drewna pozyskiwanego z pozycji ze współczynnikiem > 1 [%]	24,1388	%
Udział (m3) drewna zerwanego ze współczynnikiem > 1 [%]	2	%
Udział (m3) drewna kłodowanego (WK) iglastego w drewnie W iglastym [%]		%
Udział (m3) S2 krótkiego (poniżej 1,5 mb) w S2 [%]	6	%



Leśnictwo: 15.PIŁAWA

Udział (m3) drewna iglastego [%]	52	%
Udział (m3) drewna optymalnego do pozyskania w technologii maszynowej [%]		%
Udział (m3) rębni pierwszych w cięciach rębnych ogółem [%]		%
Udział (m3) drewna pozyskiwanego z pozycji ze współczynnikiem > 1 [%]	0	%
Udział (m3) drewna zerwanego ze współczynnikiem > 1 [%]	0	%
Udział (m3) drewna kłodowanego (WK) iglastego w drewnie W iglastym [%]		%
Udział (m3) S2 krótkiego (poniżej 1,5 mb) w S2 [%]	97	%

