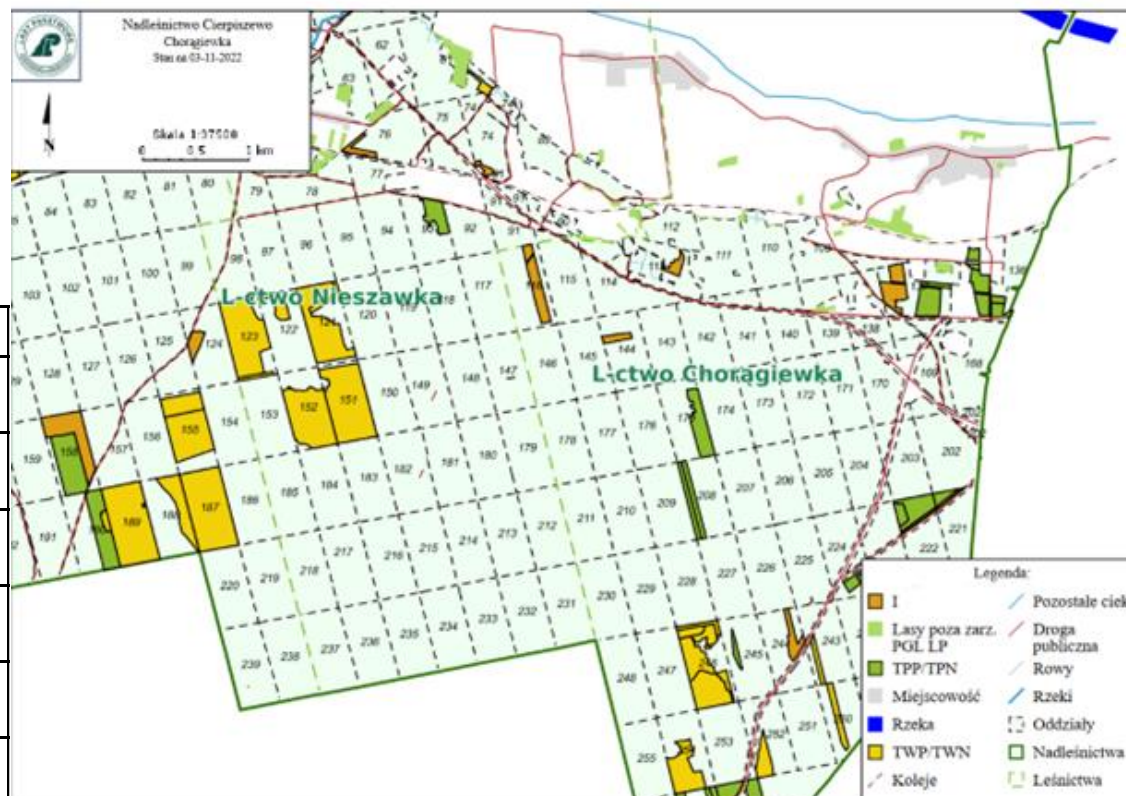


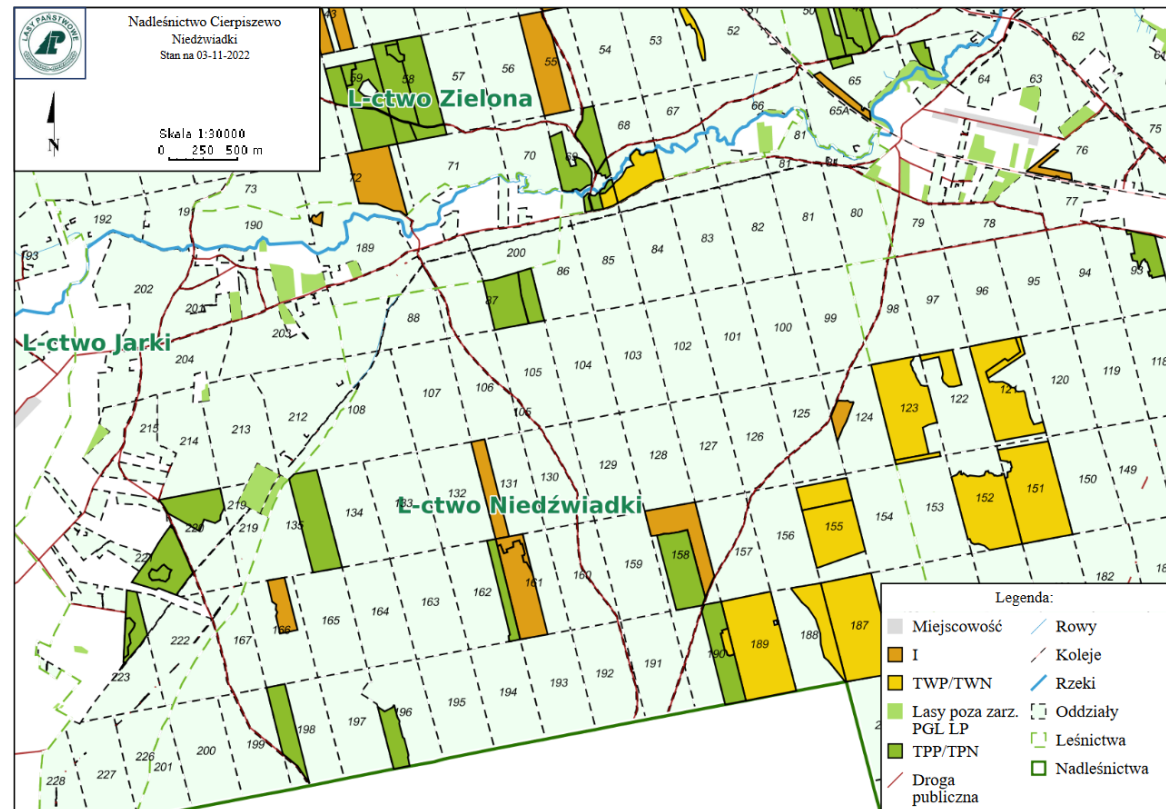
Leśnictwo: 01.Chorągiewka

Udział (m3) drewna iglastego [%]	98	%
Udział (m3) drewna optymalnego do pozyskania w technologii maszynowej [%]	79	%
Udział (m3) rębni pierwotnych w cięciach rębnych ogółem [%]	100	%
Udział (m3) drewna na pozyskiwanie z pozycji ze współczynnikiem > 1 [%]	0	%
Udział (m3) drewna na zerwanie ze współczynnikiem > 1 [%]	0	%
Udział (m3) drewna na kłowanie (WK) iglastego w drewnie W iglastym [%]	91	%
Udział (m3) S2 krótkiego (poniżej 1,5 mb) w S2 [%]	8	%



Leśnictwo: 03.Niedźwiadki

Udział (m3) drewna iglastego [%]	97	%
Udział (m3) drewna optymalnego do pozyskania w technologii maszynowej [%]	73	%
Udział (m3) rębni pierwszych w cięciach rębnych ogółem [%]	100	%
Udział (m3) drewna na pozyskiwanie z pozycji ze współczynnikiem > 1 [%]	0	%
Udział (m3) drewna na zerwanie ze współczynnikiem > 1 [%]	0	%
Udział (m3) drewna na kłowanie (WK) iglastego w drewnie nie iglastym [%]	40	%
Udział (m3) S2 krótkiego (poniżej 1,5 mb) w S2 [%]	11	%



Leśnictwo: 04.Nieszawka

Udział (m3) drzew na iglastego [%]	95 %
Udział (m3) drzew na optymalnego do pozyskania w technologii maszynowej [%]	64 %
Udział (m3) rębni pierw szych w cięciach rębnych ogółem [%]	100 %
Udział (m3) drzew na pozyskiwanego z pozycji ze w spóczywnikiem > 1 [%]	0 %
Udział (m3) drzew na zerwanego ze w spóczywnikiem > 1 [%]	0 %
Udział (m3) drzew na kładowanego (WK) iglastego w drzew nie W iglastym [%]	24 %
Udział (m3) S2 krótkiego (poniżej 1,5 mb) w S2 [%]	7 %



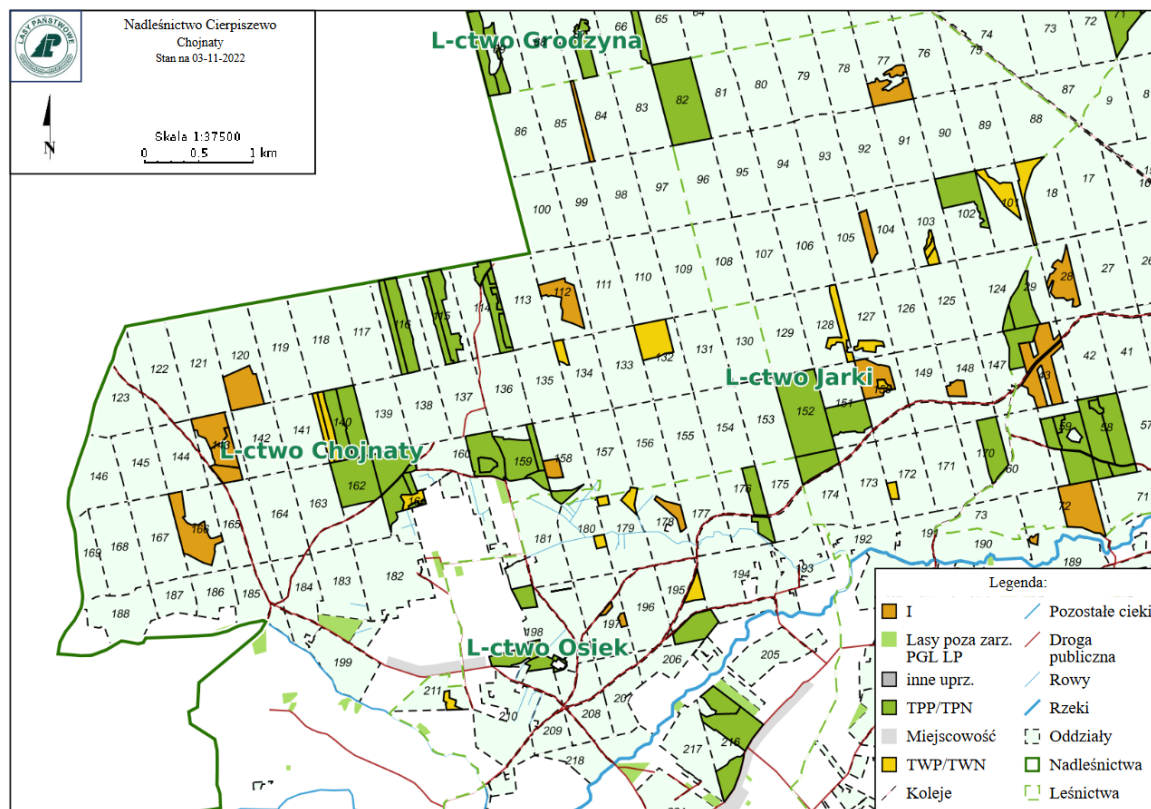
Leśnictwo: 05.Zielona

Udział (m3) drewna iglastego [%]	99	%
Udział (m3) drewna optymalnego do pozyskania w technologii maszynowej [%]	93	%
Udział (m3) rębni pierw szych w cięciach rębnych ogółem [%]	100	%
Udział (m3) drewna na pozyskiwanie z pozycji ze współczynnikiem > 1 [%]	0	%
Udział (m3) drewna na zerwanie ze współczynnikiem > 1 [%]	0	%
Udział (m3) drewna na kłodowanie (WK) iglastego w drewnie iglastym [%]	40	%
Udział (m3) S2 krótkiego (poniżej 1,5 mb) w S2 [%]	12	%



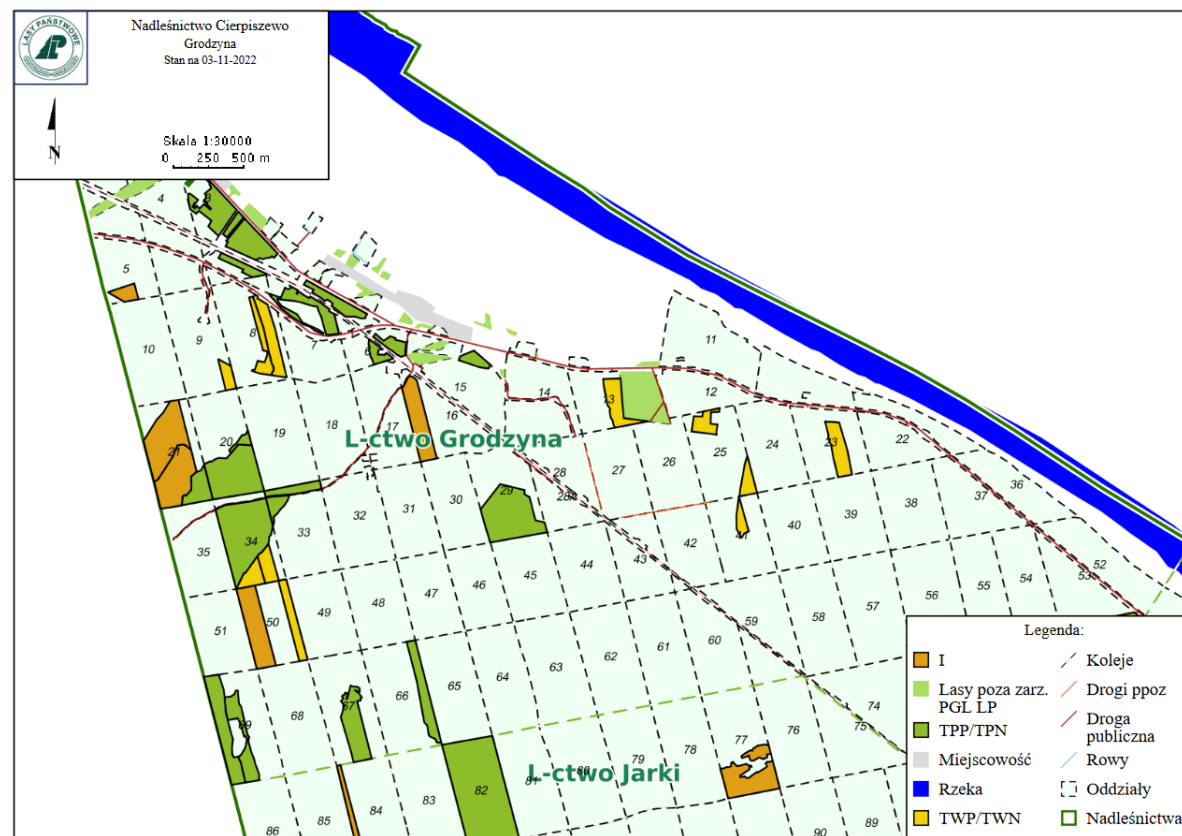
Leśnictwo: 06.Chojnaty

Udział (m3) drewna iglastego [%]	97	%
Udział (m3) drewna optymalnego do pozyskania w technologii maszynowej [%]	87	%
Udział (m3) rębni pierw szych w cięciach rębnych ogółem [%]	100	%
Udział (m3) drewna pozyskiwanego z pozycji ze współczynnikiem > 1 [%]	0	%
Udział (m3) drewna zerwanego ze współczynnikiem > 1 [%]	0	%
Udział (m3) drewna kładowanego (WK) iglastego w drewnie W iglastym [%]	36	%
Udział (m3) S2 krótkiego (poniżej 1,5 mb) w S2 [%]	6	%



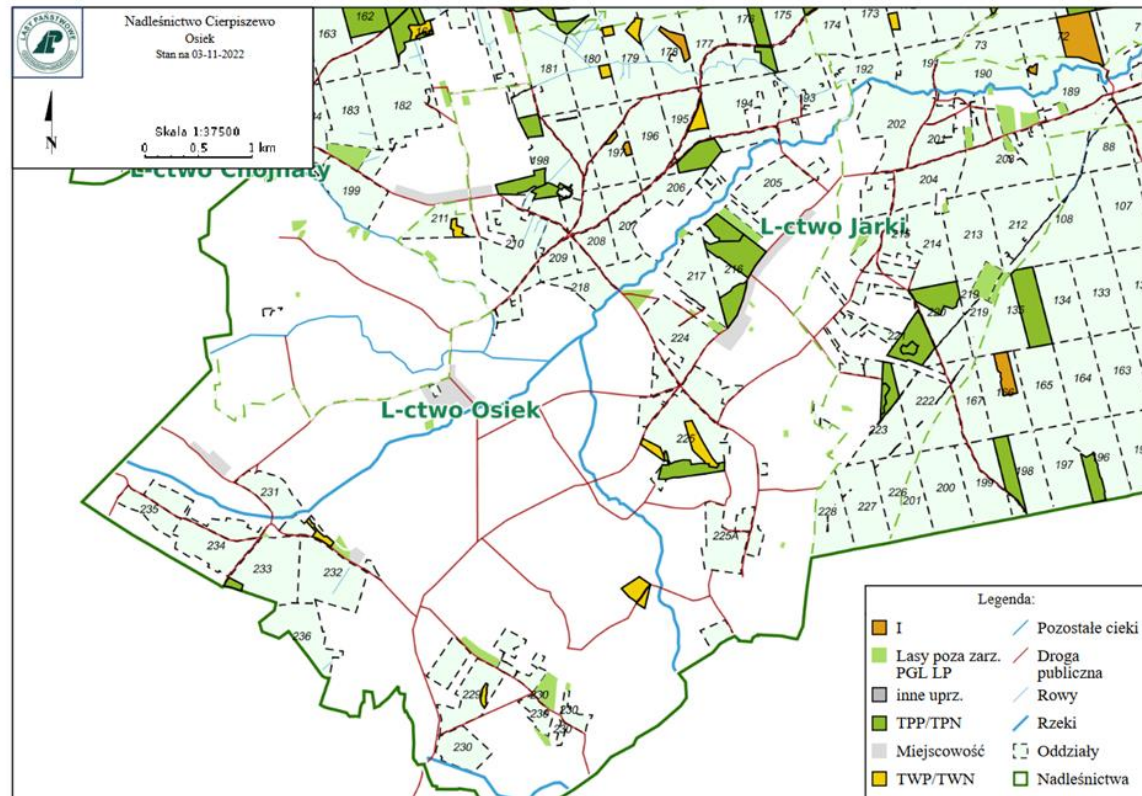
Leśnictwo: 07.Grodzyna

Udział (m3) drzew na iglastego [%]	99	%
Udział (m3) drzew na optymalnego do pozyskania w technologii maszynowej [%]	85	%
Udział (m3) rębni pierw szych w cięciach rębnych ogółem [%]	100	%
Udział (m3) drzew na pozyskiwanego z pozycji ze w spóczynnikiem > 1 [%]	3,4361	%
Udział (m3) drzew na zerwanego ze w spóczynnikiem > 1 [%]	12	%
Udział (m3) drzew na kłowanego (WK) iglastego w drzew nie W iglastym [%]	53	%
Udział (m3) S2 krótkiego (poniżej 1,5 mb) w S2 [%]	9	%



Leśnictwo: 08.Jarki

Udział (m3) drewna iglastego [%]	99	%
Udział (m3) drewna optymalnego do pozyskania w technologii maszynowej [%]	81	%
Udział (m3) rębni pierw szych w cięciach rębnych ogółem [%]	100	%
Udział (m3) drewna pozyskiwanego z pozycji ze współczynnikiem > 1 [%]	15,357	%
Udział (m3) drewna zerwanego ze współczynnikiem > 1 [%]	0	%
Udział (m3) drewna kładowanego (WK) iglastego w drewnie iglastym [%]	47	%
Udział (m3) S2 krótkiego (poniżej 1,5 mb) w S2 [%]	6	%



Leśnictwo: 10.Osiek

Udział (m3) drewna iglastego [%]	93	%
Udział (m3) drewna optymalnego do pozyskania w technologii maszynowej [%]	78	%
Udział (m3) rębni pierwotnych w cięciach rębnych ogółem [%]	100	%
Udział (m3) drewna na pozyskiwanie z pozycji ze współczynnikiem > 1 [%]	12,7	%
Udział (m3) drewna na zerwanie ze współczynnikiem > 1 [%]	5	%
Udział (m3) drewna na kłowanie (WK) iglastego w drewnie iglastym [%]	64	%
Udział (m3) S2 krótkiego (poniżej 1,5 mb) w S2 [%]	2	%

