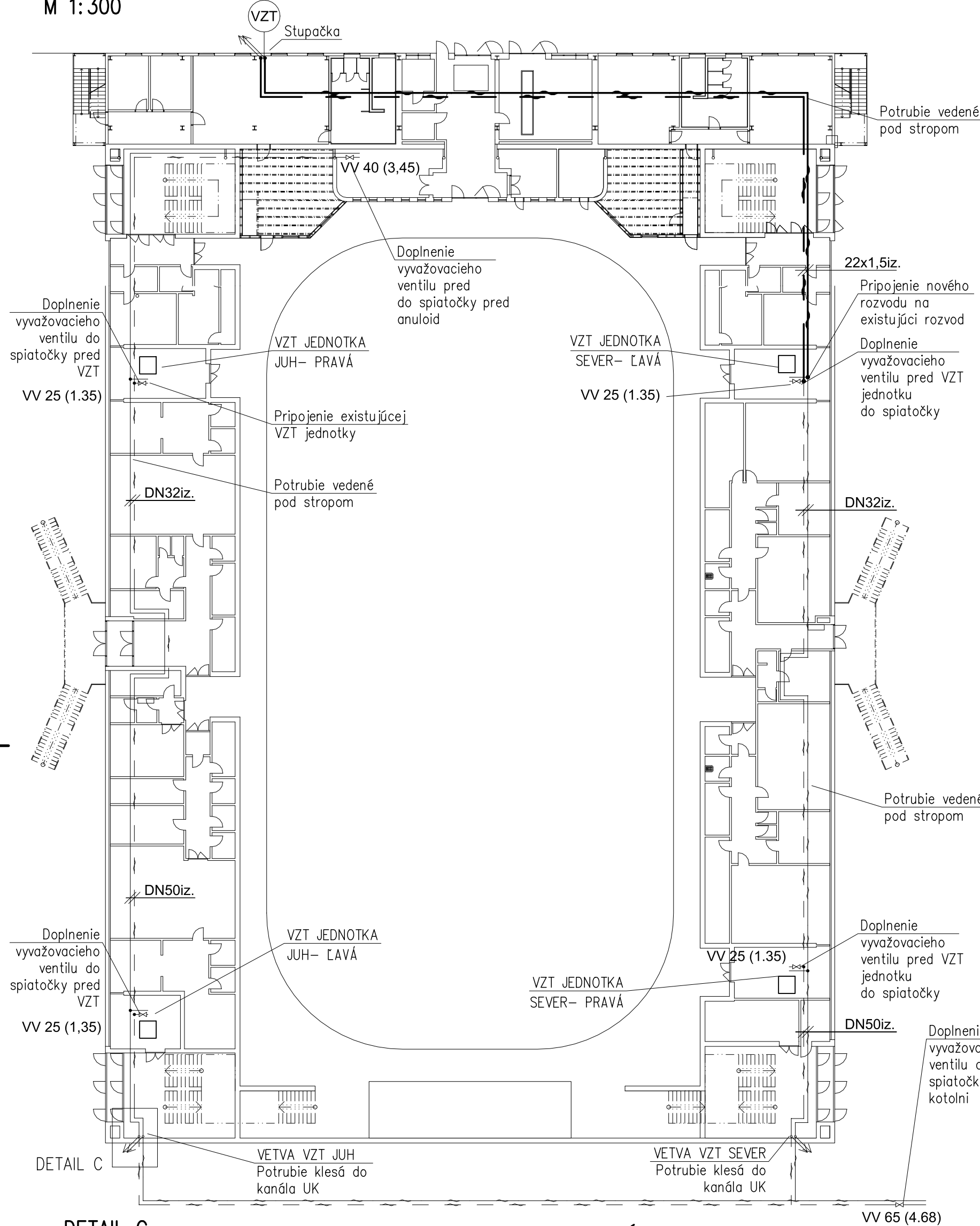
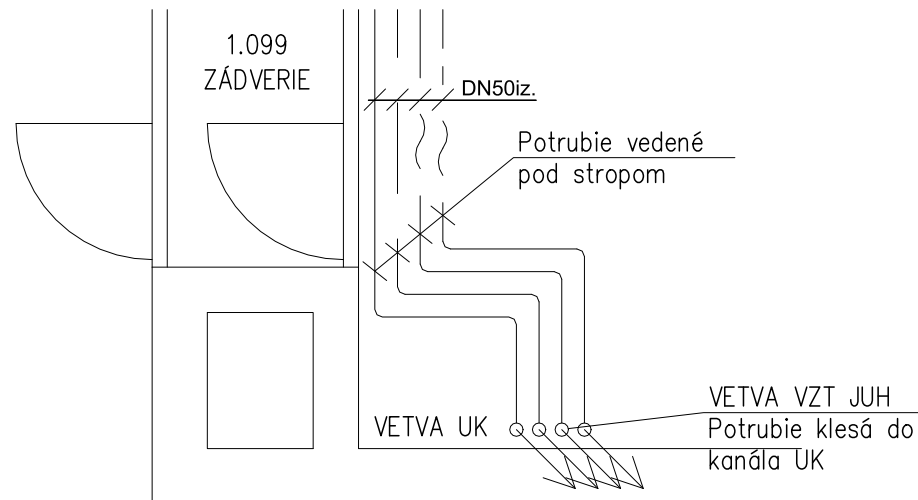


CELKOVÝ PŮDORYS PRÍZEMIA OBJEKTU  
M 1:300

PŮDORYS 2.NP– TECHNICKÁ MIESTNOSŤ  
M 1:50



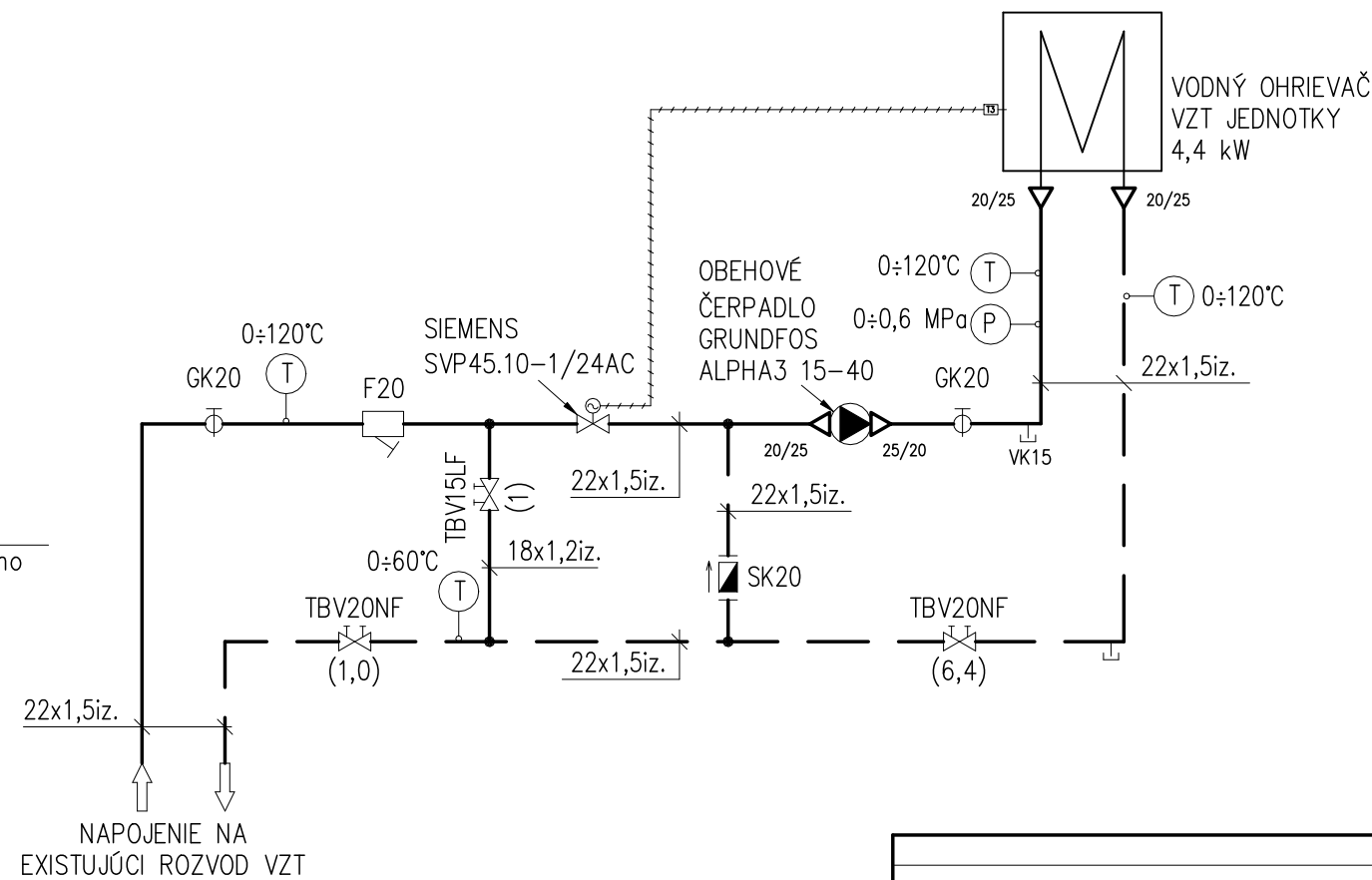
DETAIL C  
M 1:50



POZNÁMKY:

- ROZVODY VYKUROVANIA REALIZOVAŤ PO MONTÁŽI CHRBTOVÝCH ROZVODOV VZDUCHOTECHNIKY.
- POTRUBIE REALIZOVAŤ Z OCELOVÉHO POTRUBIA SPÁJANÉHO LISOVANÍM IVAR.C – STEEL (Z VONK. POZINK).
- ODVZDUŠNOVACIE VENTILY OSADIŤ VŽDY NA NAJVYŠŠOM MIESTE PRÍSLUŠNÉHO POTRUBIA RESP. ZARIADENIA.
- VYPÚŠŤACIE KOHÚTY UMIESTNIŤ PODĽA SKUT. VYHOTOVENIA POTRUBÍ V STROJ. NA NAJNÍŽŠIE MIESTO JEDNOTLIVÝCH OKRUHOV.
- POTRUBIE TEPELNE IZOLOVAŤ TUBOLITOM DG HRúbKY 30 mm.
- UKOTVENIE POTRUBÍ RIEŠIŤ PRIAMO NA STAVBE.
- TECHNICKÁ SPRÁVA JE NEODDELITEĽNOU SÚČASŤOU DOKUMENTÁCIE.
- PRI REALIZÁCII SA RIADIŤ MONTÁŽNYMI PREDPISMI VÝROBCU A PREDPISY DODRŽIAVAŤ.
- VŠETKY UVEDENÉ ZARIADENIA, POTRUBNÉ ČASŤI, ARMATÚRY, ATĎ...TVORIACE VYKUROVACÍ SYSTÉM SÚ NAVRHNUTÉ AKO FUNKČNÝ CELOK. ZA FUNKČNOSŤ NAVRHNUTÉHO SYSTÉMU ZODPOVEDÁ PROJEKTANT A ZHOTOVITEĽ. SÚČASŤI VYKUROVACIEHO SYSTÉMU MÔŽU BYŤ NAHRADENÉ LEN TECHNICKÝM EKVIVALENTOM. PRED ZÁMENOU DOPORUČUJEME KONTAKTOVAŤ PROJEKTANTA, ODKONZULTOVAŤ PLÁNOVANÉ ZÁMENY A POŽIADAŤ O SÚHLASNÉ STANOVISKO.

SCHÉMA ZAPOJENIA VZT JEDNOTKY



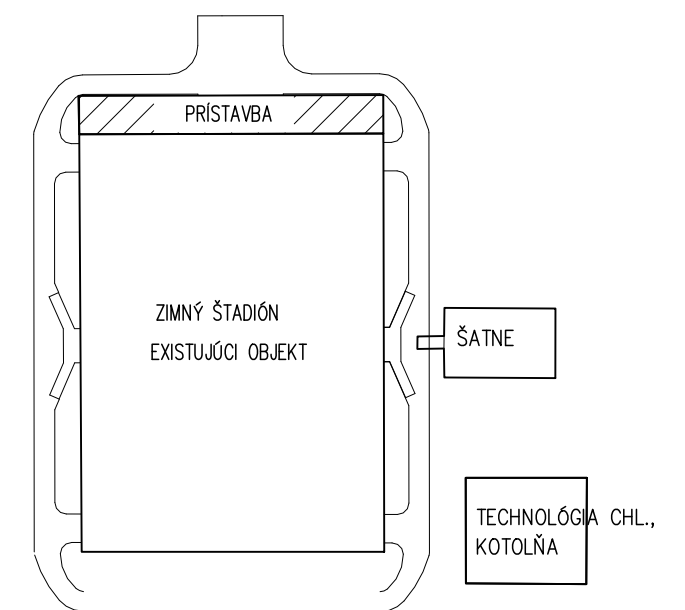
LEGENDA POTRUBÍ

- DOPOJENIE OHRIEVAČA VZT – PRÍVOD,
- DOPOJENIE OHRIEVAČA VZT – SPIATOČKA
- VYKUROVACIA VODA VZT, PRÍVOD– PŮVODNÝ ROZVOD
- VYKUROVACIA VODA VZT, SPIATOČKA– PŮVODNÝ ROZVOD
- 18x1,2 ROZMER POTRUBIA
- 1 ČÍSLO STUPAČKY

LEGENDA ARMATÚR

- GK – GULOVÝ VENTIL ZÁVITOVÝ PRIAMÝ
- VV – VYVAŽOVACÍ VENTIL TA STAD
- TBV LF – REGULAČNÝ VENTIL TA TBV-C LF– LOW FLOW
- RTD – REGULÁTOR TLAKOVEJ DIFERENCIE
- VK – VYPÚŠŤACÍ KOHÚT
- OV – ODVZDUŠNOVACÍ VENTIL

ORIENTAČNÝ NÁHLAD



POPIS ZMENY		VYKONAL	PODPIS	SCHVÁLIL	PODPIS	DÁTUM	INDEX
VYPRACOVAL:		Ing. POVODA J.					
ZODP.PROJEKTANT:		Ing. ČIMBORA J.					
HLAVNÝ PROJEKTANT:							
INVESTOR:		SPRÁVA ŠPORTOVÝCH ZARIADENÍ LEVICE					
NÁZOV AKCIE:		ZIMNÝ ŠTADIÓN LEVICE – PRÍSTAVBA ŠATNÍ, BUFETU A KANCELÁRIÍ	DÁTUM:	12/2020	SADA:		
MIESTO STAVBY:		ul. Ľ. PODJAVORINSKEJ 21, LEVICE	ZÁKAZKA č.:	EGL-2020/12			
OBJEKT:		ZIMNÝ ŠTADIÓN	STUPEN:	R.P.			
PROFESIA:		VYKUROVANIE	POČET A4:	4			
NÁZOV VÝKRESU:		PŮDORYS DOPOJENIA VZT JEDNOTKY	MIERKA:	1:50, 1:300	ČÍSLO VÝKRESU:		

Tento dokument je duševným vlastníctvom autora Ing.Jaroslav Čimbora-ENERGLINE. Bez písomného súhlasu vlastníka nesmie byť rozmnožovaný, publikovaný alebo ďalej rozširovaný. This document is the property of author Ing.Jaroslav Čimbora-ENERGLINE and may not be used, reproduced and exhibit, without the written consent of the owner.