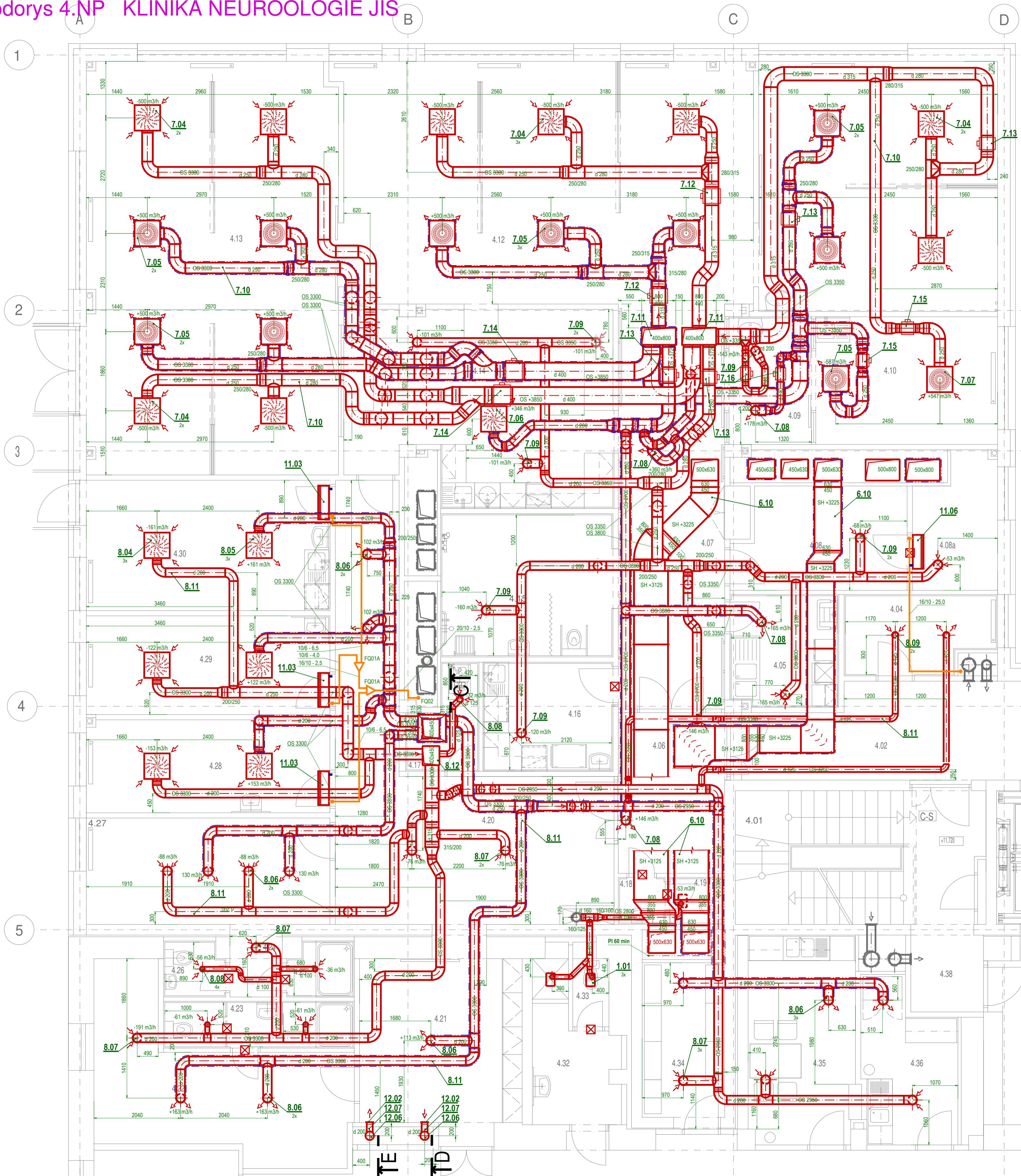
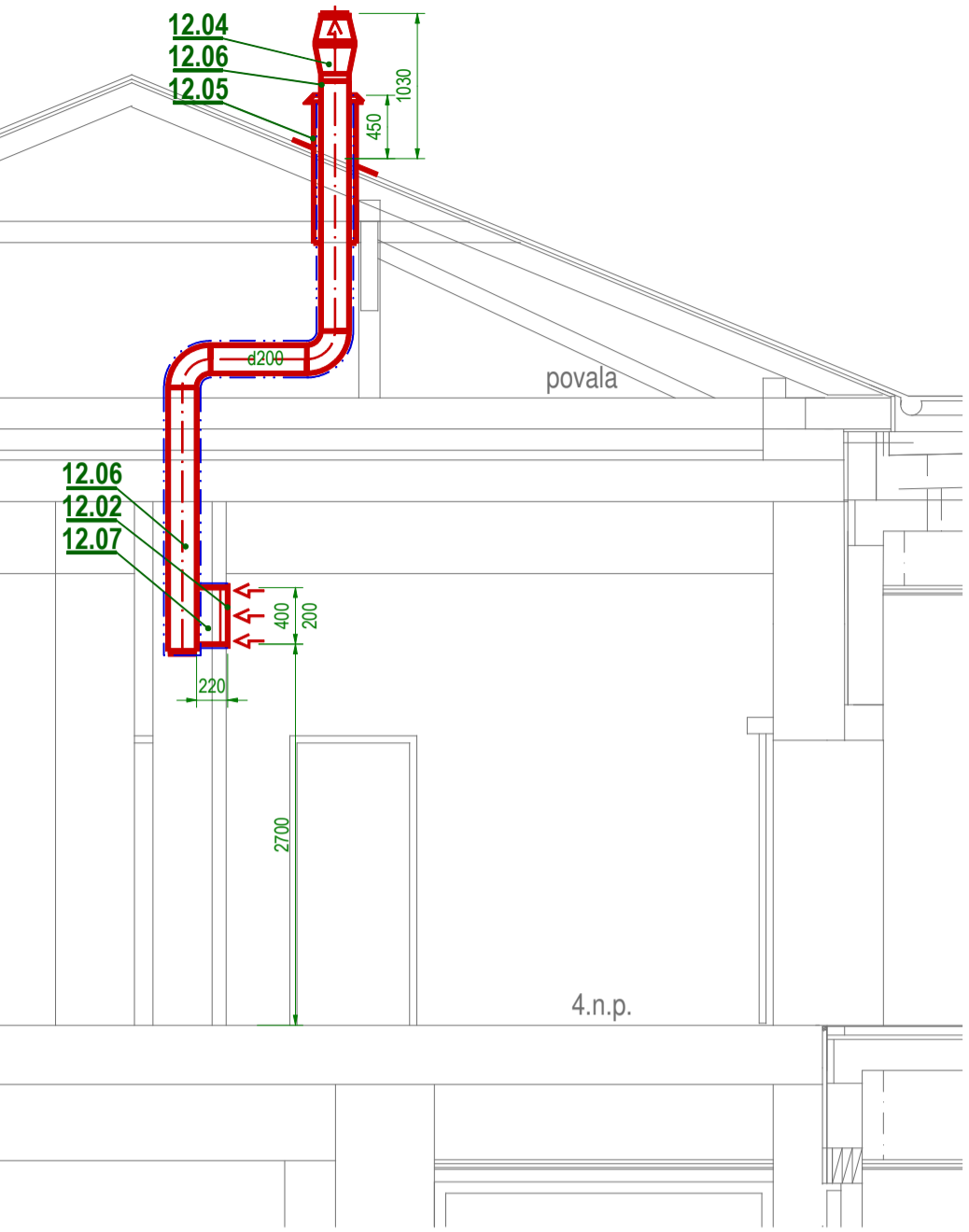


Pôdorys 4.NP KLINIKA NEUROOLÓGIE JIS

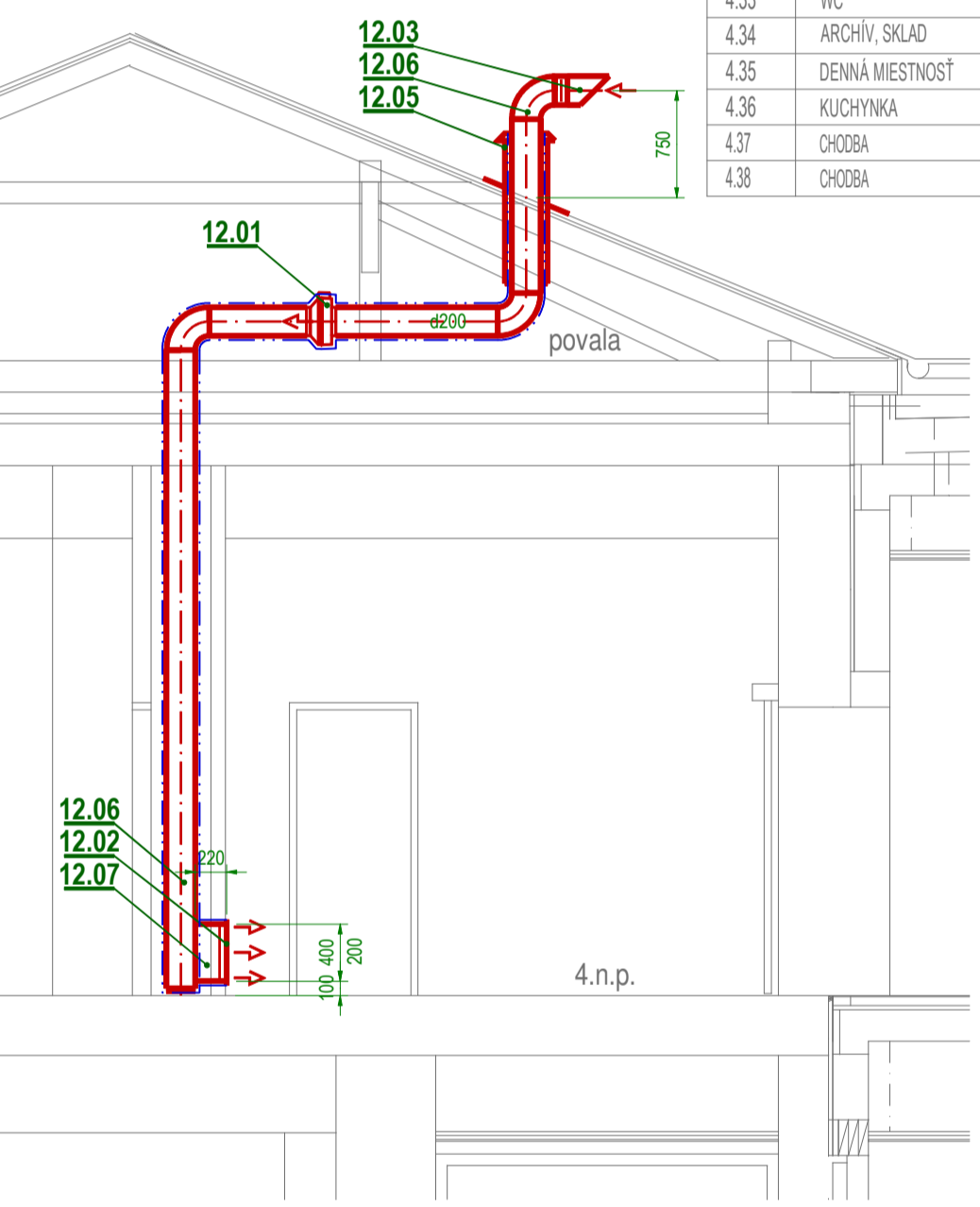
M 1:50



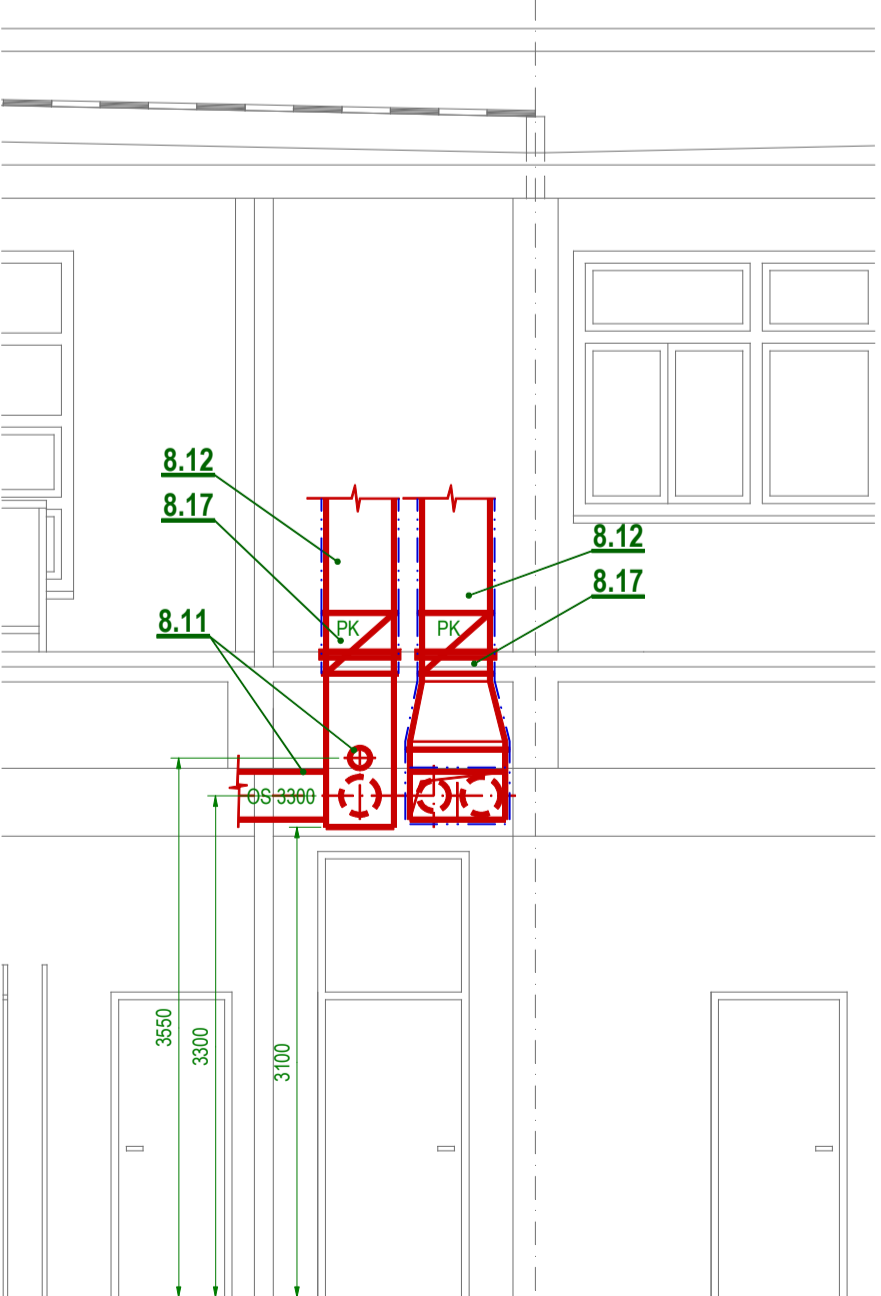
Rez D - D



Rez E - E



Rez C - C



LEGENDA MIESTNOSTÍ		
NEUROLOGICKÁ KLINIKA - JIS		
Č.M.	ÚČEL MIESTNOSTI	PLOCHA (m ²)
4.01	ŠCHODISKO, CHODBA - zrealizované v I. etape	18,04
4.02	CHODBA	17,68
4.03	VÝTĚH	6,91
4.04	SKLAD ODPADOV A ŠPINAJEJ BELIZNE	6,27
4.05	ČISTICA MIESTNOST	6,68
4.06	FILTER	9,53
4.07	CHODBA	23,79
4.08	SKLAD SZM A LIEKOV	9,41
4.08a	NN ROZVOJONA	5,78
4.09	FILTER	5,82
4.10	IZOLAČNÝ BOX	12,81
4.11	JIS - 2 LÓŽKA	32,96
4.12	JIS - 3 LÓŽKA	54,92
4.13	JIS - 4 LÓŽKA	57,17
4.14	STANOVISKO SESTIER	28,35
4.15	BEZBARIEROVÉ WC SO SPRCHOU	13,63
4.16	ČAJOVÁ KUCHYNKA	7,81
4.17	UPRATOVAČKA	3,47
4.18	PRESIEK S UMÝVADLOM	1,21
4.19	WC PRE NÁVŠTEVN	1,43
4.20	SKLAD TRANSPORT. VOZÍKOV, CHODBA	33,20
4.21	CHODBA	14,70
4.22	ŠATNA ŽENY	17,81
4.23	WC, SPRCHA, UMÝVAREN ŽENY	4,93
4.24	CHODBA	2,10
4.25	SPRCHA MUŽI	1,94
4.26	WC MUŽI	1,82
4.27	ŠATNA MUŽI	14,31
4.28	MIESTNOST PRE LEKÁROV V SLUŽBE UPS	12,46
4.29	STANOVA SESTRA	13,27
4.30	DENŇA MIESTNOST	17,52
4.31	POŽIARNE ŠCHODISKO	33,95
4.32	KUPELŇA	5,92
4.33	WC	1,36
4.34	ARCHIV, SKLAD	7,05
4.35	DENŇA MIESTNOST	12,43
4.36	KUCHYNKA	7,68
4.37	CHODBA	12,13
4.38	CHODBA	3,03

Poznámka :
Projektant nenesie žiadnu zodpovednosť za zmeny uskutočnené v dokumentácii bez jeho písomného súhlasu !
HH - horná hrana
SH - spodná hrana
- - - tepelná izolácia - dodávka VZT (v zemi a v exteriéri - Al Clad; v interiéri - Polifoam SLVF 3020-AL, v interiéri medzi VZT jednotkou a tlm. hluku - LAROCK 40 ALS)
- - - flexibilné potrubie
- výškové umiestnenie OS+, HH+, SH+ jevztahované k podlahe
- Výplň okien, cez ktoré prechádza VZT zabezpečí stavba
- Oplechovanie a zaizolovanie strešných prechodov proti zatekaniu zabezpečí stavba
- zaizolovanie potrubia prechádzajúceho cez obvodovú konštrukciu zabezpečí stavba
- dverná mriežka C-DM-Z-O-445x90 (Multivac) v osi dveri, SH 150 mm nad podlahou
- Vyplnenie otvorov okolo požiarnych klapiek musí byť sádrouv zmesou, ne betónom.
- Pri montáži osadiť všetky regulačné klapky v otvorenej polohe
PI 60 min - Protipožiarna izolácia s odolnosťou uvedenou v minútach

Projektant nenesie žiadnu zodpovednosť za zmeny uskutočnené v dokumentácii bez jeho písomného súhlasu !
Projekt je súhrnným vlastným projektom, nie je možné ho rozmnožovať ani použiť na iné ako je určený.
Oo zaplachtenie je projekt majetkom projektanta, ktorý projekt vypracoval.

Výťah :
marcoop
ARCHITEKTONICKÝ ATÉLIER spol.s r.o.
Na Štefánikovej ulici, Martin
IČO: 461 68 551
MČO: +421 97 551 555
E-mail: marcoop@marcoop.sk

Autor projektu:
Ing.arch. Ivan TRYLČ, Ing. arch. Tibor GOMBARČEK
Zodpovedný projektant:
Ing. Milan Obrk
Vyrasoval:
Ing. Milan Obrk
Hlavný projektant:
Ing.arch. Tibor GOMBARČEK

Investor : UNIVERZITNÁ NEMOCNICA MARTIN, Kollárova 2, Martin
Stavba : UNM - Dostavba 6. pavilónu - II. etapa
Objekt : KLINIKA NEUROLOGIE JIS - VZDUCHOTECHNIKA
Obsah výkresu : PÔDORYS 4.N.P. - NAVRHOVANÝ STAV

Formát : 10 x A4
Dátum : Jún 2018
Proj. stupeň : DRS
Číslo zákazky : 18.015
Profesia : VZT
Archiv : Výkr 18.06.015
Mierka : Číslo výkresu : 04