

Kuźnia Raciborska - Łącznik Topolowa - Strażacka

Partner for Contact:

Order No.:

Company:

Customer No.:

Data: 02.12.2020

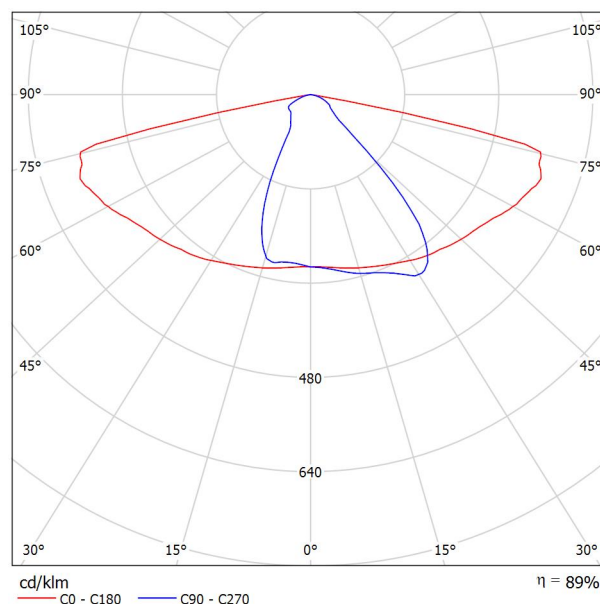
Edytor:

Edytor
Telefon
faks
e-Mail

PHILIPS BGP281 T25 1 xLED30-4S/740 DN10 / Karta danych oprawy

Ilustracje oświetleń znajdziesz w naszym katalogu oświetleń.

Wylot światła 1:



Klasyfikacja oświetleń CIE: 100
Kod Flux CIE: 48 78 97 100 89

The easy way to ledify your road lighting – UniStreet gen2 Designed for large-scale ledification projects, the UniStreet gen2 is the ideal 1:1 luminaire replacement for municipalities. Thanks to its high efficiency and low initial cost, the UniStreet gen2 luminaire enables a fast payback and significant savings in terms of energy consumption within a short period of time. The ease of installation and maintenance is enabled by the Philips Service tag and the Philips SR (System Ready) socket makes it future-ready and you can pair this luminaire with lighting control and software applications such as Interact City.

Available with a number of different optics and lumen packages that can even be tuned further to fit exact project requirements, UniStreet gen2 is a true point-to-point replacement solution for conventional light sources. The compact luminaire, using high-quality materials is also easy to dismantle and recycle at the end of its lifetime.

powodu braku właściwości symetrycznych nie można przedstawić tabeli UGR dla tego oprawy.

Edytor
Telefon
faks
e-Mail

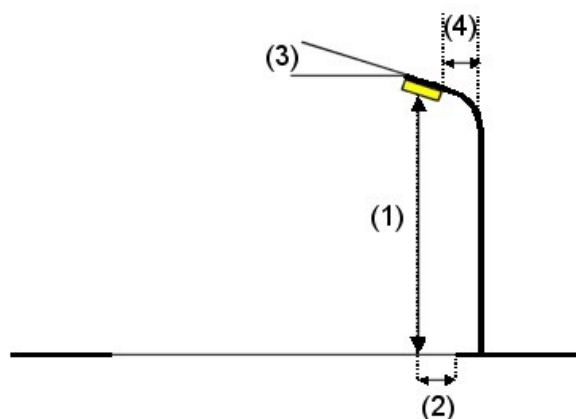
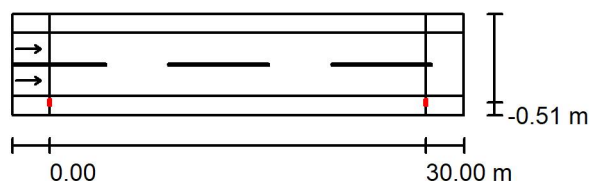
Łącznik Topolowa - Strażacka / Dane planowania

Profil ulicy

Chodnik 1 (Szerokość: 1.500 m)
Jezdnia 1 (Szerokość: 5.000 m, Liczba pasów jezdni: 2, Nawierzchnia: R3, q0: 0.070)
Chodnik 2 (Szerokość: 1.500 m)

Współczynnik konserwacji: 0.84

Rozmieszczenia opraw



Oprawa: PHILIPS BGP281 T25 1 xLED30-4S/740 DN10
Strumień świetlny (Oprawa): 2670 lm
Strumień świetlny (Lampy): 3000 lm
Moc opraw: 20.0 W
Rozmieszczenie: jednostronnie na dole
Odstęp słupa: 30.000 m
Wysokość montażu (1): 7.000 m
Wysokość punktu świetlnego: 6.905 m
Nawis (2): -0.500 m
Nachylenie wysięgnika (3): 5.0 °
Długość wysięgnika (4): 1.000 m

Wartości maksymalne mocy oświetleniowej
przy 70°: 560 cd/klm
przy 80°: 197 cd/klm
przy 90°: 1.36 cd/klm

W każdym kierunku tworzącym podany kąt z dolną linią pionową przy zainstalowanym i gotowym do użytku oświetleniu.

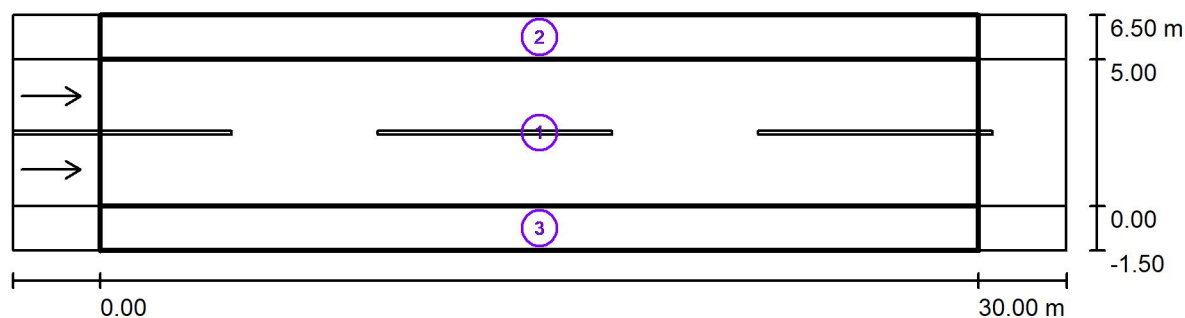
Żadna moc oświetleniowa powyżej 95°.

Rozmieszczenie spełnia wymagania klasy mocy oświetleniowej G1.

Rozmieszczenie spełnia wymagania klasy indeksu oślepiania D.6.

Edytor
Telefon
faks
e-Mail

Łącznik Topolowa - Strażacka / Wyniki szczegółowe



Współczynnik konserwacji: 0.84

Skala 1:258

Lista pól oszacowania

- 1 Pole oszacowania Jezdnia 1
Długość: 30.000 m, Szerokość: 5.000 m
Siatka: 10 x 6 Punkty
Przynależne elementy uliczne: Jezdnia 1.
Nawierzchnia: R3, q0: 0.070
Wybrana klasa oświetleniowa: ME5

(Wszystkie wymagania fotometryczne zostały spełnione.)

Wartości rzeczywiste według obliczenia:
Wartości zadane według klasy:
Spełnione/nie spełnione:

L_m [cd/m ²]	U0	UI	TI [%]	SR
0.50	0.47	0.71	12	0.73
≥ 0.50	≥ 0.35	≥ 0.40	≤ 15	≥ 0.50
✓	✓	✓	✓	✓



Edytor
Telefon
faks
e-Mail

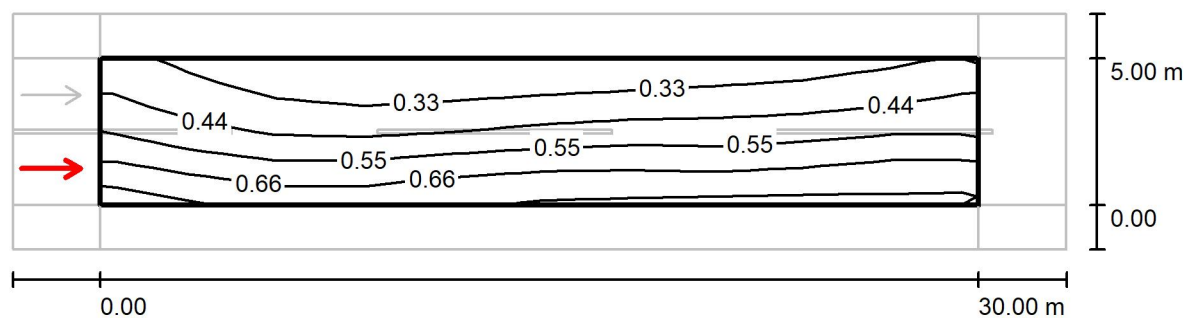
Łącznik Topolowa - Strażacka / Wyniki szczegółowe

Lista pól oszacowania

- 2 Pole oszacowania Chodnik 1
Długość: 30.000 m, Szerokość: 1.500 m
Siatka: 10 x 3 Punkty
Przynależne elementy uliczne: Chodnik 1.
Wybrana klasa oświetleniowa: S5 (Wszystkie wymagania fotometryczne zostały spełnione.)
- | | E_m [lx] | E_{min} [lx] |
|---|-------------|----------------|
| Wartości rzeczywiste według obliczenia: | 4.45 | 2.31 |
| Wartości zadane według klasy: | ≥ 3.00 | ≥ 0.60 |
| Spełnione/nie spełnione: | ✓ | ✓ |
- 3 Pole oszacowania Chodnik 2
Długość: 30.000 m, Szerokość: 1.500 m
Siatka: 10 x 3 Punkty
Przynależne elementy uliczne: Chodnik 2.
Wybrana klasa oświetleniowa: S4 (Wszystkie wymagania fotometryczne zostały spełnione.)
- | | E_m [lx] | E_{min} [lx] |
|---|-------------|----------------|
| Wartości rzeczywiste według obliczenia: | 7.49 | 2.62 |
| Wartości zadane według klasy: | ≥ 5.00 | ≥ 1.00 |
| Spełnione/nie spełnione: | ✓ | ✓ |

Edytor
Telefon
faks
e-Mail

Łącznik Topolowa - Strażacka / Pole oszacowania Jezdnia 1 / Obserwator 1 / Izolinie (L)



Wartości Candela/m², Skala 1 : 258

Siatka: 10 x 6 Punkty

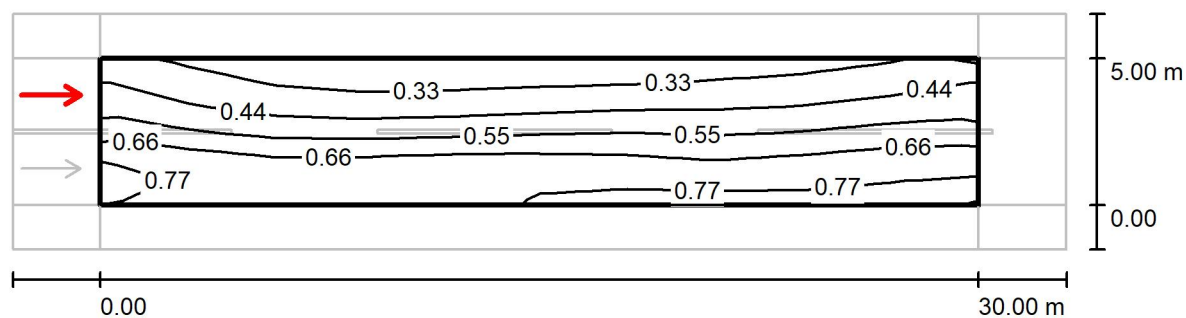
Pozycja obserwatora: (-60.000 m, 1.250 m, 1.500 m)

Nawierzchnia: R3, q0: 0.070

	L_m [cd/m ²]	U0	UI	TI [%]
Wartości rzeczywiste według obliczenia:	0.50	0.47	0.82	12
Wartości zadane według klasy ME5:	≥ 0.50	≥ 0.35	≥ 0.40	≤ 15
Spełnione/nie spełnione:	✓	✓	✓	✓

Edytor
Telefon
faks
e-Mail

Łącznik Topolowa - Strażacka / Pole oszacowania Jezdnia 1 / Obserwator 2 / Izolinie (L)



Wartości Candela/m², Skala 1 : 258

Siatka: 10 x 6 Punkty

Pozycja obserwatora: (-60.000 m, 3.750 m, 1.500 m)

Nawierzchnia: R3, q0: 0.070

	L_m [cd/m ²]	U0	UI	TI [%]
Wartości rzeczywiste według obliczenia:	0.55	0.47	0.71	7
Wartości zadane według klasy ME5:	≥ 0.50	≥ 0.35	≥ 0.40	≤ 15
Spełnione/nie spełnione:	✓	✓	✓	✓