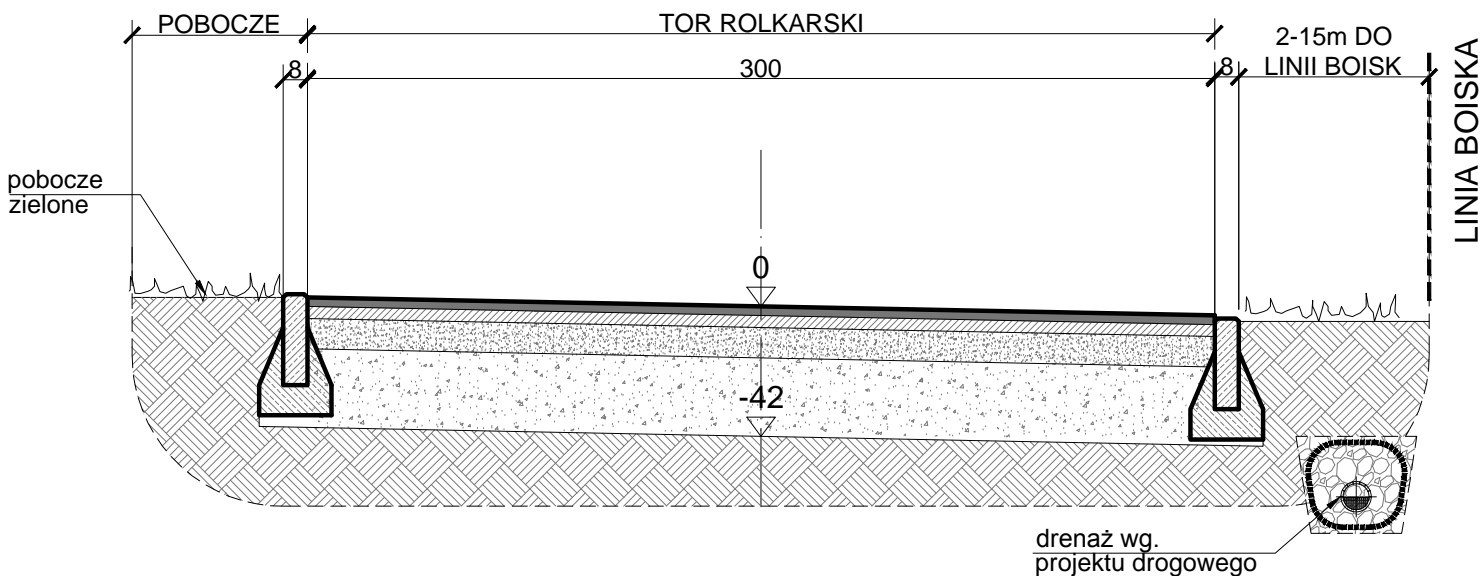


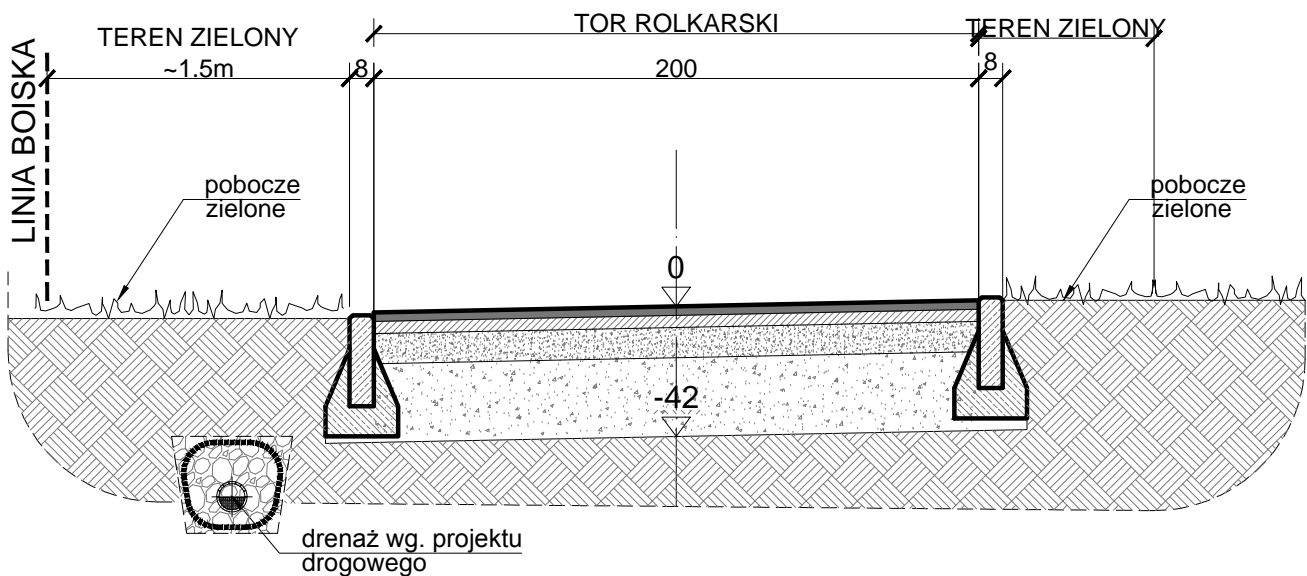
PRZEKRÓJ TYPOWY 1.

SKALA 1:25

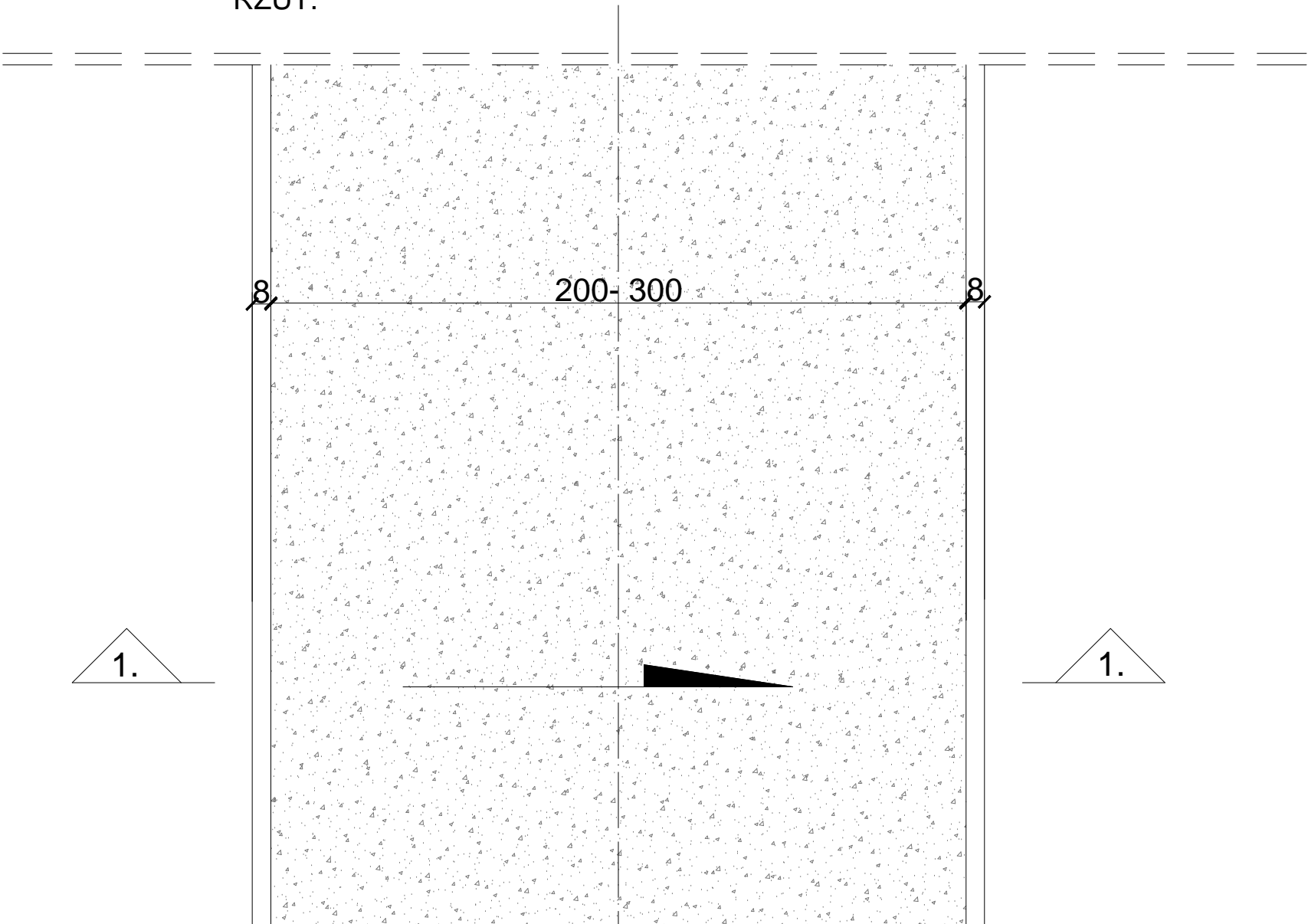


PRZEKRÓJ TYPOWY 2.

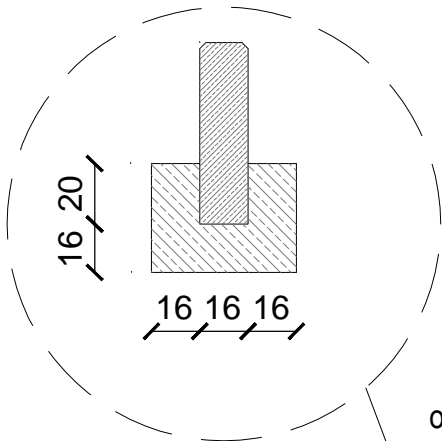
SKALA 1:25



RZUT.

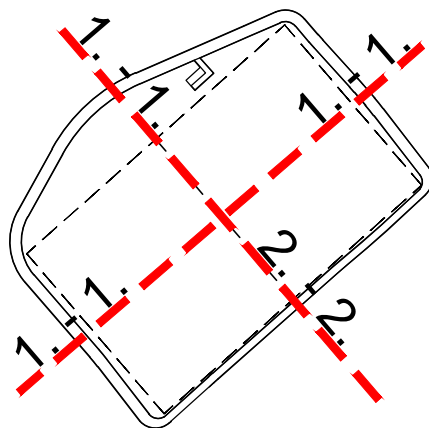


DETAL



obrzeże bet. o wym 8x30x100cm
ułożone na ławie bet. z oporem
- beton C12/15 0,035 m³ /mb

PRZEKROJE TYPOWE 1-1,2-2



SCHEMAT TORU:

	Tor rolkarski	
3cm	Warstwa ścierna z betonu asfaltowego AC8S, barwa szara	
4cm	warstwa wiążąca z betonu asfaltowego AC11W	
10cm	podbudowa z kruszywa łamanego stabilizowanego mechanicznie o uziarnieniu ciągłym 0/31,5	
25cm	podbudowa z kruszywa łamanego stabilizowanego mechanicznie o uziarnieniu ciągłym 0/ 63	
42cm	RAZEM	
	Nawierzchnia pod wiatą i na dojściu do wiaty	
8cm	Warstwa ścierna z betonu - betonowa kostka brukowa, 10x20cm, kolor szary , bezfazowa	
3cm	Zaprawa cementowa M10	
10cm	podbudowa z kruszywa łamanego stabilizowanego mechanicznie o uziarnieniu ciągłym 0/31,5	
25cm	podbudowa z kruszywa łamanego stabilizowanego mechanicznie o uziarnieniu ciągłym 0/63	
	geowłókna separacyjno-filtrująca	
46cm	RAZEM	
Parametry toru rolkarskiego:		
Długość trasy (wzdłuż osi)		313,27m
Szerokość użytkowa jezdni		2,0-3,0m
Nachylenie poprzeczne		1-3%
Kolorystyka nawierzchni		szary
Rodzaj nawierzchni		beton asfaltowy

PRZYKŁADOWE ZDJĘCIE



INWESTOR:
GMINA ANDRYCHÓW
34-120 Andrychów, ul. Rynek 15

JEDNOSTKA PROJEKTOWA:
noma
ARCHITEKCI

TEMAT:
**BUDOWA OGÓLNODOSTĘPNEGO TORU ROLKARSKIEGO
W ZAGÓRNIKU WRAZ Z MAŁĄ ARCHITEKTURĄ
I INFRASTRUKTURĄ TECHNICZNĄ**

ADRES:
34-120 Zagórnik, ul. Rekreacyjna 31, gmina Andrychów, powiat wadowicki
jedn.ewidencyjna 121801_5 Zagórnik, obr.0005 Zagórnik, dz. nr: 2013/2

FAZA: PROJEKT ARCHITEKTONICZNO-BUDOWLANY
BRANŻA: ARCHITEKTURA

TREŚĆ RYSUNKU: PRZEKROJE TYPOWE 1-1,2-2
SKALA: 1:25
DATA: II 2022

ARCHITEKTURA: mgr inż. arch. Kinga Nowak-Mazur	nr upr. MPOIA / 008 / 2010	NR RYS:
SPRAWDZAJĄCY: mgr inż. arch. Adam Kalisz	nr upr. MPOIA / 039 / 2010	
OPRACOWANIE: mgr inż. arch.Tomasz Mazur	nr upr. MPOIA / 028 / 2010	

PAB
1.1
DATA, PODPIS