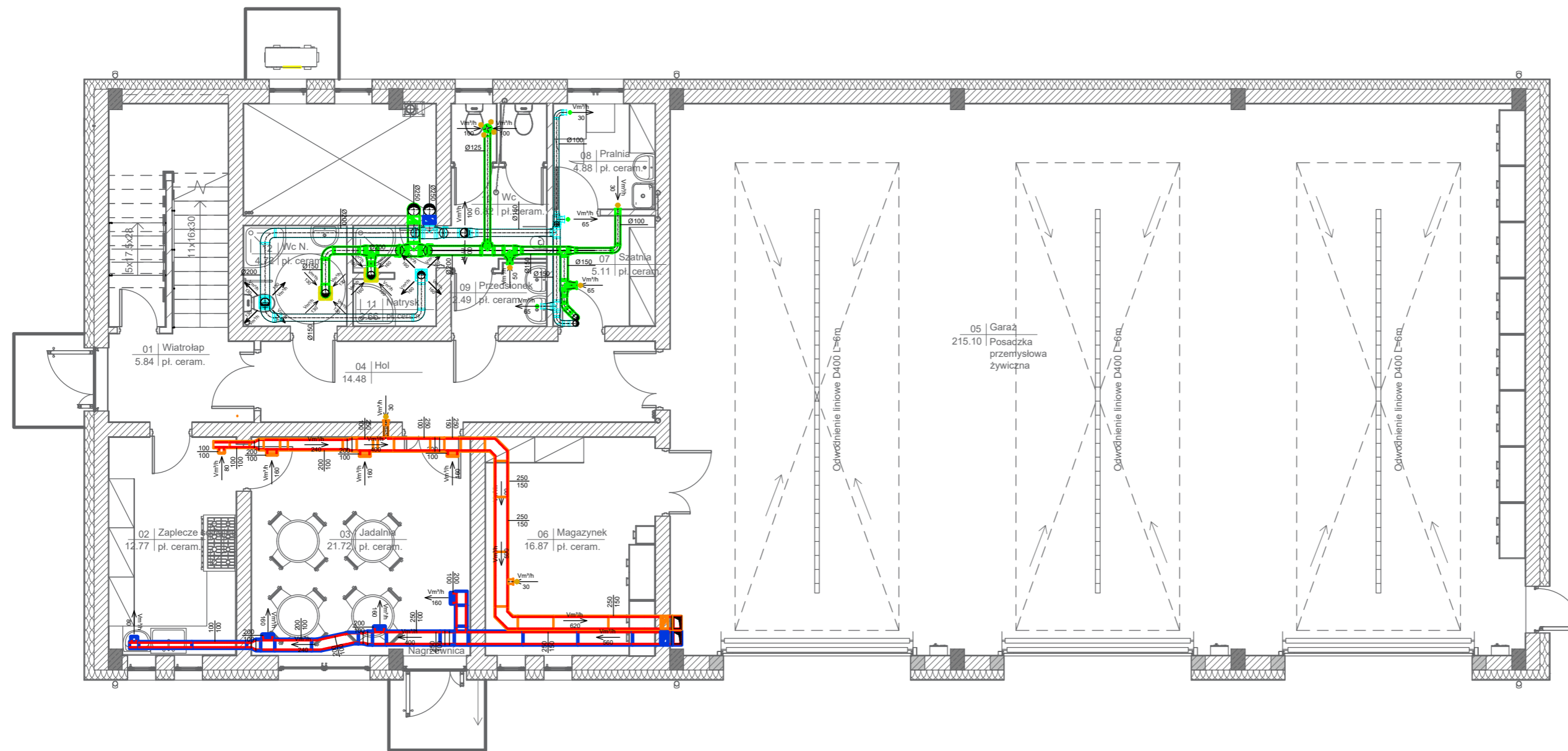


UWAGI:

1. Wszystkie wymiary sprawdzić na budowie.
2. Na etapie przetargu wykonawca powinien uwzględnić wuzę lokalną w pomieszczeniach do których doprowadzone zostaną przewody wentylacyjne.
3. Przejścia przez ściany p.poż. wykonać w tulejach ochronnych i zabezpieczyć pianą ogniochronną o odporności ogniowej przegrody.
4. W miejscach przejść przez pregrady p.poż. należy zamontować topikowe klapy p.poż. EI 60 przeznaczone do wentylacji mechanicznej. Dopuszcza się stosowanie urządzeń zamiennych do wskazanych w projekcie, pod warunkiem, że zastosowane urządzenia będą miały parametry nie gorsze od zaprojektowanych.
5. Przewody instalacji wentylacji mechanicznej należy izolować izolacją o gr. 20mm
6. Przewody instalacji wentylacji mechanicznej należy obudować płytami GK.
7. Na etapie wykonania instalacji należy przewidzieć zaślepienie wszystkich kanałów wentylacji grawitacyjnej
8. kanały należy podwiesić do stropu lub belek. Nie należy wykonywać dodatkowych załamań mogących generować dodatkowe straty hydrauliczne



-  Klapa p.poż
-  Przepustnica
-  Kanał wenty. bytowej. - ruru z blachy stalowej ocynk. - nawiew
-  Kanał wenty. bytowej. - ruru z blachy stalowej ocynk. - wywiew
-  Kanał wenty. sanit. - ruru z blachy stalowej ocynk. - nawiew
-  Kanał wenty. sanit. - ruru z blachy stalowej ocynk. - wywiew
-  Tłumnik akustyczny

Funkcja i specjalność	Imię i nazwisko	Numer uprawnień	Podpis
Projektant konstrukcji	mgr inż. Paweł Chorabik	SLK/8432/PWBS/19	
Sprawdzający konstrukcji	mgr inż. Sławomir Łapeta	SLK/2642/POOS/09	
Opracowanie	inż. Edyta Czyż		
Kategoria obiektu budowlanego: Kat. bud. obiektu XVI, VIII	Faza projektu: Projekt techniczny	Numer projektu: 58/2022	Wersja: 2.10
Przedmiot opracowania: Zmiana sposobu użytkowania budynku usługowego wraz z termomodernizacją i przebudową oraz niezbędną infrastrukturą techniczną w ramach zadania pn. "Adaptacja poprzez przebudowę i termomodernizację budynku na remizę strażacką dla potrzeb OSP Niegowa"		Autor: BIURO PROJEKTOWE PROFI ul. Pułaskiego 7/408 42-300 Myszków tel: +48 606-851-507 tel: +48 664-476-586 tel: +48 34-315-75-71 www.profi-myszkow.com	
Investor: Gmina Niegowa ul. Sobieskiego 1 42-320 Niegowa	Skala: 1:100	Data: 11.05.22	
Nazwa rysunku: Rzut parteru - projekt instalacji wentylacji mechanicznej	Numer rysunku: PT_IS_14		