



## Príloha č. 1 – Opis predmetu zákazky

Verejný obstarávateľ Hlavné mesto Slovenskej republiky Bratislava zadáva zákazku s názvom „Výzva č. 10 – Projektová dokumentácia na dobudovanie chodníka a priechodu pre chodcov na Kremel'skej ulici v MČ Devín. Kompletne informácie o predmetnej zákazke nájdete na tejto adrese:

<https://josephine.proebiz.com/sk/tender/38748/summary>

### 1. Stručný opis predmetu zákazky:

Predmetom zákazky je vypracovanie a dodanie projektovej dokumentácie pre územné konanie a stavebné povolenie s podrobnosťou realizačného projektu vrátane autorského dozoru pri realizácii.

**„Výzva č. 10 - Projektová dokumentácia na dobudovanie chodníka a priechodu pre chodcov na Kremel'skej ulici v MČ Devín“**

Riešené územie je vyznačené v „situácii riešeného územia Bratislava, „Bratislava, MČ Devín – PD Dobudovanie chodníka a priechodu pre chodcov na Kremel'skej ul. v Devíne“ opisu a nachádza sa na parcelách:

k.ú. Devín (805 301)				
obec Bratislava-Devín				
Registra C	LV	poznámka	Registra E	LV
623/10	1			
623/8		Je možné že stavba bude čiastočne zasahovať aj na tieto parcely	2277/5	3292
623/8			2276/5	3292
623/8			2274/4	2982
623/8			2275/5	3292
622/5			2277/5	3292
622/7			2281/5	2982
622/7			2280/5	2982
622/7			2279/5	2982
622/6	1			
622/4			156/1	3012

Cieľom projektu je vybudovanie nových zastávok a nástupíšť, chodníkov a bezbariérového priechodu pre chodcov na zastávke „Hrad Devín“ a obojsmernej autobusovej zastávky.

Priechod pre chodcov bude bezbariérový, cez Kremel'skú ulicu, so stredovým ostrovčekom pre ochranu chodcov a dostatočným rozhľadom, samostatným nasvietením a vyznačením. Bude spĺňať podmienky vyplývajúce s Vyhlášky č. 532/2002 Z.z., ktorou sa ustanovujú podrobnosti o všeobecných technických



požiadavkách na výstavbu a o všeobecných technických požiadavkách na výstavbu a o všeobecných technických požiadavkách na stavby užívané osobami s obmedzenou schopnosťou pohybu a orientácie, aktuálnych platných Slovenských technických noriem, Zákona č. 8/2009 Z.z. o cestnej premávke a o zmene a doplnení niektorých zákonov a vyhlášky č. 30/2022 o dopravnom značení, ktorou sa vykonáva zákon o cestnej premávke.

Zastávky MHD budú riešené podľa príslušných stavebných a technických noriem a predpisov, ale aj v súlade s Koncepciou rozvoja mestskej hromadnej dopravy v Bratislave na roky 2013 – 2025 ( november 2016) a Manuálom verejných priestorov – Princípy a štandardy zastávok MHD spracovaným Metropolitným inštitútom Bratislavy. Nástupištia zastávok realizovať so zvýšenou nástupnou hranou 200 mm nad úrovňou priľahlej vozovky a s použitím zaoblenej hrany obrubníka voči pneumatikám dopravných prostriedkov tzv. Kasselský obrubník.

Zastávku požadujeme riešiť s dĺžkou hrany 20 metrov a šírkou nástupnej plochy minimálne 2 m optimálne 3,5 m aspoň v smere do centra, prípadne so samostatnou plochou na osadenie prístreška. Prístrešok požadujeme riešiť 4 m od označníka za dodržania minimálnej vzdialenosti pevných prekážok od nástupnej hrany. Je nutné poznamenať, že Oddelenie hromadnej dopravy Magistrátu hlavného mesta SR Bratislavy nevie garantovať, že v čase výstavby dopravnej infraštruktúry bude mať k dispozícii prístrešok od partnerského dodávateľa prístreškov, nakoľko nemá takéto prístrešky k dispozícii permanentne.

V priestore zastávok/križovatky požadujeme zachovať možnosť otočenia sa kĺbového autobusu MHD do smeru do centra, ako aj do smeru do Devínskej Novej Vsi. Otáčanie autobusov navrhnuť tak, aby bola zabezpečená obsluha aspoň niektorej zo zastávok (nástup-výstup cestujúcich). V návrhu sa zaoberať možnosťou (posúdenie možnosti vzhľadom na priestor) odstavenia minimálne jedného autobusu – prestávkovanie vodičov v priestore obrátiska.

Jestvujúci podklad musí byť rovný a čistý v zmysle STN 73 6123 a následne bude zrealizovaná pokládka betónovej zmesi CB II (H); 70 mm; STN 73 6123, CB II (S);180 mm; typu CRETEPRINT, STN 73 6123), bez ražby a farby. Do betónovej zmesi bude vložená 2 x kari sieť 150/150/8 mm v hornej a dolnej časti dosky v zmysle STN 73 6123. Požiadavky na dilatačné škáry betónových vozoviek stanovuje STN 73 6123, ktorá škáry delí na pozdĺžne a priečne.

Začiatok a koniec zastávkových pruhov žiadame urobiť pod uhlom 60° k okraju nástupiska – chodníka v rámci realizácie betónových zastávok MHD, použiť Kasselský obrubník.

Chodník pre peších požadujeme navrhnuť v súlade s STN 76 6110 tak, aby bola zachovaná šírka 1,5m pásu pre chodcov umožňujúceho jazdu detského kočíka, invalidného vozíka a chôdzu chodca s batožinou a ich pohyb v protismere s bezpečnostným odstupom 0,5 m. Celková šírka chodníka predstavuje 2,0 . novovybudovaný chodník je potrebné napojiť na existujúce pešie trasy tak aby bol bezpečný pohyb chodcov. Podľa požiadavky správcu napojiť na chodník po Hádiu ulicu. Pri vyústení Hadej cesty – ukončiť chodník v zmysle TP048 (Vyhláška 532/2002 Z. z.) + protiľahlú stranu chodníka upraviť v zmysle TP048. Zároveň požadujeme vymeniť značku č. 221 Cyklistická komunikácia za č.222 Spoločná cestička pre chodcov a cyklistov na cestičke smerujúcej pod hrad Devín (aj na všetkých napojeniach a koncoch na túto komunikáciu).



## 2. Zoznam príslušných CPV kódov:

71242000-6                      Príprava projektov a návrhov, odhad nákladov

## 3. Lehota dodania

Predmet zákazky je potrebné dodať najneskôr do 20 týždňov od účinnosti zmluvy.

## 4. Technická špecifikácia predmetu zákazky:

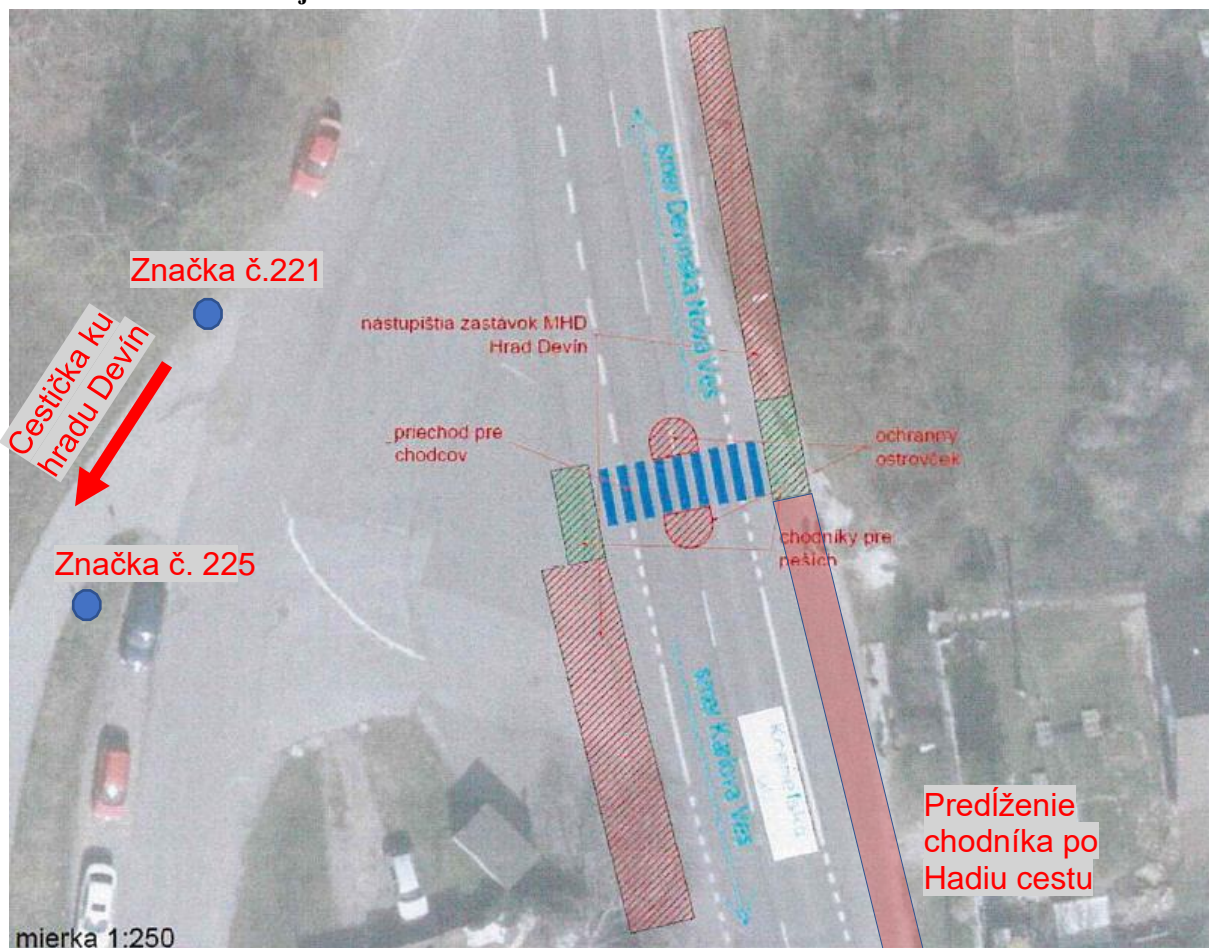
### Mapový podklad

**Názov stavby:** PD na dobudovanie chodníka a priechodu pre chodcov

**Miesto stavby:** MČ Bratislava – Devín

**Lokalita – dotknuté ulice:** MČ Bratislava- Devín, Kremel'ská ulica

**Situácia riešené územie :Bratislava, MČ Devín – PD Dobudovanie chodníka a priechodu pre chodcov na Kremel'skej ul. v Devíne:**



Obrázok 1- Zadanie od ODS doplnené o pripomienky



## Stavebno – technické a prevádzkové požiadavky

### Všeobecné požiadavky:

- Navrhnutie bezpečného nasvieteného bezbariérového priechodu pre chodcov so stredovým ostrovčekom cez cestu pri zastávke „Hrad Devín“ (prípojky a siete VN a NN)
- Vytvorenie chodníka šírky 2 m a jeho napojenie na existujúce pešie komunikácie po Hadiu cestu
- Pri vyústení Hadej cesty upraviť ukončenie chodníka n oboch stranách Hadej cesty podľa TP 048
- Vytvorenie samostatných prístreškov pre cestujúcich od dĺžke 4m
- Osadenie 2ks cyklostojanov
- Ponechať možnosť otočenia sa kľbového autobusu v priestore „križovatky“
- Vytvorenie dvoch zastávok o dĺžke hrany 20m a minimálnej šírky 2m (v smere do centra odporúčame 3,5m)
- Zastávky budú so zvýšenou nástupnou hranou výšky 200 mm a obrubník bude Kasselského typu
- Vymeniť značku č. 221 Cyklistická komunikácia za č.222 Spoločná cestička pre chodcov a cyklistov na cestičke smerujúcej pod hrad Devín.
- Ochrana vedení, inžinierskych sietí (VO, kanalizácia) a zelene v dotknutom území
- Návrh projektu organizácie výstavby a organizácia dopravy, vrátane trvalého a dočasného dopravného značenia
- Zabezpečiť odvodnenie územia
- Výškopis a polohopis v rozsahu potrebnom pre vypracovanie DÚR/DSP/DRS/DP
- Inžinierska činnosť, ktorej výsledkom má byť povolenie stavby
- Nástupištia a zastávky v súlade s STN P 736425, STN 73 6123
- Chodníky podľa STN 73 6110, TP048 (Vyhláška 532/2002 Z. z.)
- Pri návrhu jednotlivých prvkov vychádzať z Manuálu verejných priestorov mesta (zdroje nižšie)
- <https://mib.sk/manual-verejnych-priestorov/>
- <https://mib.sk/manual-verejnych-priestorov/principy-a-standardy/>

Na plnení predmetu zákazky sa bude podieľať kľúčový odborník, ktorý je držiteľom autorizačného osvedčenia o vykonaní odbornej spôsobilosti na SKA/SKSI podľa zákona č. 138/1992 Zb. o autorizovaných architektoch a autorizovaných stavebných inžinieroch v znení neskorších predpisov vydaným SKSI kategórie I2 Inžinier pre konštrukcie inžinierskych stavieb, ktorým úspešný uchádzač preukazoval splnenie podmienok účasti.

Žiadna ďalšia podkategória nebude vyžadovaná, nakoľko sa jedná o jednoduché stavby ktoré podľa príslušných noriem vie urobiť každý stavebný inžinier z kategórie I2.