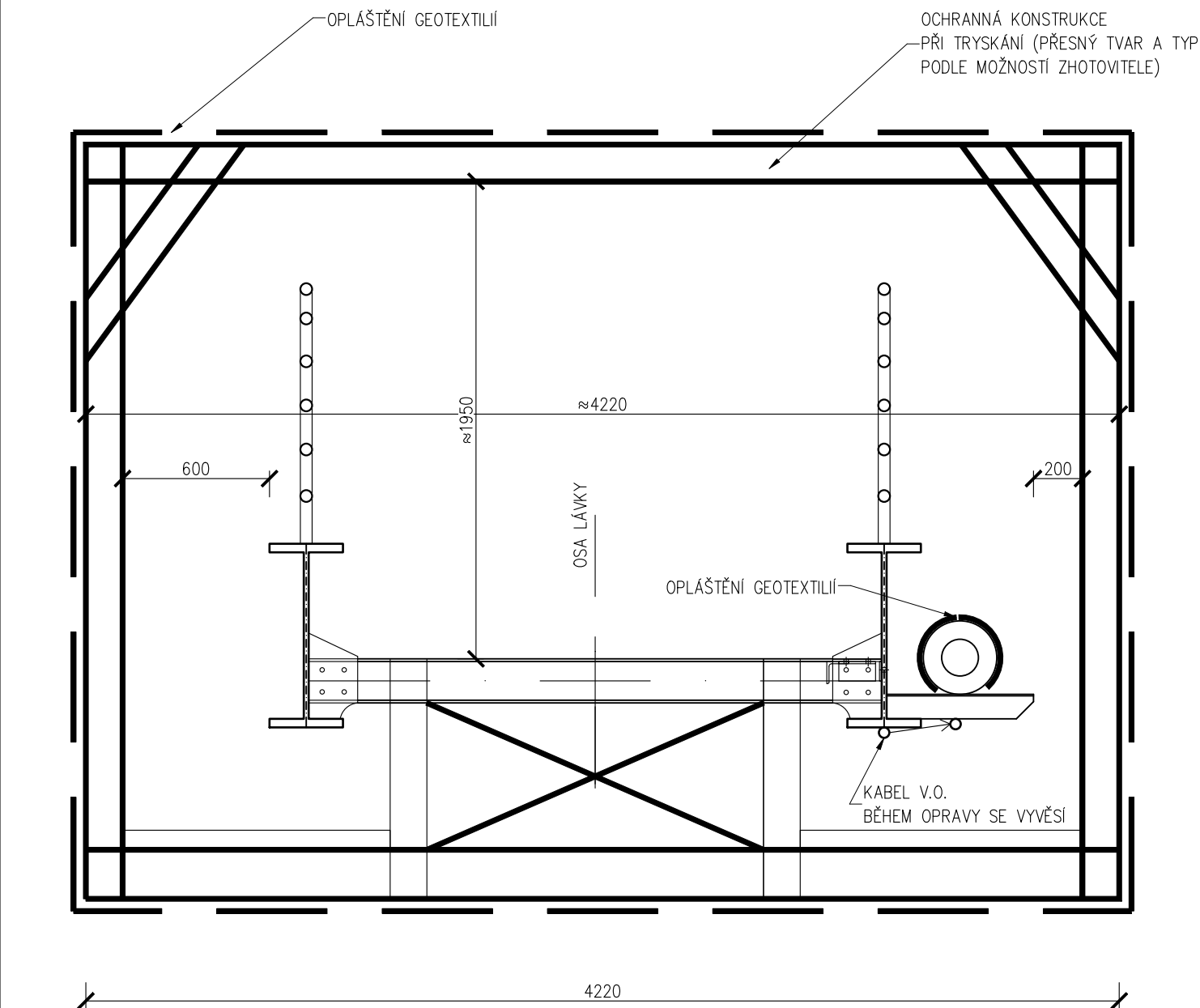



PŘÍČNÝ ŘEZ 1:25

LUŽICE

ŠTERNBERK



VÝŠKOVÝ SYSTÉM B.p.v.  
SOUŘADNICOVÝ SYSTÉM JTSK

ZODPOVĚDNÝ PROJEKTANT	ING. KAREL KUBZA	<i>Karel Kubza</i>	 PONVIA construct s.r.o. Charváty 9, 783 75	
VYPRACOVAL	ING. KAREL KUBZA	<i>Karel Kubza</i>		
KONTROLOVAL	ING. KAREL KUBZA	<i>Karel Kubza</i>		
KRAJ, MěÚ, ObÚ	Kraj Olomoucký, MěÚ Šternberk			
INVESTOR	Město Šternberk			
NÁZEV AKCE:  Rekonstrukce lávky ev.č. L12 přes Sítku			DATUM	11/2022
			FORMÁT	3 x A4
			MĚŘÍTKO	1:100
			STUPEŇ	DUSP
			NÁZEV VÝKRESU:  SCHÉMA TECHNOLOGIE VÝSTAVBY	