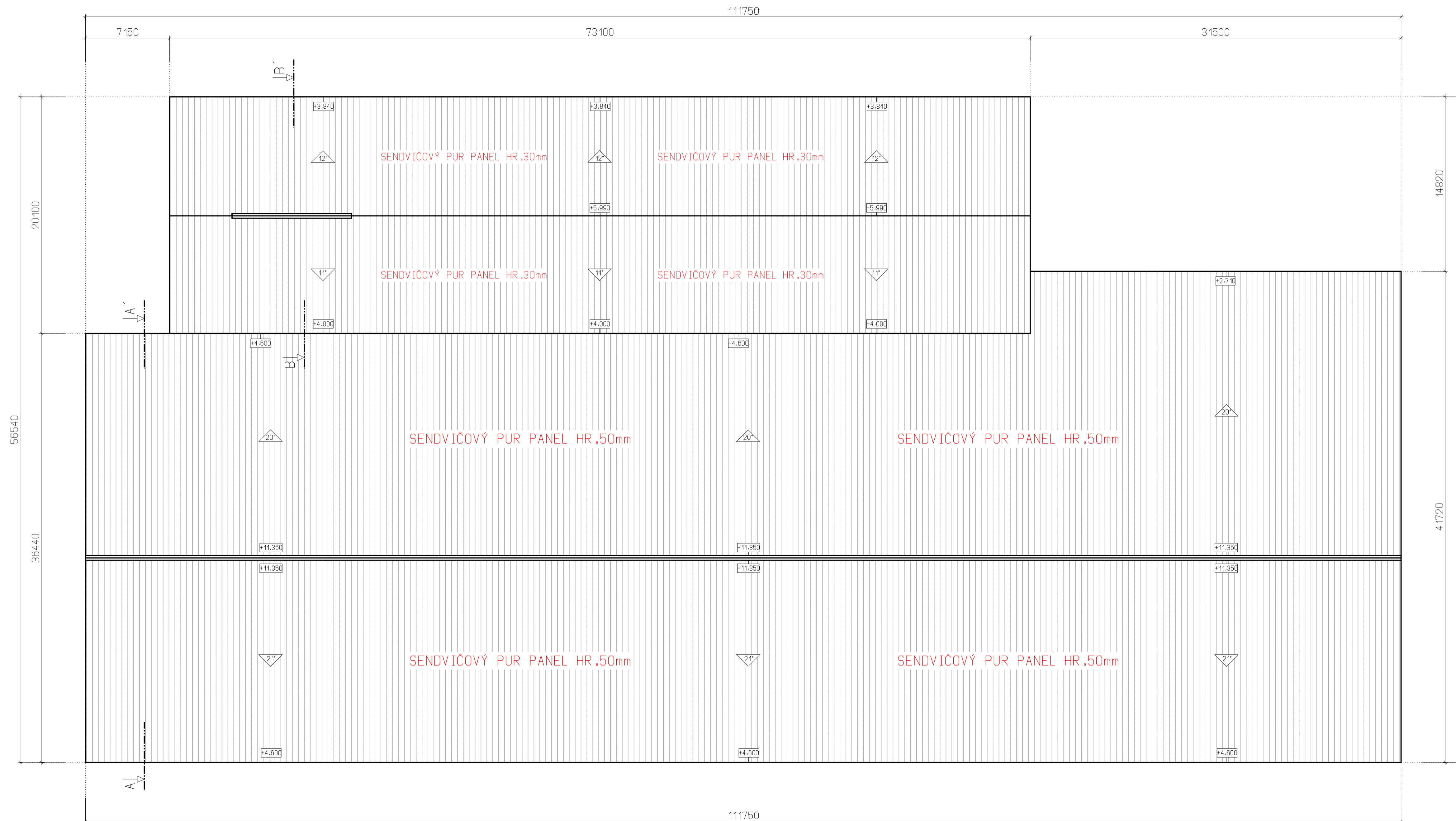


# PŌDORYS STRECHY, M=1:200



## POZNÁMKA:

SKLON STRECHY: 21°, 20°, 12°, 11°  
 TYP STRECHY: SEDLOVÁ (OCEĽOVÉ STREŠNÉ VÄZNIKY)  
 TYP NAVRHovANEJ KRYTINY: STREŠNÝ PUR PANEL HR.50mm A HR.30mm

PŌVODNŤ STREŠNŤ PLECHOVŤ KRYTINŤ NAHRADI NOVŤ KRYTINŤ ZO STREŠNÝCH SENDVIČOVÝCH PUR PANEĽOV HRŤBKŤ 30-50mm.

PLOCHA KRYTINY:  
 -PUR PANEL HR.50mm = 4476,38 m<sup>2</sup>  
 -PUR PANEL HR.30mm = 1471,50 m<sup>2</sup>

ZODP. PROJEKTANT Zoltán Gógh	VYPRACOVAL Zoltán Gógh	KRESLIL Zoltán Gógh	 Zoltán Gógh Projektovanie stavieb
OKRES: NOVÉ ZÁMKY	MESTO-OBEC: DUBNÍK	TEL: +43 907 537 242	
INVESTOR: AGROCONTRACT Mikulós a.s., Mikulós č.631, 946 55 Dubník	FORMÁT: 8x44	DÁTUM: 08/2023	
STAVBA:	MAŠTAL-VÝMENA STREŠNEJ KRYTINY		STUPEŇ PD: 050
KAT.ŤJŤZEMIE: VEĽKŤ TABUĽA	PARC.ČÍSLO: 5/12, 34	ARCH.ČÍSLO: 26/2023	
OBSAH VÝKRESU:	PŌDORYS STRECHY	MIERKA: 1:200	ČÍS. VÝKR.: A-1