

- RG

- rozdzielnia główna istniejąca
- RE

- rozdzielnia elektryczna
- ⊗

- oprawa oświetleniowa natynkowa LED 3200lm IP44
- ⌚

- wyłącznik jednobiegunowy
- ⌚

- wyłącznik jednobiegunowy IP44
- ⌚

- wyłącznik świecznikowy
- ⌚

- wyłącznik świecznikowy szczelny
- ⌚

- gniazdo wtykowe
- ⌚

- gniazdo wtykowe IP44
- EWAKUACJA

- podświetlana oprawa ewakuacyjna

NATEŻENIE OŚWIETLENIA SALI
ŻŁOBKOWEJ MUSI BYĆ NA POZIOMIE
OD 300-500 Lx

- ⌚

- gniazdo komputerowe podwójne RJ45

- ⌚

- zasilanie wentylacji mechanicznej

PWP⌚ - przeciwpożarowy wyłącznik prądu

- ⌚

Aw. -oprawa oświetleniowa led 2W natynkowa - moduł awaryjny

- ⌚

- oprawa oświetleniowa natynkowa LED 3200lm

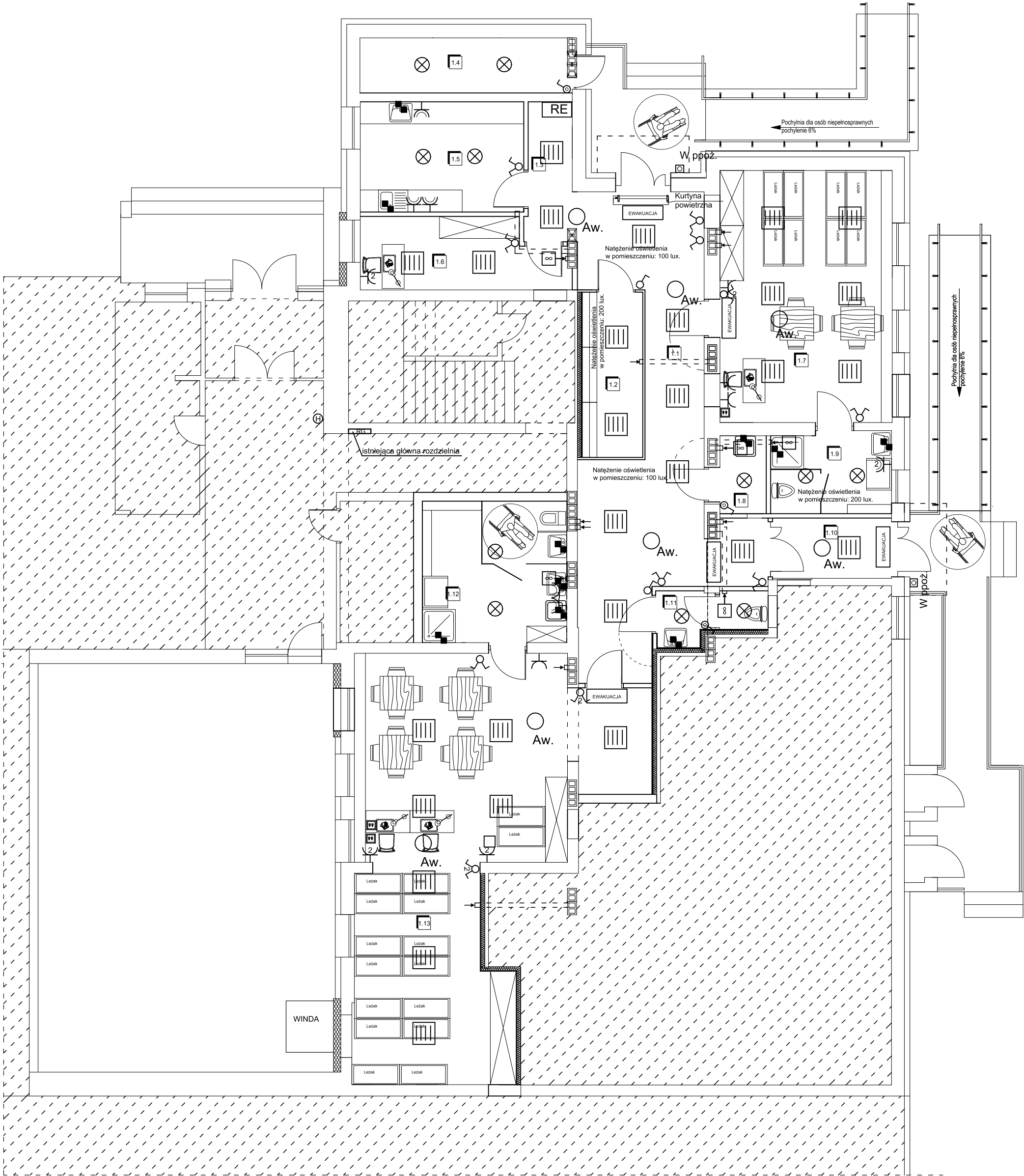
- ⌚

- przepływowy podgrzewacz wody


Uwaga.

-Każda rozdzielnica musi posiadać własne
uziemiaenie.

- każde pomieszczenie powinno posiadać oddzielny
obwód na gniazdka i oświetlenie



ZESTAWIENIE POMIESZCZEŃ I POWIERZCHNI			
Nr	Przeznaczenie użytkowe pomieszczenia	Powierzchnia	Rodzaj powierzchni
		[m²]	
1.1	Komunikacja	39,29	Wykładzina PVC
1.2	Sztatnia	7,43	Wykładzina PVC
1.3	Miejsce na wózki	2,35	Wykładzina PVC
1.4	Pom. techniczne	8,62	Gress
1.5	Rozdzielnia posiłków	13,35	Gress
1.6	Pom. socjalne	10,39	Wykładzina PVC
1.7	Sala żłobkowa	32,14	Wykładzina dywanowa
1.8	Pom. gospodarcze	2,67	Wykładzina PVC
1.9	Łazienka	7,28	Wykładzina PVC
1.10	Komunikacja	5,37	Wykładzina PVC
1.11	WC dla personelu	3,77	Gress
1.12	Łazienka	15,13	Wykładzina PVC
1.13	Sala żłobkowa	63,50	Wykładzina dywanowa
Razem powierzchnia:		211,29	

RZUT PARTERU - schemat instalacji elektrycznej		SKALA	1:100
		BRANŻA ELEKTRYCZNA	
OBIEKT:	PRZEBUDOWA I ZMIANA SPOSOBU UŻYTKOWANIA CZĘŚCI POMIESZCZEŃ BUDYNKU PRZYCHODNI ZDROWIA NA CELE ŻŁOBKA W RAMACH ZADANIA "Adaptacja pomieszczeń na cele Żłobka Gminnego w Łabiszynie"		
INWESTOR:	Gmina Łabiszyn, ul. Plac 1000 - lecia1, 89-210 Łabiszyn		
ADRES INWESTYCJI:	Działka nr ewid. 204/13, obręb Łabiszyn, gmina Żnin		
PROJEKTANT:	mgr inż. Marek Poleć upr. WRR-1-7131-5/02 w specjalności instalacyjnej bez ograniczeń	DATA	PODPIS
		07.04.2023 r.	
SPRAWDZAJĄCY:	inż. Łukasz Olejnik upr. KUP/0072/PWOE/08 w specjalności instalacyjnej bez ograniczeń	DATA	PODPIS
		07.04.2023 r.	
		Biuro Usług Projektowych i Obsługi Inwestycji DWG Pracownia Projektowa: Plac Wolności 21; 88-400 Żnin tel. 600 500 262; 52 652 48 30; fax. 52 652 45 80 www.dwg.com.pl	
		NR RYSUNKU E1	