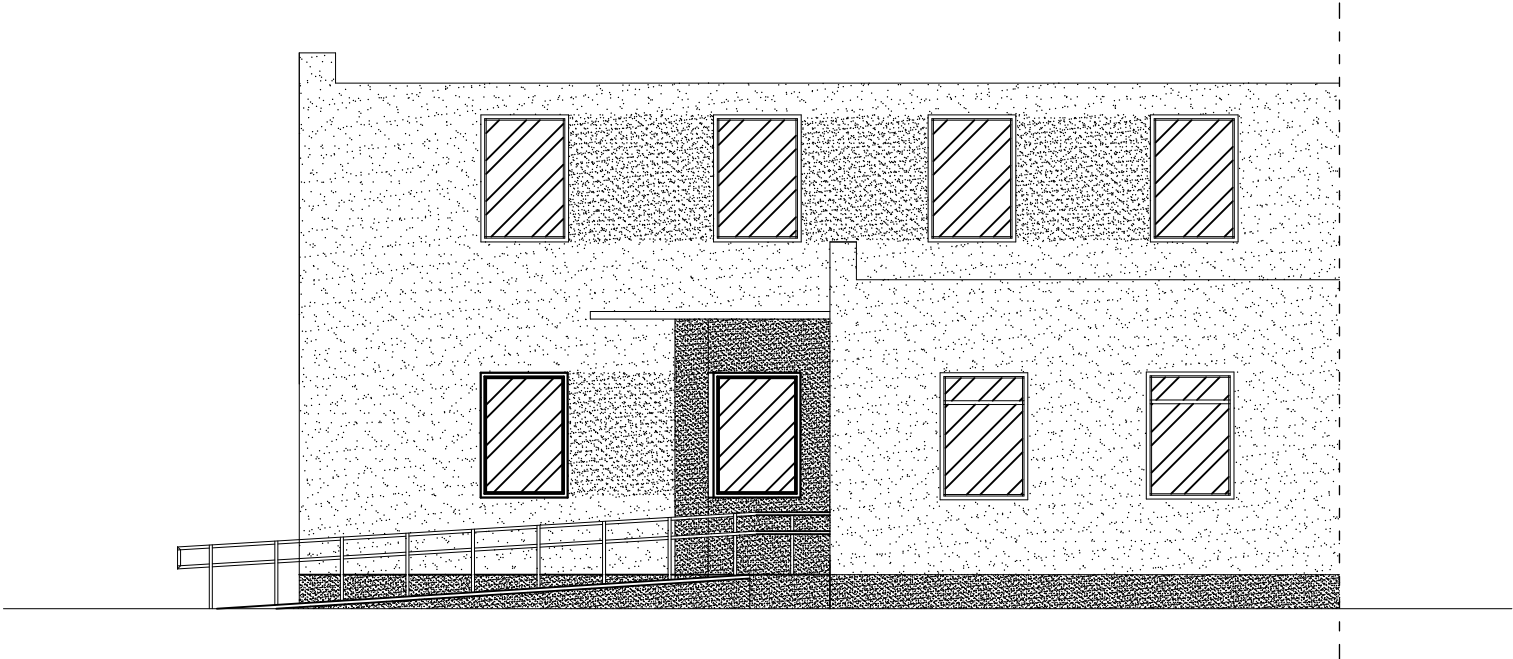





ELEWACJA ZACHODNIA



ELEWACJA PÓŁNOCNA

KOLORYSTYKA:
Ściana zewnętrzna: tynk mineralny cienkowarstwowy - kolor jasno zielony a między oknami beżowy.
Cokół: tynk mineralny cienkowarstwowy - kolor brązowy.
Parapety, rynny, obróbki blacharskie: blacha - kolor biały.
Stolarka okienna i drzwiowa: PCV i aluminiowa - kolor biały.
Kolorystykę dostosować do istniejącego budynku.

ELEWACJE		SKALA	1:100
		BRANŻA	ARCHITEKTURA
OBIEKT:	PRZEBUDOWA I ZMIANA SPOSOBU UŻYTKOWANIA CZĘŚCI POMIESZCZEŃ BUDYNKU PRZYCHODNI ZDROWIA NA CELE ŻŁOBKA W RAMACH ZADANIA "Adaptacja pomieszczeń na cele Żłobka Gminnego w Łabiszynie"		
INWESTOR:	Gmina Łabiszyn, ul. Plac 1000 - lecia1, 89-210 Łabiszyn		
ADRES INWESTYCJI:	Działka nr ewid. 204/13, obręb Łabiszyn, gmina Żnin		
PROJEKTANT:	mgr inż. arch. Tadeusz Tylka upr. nr NN-8345/474/81 w specjalności architektonicznej bez ograniczeń	DATA	PODPIS
			07.04.2023 r.
SPRAWDZAJĄCY:	mgr inż. arch. Adrian Grzegorzcyk upr. nr 13/KPOKK/2018 w specjalności architektonicznej bez ograniczeń	DATA	PODPIS
			07.04.2023 r.
		Biuro Usług Projektowych i Obsługi Inwestycji DWG Pracownia Projektowa: Plac Wolności 21; 88-400 Żnin - tel. 600 500 262, 52 552 46 30, fax. 52 552 45 80 www.dwg.com.pl	
		NR RYSUNKU	A3