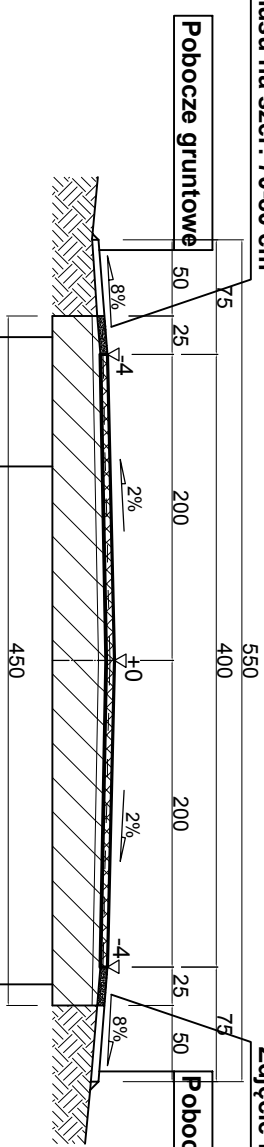


w km 0+934 - 1+676 jezdnia s=4,0 m
- bez remontu podbudowy na 90% dł.

Zdjęcie humusu na szer. 70-80 cm

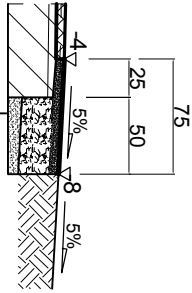


Zdjęcie humusu na szer. 70-80 cm

Pobocze wzmocnione
Warstwa zamykająca
gr. 4 cm, z kruszywa 0/16 mm
istniejąca podbudowa z krusz.
f. 0/31,5 mm, słab. mech.gr. 5cm
+ słab. środ. jonowymiennym
-gr.30cm

Nawierzchnia jezdni - nadbudowa
Warstwa ścieralna gr.3cm - MM/A0/8
Warstwa wiążąco-profilowa gr. 2 cm - MMA 0/12,3 w ilości 50 kg/m2
istniejące podłoże z istniejącej nawierzchni z :
-3-krotne powierzchniowe utwardzenie grysami i emulsją asfaltową
-kruszywo mineralne f. 0/31,5 mm , gr. ok .5 cm
- podbudowa (niepodatna) gr. 25-30cm jako stabilizacja środkiem chemicznym jonowymiennym gruntu macierzystego

Pobocze wzmocnione
Warstwa zamykająca
gr. 4 cm, z kruszywa 0/16 mm
istniejąca podbudowa z krusz.
f. 0/31,5 mm, słab. mech.gr. 5cm
+ słab. środ. jonowymiennym
-gr.30cm



Investor: Gmina Górzno , powiat : brodnicki 87-320 Górzno, ul. Rynek 1	31.01.2023	Brzoza	Skala 1 : 50	Nr. rys. DR.02-1a
Data				
Projektant br. drogowej mgr inż. DANUTA IWANUS KUP/BD/0741/01 Upr. BP-RN-V/158/TO/83	Projektant /Sprawdzający br. drog.	mgr inż. RYSZARD IWANUS KUP/BO/0245/07 Upr. KUP/BO/0245/07	e-mail:ryszaard@riwanus.pl, www.riwanus.pl	
Objekt : Droga Gminna nr 080741C Górkowo - Nad Strugą ,obr. Górkowo ,ewid. 080806 _4,0001, dz. nr ewid. 38, odcinki : odcinek 01 w km 0+934 -1+676 ,dł. 0,742km; odcinek 02 w km 2+414 - 2+464, dł. 0,050km.	Treść rys. : PAB- Przekroje normalne z elementami konstrukcji dla zamierzenia budowlanego : Remont nawierzchni drogi gminnej nr 080741C Górkowo - Nad Strugą, na dl. 0,792km (dz. nr38), na odcinkach: odcinek 01 w km 0+934 - 1+676, dł. 0,742 km	Stadium Projekt Architektoniczno Budowlany		

Zjazdy przez pobocze
Warstwa zamykająca
gr. 4 cm, z kruszywa 0/16 mm
Podbudowa gr. 20 cm z kruszywa tam. f. 0/31,5 mm , stabilizow. mechanicz.
Warstwa odcinająca gr. 5cm z piasku różnoziarnistego
Podłoże gruntowe zagęszczone-kornto na poszerzeniu, gł. 20 cm

Nawierzchnia jezdni
- remont+ nadbudowa