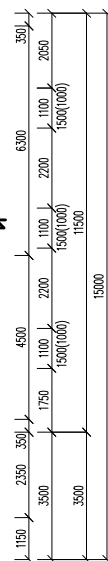
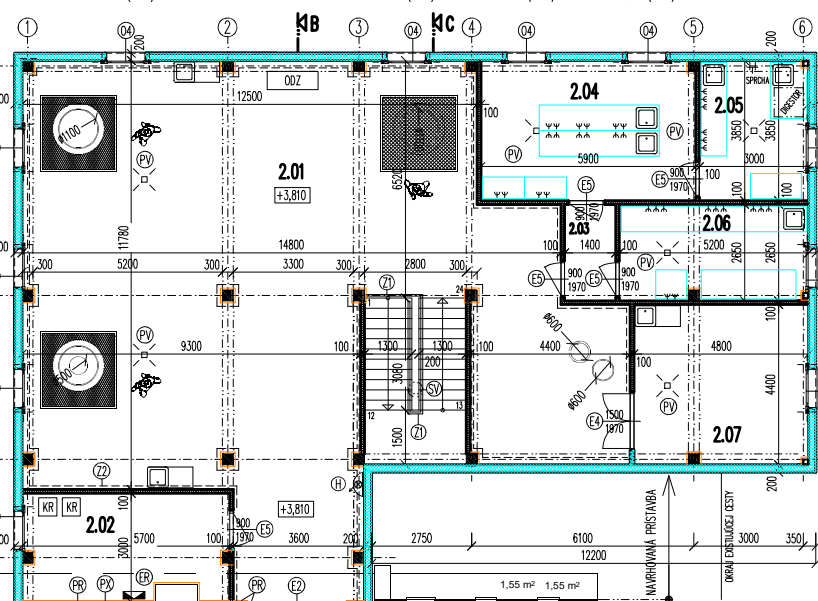
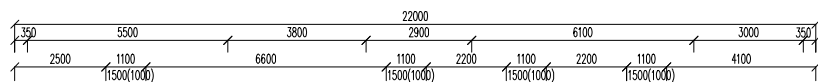


Pôdorys 2. NP

HRANICA POZEMKU



LEGENDA MIESTNOSTÍ

Č. M.	NÁZOV MIESTNOSTI	PLOCHA/M2	PODLAHA	STENA	STROP	POZVŮSKA
2.01	VÝROBNÁ HALA	166,00	ZB	SP	RT	PVC
2.02	KOMPRESOROVNA	15,90	ZB	SP	RT	PVC
2.03	FILTER	3,70	ZB	SP	RT	PVC
2.04	LABORATÓRIUM č. 1	22,60	KD	SP	RT	PVC
2.05	LABORATÓRIUM č. 2	11,50	KD	SP	RT	PVC
2.06	LABORATÓRIUM č. 3	13,50	KD	SP	RT	PVC
2.07	VÝROBA	20,90	ZB	SP	RT	PVC
SPOLU		254,90 M2				

RB – PANCIEROVÁ PODLAHA SO VÝPOM PANEX
 ZB – ŽB STĚP SO VÝPOM PANEX
 SP – SONDVOČÝ PANEL
 TP – POPLASTOVANÝ TRAPEZOVÝ PLECH
 RB – PODHLAD ZO SKL DOSEK RB HR. 12,50 MM DO OCEL ROSTU
 BS – BETONOVÝ SOKEL OBLÓŽT HLADKÝM POPLASTOVANÝM PLECHOM
 PVC – SYSTÉMOVÁ PVC LÍŠTA (STYK PODLAHY/STENY)
 KD – KYSELINOVZDORNÁ DLAŽBA
 RT – 2 X DOSKA GLASROC F RIDURIT 15

LEGENDA

- EXISTUJÚCE KONŠTRUKCIE – ZACHOVAŤ
- ŽB STĚP Z VODOTESNEHO BETÓNU PROFILU 300/300 MM, VŮ STATIKA
- OBLÓŽT HLADKÝM POPLASTOVANÝM PLECHOM
- OCELOVÝ STĚP 2. NP – VŮ STATIKA, POŽIARNA ODOLNOST R60
- OBLÓŽT DOSKAMI GLASROC F RIDURIT HR. 25 MM + HLADKÝ POPLASTOVANÝ PLECH (PLOCHA=4,50 m2)
- OCELOVÝ STĚP – LEMOVANIE OKIEN, VŮ STATIKA
- SONDVOČÝ PANEL S MINERÁLNOU IZOLÁCIOU UPROSTRED HR. 200 MM (FASÁDA)
- VERTIKÁLNA MONTÁŽ, POŽIARNA ODOLNOST EI 90
- SONDVOČÝ PANEL S PUR IZOLÁCIOU UPROSTRED HR. 100 MM, VERTIKÁLNA MONTÁŽ
- ŽELEZOBETÓNOVÝ SOKEL Z VODOTESNEHO BETÓNU – OBLÓŽT HLADKÝM POPLASTOVANÝM PLECHOM
- PR – OBLAD ZO SONDVOČÉHO PANELU S IZOLÁCIU PUR UPROSTRED HR. 40 MM (FASÁDA EXISTUJÚCEHO OBJEKTU + OŠTENIA NOVÝCH OTVOROV 69,50 M2)
- Z2 – OCELOVÁ POZINKOVANÁ TRUBKA D=80 MM, KOTVÍ DO PODLAHY ČEZ OC. PLATNE VODOROVNÉ=94,00 M; STOLKY=15,00 M; OC. PLATNE 150/150 MM=46 KS
- ŽELEZOBETÓN, VŮ STATIKA
- Z1 OCELOVÉ ŽIAROVÉ POZINKOVANÉ ZABRADLIE H=1,0 M; MADLO D=50 MM KOTVÍ ŽHORA DO NÁSTUPNÍK
- PV CELONEREZOVÁ PODLAHOVÁ VPUSŤ
- EXT KONTAKTNÝ ZATEPLOVACÍ SYSTÉM S EXP HR. 150 MM (SOKEL)
- ER ELEKTRICKÝ ROZVÁDZAČ, VŮ ELEKTRO
- VKJ YONKAIŠIA JEDNOTKA KLIMATIZÁCIE
- OOZ ODSÁVACIE ZARIADENIE DONALDSON
- KR KOMPRESOR
- H HADICOVÝ NAVLAHČ D125, DĹŽKA HADICE 30M, Q=59 l/min.
- OOZ ODSÁVACIE ZARIADENIE DONALDSON
- TVAR POPL. PLECHOVÉHO OBLADU OBVOJDOVÝCH STĚPOV (R.S.=1030 MM; 12 STĚPOV 1. NP, 13 STĚPOV 2. NP)
- TVAR POPL. PLECHOVÉHO OBLADU STREDOVÝCH STĚPOV (R.S.=1340 MM; 5 STĚPOV 1. NP, 6 STĚPOV 2. NP)
- TVAR POPL. PLECHOVÉHO OBLADU BETONOVÉHO SOKLA (R.S.=910 MM; DĹŽKA=61,20 M)
- TVAR OBLADU OCEL STĚPOV NA 2. NP: SKL DOSKY RF HR. 15,00 MM + POPL. PLECH (R.S.=500 MM; 3 STĚPY)
- SKLADANÝ SONDVOČÝ PANEL S MINERÁLNOU IZOLÁCIOU UPROSTRED HR. 250 MM (STROP 1.NP V EXTERIERI)
- SONDVOČÝ PANEL S MINERÁLNOU IZOLÁCIOU UPROSTRED HR. 200 MM (OSADÍ DO EXISTUJÚCICH OTVOROV)
- PLOCHA PK 4,32 M2; PK KOTVÍ DO OCEL "L" PROFILU 80/80 MM, DĹŽKA = 4,80 M
- STĚPY 1. NP: 20, 50, 50 SA OBLÓŽIA PUR PANELMI HR. 40 MM – STĚPAČKY ZTI (10,80 M2)

+0,000=ÚROVEŇ PODLAHY 1.NP EXISTUJÚCEHO OBJEKTU

HL. INŽ. PROJEKT:	VÝPRAVOVAL:	KRESIL:	ZL-PROJEKT S.R.O.
ZL-PROJEKT S.R.O.	ING. LADISLAV LUKAČOVIČ	ING. LADISLAV LUKAČOVIČ	ING. LADISLAV LUKAČOVIČ
ING. LADISLAV LUKAČOVIČ			AUTORIZOVANÝ STAVEBNÝ INŽINIER
INVESTOR:	PROJEKT S.R.O., KRAJANICA CESTA 10, 021 07 BRATISLAVA	ZAKAZKA Č.:	07/2019
PROFESIA:	ARCHITEKTURA	DÁTUM:	06/2019
NÁZOV A MESTO STAVBY:	PRÍSTAVBA K PRIEMYSELNEJ BUDOVE	MIERKA:	1:100
		STUPEN:	PPSP
		FORMÁT:	4xA4
OBŠAH VÝKRESU:	Pôdorys 2. NP	VÝKRES Č.:	5
	NAVHOVANÝ STAV		