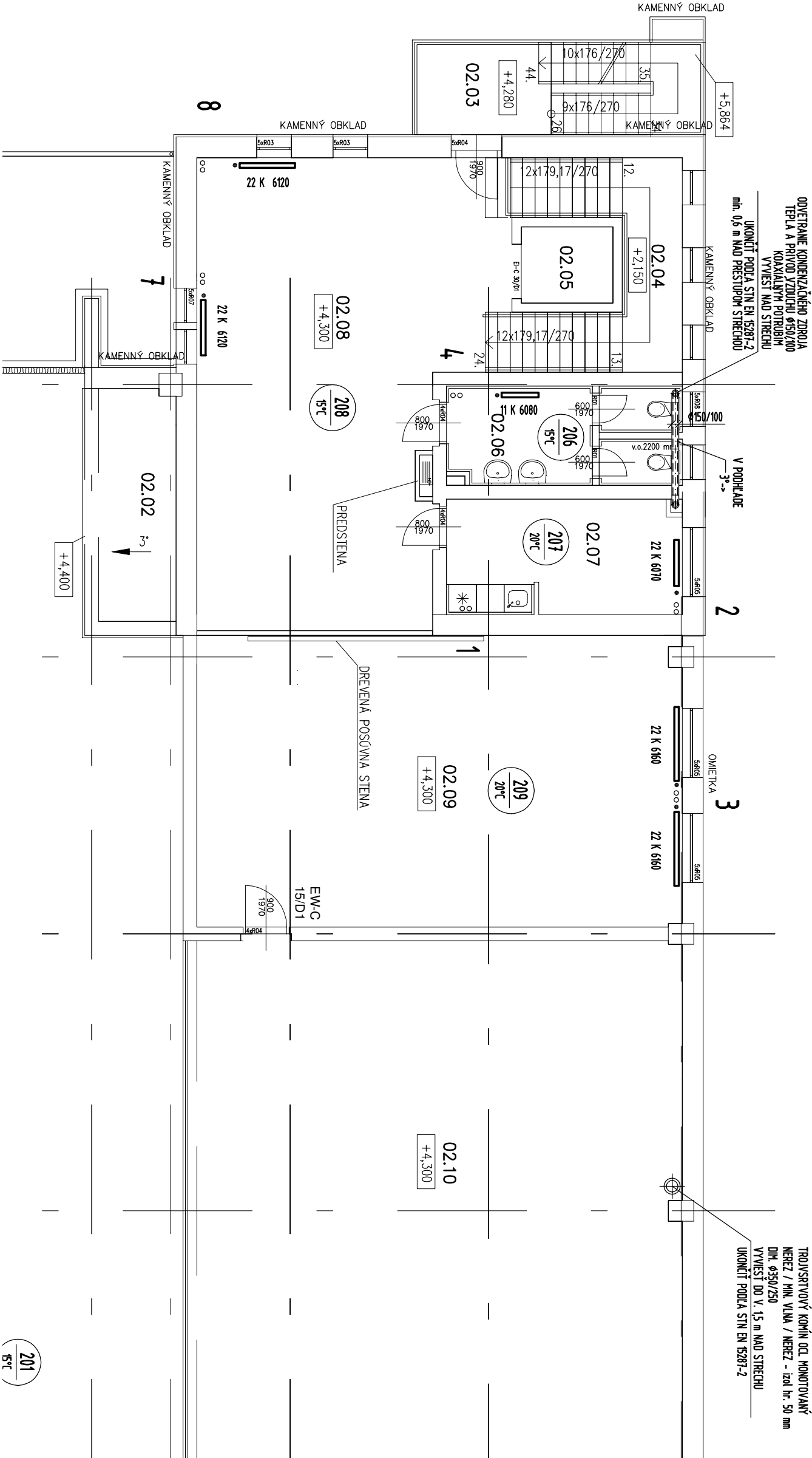


LEGENDA MIESTNOSTÍ

Č.M.	ÚČEL MIESTNOSTI	PLOCHA m ²
02.01	SKLAD	1331,40
02.02	STRIEŠKA NAD CHODBOU	10,50
02.03	EXTERIEROVÉ SCHODISKO	12,90
02.04	SCHODISKO	13,00
02.05	VÝŤAH	03,30
02.06	WC	10,60
02.07	KANCELARIA	12,50
02.08	CHODBA	59,20
02.09	KANCELARIA	66,30
02.10	PLOŠINA V SKLADE	129,60



LEGENDA

NA VÝKRESE č. 4

POZNÁMKY:

- POTRUBIE V KOTOLNI - OCEĽ ZÁVITOVÁ BEŽNÁ TI 353,1 STN 42 5710, ZVÁRAKÉ A ZÁVITOVÉ SPOJE
- ROZVODY ÚK - NÍZKOLEGOVANÁ UHLÍKOVÁ OCEĽ 1,0034 (EN 10 305) ANTIKORÓZNA ÚPRAVA VONK. GALVANICKÝM POZINKOM - SPÁJANÁ LISOVANÝMI TVAROVKAMI SÉRIE 24000
- VYKUROVACIE MÉDIUM - VODA 70/55°C
- VONKĚ VEDENÉ POTRUBIE SPÁDOVAŤ V SPÁTNOM SPÁDE 0,3%
- DODRŽAŤ MIN. ROZOSTUPY ZÁVESOV PODLA TABULKY
- NAPOJENIE ZDROJA TEPLA NA KANALIZÁCIU RIEŠI PROFESIA ZTI PODLA STN EN 1717
- NAPOJENIE ELEKTRO A HĽB RIEŠI PROFESIA ELEKTRO A HĽB

Iz NÁŠUVNÁ TRUBKOVÁ IZOLÁCIA TECHNICKÁ MINERÁLNÁ VLNÁ S OCHRANNOU FÓLIOU SPÁJANÁ LEPENÍM A SPOJKAMI

PRESTUP POK - UTESNIŤ PROTIPÓŽIARNE

±0.000=533,30

GEN. PROJEKTANT		MIKO - projektčná kancelária, Poprad	
PROJEKTANT		Ing. Rešetár	
KRESIL		Ing. Rešetár	
INVESTOR		GAŠ Familia, s. r. o., Prešovská 8, STARÁ LUBOVŇA	
Miesto STAVBY		Prešovská 8, STARÁ LUBOVŇA	
STAVBA		Zníženie energetickej náročnosti a zvýšenie efektívnosti vo výrobe ovocných produktov	
ČASŤ	101.4 - VYKUROVANIE	DÁTUM	1./2022
VÝKRES	PÔDORYS 2. NP NA +4,300	STUPEŇ	
		FORMÁT	A3
		MIERKA	1:100
		Č. VÝKRESU	2

VLB Projekt	
Ing. Miroslav REŠETÁR	
teória a technická prostredia budov	
Moyzessova 2809/19	
036 01 Poprad	
tzbprojekt@tzbprojekt.eu	
www.tzbprojekt.eu	

© REŠETÁR