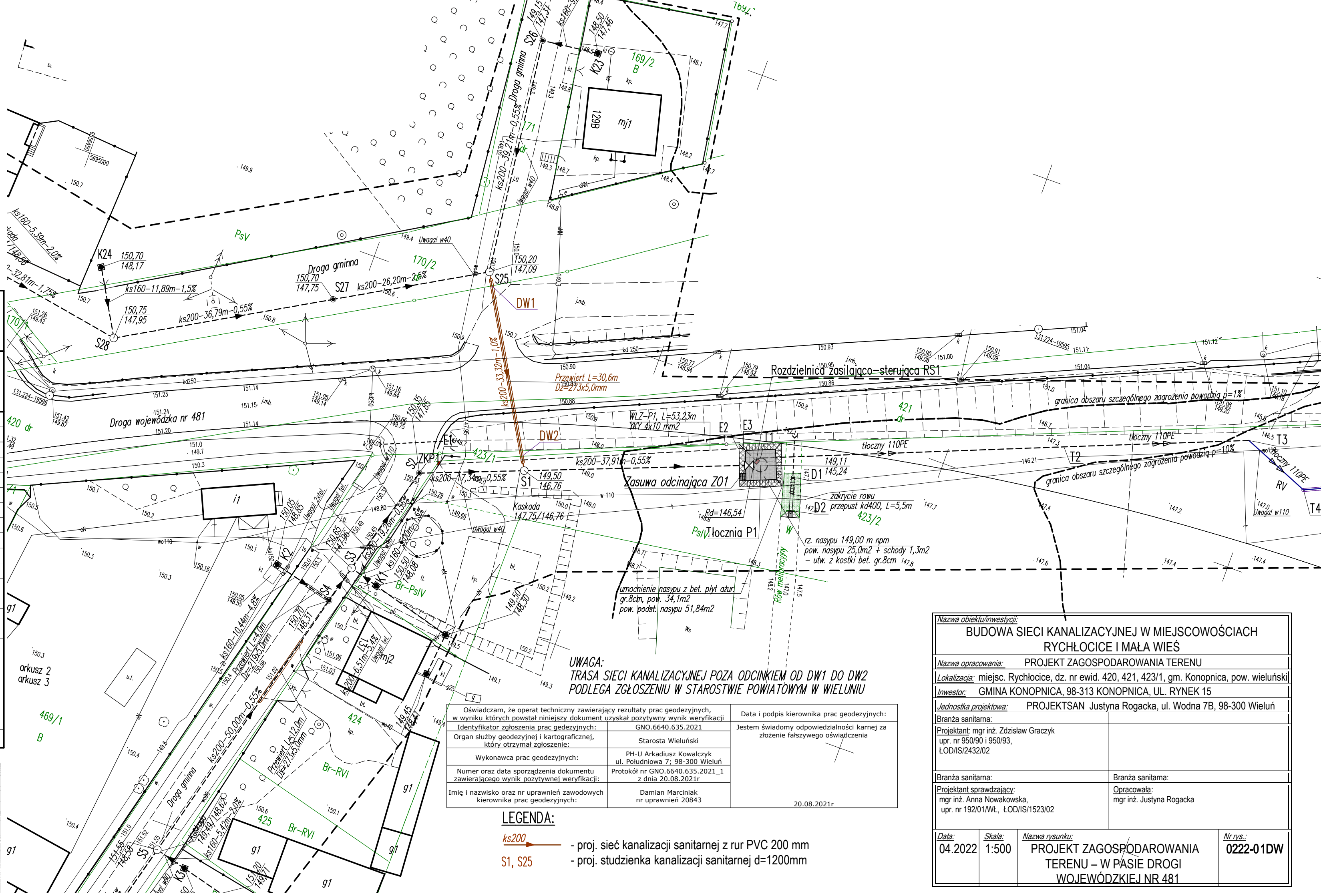


# MAPA DO CELÓW PROJEKTOWYCH Ark. 2(3)

Uwaga: nie wyklucza się istnienia w terenie innych przewodów, o których brak informacji wynika z zaszczości historycznych lub niedopełnienia przepisów zgłoszenia do inwentaryzacji. (Ustawa Prawo Geodezyjne i Kartograficzne z dnia 17 maja 1989r t.j. – Dz. U. 2020, poz. 2052)

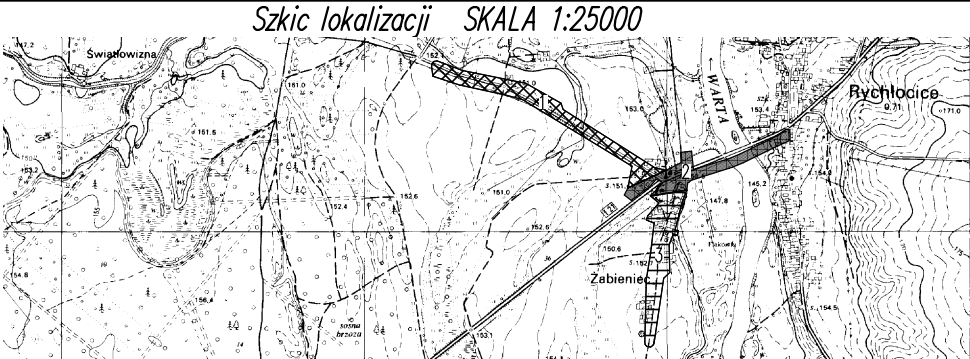
Projektowane obiekty budowlane ZUDP w Wieluniu	proj. kd 65/2020
Oznaczenie kancelaryjne zgłoszenia pracy geodezyjnej	GNO.6640.635.2021
Miejscowość	Rychłocice
Numery działek ewidencyjnych	
Obręb ewidencyjny	Identyfikator: 101703.2.0008 Nazwa: Rychłocice
Jednostka ewidencyjna	Identyfikator: 101703.2 Nazwa: Konopnica
Skala mapy	1:500
Nazwa układu współrzędnych	Przokątnych płaskich Wysokości
	2000/6 Kronstadt "60"
Oznaczenie granic obszaru który był przedmiotem aktualizacji	-----
Oznaczenie i informacje o słuźnościach gruntowych mających wpływ na zagospodarowanie gruntów, zlokalizowanych w granicach projektowanej inwestycji	NIE BADANO
Oznaczenie i symbol konturu użytku gruntowego, który nie jest ujawniony w bazie danych ewidencji gruntów i budynków	
Stan aktualny na dzień	30.06.2021
Data sporządzenia mapy	18.08.2021
Numer księgi robót	21/2021
Kierownik roboty	



**UWAGA:**  
TRASA SIECI KANALIZACYJNEJ POZA ODCINKIEM OD DW1 DO DW2  
PODLEGA ZGŁOSZENIU W STAROSTWIE POWIATOWYM W WIELUNIU

Oświadczam, że operat techniczny zawierający rezultaty prac geodezyjnych, w wyniku których powstał niniejszy dokument uzyskał pozytywny wynik weryfikacji	Data i podpis kierownika prac geodezyjnych:
Identyfikator zgłoszenia prac geodezyjnych: GNO.6640.635.2021	Jestem świadomy odpowiedzialności karnej za złożenie fałszywego oświadczenia
Organ służby geodezyjnej i kartograficznej, który otrzymał zgłoszenie: Starosta Wieluński	
Wykonawca prac geodezyjnych: PH-U Arkadiusz Kowalczyk ul. Południowa 7; 98-300 Wieluń	
Numer oraz data sporządzenia dokumentu zawierającego wynik pozytywnej weryfikacji: Protokół nr GNO.6640.635.2021_1 z dnia 20.08.2021r	
Imię i nazwisko oraz nr uprawnień zawodowych kierownika prac geodezyjnych: Damian Marciniak nr uprawnień 20843	20.08.2021r

- LEGENDA:**
- ks200 - proj. sieć kanalizacji sanitarnej z rur PVC 200 mm
  - S1, S25 - proj. studzienka kanalizacji sanitarnej d=1200mm



Nazwa obiektu/inwestycji: <b>BUDOWA SIECI KANALIZACYJNEJ W MIEJSCOWOŚCIACH RYCHŁOCICE I MAŁA WIEŚ</b>			
Nazwa opracowania: PROJEKT ZAGOSPODAROWANIA TERENU			
Lokalizacja: miejsc. Rychłocice, dz. nr ewid. 420, 421, 423/1, gm. Konopnica, pow. wieluński			
Inwestor: GMINA KONOPNICA, 98-313 KONOPNICA, UL. RYNEK 15			
Jednostka projektowa: PROJEKTSAN Justyna Rogacka, ul. Wodna 7B, 98-300 Wieluń			
Branża sanitarna:			
Projektant: mgr inż. Zdzisław Graczyk upr. nr 950/90 i 950/93, ŁOD/IS/2432/02			
Branża sanitarna:		Branża sanitarna:	
Projektant sprawdzający: mgr inż. Anna Nowakowska, upr. nr 192/01/WŁ., ŁOD/IS/1523/02		Opracowała: mgr inż. Justyna Rogacka	
Data: 04.2022	Skala: 1:500	Nazwa rysunku: PROJEKT ZAGOSPODAROWANIA TERENU – W PASIE DROGI WOJEWÓDZKIEJ NR 481	Nr rys.: 0222-01DW