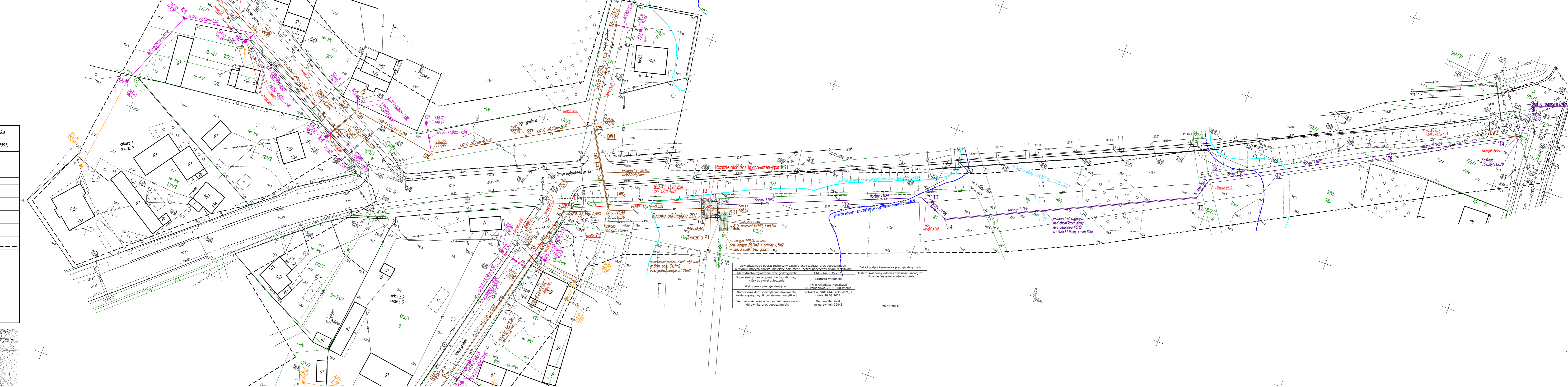
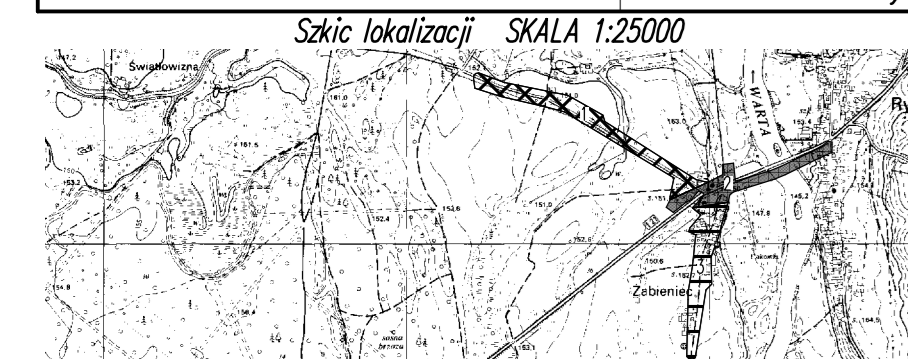


MAPA DO CELÓW PROJEKTOWYCH Ark. 2(3)

Uwaga: nie wyklucza się istnienia w terenie innych przewodów, o których brak informacji wynika z zasobności historycznych lub niedopełnienia przepisów zgłoszenia do inwentaryzacji. (Ustawa Prawo Geodezyjne i Kartograficzne z dnia 17 maja 1989r. t.j. - Dz. U. 2020, poz. 2052)

Projektowane obiekty budowlane ZUIDP w Wieluniu	proj. kd 65/2020
Oznaczenie kancelaryjne zgłoszenia pracy geodezyjnej	GNO.6640.635.2021
Miejscowość	Rychłocice
Numer dzialek ewidencyjnych	101703_2.0008
Obręb ewidencyjny	101703_2
Jednostka ewidencyjna	Konopnica
Skala mapy	1:500
Nazwa układu współrzędnych	Przokątnych płaskich
Wysokości	Krasztadt "60"
Oznaczenie granic obszaru który był przedmiotem aktualizacji	NIE BADANO
Oznaczenie i informacja o składowości granicznych mających wpływ na zagospodarowanie granic, zlokalizowanych w granicach projektowanej inwestycji	NIE BADANO
Oznaczenie i symboli konturu użytku gruntowego, który nie jest ujawniany w bazie danych ewidencyjnych granic i budynków	NIE BADANO
Stan aktualny na dzień	30.06.2021
Data sporządzenia mapy	18.08.2021
Numer księgi robót	21/2021
Kierownik roboty	



- LEGENDA:**
- ks200 — proj. sieć kanalizacji sanitarnej z rur PVC 200 mm
 - ks160 — proj. przyłącze kanalizacji sanitarnej z rur PVC 160 mm
 - proj. podłączenie kanalizacji sanitarnej z rur PVC 160 mm do budynku, (poza zakresem inwestycji i opracowania)
 - proj. przewód tłoczny kanalizacji sanitarnej 110 PE
 - proj. wewn. linia zasilająca WLZ przepompowni ścieków
 - ZKP1, ZKP2 — proj. złącze kablowo-pomiarowe ZKP przepompowni ścieków
 - proj. rura dwudzielna AROT A110PS, L=1,5m
 - S1, S25, S41 — proj. studzienka kanalizacji sanitarnej d=1200mm
 - S... — proj. studzienka kanalizacji sanitarnej d=1000mm
 - S... — proj. studzienka kanalizacji sanitarnej d=425mm
 - K1-K37 — proj. studzienka kanalizacji sanitarnej d=315mm

UWAGA:
TRASA SIECI KANALIZACYJNEJ NA ODCINKU OD DW1 DO DW2 ORAZ TRASA PRZEWODU TŁOCZNEGO NA ODCINKU OD DW3 DO SR1 PODLEGA ZGŁOSZENIU W ŁÓDZKIM URZĘDZIE WOJEWÓDZKIM.

Oświadczam, że opracowanie techniczne zawierające rezultaty prac geodezyjnych, w wyniku których powstał niniejszy dokument uzyskał pozytywny wynik weryfikacji.		Data i podpis kierownika prac geodezyjnych:
Identyfikator zgłoszenia prac geodezyjnych:	GNO.6640.635.2021	Jestem świadomy odpowiedzialności karnej za złożenie fałszywego oświadczenia
Organ służby geodezyjnej i kartograficznej, który otrzymał zgłoszenie:	Starosta Wieluński	
Wykonawca prac geodezyjnych:	PH-U Arkadiusz Kowalczyk, ul. Półgłówna 2, 98-300 Wieluń	
Numer oraz data sporządzenia dokumentu zawierającego wynik pozytywnej weryfikacji:	Protokół nr GNO.6640.635.2021.1 z dnia 20.08.2021r.	
Imię i nazwisko oraz nr uprawnień zawodowych kierownika prac geodezyjnych:	Damian Marciniak nr uprawnień 20843	20.08.2021r.

BUDOWA SIECI KANALIZACYJNEJ W MIEJSCOWOŚCIACH RYCHŁOCICE I MAŁA WIEŚ			
Nazwa opracowania: PROJEKT ZAGOSPODAROWANIA TERENU			
Lokalizacja: miejsc. Rychłocice, gm. Konopnica, pow. wieluński			
Inwestor: GMINA KONOPNICA, 98-313 KONOPNICA, UL. RYNEK 15			
Jednostka projektowa: PROJEKTSAN Justyna Rogacka, ul. Wodna 7B, 98-300 Wieluń			
Branża sanitarna:		Branża elektryczna:	
Projektant sprawdzający: mgr inż. Anna Nowakowska, upr. nr 192/01/WL, LOD/IS/1523/02		Projektant: mgr inż. Zdzisław Graczyk upr. nr 95/0/90, LOD/IS/2978/03	
Opracowała: mgr inż. Justyna Rogacka		Nr rys.: 0222-02	
Data: 04.2022	Skala: 1:500	Tytuł rysunku: PROJEKT ZAGOSPODAROWANIA TERENU – cz. 2	