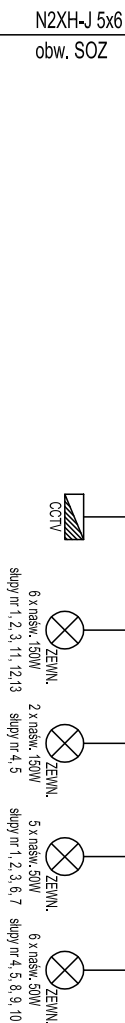
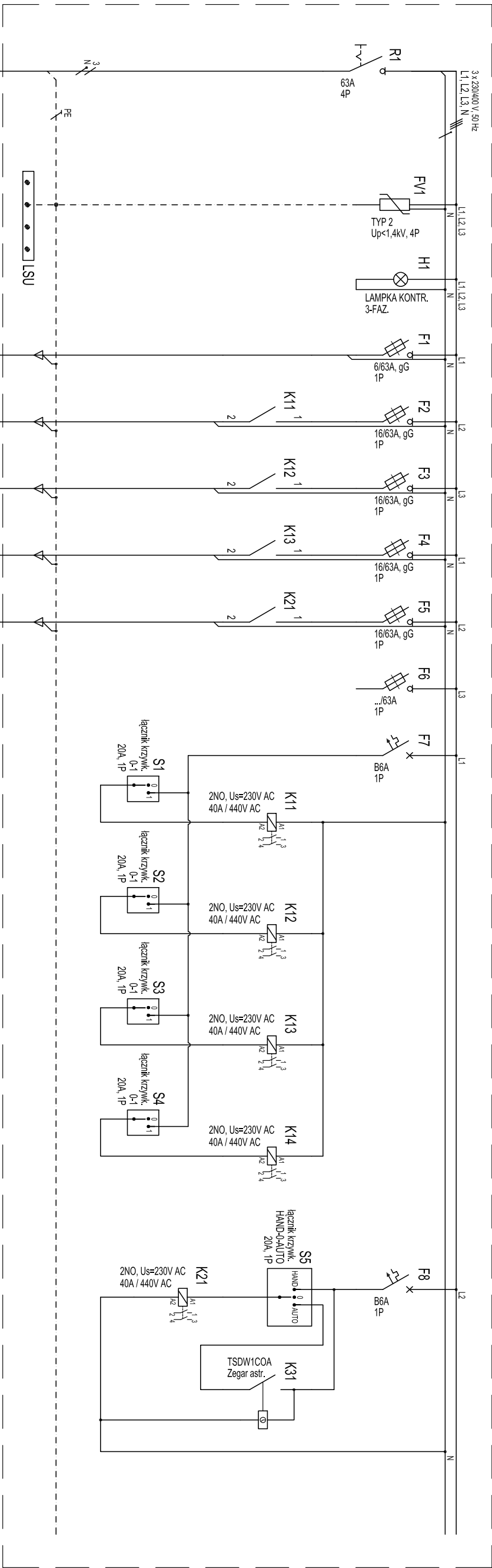
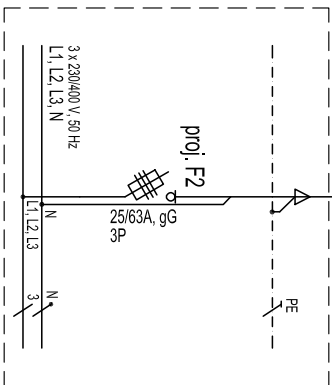


# SZAFKA ZASILAJĄCO-STEROWNICZA OŚWIETLENIA ZEWNĘTRZNEGO SOZ

Obudowa termoutwardzalna z płytą montażową, IP44  
wym. 530x840x250mm (szer. x wys. x gł.)  
Lokalizacja: elewacja istn. budynku szkoły



Numer odmowu	FV1	H1	SOZ/CCTV	SOZ/O1	SOZ/O2	SOZ/O3	SOZ/O4	SOZ/...	-
Opis	ogranicznik przepięć	lampy kontrolna	zasilanie szczyt systemu CCTV na słupie nr 6	oświetlenie zewnętrzne (boiska do piłki ręcznej)	oświetlenie zewnętrzne (boiska do koszykówki i siatkówki)	oświetlenie zewnętrzne (bieżnia)	oświetlenie zewnętrzne (teren)	rezerna	sterowanie oświetleniem zewnętrznym
Moc P1 [kW]	-	-	0,15	0,9	0,3	0,25	0,3	-	-



## Istniejąca rozdzielnica główna budynku szkoły

**OCHRONA OD PORAŻENI:  
SAMOCZYNNE WYŁĄCZENIE ZASILANIA W UKŁADZIE TN-S**

Ochrona podstawowa (przed dotykiem bezpośrednim):  
-izolacja podstawowa części czynnych

### Ochrona przy uszkodzeniu (przy dotyku pośrednim):

- samoczynne wyłączenie zasilania
- izolacja podwójna lub wzmocniona

BILANS MOCY

$$\begin{aligned}\Sigma P_i &= 1,9 \text{ kW} \\ k_z &= 0,95 \\ P_{obl.} &= 1,81 \text{ kW} \\ I_{obl.} &= 2,76 \text{ A}\end{aligned}$$

Na schemacie, obok symboli, podano podstawowe parametry aparatury zabezpieczającej

OBIEKT: ZESPÓŁ SZKÓŁ SAMORZĄDOWYCH W ROCZYNACH			
TEMAT: BUDOWA ZEWNĘTRZNEJ INSTALACJI OŚWIETLENIOWEJ I MONITORINGU ORAZ BUDOWA BUDYNKU SZATNI Z ZAPLECZEM SANITARNYM.			
TYTUŁ: SCHEMAT IDEOWY PROJEKTOWANEJ SZAFKI		NR PROJEKTU	
ZASILAJĄCO-STEROWNICZEJ OŚWIETLENIA ZEWNĘTRZNEGO SOZ			
LOKALIZACJA: ROCZYNY, UL. SZKOŁNA 10, dz. 1054/13		E-02	
INWESTOR: GMINA ANDRYCHÓW			
34-120 ANDRYCHÓW, UL. RYNEK 15			
ELEKTRYKA: PROJEKTANT: mgr inż. Piotr Piwowoński			
upr. nr MAP/0109/PWOE/04B			
ELEKTRYKA: SPRACOWUJĄCY: mgr inż. Grzegorz Gurdziel			
upr. nr MAP/0316/PWOE/13			
STADIUM:	PB	DATA:	VIII 2021
		SKALA:	-

OBIEKT: ZESPÓŁ SZKÓŁ SAMORZĄDOWYCH W ROCZYNACH			
TEMAT: BUDOWA ZEWNĘTRZNEJ INSTALACJI OŚWIETLENIOWEJ I MONITORINGU ORAZ BUDOWA BUDYNKU SZATNI Z ZAPLECZEM SANITARNYM.			
TYTUŁ: SCHEMAT IDEOWY PROJEKTOWANEJ SZAFKI		NR PROJEKTU	
ZASILAJĄCO-STEROWNICZEJ OŚWIETLENIA ZEWNĘTRZNEGO SOZ			
LOKALIZACJA: ROCZYNY, UL. SZKOŁNA 10, dz. 1054/13		E-02	
INWESTOR: GMINA ANDRYCHÓW			
34-120 ANDRYCHÓW, UL. RYNEK 15			
ELEKTRYKA: PROJEKTANT: mgr inż. Piotr Piwowoński			
upr. nr MAP/0109/PWOE/04B			
ELEKTRYKA: SPRACOWUJĄCY: mgr inż. Grzegorz Gurdziel			
upr. nr MAP/0316/PWOE/13			
STADIUM:	PB	DATA:	VIII 2021
		SKALA:	-