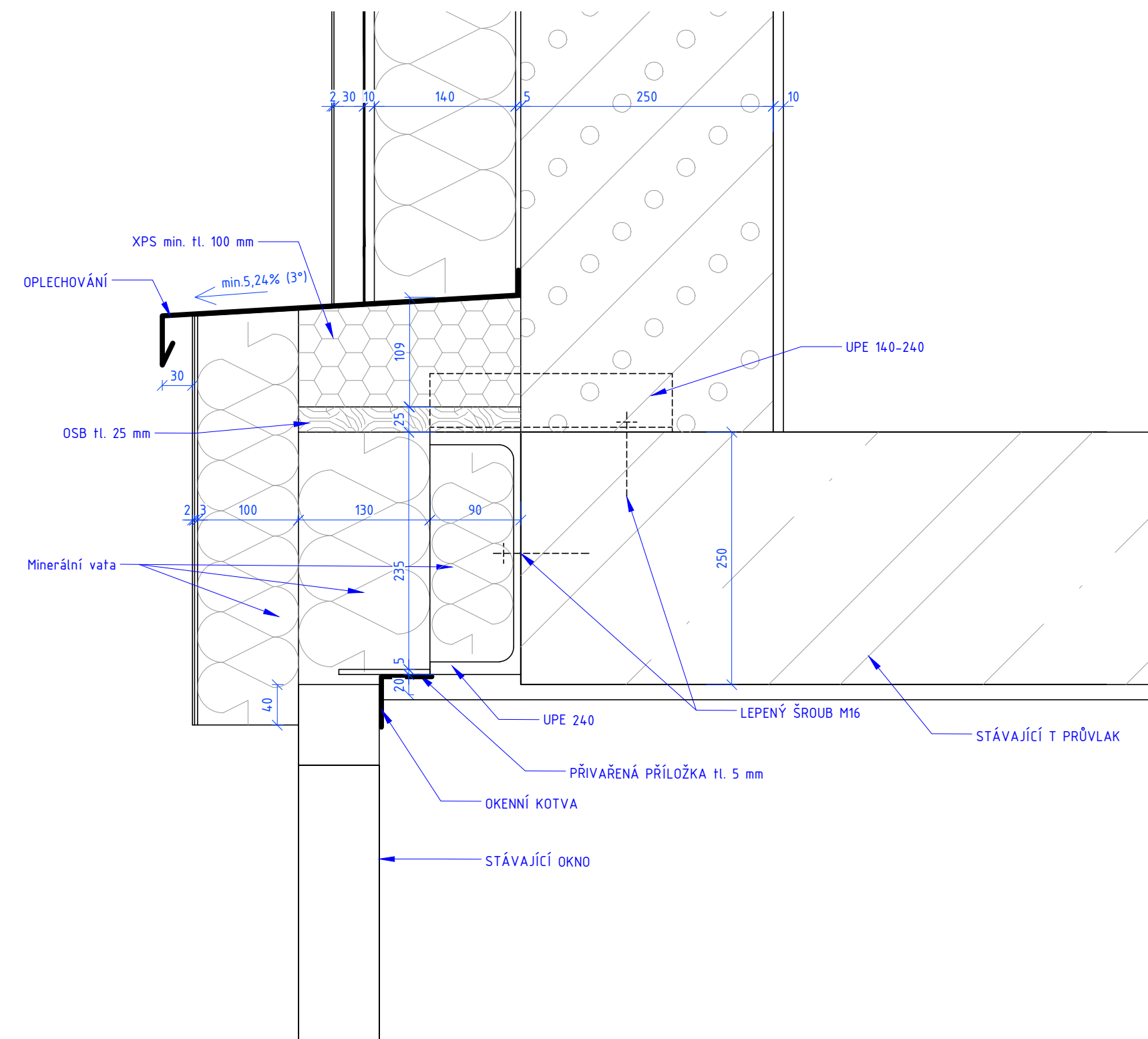


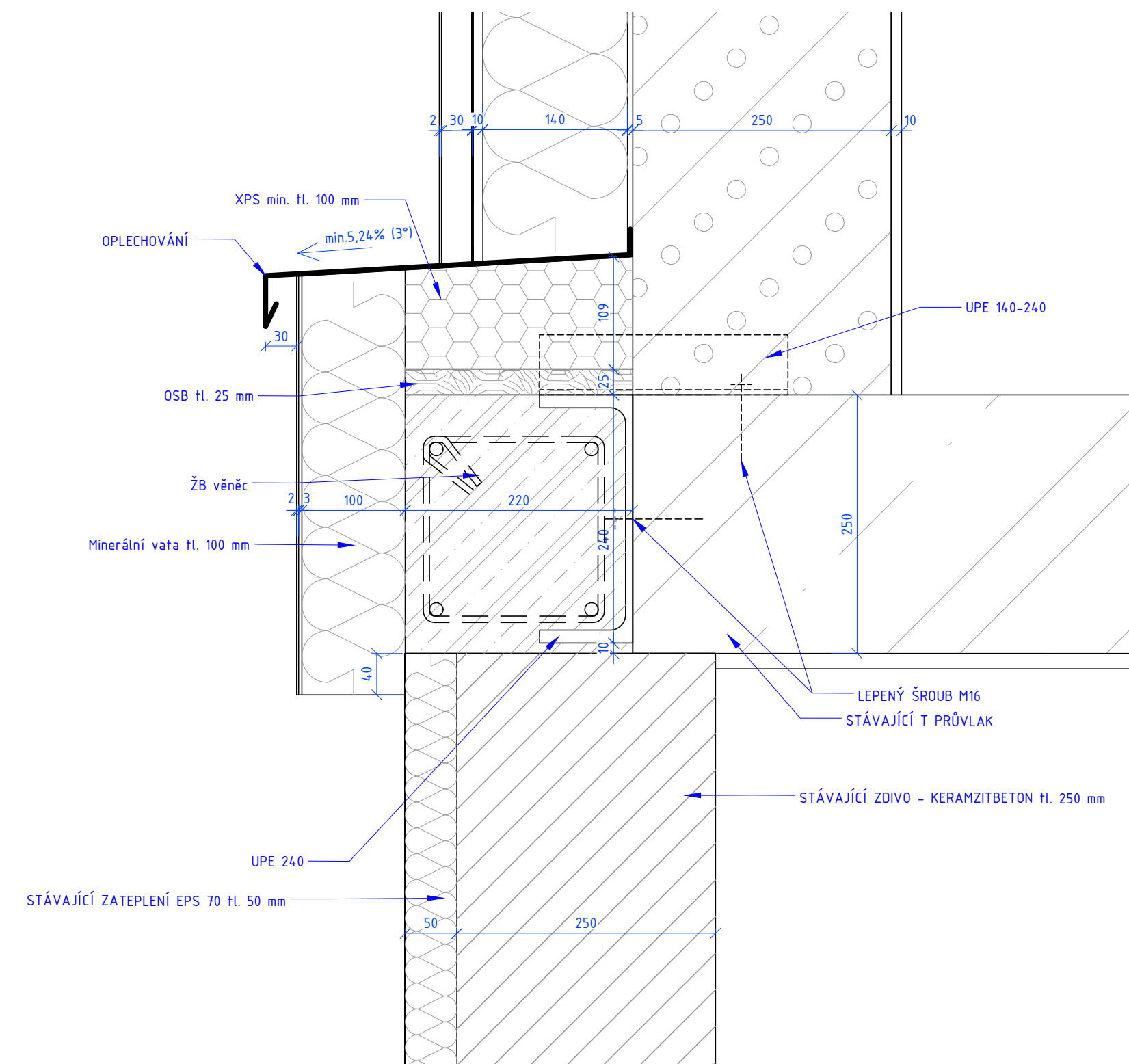
## D15 DETAIL NADPRAŽÍ V MÍSTĚ OKNA

M 1:5



## D16 DETAIL NADPRAŽÍ V MÍSTĚ MEZIOKENNÍHO PILÍŘE

M 1:5



## Výkaz materiálu

Č.POL.	ks	Průřez ... Délka Materiál	Hmotnost na 1m pro 1 ks	Celková délka (mm)	Celková hmotnost (kg)
1	18	UPE240 ... 6000	30,20 kg/m 181,20 kg/ks	108000	3261,60
2	2	UPE240 ... 3000	30,20 kg/m 90,60 kg/ks	6000	181,20
3	40	UPE140 ... 240	14,80 kg/m 3,55 kg/ks	9600	142,00
4	18	P5x90 ... 5400	3,60 kg/m 19,44 kg/ks	97200	349,92
5	2	P5x90 ... 2400	3,60 kg/m 8,64 kg/ks	4800	17,28
6	80	Lepená kotva M16			
Hmotnost oceli celkem [kg]					3952,00
Včetně přírážky 15%					4544,80