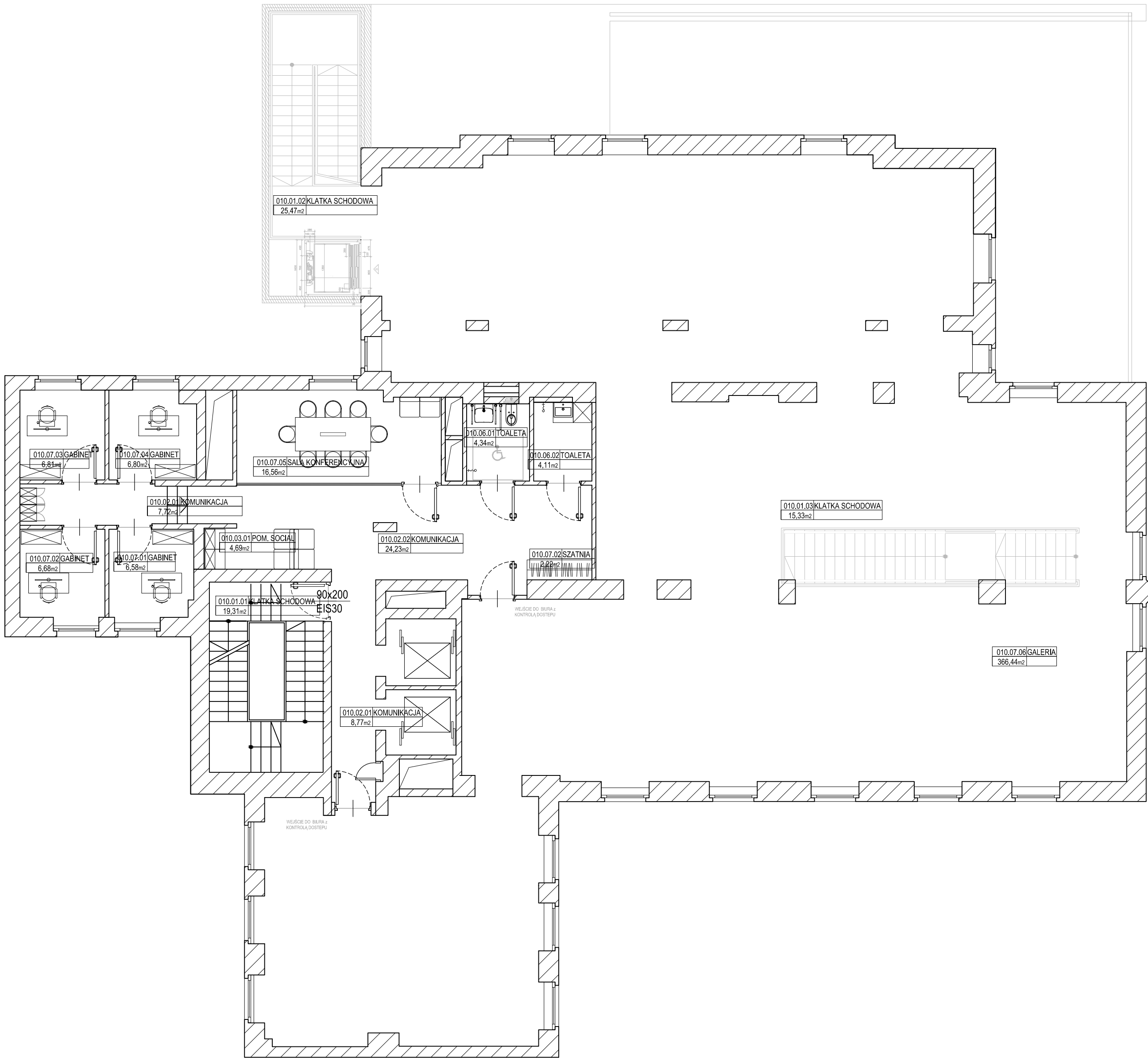
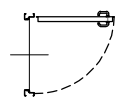


II ETAP- REALIZACJA
W DRUGIM ETAPIE



90x200
EIS30

DRZWI POŻAROWE EIS30
STALOWE, PEŁNE



DRZWI WEWNĘTRZNE
BEZKLASOWE

NR. POM.	NAZWA POM.	POWIERZCHNIA
010.01.01	KLATKA SCHODOWA	19,31
010.01.02	KLATKA SCHODOWA	25,47
010.01.03	KLATKA SCHODOWA	15,33
010.02.01	KOMUNIKACJA	8,77
010.02.01	KOMUNIKACJA	7,72
010.02.02	KOMUNIKACJA	24,23
010.03.01	POM. SOCIAL	4,69
010.06.01	TOALETA	4,34
010.06.02	TOALETA	4,11
010.07.01	GABINET	6,58
010.07.02	SZATNIA	2,22
010.07.02	GABINET	6,68
010.07.03	GABINET	6,81
010.07.04	GABINET	6,80
010.07.05	SALA KONFERENCYJNA	16,56
010.07.06	GALERIA	366,44

UWAGI DOTYCZĄCE PROJEKTU:
1.PROPONOWANA ARANŻACJA NIE JEST SPÓJNA Z EKSPERTYZĄ
POŻAROWĄ Z WRZEŚNIA 2022 ROKU
2.KOLEJNY ETAP PROJEKTOWANIA POWINIEN ZOSTAĆ
POPРRZEDZONY INWENTARYZACJĄ STANU ISTNIEJĄCEGO

UWAGI DOTYCZĄCE WYBURZEŃ:
1.WSZYSTKIE PRACE WYBURZENIOWE WYMAGAJĄ AKCEPTACJI
KONSTRUKTORA.
2.WSZEŁKIE WYMIARY NALEŻY SPRAWDZIĆ NA BUDOWIE

LAPstudio
LAP studio sp. z o.o.
Al. Szucha 8
00-582 Warszawa
tel. (48) 22 626 11 11
fax. (48) 22 626 11 10

Investor:
Instytut Myśli Narodowej im. Romana Dmowskiego
i Ignacego Jana Paderewskiego
Ul. Słowicza 62
02 - 170 Warszawa

Numer projektu: PL 2212

Nazwa inwestycji:
**ADAPTACJA NIERUCHOMOŚCI PRZY UL. POWSIŃSKIEJ
64A W WARSZAWIE NA POTRZEBY UTWORZENIA
MUZEUM DZIEDZICTWA CHRZEŚCIJAŃSKO-
NARODOWEGO W POLSCE WRAZ Z ZAPLECZEM
BIUROWYM ORAZ PRZESTRZENI HUB-U DLA
ORGANIZACJI POZARZĄDOWYCH O PROFILU
PATRIOTYCZNYM**

Adres: ul. Powsińska 64A
02 - 903 Warszawa
Numery ewid. działek: obr. 0510
działki nr. ew. 6465

Autor projektu:	Nr uprawnień:	Podpis:
arch. Adam Kulikowski	MA-1321	
Zespół projektowy:	Nr uprawnień:	Podpis:
arch. Grzegorz Skowroński		
arch. Klaudia Bartkowska		
arch. Paulina Pliwka		
Sprawdził:	Nr uprawnień:	Podpis:

Faza projektu: PROJEKT KONCEPCYJNY PK

Branża: ARCHITEKTURA BA

Tytuł rysunku: RZUT +1

Nazwa rysunku: PL-2212-PW-BA-RZ-010-00

Skala: 1:100

Poziom: 010 Data: LIPIEC 2023

Format oryginalny: A2

UWAGI: Nr rys.:

ETAP 1 3