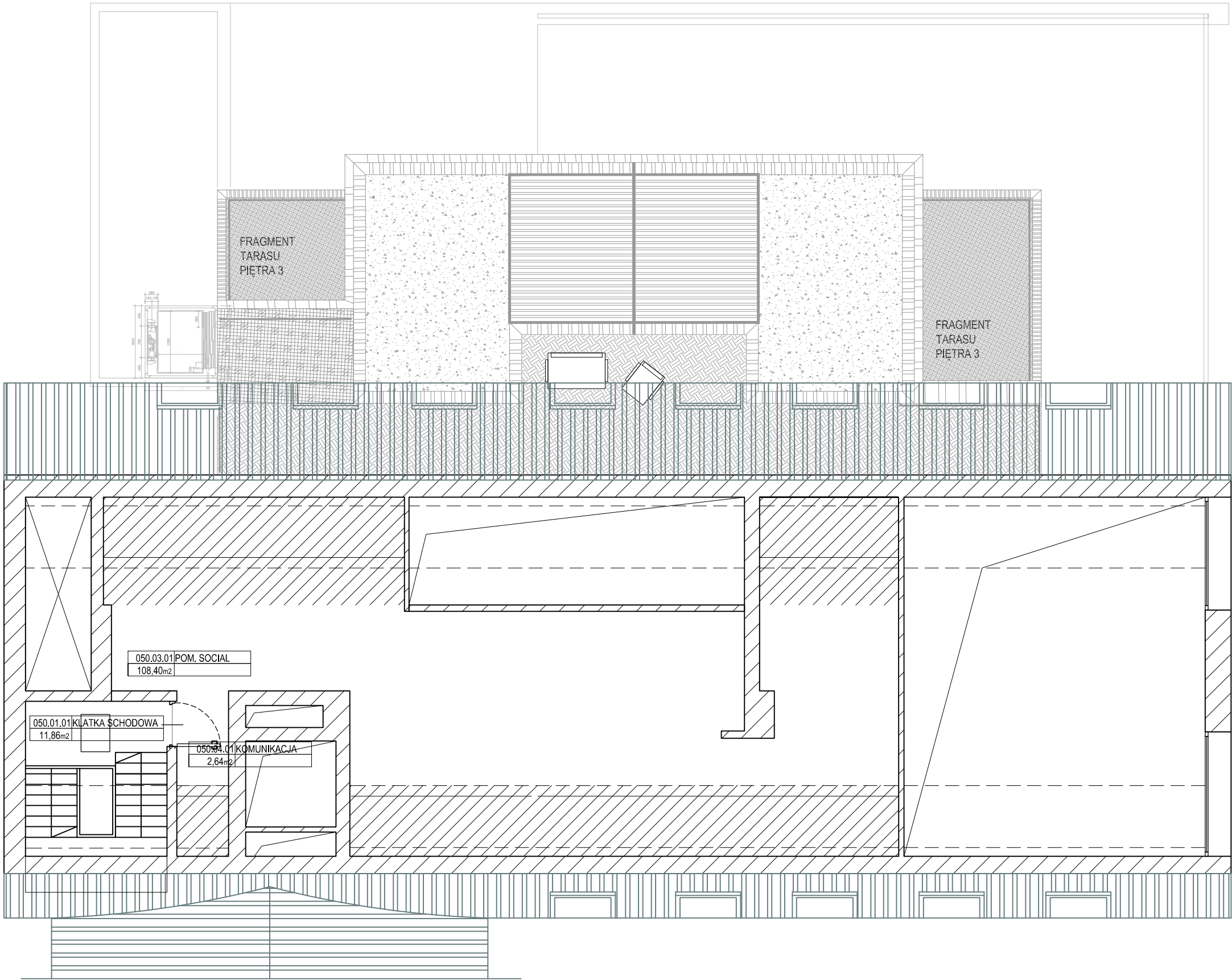


II ETAP- REALIZACJA
W DRUGIM ETAPIE



NR. POM.	NAZWA POM.	POWIERZCHNIA
050.01.01	KLATKA SCHODOWA	11,86
050.03.01	POM. SOCIAL	108,40
050.04.01	KOMUNIKACJA	2,64

UWAGI DOTYCZĄCE PROJEKTU:
1.PROPONOWANA ARANŻACJA NIE JEST SPÓJNA Z EKSPERTYZĄ POŻAROWĄ Z WRZEŚNIA 2022 ROKU
2.KOLEJNY ETAP PROJEKTOWANIA POWINIEN ZOSTAĆ POPRZEDZONY INWENTARYZACJĄ STANU ISTNIEJĄCEGO

UWAGI DOTYCZĄCE WYBURZEŃ:
1.WSZYSTKIE PRACE WYBURZENIOWE WYMAGAJĄ AKCEPTACJI KONSTRUKTORA.
2.WSZEKIE WYMIARY NALEŻY SPRAWDZIĆ NA BUDOWIE

LAPstudio

LAP studio sp. z o.o.
Al. Szucha 8
00-582 Warszawa
tel. (48) 22 626 11 11
fax. (48) 22 626 11 10

Inwestor:
Instytut Myśli Narodowej im. Romana Dmowskiego
i Ignacego Jana Paderewskiego
Ul. Słowicza 62
02 - 170 Warszawa

Numer projektu:
PL 2212

Nazwa inwestycji:
ADAPTACJA NIERUCHOMOŚCI PRZY UL. POWSIŃSKIEJ
64A W WARSZAWIE NA POTRZEBY UTWORZENIA
MUZEUM DZIEDZICTWA CHRZEŚCIJAŃSKO-
NARODOWEGO W POLSCE WRAZ Z ZAPLECZEM
BIUROWYM ORAZ PRZESTRZENI HUB-U DLA
ORGANIZACJI POZARZĄDOWYCH O PROFILU
PATRIOTYCZNYM

Adres:	ul. Powsińska 64A 02 - 903 Warszawa
Numer ewid. działek:	obr. 0510 działki nr. ew. 6465

Autor projektu:	Nr uprawnień:	Podpis:
arch. Adam Kulikowski	MA-1321	
Zespół projektowy:	Nr uprawnień:	Podpis:
arch. Grzegorz Skowroński		
arch. Klaudia Bartkowska		
arch. Paulina Pliwka		
Sprawdził:	Nr uprawnień:	Podpis:

Faza projektu: PROJEKT KONCEPCYJNY PK

Branża: ARCHITEKTURA BA

Tytuł rysunku: RZUT +5

Nazwa rysunku: PL-2212-PW-BA-RZ-050-00

Skala: 1:100

Poziom: 050 Data: LIPIEC 2023

Format oryginalny: A2

UWAGI:
ETAP 1
Nr rys.:
7