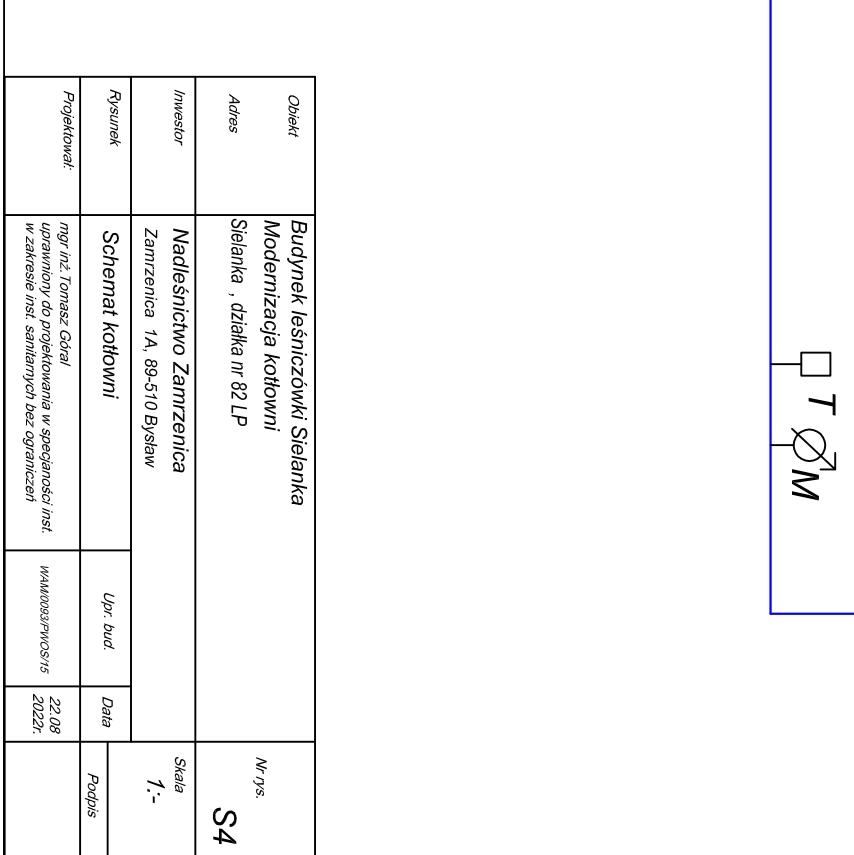
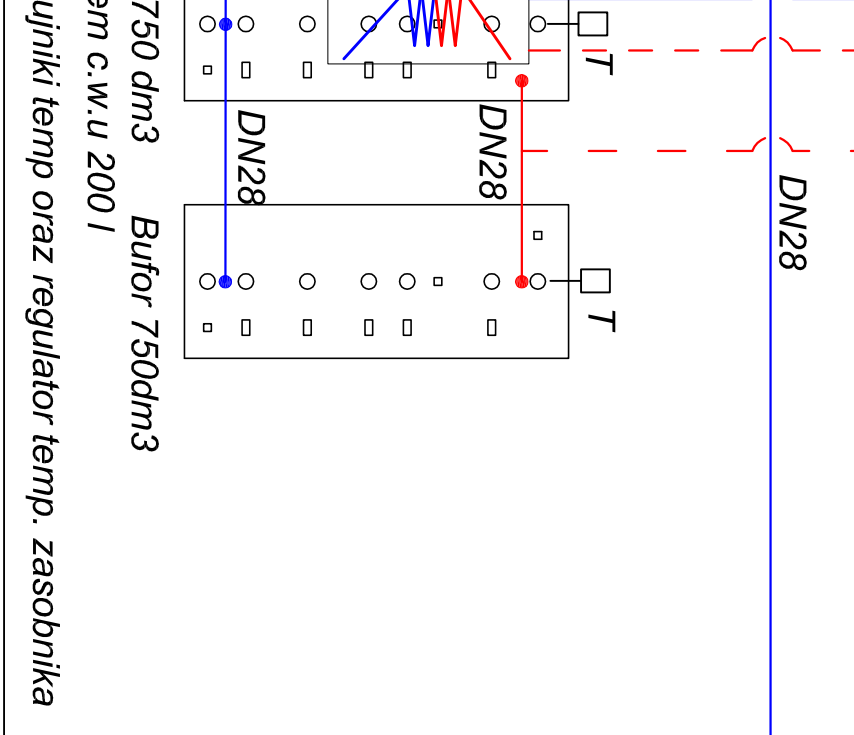
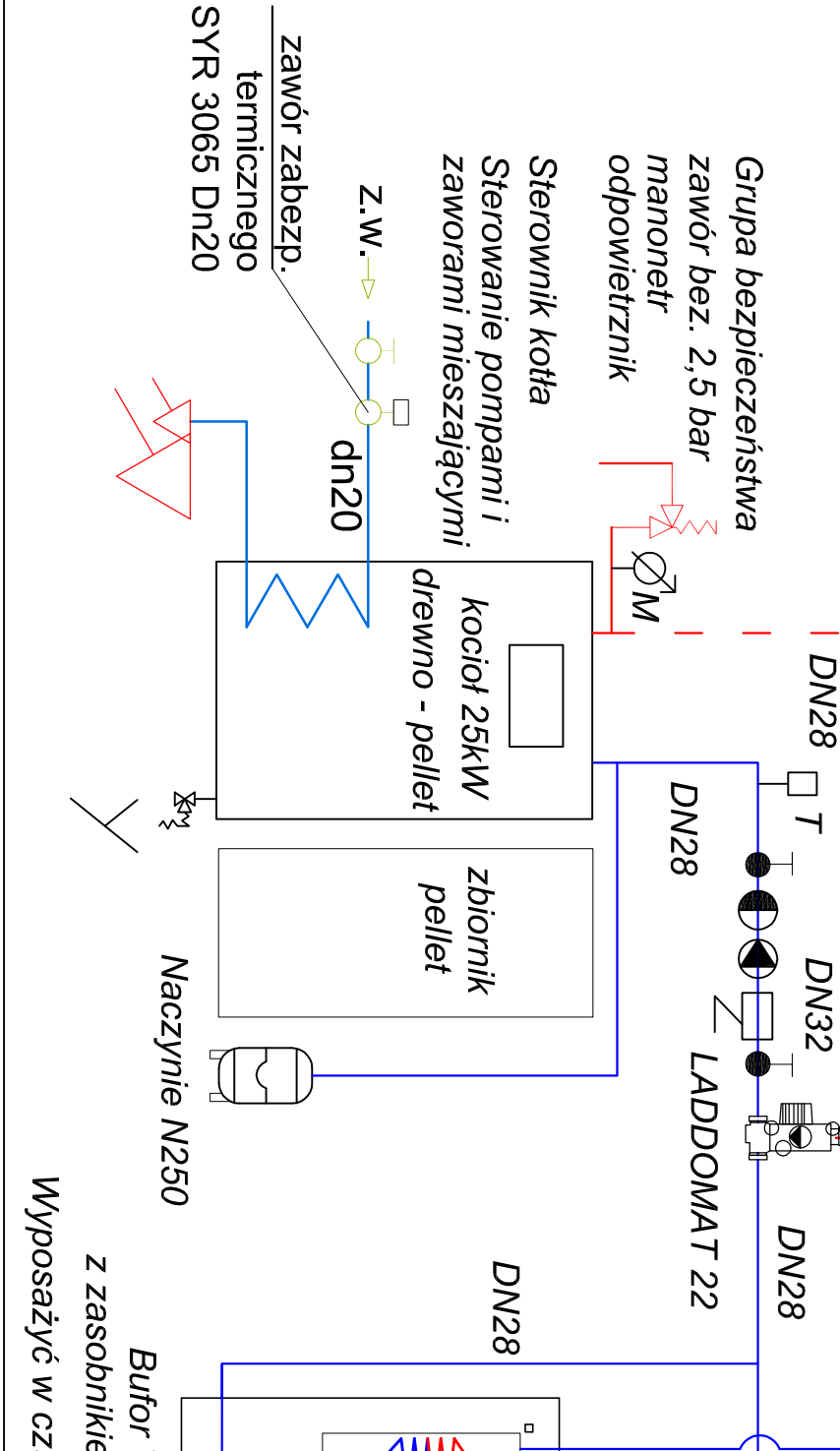
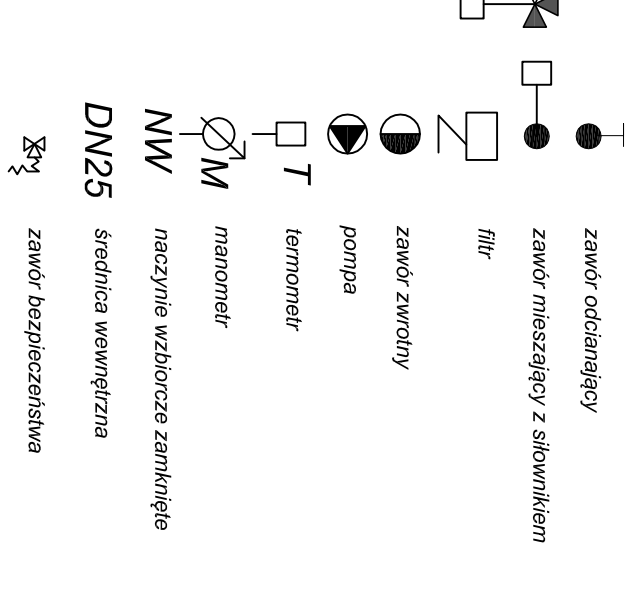


Grupa pompowa obiegu grzewczego z mieszaczem
włączenie do istniejącej instalacji c.o



Objekt	Budynek leśniczówki Sielanka Modernizacja kotłowni				Nr rys. S4
Adres	Sielanka , działka nr 82 LP				
Inwestor	Nadleśnictwo Zamzenica Zamzenica 1A, 89-510 Byśław				Sielka 1.-
Rysunek	Schemat kotłowni		Upr. bud.	Data	Podpis
Projektował:	mgr inż. Tomasz Góral uprawniony do projektowania w specjalności inst. w zakresie inst. sanitarnych bez ograniczeń		WAW000030-PIWO-S15	22.08 2022r.	

Wyposażyć w czujniki temp oraz regulator temp. zasobnika z zasobnikiem c.w.u 200 l

Objekt	Budynek leśniczówki Sielanka Modernizacja kotłowni				Nr rys. S4
Adres	Sielanka , działka nr 82 LP				
Inwestor	Nadleśnictwo Zamzenica Zamzenica 1A, 89-510 Byśław				Sielka 1.-
Rysunek	Schemat kotłowni		Upr. bud.	Data	Podpis
Projektował:	mgr inż. Tomasz Góral uprawniony do projektowania w specjalności inst. w zakresie inst. sanitarnych bez ograniczeń		WAW000030-PIWO-S15	22.08 2022r.	