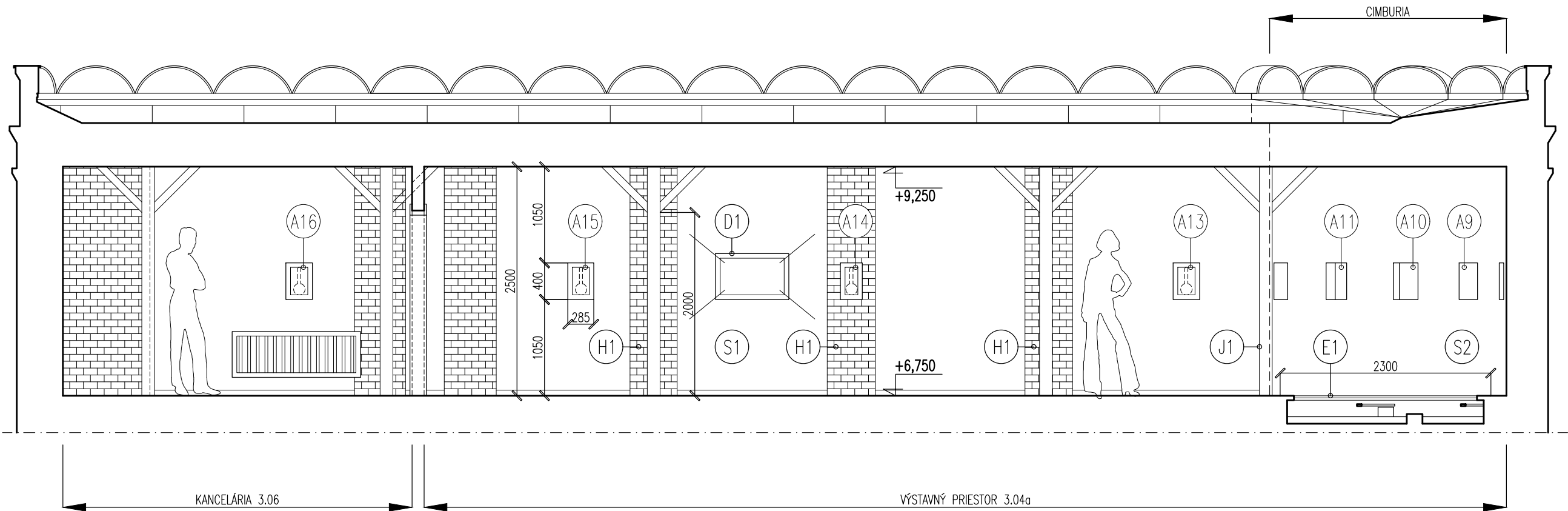
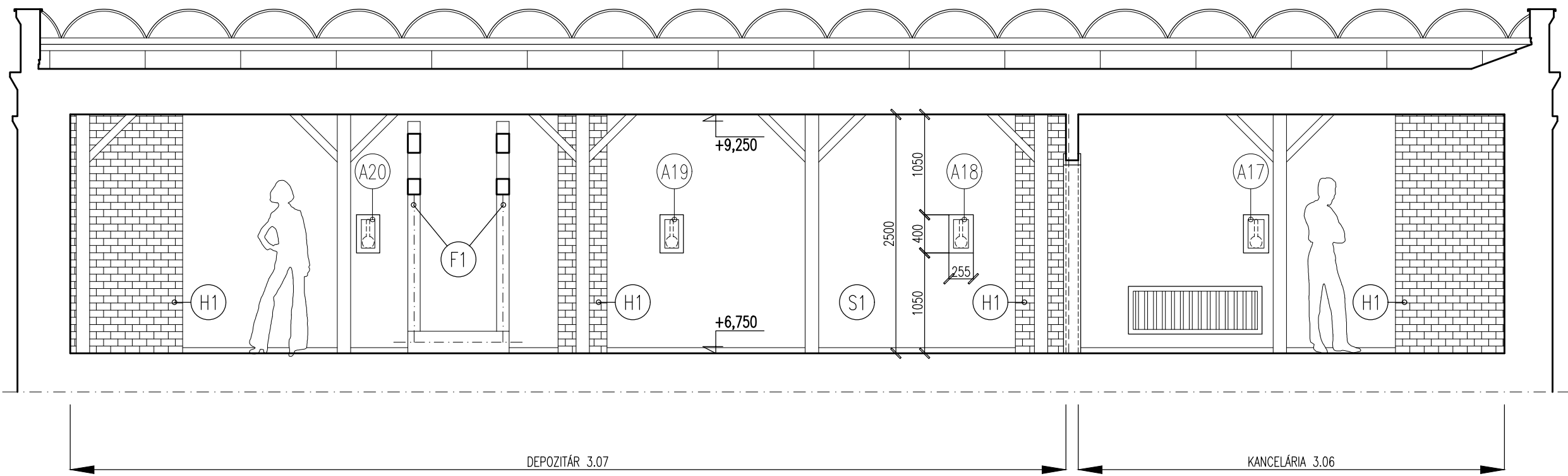


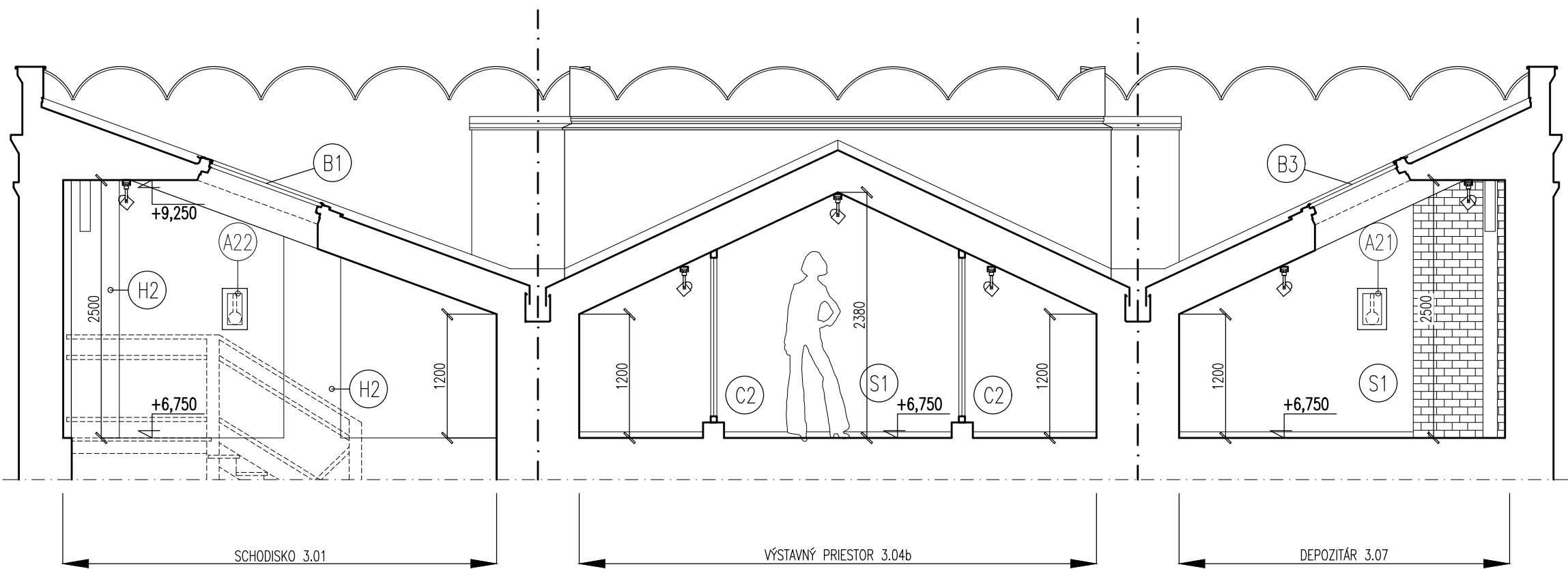
Interiér - Východná stena



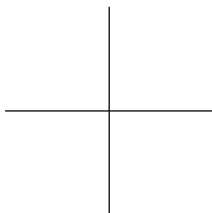
Interiér - Severná stena



Interiér - Západná stena



Interiér - Južná stena



LEGENDA :

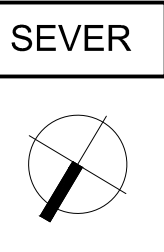
- V2 Stoličkový výťah č.2 - z 2.NP na 3. NP, dojazd
- A1 Historické strielne po obvode fasády - riešené v SO01
- B Strešné okná VELUX Standard plus - riešené v SO01
- C1 Sklenené vitráže C1 a C2 s otváracími dverami 3 ks
- D1 TV prímač na video prezentáciu 8 ks, zabudované audio - reproduktory
- E1 Sklenená podlaha kruhového tvaru 1 ks s ocelovou manžetou - prezentácia nosn. systému podkrovia
- F1 Fragment krovu s historickým značením prvkov - prezentácia pôvodného dreveného krovu
- H1 Interiérový tehlový obklad rozšírených múrov obvodovej steny - odtieň stará tehla
- H2 Obklad rozšírených múrov obvodovej steny SDK doskami - biela farba
- J1 Nové konštrukčné prvky krovu - stĺpy (16 ks) 160/160 mm viditeľné v interiéri - viď výkres krovu
- S1 Druhy obvodovej konštrukcie podľa zloženia - S1, S2, S3
- R Vykurovacie telesá (2 ks)

LEGENDA :

Návrh povrchov obvodových stien v interiéri

Aktualizované po 1. etape výstavby! Dátum 5/2019

± 0,000 = Úroveň podlahy na 1.NP



Tento výkres je originál. Jeho kopírovanie bez súhlasu autorov je trestné podľa § 24 zákona č.618/2003 z.z.

AUTOR:		ING. ARCH. TOMÁŠ DEHELÁN, autorizovaný architekt SKA	
HL.PROJEKTANT		VYPRACOVAL	
ING. ARCH. DEHELÁN		ING. ARCH. DEHELÁN	
INVESTOR:		Mestský úrad Senec, Mierové námestie 8, 903 01 Senec	
		Mestské múzeum Senec, Turecký dom, Úrad slúžneho	
NÁZOV :		Zámer obnovy časti národnej kultúrnej pamiatky, č. ÚZPF 537/1 (Kúria)	
MIESTO :		Námestie 1. mája 53/4, 903 01 Senec	
STAV.OBJ.:		SO 03 - Interiér	
OBSAH VÝKRESU:		POHLADY VNÚTORNÉ - Návrh	

ZÁK. ČÍSLO		P.Č.:
DÁTUM	05 / 2019	
STUPEN	S.P.	V.Č.:
FORMÁT	6 A4	
MIERKA	1 : 50	
		3.5*