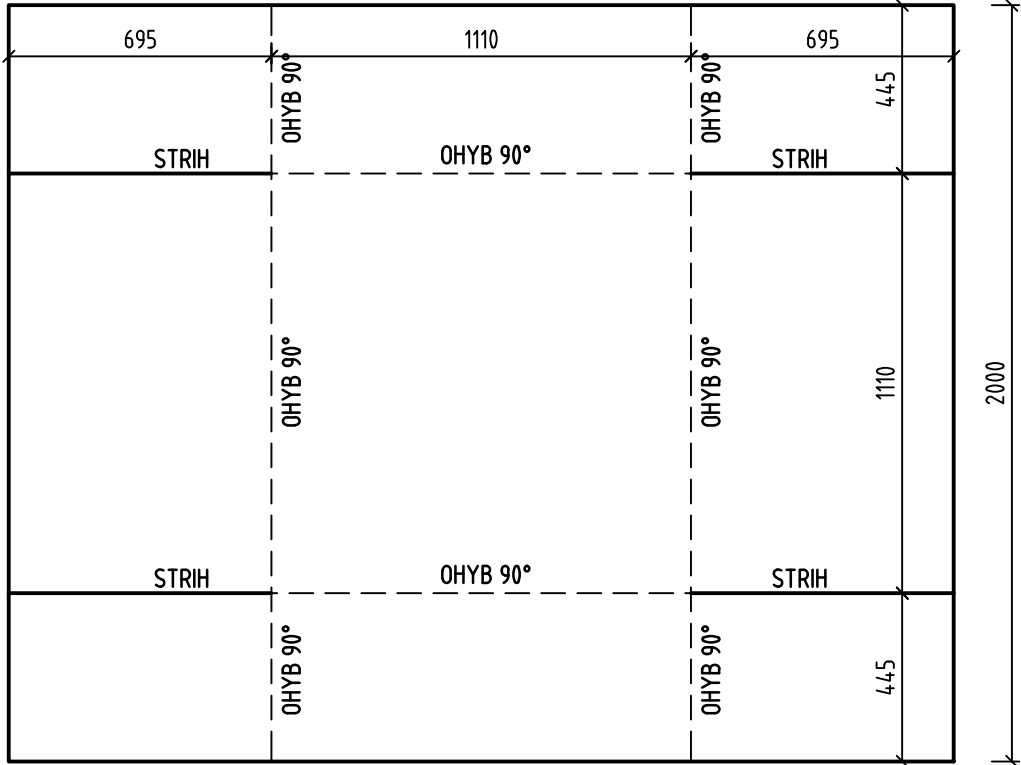
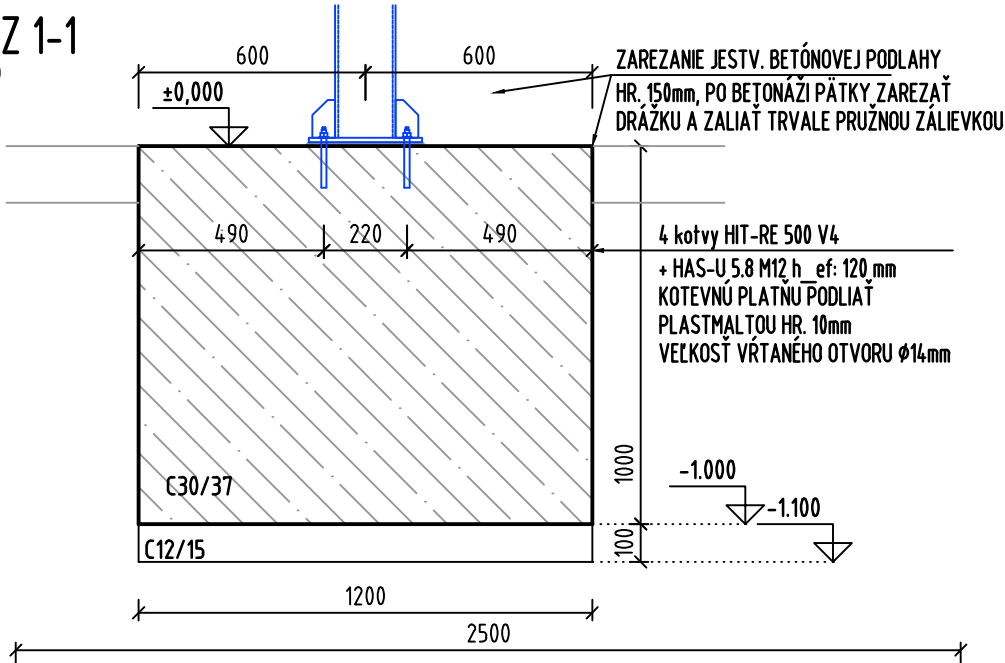
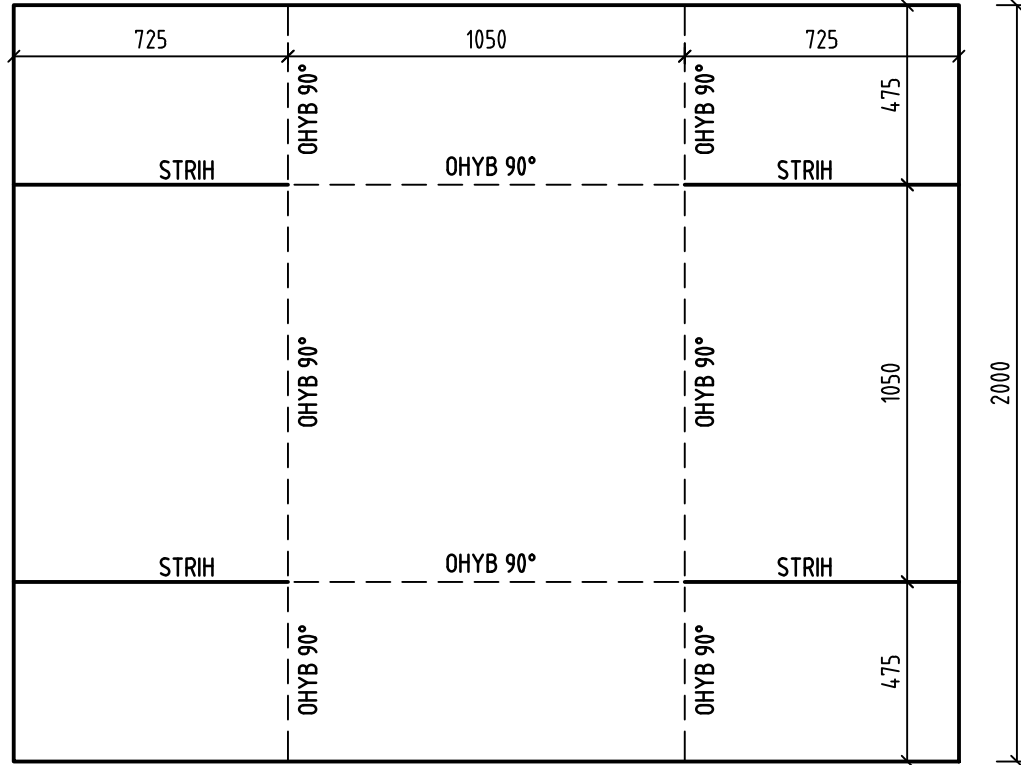
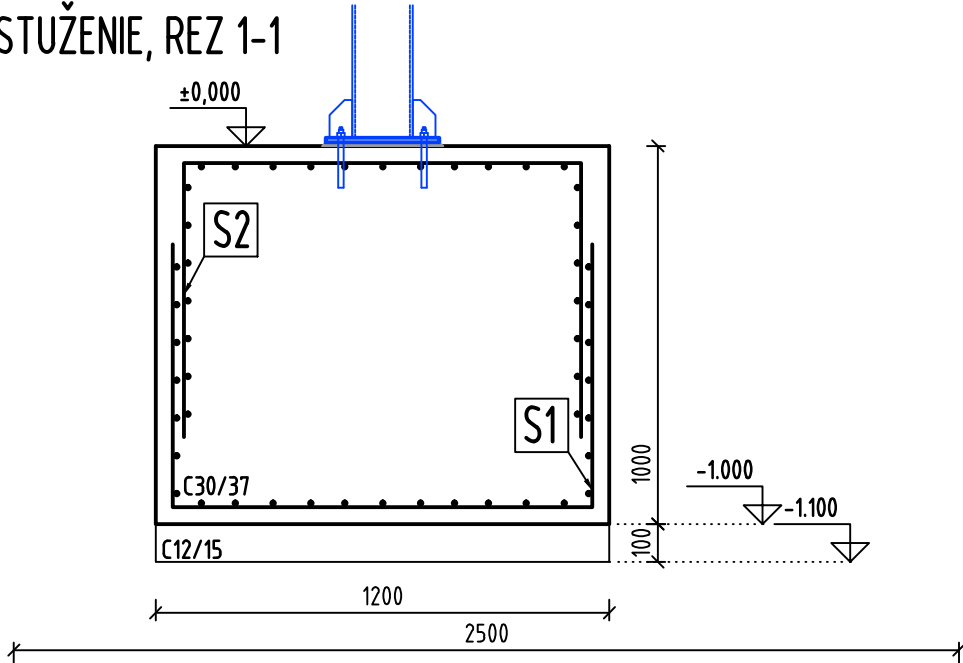


ZÁKLAD - PÄTKA
REZ 1-1
M1:20



SIETĚ S1 Ø10/Ø10mm, OKO 100/100mm

ZÁKLAD - PÄTKA
VYSTRUŽENIE, REZ 1-1
M1:20



SIETĚ S2 Ø10/Ø10mm, OKO 100/100mm

POUŽITÉ MATERIÁLY

BETÓN STN EN206-1+A2

C30/37-XC2, XF2(SK)-C10,4-Dmax16-S3 2.9m3

C12/15-X0(SK)-C11,0-Dmax16 0.3m3

VÝSTUŽ

B500 B

4xSIETĚ 3x2m OKO 100/100mm, Ø10/Ø10mm...300kg

	ZODPOVEDNÝ PROJEKTANT :		ING. A. PRÍŤULA, PhD.		
	AKCIA :		Podvesené drážky nad kanálmi č.3 a 4 – úprava ocelevej konštrukcie		
	MIESTO STAVBY :		Údržbová základňa DPB – Depo Jurajov dvor		
	INVESTOR :		Dopravný podnik Bratislava , a.s., Olejkárska 1, 814 52 Bratislava		
	ČASŤ :		STATIKA		
	VÝKRES :		VÝKRES TVARU A VÝSTUŽE BETÓNOVÝCH PÄTIEK		
		STUPEŇ :		TD	
		MIERKA :		1 : 20	
		DÁTUM :		06/2023	
				ČÍSLO VÝKRESU :	
				03	

03