

VÝKAZ ZEMNÝCH PRÁC

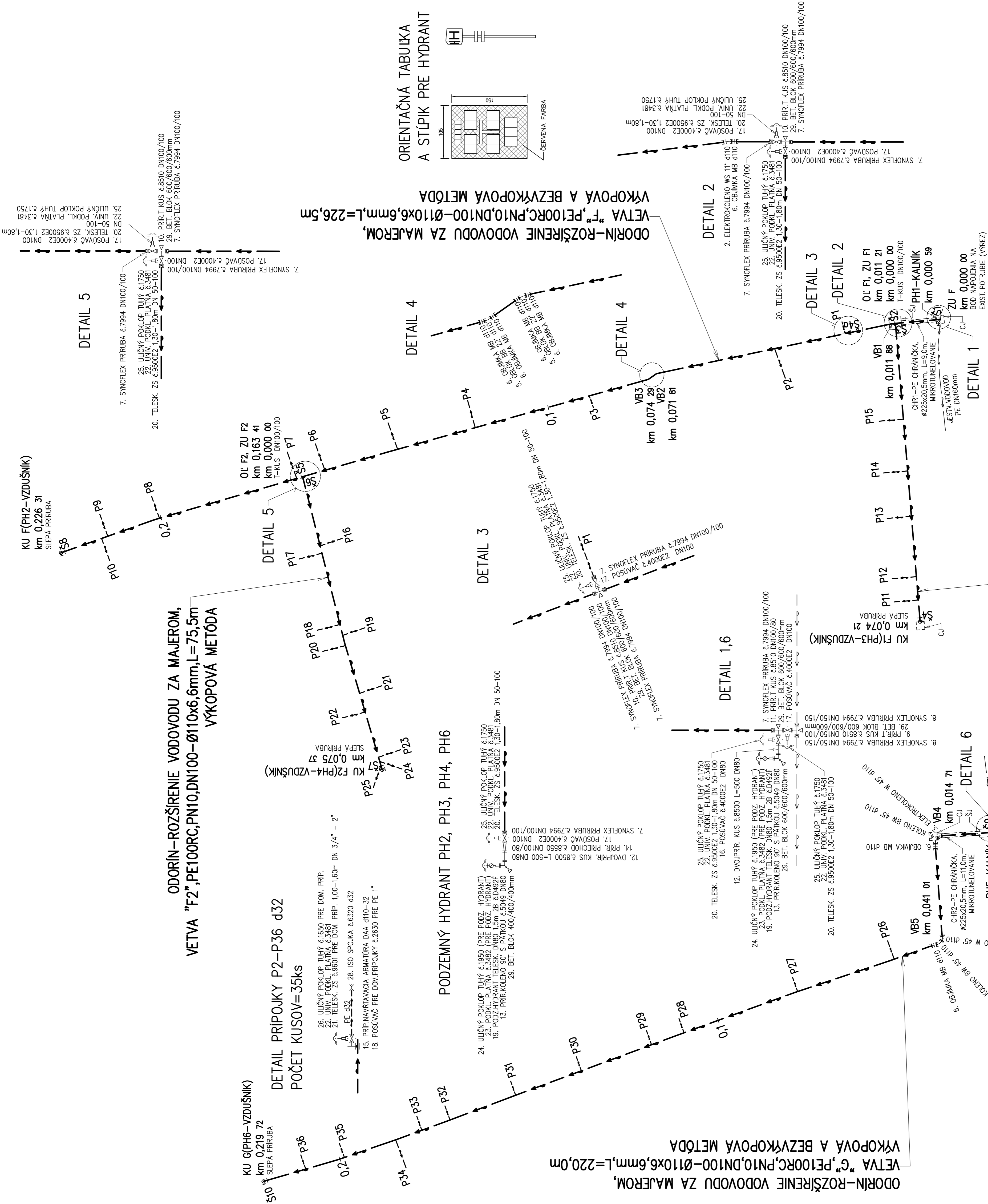
BEZANIE ASFALTU: (25,0 m x 0,8 m) + (27,0 m x 0,8 m) + (16,0 m x 0,2 m) + (10,0 m x 0,8 m)x2 + (38,0 m x 1,6 m) + (20,0 m x 0,2 m) + (75,5 m x 0,8 m)x2	305,80 m
ODSTRANENIE ASF. KRYTÍ: (25,0 m x 0,4 m) + (27,0 m x 0,4 m) + (16,0 m x 0,1 m) + (10,0 m x 0,4 m) + (38,0 m x 0,8 m) + (20,0 m x 0,1 m) + (75,5 m x 0,8 m)	119,40 m2
ODSTRANENIE KAMENIA TAZ:	119,40 m2
VÝKOP ZAPAZENÝCH JAM: (3,0 m x 2,0 m x 2,1 m) + (3,0 m x 3,0 m x 2,1 m) + (2,0 m x 2,0 m x 2,1 m)x3	56,70 m3
VÝKOP ZAPAZENÝCH RÔH: (205,0 m x 0,8 m x 1,6 m) + (75,5 m x 0,8 m x 1,6 m) + (213,5 m x 0,8 m x 1,6 m) + (2,0 m x 0,8 m x 1,4 m) x 36	712,96 m3
LOŽKO Z PIESKU: ((3,0 m x 3,0 m + 2,0 m x 3,0 m + 2,0 m x 2,0 mx3 + 491,5 m x 0,8 m + 2,0 m x 0,8 m x 36) x 0,1 m	47,78 m3
OBESY PIESKOM: (2,0 m x 0,8 m x 0,35 m) x 36	20,16 m3
OBESY VÝKOP. ZEMINOU: (3,0 m x 3,0 m + 2,0 m x 3,0 m + 2,0 m x 2,0 m x 3) x 0,41 + (491,5 m x 0,8 m) x 0,41m	167,61 m3
(314 x 0,055 ⁵ x 491,5 m)	
ODVŮT = SUŤ + PREBETOŤOVÁ ZEMINA	
(19,4 m2 x 0,1 m) + (47,78 m3 + 20,16 m3 + 4,67 m3)	120,37 m3
ZASTIE: (3,0 m x 3,0 m + 2,0 m x 3,0 m + 2,0 m x 2,0 m x 3) x 1,59	484,24 m3
+ (491,5 m x 0,8 m) x 1,09m + (2,0 m x 0,8 m x 1,05 m) x 36	74,5 m
MIKROTUNELOVANIE Ø110	20,0 m

VÝPIS PRVKOV

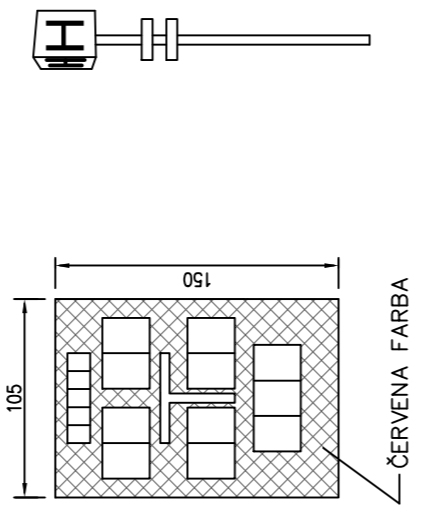
- POTRUBIE PE100 RC Ø110 SDR17 PN10 599,00 m
- ELEKTROKOLENO W5 11" Ø110 1,0 ks
- ELEKTROKOLENO W 45" Ø110 2,0 ks
- KOLENO BW 45" Ø110 2,0 ks
- OBLÚK BB 22" Ø110 7,0 ks
- OBLÚKA MB Ø110 15,0 ks
- SYNOFLEX PRIRUBA €7994 DN100/100 HAWLE 4,0 ks
- SYNOFLEX PRIRUBA €7994 DN150/150 HAWLE 2,0 ks
- PRIR.T KUS €8510 DN100/100 HAWLE 3,0 ks
- PRIR.T KUS €8510 DN100/80 HAWLE 2,0 ks
- DVOUPRIR. KUS €8500 L=500 DN80 HAWLE 6,0 ks
- PRIR. KOLENO 90° S PÁTKOU €5049 DN80 HAWLE 4,0 ks
- PRIR. PRECHOD €8550 DN100/80 35,0 ks
- PRIPOKOVÁ NAVRŤAVACIA ARMATÚRA DAA Ø110-32 2,0 ks
- POSŤVAČ €400E2 DN80 HAWLE 11,0 ks
- POSŤVAČ €400E2 DN100 HAWLE 35,0 ks
- POSŤVAČ PRE DOMPRÍPOJKY €2630 PRE PE 1" HAWLE 6,0 ks
- PODZEMNÝ HYDRANT DN80 13m ZB €1492F HAWLE 12,0 ks
- PODZEMNÝ TELESK. DN80 13m ZB €1492F HAWLE 2,0 ks
- TELESK. ZS €9601 PRE DOM. PRIP. 1,00-1,80m DN 50-100 2,0 ks
- TELESK. ZS €9601 PRE DOM. PRIP. 1,00-1,80m DN 50-100 46,0 ks
- UNIV. PODKL. PLATNA €3481 HAWLE 6,0 ks
- PODKL. PLATNA €3482 (PRE PODZ. HYDRANT) HAWLE 13,0 ks
- ULČNÝ POKLOP TUHÝ €1750 HAWLE 13,0 ks
- ULČNÝ POKLOP TUHÝ €1650 PRE DOM. PRIP. HAWLE 70,00 m
- POTRUBIE NA PRÍPOJKY PEHD 32x2 mm 13,0 ks
- ISO SPOJKA €6320 d32 HAWLE 6,0 ks
- TABUĽKA PRE HYDRANT 4,0 ks
- STIPIK PRE HYDRANT 20,0 m
- PE CHRANIČKA Ø225x20,5mm 4,0 ks
- TESNIAČE MANŽETY "DU-S" 112x228 mm 57,0 ks
- KLZNE DĽAŽNICE OBJEMKY "RACI" A19

LEGENDA VODOVOD

- NAVROVANÉ ROZŠÍRENIE VODOVODU
- P1-P36 VODOVODNÉ PRÍPOJKY (PREDPOKLAD)
- S1-S10 UZÁVER SO ZEMNOU SUPRAVOU
- PHI-PH6 PODZEMNÝ HYDRANT (AKO KALNIK/VZDUŠNÍK)
- SJ1-SJ10 ŠTARTOVACIA JAMA 2000x3000mm-1ks (PREDPOKLAD)
- SJ1-SJ10 ŠTARTOVACIA JAMA 3000x3000mm-1ks (PREDPOKLAD)
- CJ1-CJ10 CIELOVÁ JAMA 2000x2000mm-3ks (PREDPOKLAD)
- ZU1-ZU10 ZAČIATOK ÚSEKU
- VB1-VB5 VRCHOLOVÝ (LOMOVÝ) BOD
- CHR.-PE CHRANIČKA-3ks
- KU1-KONIEC ÚSEKU



ORIENTAČNÁ TABUĽKA A STIPIK PRE HYDRANT



ODORIN-ROZŠÍRENIE VODOVODU ZA MAJEROM, VETVA "F", PE100RC, PN10, DN100-Ø110x6,6mm, L=226,5m

ODORIN-ROZŠÍRENIE VODOVODU ZA MAJEROM, VETVA "F1", PE100RC, PN10, DN100-Ø110x6,6mm, L=74,5m

Výkresovateľ	Zodpovedný projektant	Technická kontrola	
Kentall	Ing. Š. Varga	Ing. Š. Stupák	Ing. Š. Stupák
Investor	Ing. Š. Varga		
Objekt	Obec ODORIN, Odorin 266, 053 22 Odorin	Formát	A1 (84A4)
		datum	11/2020
		časť	PD PRE SP
		č. záznamu	-
		č. kópie	-
		príloha č.	-
Obdobie výkresu	PROFESIA: VODOHOSPODÁRSKE STAVBY	Titulka	—
	KLADAČSKÝ VÝKRES		Z05