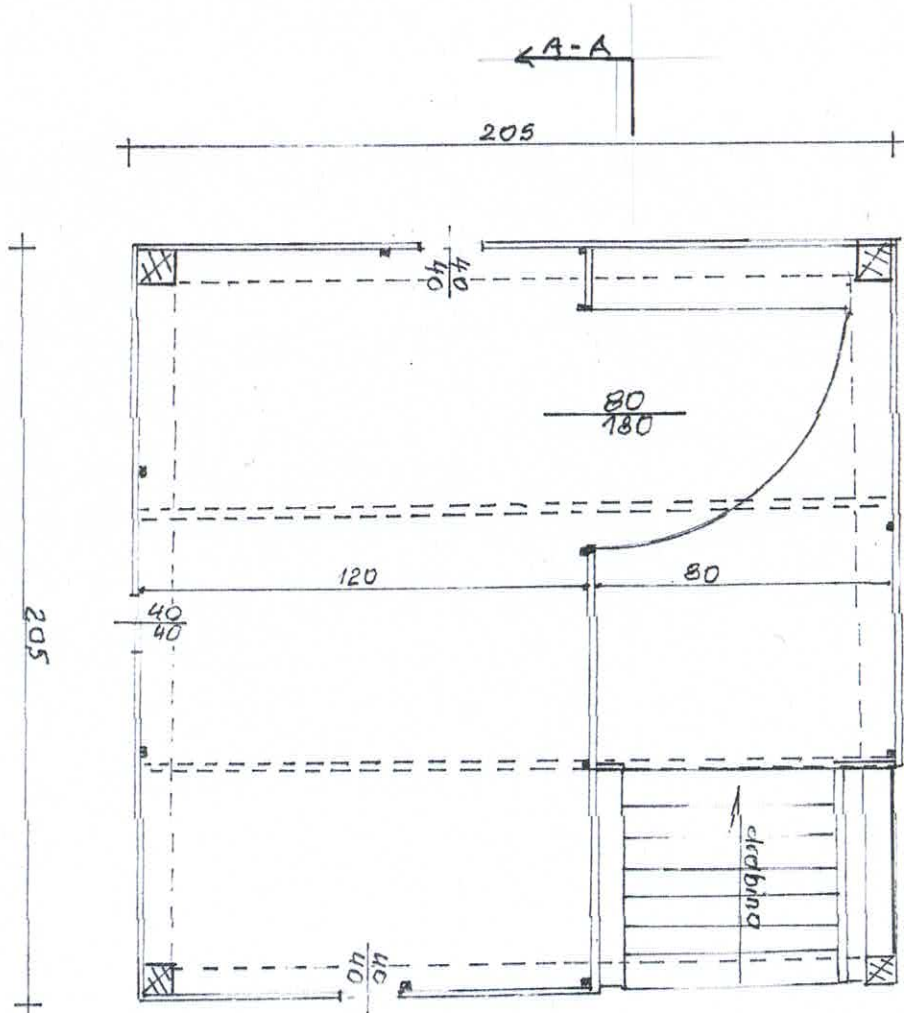
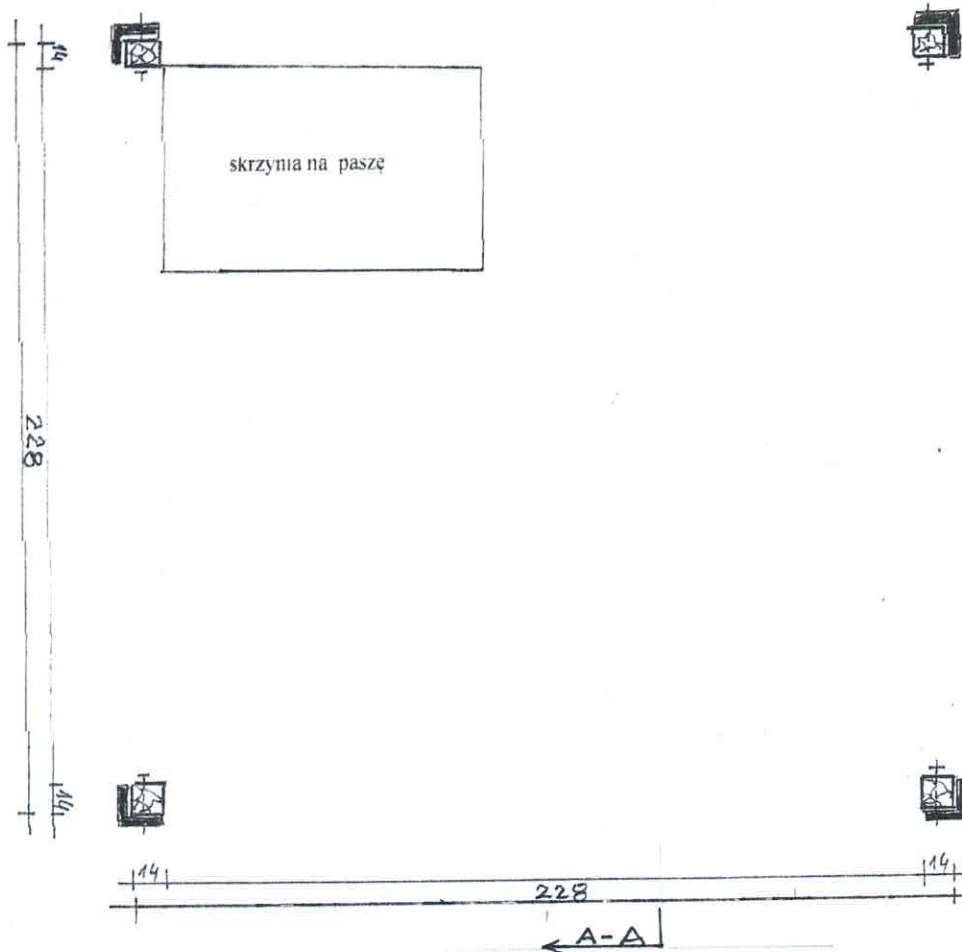


PODEST GÓRNY SKALA 1:10

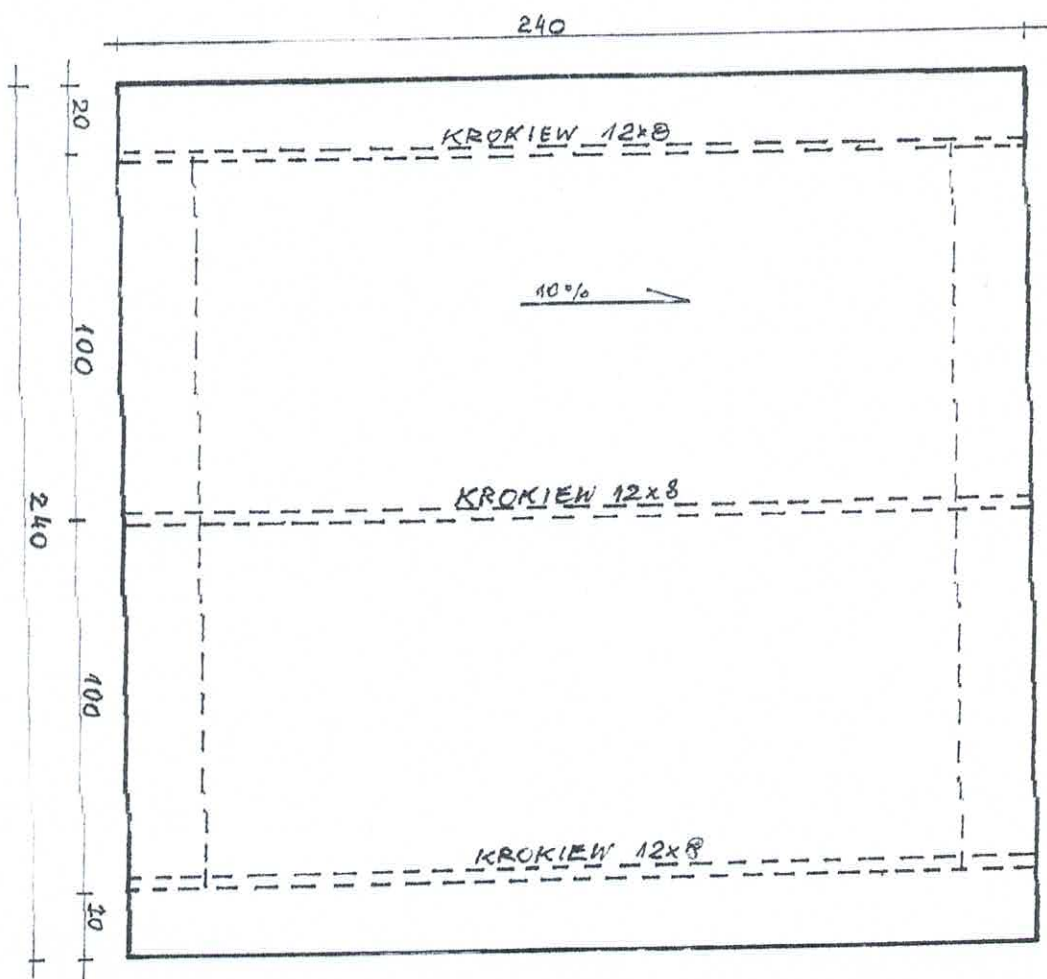


RZUT PRZYZIEMIA SKALA 1:10

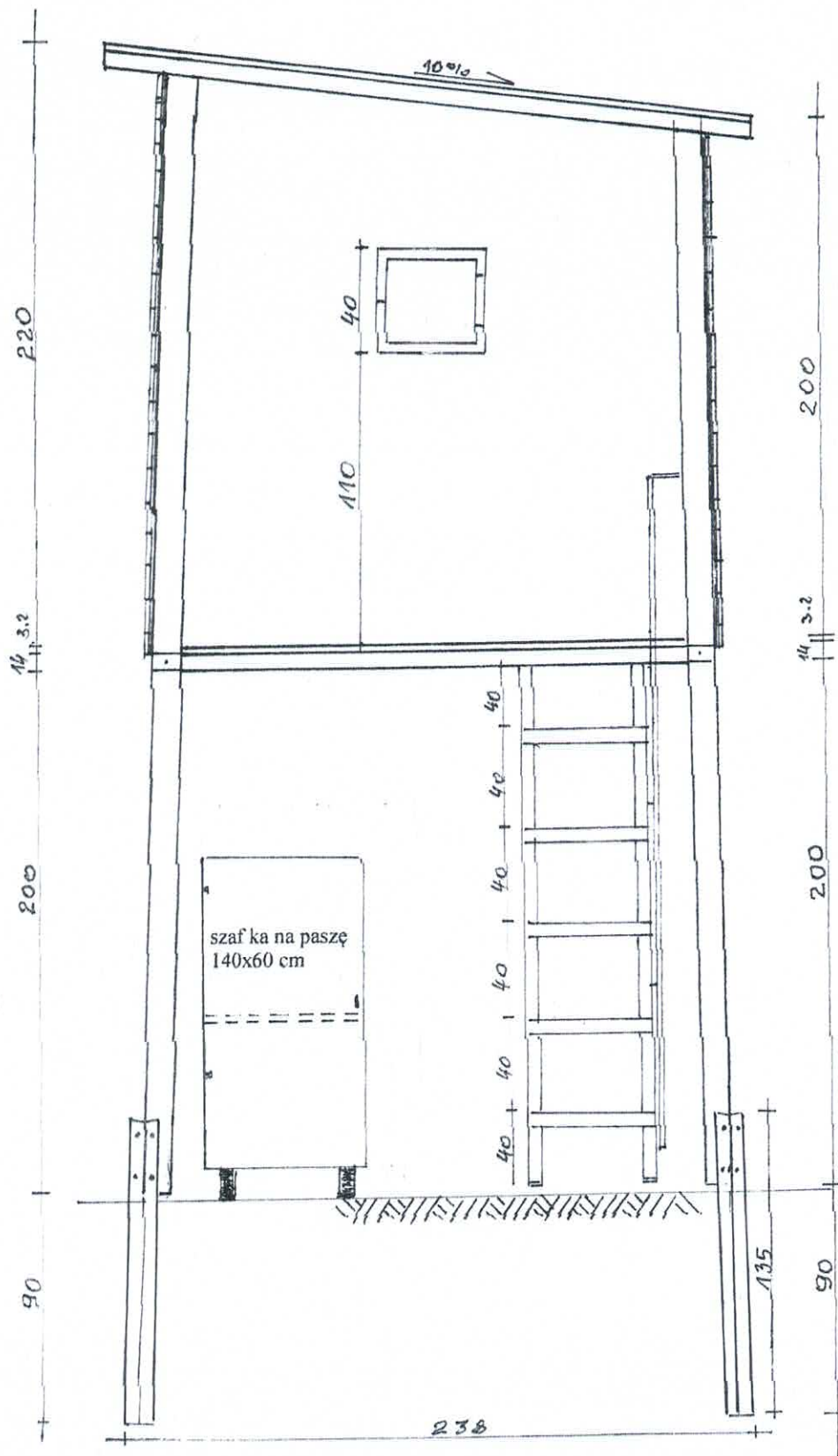


RZUT DACHU

SKALA 1:10



# PRZEKRÓJ A-A



- 1 Dach - papa termozgrzewalna  
deski grubości 25 mm  
krokwie 12x8 cm
- 2 . ściany – deski strugane 25 mm  
łaty drewniane 6x5 cm  
słupki drewniane 14x14 cm
- 3 strop – belki 10x 8 cm  
podłoga strugana 32 mm
4. konstrukcja – słupki 14x14 cm
- 5 fundamenty – szczudła 135x15x12 cm