



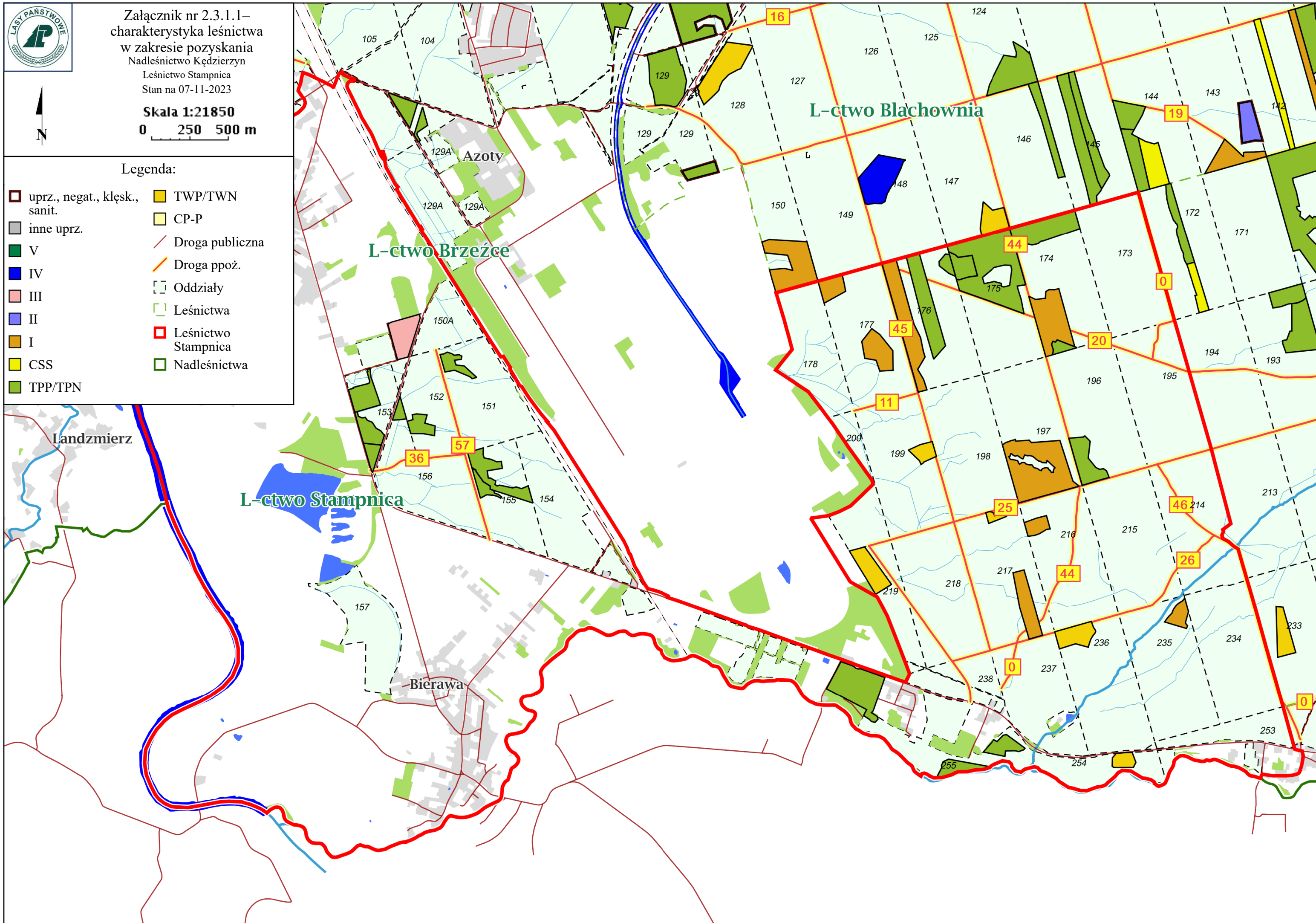
Załącznik nr 2.3.1.1 –  
charakterystyka leśnictwa  
w zakresie pozyskania  
Nadleśnictwo Kędzierzyn  
Leśnictwo Stampnica  
Stan na 07-11-2023

Skala 1:21850  
0 250 500 m



Legenda:

- |                                  |                     |
|----------------------------------|---------------------|
| uprz., negat., klęsk.,<br>sanit. | TWP/TWN             |
| inne uprz.                       | CP-P                |
| V                                | Droga publiczna     |
| IV                               | Droga ppoż.         |
| III                              | Oddziały            |
| II                               | Leśnictwa           |
| I                                | Leśnictwo Stampnica |
| CSS                              | Nadleśnictwa        |
| TPP/TPN                          |                     |



Charakterystyka leśnictwa w zakresie pozyskania drewna

Leśnictwo Stampnica

Udział (m3) drewna iglastego [%]	50	%
Udział (m3) drewna optymalnego do pozyskania w technologii maszynowej [%]	0,0	%
Udział (m3) rębni pierwszych w cięciach rębnych ogółem [%]	95	%
Udział (m3) drewna pozyskiwanego z pozycji ze współczynnikiem > 1 [%]	0,0	%
Udział (m3) drewna zerwanego ze współczynnikiem > 1 [%]	0,0	%
Udział (m3) drewna kłodowanego (WK) iglastego w drewnie W iglastym [%]	13	%
Udział (m3) S2 krótkiego (poniżej 1,5 mb) w S2 [%]	11	%