

Opis predmetu zákazky

„Projektová dokumentácia mostných objektov v správe Hlavného mesta Slovenskej republiky Bratislavy – Na Rusovskej ceste nad Panónskou cestou pri Železničnej stanici Petržalka“

Predmet zákazky:

Predmetom zákazky je vypracovanie a dodanie projektovej dokumentácie pre stavebné povolenie s podrobnosťou realizačného projektu vrátane autorského dozoru pre realizáciu:

„Projektová dokumentácia mostných objektov v správe Hlavného mesta Slovenskej republiky Bratislavy – Na Rusovskej ceste nad Panónskou cestou pri Železničnej stanici Petržalka“

Opis:

Opravou mostu je nevyhnutné odstrániť príčiny zhoršovania stavebno-technického stavu mostného objektu. Poškodenie mostnej konštrukcie a spodných stavieb sú dané rôznymi príčinami, hlavne zatekaním cez mostný zvršok, poškodené mostné závery, poškodené ložiská, nefunkčné odvodnenie, poruchy vo vozovke, na hydroizolácii a pod.

Predmetom projektovej dokumentácie na ponuku (DP) v podrobnosti na realizáciu stavby (DRS) – oprava vybraného mostného objektu v správe Hlavného mesta Slovenskej republiky Bratislavy je:

Predmetom zákazky je spracovanie všetkých potrebných podkladov (dokumentácie, vrátane zabezpečenia potrebnej diagnostiky - podľa príslušného zadávacieho listu, jej technického a dopravného zabezpečenia – prístroje, nástroje, mechanizácia, vrátane áut, plošín, ostatného technického zariadenia, POD pre ochranu pracovných miest atď., potrebných na realizáciu diagnostiky konštrukcií) v mene obstarávateľa Hlavného mesta SR Bratislavy, aby bolo možné zaradiť uvedené stavebné práce do plánu opráv pre nasledujúce obdobie. Navrhovaná oprava má výrazne zlepšiť technický stav mostných objektov, zvýšiť ich životnosť, priniesť vyššiu bezpečnosť a plynulosť premávky a zabrániť ďalšej degradácii nosných konštrukcií a spodných stavieb jednotlivých mostných objektov.

Oprava mostov je nevyhnutná na účely odstránenia príčin zhoršovania stavebno-technického stavu vybraných objektov. Mostný objekt, ktorý tvorí predmet zákazky, je podľa aktuálnej hlavnej prehliadky hodnotený stupňom VI – Veľmi zlý, z čoho vyplýva požiadavka na jeho opravu.

Poškodenia nosných konštrukcií a spodných stavieb sú spôsobené napr. zatekaním cez mostný zvršok, poškodením mostných záver, nefunkčnými odvodneniami, poruchami na vozovke, na hydroizolácii atď.

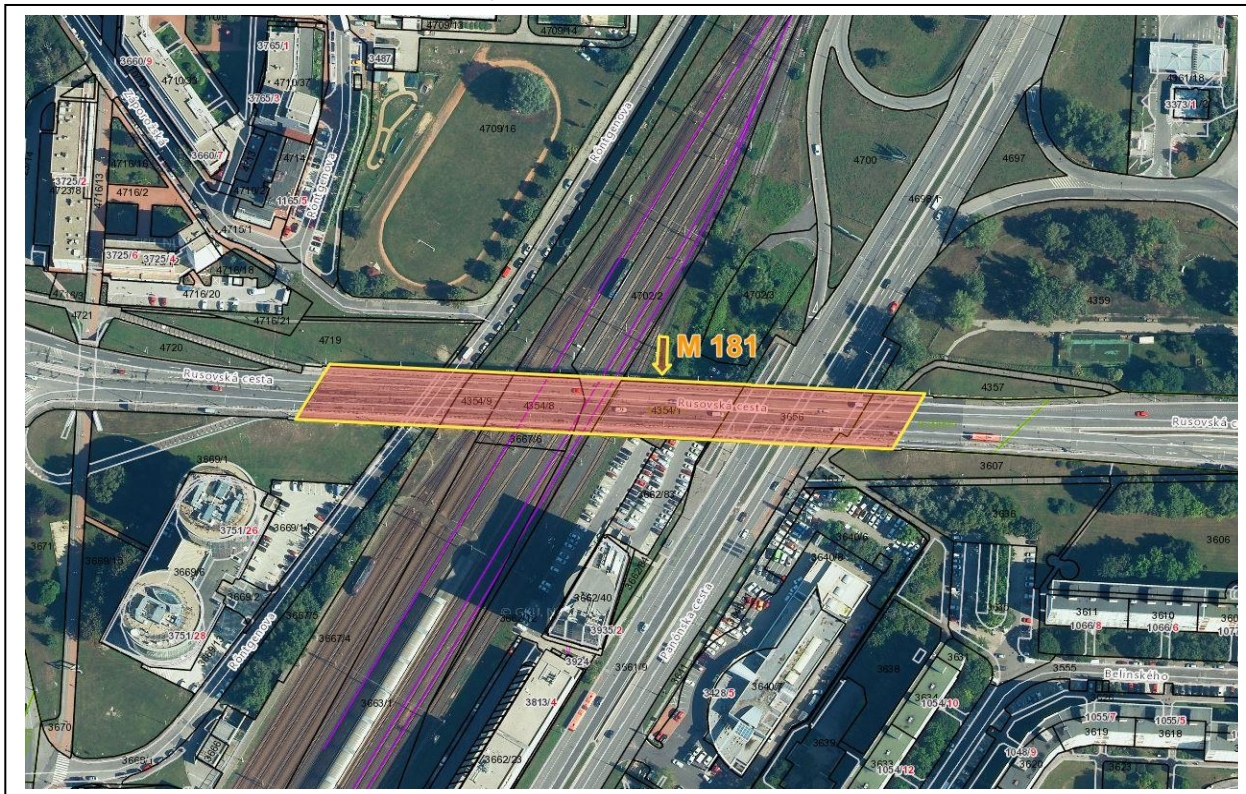
1. Základné údaje

Názov stavby: M 181 na Rusovskej ceste nad Panónskou cestou a železnicou

Miesto stavby: MČ Bratislava – Petržalka

Lokalita – dotknuté ulice: Rusovská cesta nad Panónskou cestou

Situácia riešené územie: M 181 na Rusovskej ceste nad Panónskou cestou a železnicou



Vysvetlenie: Umiestnenie objektu M181

2. Stavebno-technické a prevádzkové požiadavky

Mostný objekt, postavený v r. 1980, je spojený osempoľový most. Dĺžka premostenia 247,20 m, rozpätia 30,16 + 36,00 + 28,32 + 30,16 + 26,32 + 36,00 + 30,00 + 30,16 m. Nosnú konštrukciu tvoria prefabrikované nosníky I-73, v priečnom reze 17 kusov, s nadbetónovanou spádovou doskou. Dilatačné celky sú tvorené štyrmi poliami. Spodná stavba je tvorená krajnými, čelnými železobetónovými oporami a siedmimi medziľahými podperami. Založenie mosta je hĺbkové, pomocou podzemných stien. Uloženie nosnej konštrukcie na spodnú stavbu je pomocou ložísk.

Minimálny, predpokladaný obsah:

- prehliadka a potrebná diagnostika nosných častí mosta,
- demontáž zábradlia, návrh a montáž nového (vrátane úpravy prechodu na zemné teleso násypu), odbúranie ríms-poškodené miesta, v prípade potreby doplnenie výstuže, sanácia, spôsob osadenia zábradlia a zabetónovanie,
- riešenie vedenia IS a cudzích zariadení na moste, po konzultácii so správcom osadenie do vhodne umiestnených chráničiek (elektrické rozvody, prípadne nové stožiare VO atď.)
- výmena zvodidiel a posúdenie výmeny / repasácie stĺpikov na moste, návrh a montáž nových
- riešenie zastávky a prechodu zábradlia na zemné teleso v smere do BA,
- demontáž odvodňovacieho systému a montáž nového,
- demontáž mostných záverov, návrh a montáž nových,
- demontáž starých ložísk a montáž nových, návrh postupu výmeny ložísk s ohľadom na dilatačné celky,
- vyfrézovanie potrebných vrstiev vozovky a chodníka, odbúranie vyrovnávacieho betónu vrátane izolácie až po úroveň hornej plochy nosnej konštrukcie,

- vyčistenie povrchu nosnej konštrukcie a nanosenie spojovacieho náteru, návrh a realizácia novej spriahajúcej dosky a ríms, vrátane opätovného zmonolitnenia nosníkov (podľa návrhu výmeny ložísk),
- návrh a realizácia novej hydroizolácie nosnej konštrukcie mostovky na vozovke a chodníkoch, vrátane obrubníkov,
- návrh a realizácia skladby vozovky a pochôdznej vrstvy chodníkov,
- ošetrovanie kotevných prvkov predpínacích káblov, v potrebnom rozsahu prípadne zainjektovanie káblov predpätia nosníkov,
- sanácia IS po konzultácii so správcom, vloženie vedení do vhodne umiestnených chráničiek, nové stožiare VO a pod.,
- návrh nového zariadenia protinapäťovej ochrany,
- celoplošná sanácia povrchu nosnej konštrukcie, ošetrovanie a doplnenie vhodnými sanačnými vrstvami (návrh postupu sanácie-použiť jednotný, komplexný sanačný systém podľa TP výrobcu), vrátane zmonolitnenia nosníkov, očistenie bočných a spodných povrchov nosníkov, vrátane výstuže tryskaním. Povrchy pred sanáciou musia byť pevné s požadovanou minimálnou pevnosťou v odtrhu. Sanačný systém musí mať vysokú odolnosť voči pôsobeniu mrazu a posypovým soliam. Pre zjednotenie povrchovú vrstvu (náter) aplikovať celoplošne s takými vlastnosťami, aby zabráňovala prieniku chloridov,
- odbúranie bočného dobetónovania nosníkov nad oporami, sanácia záverných múrikov, miest osadení ložísk a úložných prahov, dobetónovania a spätná úprava,
- vyspravenie krytia výstuže pilierov, sanácia úložných prahov a zvislej plochy pilierov,
- sanácia krajných opôr celoplošne (prípadne obetónovanie s pridaním výstuže), pre zjednotenie povrchovú vrstvu (náter) aplikovať celoplošne s takými vlastnosťami, aby zabráňovala prieniku chloridov,
- sanácia dláždenia svahu pod mostom pri oporách (rozobratie, doplnenie dláždenia vyspravenie prepadnutých miest, opätovné osadenie a kompletná obnova špárovania),
- riešenie odvodnenia prechodovej oblasti (aby nedochádzalo k degradácii opôr),
- výmena vrstiev nad prechodovou doskou, vrátane kontroly, ošetrovania a izolácie prechodovej dosky v smere od BA (smer od Petržalky zrealizovaná oprava vrstiev na prechodovou doskou v r. 2021),
- pred mostom (od BA) návrh smerového a výškového vedenia s potrebným návrhom frézovania konštrukčných vrstiev vozovky v potrebnej hrúbke do požadovaného sklonu (podľa navrhnutého klopenia, smerového a výškového vedenia).
- zapracovanie návrhu riešenia cyklotopravy pre mostný objekt. Návrh projektovej dokumentácie, z ktorého možno vychádzať (Projektová dokumentácia „Cyklotrasa Hálova – Rusovská – Kopčianska“) je dostupný na odkaze: <https://www.bratislava.sk/doprava-a-mapy/doprava/dopravne-projekty/-cyklotrasa-chorvatske-rameno-rusovska> (tento návrh nie je finálny a je možné po konzultácii s Objednávateľom a súhlase Objednávateľa zapracovať zmeny pôvodného projektu cyklotrasy na mostnom objekte). Pri návrhu cyklotrasy je potrebné dbať na štandardy Metropolitného inštitútu Bratislavy „Princípy a štandardy priestorov cyklotrás“¹.

Rampa pre peších:

- prehliadka a potrebná diagnostika konštrukcie rampy,
- demontáž zábradlia a montáž nového, doplnenie výstuže a spôsobu osadenia zábradlia a zabetónovanie,
- výmena (odstránenie starých a návrh nových) prechodových častí rampy na mostnú konštrukciu a terén,
- vyfrézovanie potrebných vrstiev chodníka rampy, sanácia ríms, odbúranie vyrovnávacieho betónu vrátane izolácie až po úroveň hornej plochy nosnej konštrukcie,
- vyčistenie povrchu nosnej konštrukcie, sanácia povrchu,
- realizácia novej hydroizolácie a jej ochrany,
- návrh novej pochôdznej vrstvy.

Pri návrhu všetkých prvkov, ktorých sa to týka, je povinnosť uplatňovať

- princípy a štandardy Metropolitného inštitútu Bratislavy, dostupné na tomto odkaze: <https://mib.sk/manual-verejnych-priestorov/principy-a-standardy/> po odsúhlasení s Objednávateľom.
- Technické listy mesta Bratislava dostupné na odkaze: <https://old2.bratislava.sk/sk/technicke-listy-mesta-bratislava>

Súčasťou návrhu PD bude realizácia vo fázach tak, aby doprava mohla byť počas priebehu opravy vedená striedavo jednosmerne, v prípade potreby s organizáciou svetelným dopravným značením a vylúčením pohybu chodcov po moste so zabezpečením náhradnej trasy pre chodcov, prípadne automobilovej dopravy a posúdenie nutnosti ďalších potrebných opráv ďalších prvkov objektu.

Prerokovanie návrhu opravy s príslušnými zložkami ŽSR s predbežným vyjadrením/požiadavkami ŽSR k postupu prác (obmedzenia dopravy, nutnosť výlukových prác, termíny prerokovania podmienok z hľadiska grafikonu dopravy, HMG výluk).

¹ Dostupné na odkaze: https://mib.sk/wp-content/uploads/2023/05/MIB_Principy-a-standardy-priestorov-cyklotras_V1-01-1.pdf

V prípade potreby rozsah opravy doplniť na základe výsledkov prehliadky a realizácie potrebnej diagnostiky mostného objektu a jeho súčastí.

Ďalšie osobitné požiadavky (platí pre všetky časti predmetu zákazky rovnako):

Súčasťou predmetu zákazky je aj správa z obhliadky mostu, kontroly a posúdenia stavu spodnej stavby, nosnej konštrukcie a mostného zvršku s návrhom opatrení na zabezpečenie obnovy funkčnosti a prevádzkyschopnosti tohto objektu.

Ďalšou súčasťou predmetu zákazky je aj výkon autorského dozoru pri realizácii opravy mostu, podľa Prílohy č.12 Rozsah prác autorského dozoru TP 019 – Dokumentácia stavieb ciest.

Zhotoviteľ odovzdá predmet zákazky v nasledovnom počte (platí pre všetky časti predmetu zákazky rovnako):

- a) 6 x v tlačenej forme
- b) 1 x elektronicky (digitálne) USB disku vo formáte (pdf. a dwg.)