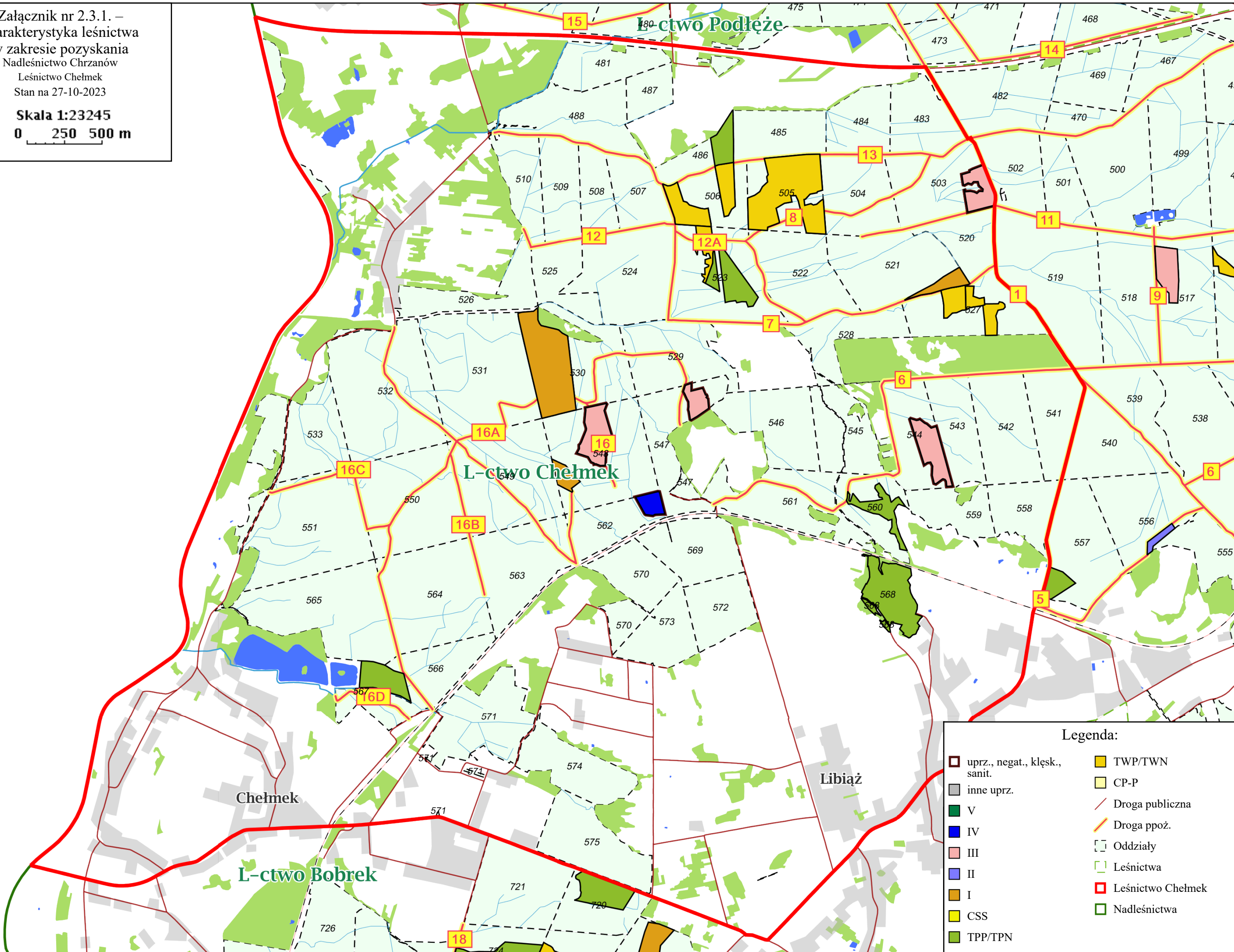




Załącznik nr 2.3.1. –  
charakterystyka leśnictwa  
w zakresie pozyskania  
Nadleśnictwo Chrzanów  
Leśnictwo Chelmek  
Stan na 27-10-2023

Skala 1:23245  
0 250 500 m



Legenda:

- |                               |                   |
|-------------------------------|-------------------|
| uprz., negat., kłesk., sanit. | TWP/TWN           |
| inne uprz.                    | CP-P              |
| V                             | Droga publiczna   |
| IV                            | Droga ppoż.       |
| III                           | Oddziały          |
| II                            | Leśnictwa         |
| I                             | Leśnictwo Chelmek |
| CSS                           | Nadleśnictwa      |
| TPP/TPN                       |                   |

## Charakterystyka leśnictwa w zakresie pozyskania drewna

## Leśnictwo Chełmek

|   |     |   |
|---|-----|---|
| Udział (m3) drewna iglastego [%]  | 75  | % |
| Udział (m3) drewna optymalnego do pozyskania w technologii maszynowej [%] | 62  | % |
| Udział (m3) rębni pierwszych w cięciach rębnych ogółem [%]                | 27  | % |
| Udział (m3) drewna pozyskiwanego z pozycji ze współczynnikiem > 1 [%]     | 49  | % |
| Udział (m3) drewna zerwanego ze współczynnikiem > 1 [%]                   | 29  | % |
| Udział (m3) drewna kłodowanego (WK) iglastego w drewnie W iglastym [%]    | 36  | % |
| Udział (m3) S2 krótkiego (poniżej 1,5 mb) w S2 [%]                        | 4,4 | % |