



Pavel Smutek, DiS.

Janáčkova 764
757 01 Valašské Meziříčí
elpiko@seznam.cz
mobil: 605 860040

Investor: Město Šternberk, Horní náměstí 16, 785 01 Šternberk

Místo stavby: k.ú. Šternberk

VÝPOČET OSVĚTLENÍ

Název akce: **II/445 ŠTERNBERK – CHODNÍKY UL. JESENICKÁ
SO 113 - CHODNÍK TRASA C**

Část: SO 402 - přeložka VO trasa B
Silnoproudá elektrotechnika

Stupeň projektu: PDPS

Vypracoval: Smutek Pavel, DiS.

Zodpovědný projektant: Ing. Luděk Ceker

Zakázka číslo: 19-04-08

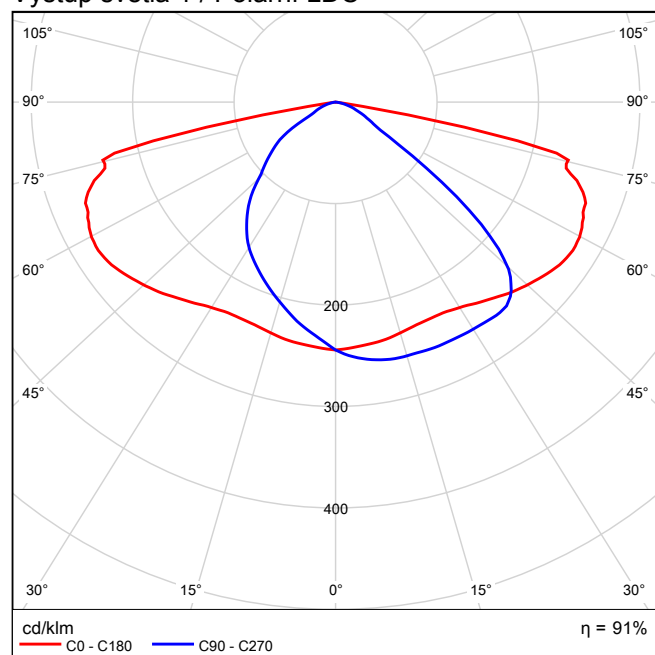
Datum: Duben 2019

Philips BGP621 T25 DM11 LED59/740 NO 1xLED59-4S/740

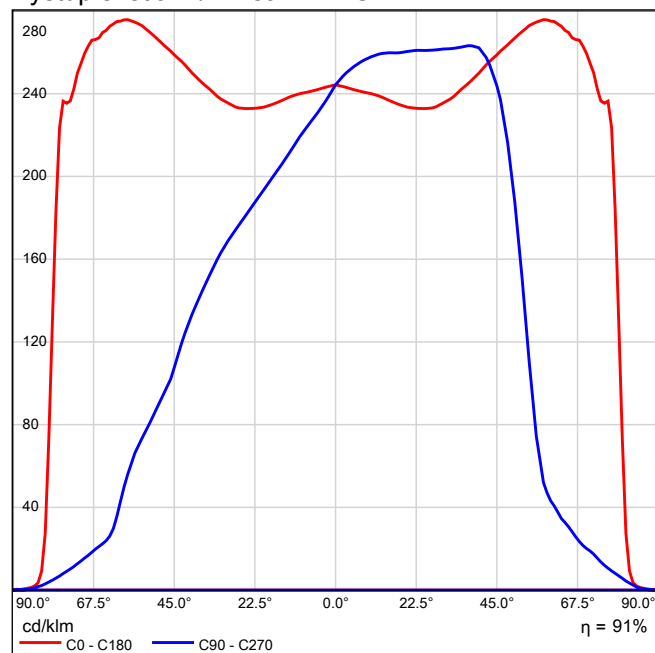
Obrázek svítidla
najdete v našem
katalogu svítidel.

Provozní účinnost: 90.63%
Světelný tok svítidla: 5438 lm
Výkon: 36.0 W
Světelný výtěžek: 151.1 lm/W

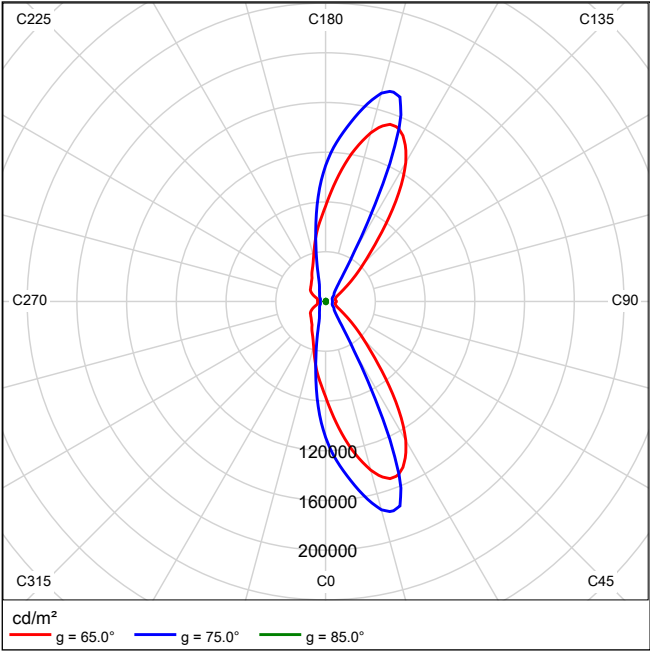
Výstup světla 1 / Polární LDC

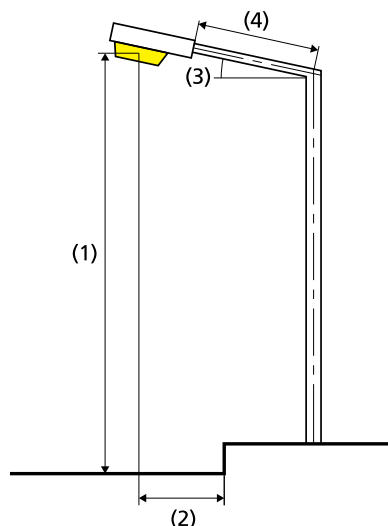
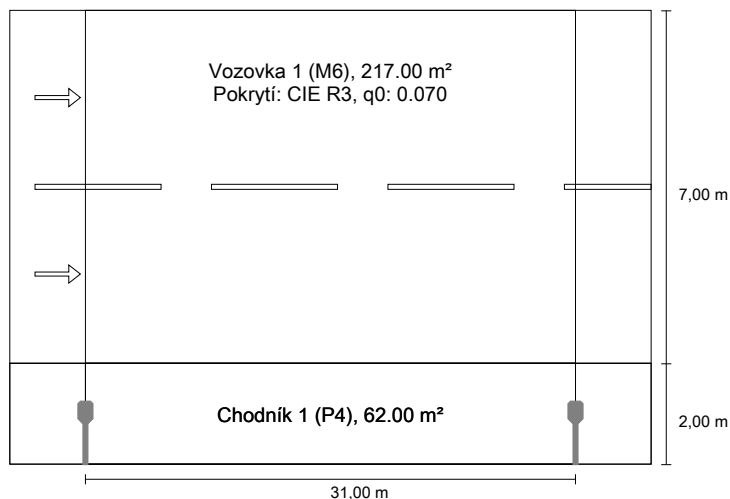


Výstup světla 1 / Lineární LDC



Výstup světla 1 / Diagram jasů





Výsledky pro vyhodnocovací políčka

Činitel údržby: 0.67

Vozovka 1 (M6)

Lm [cd/m²] ≥ 0.30	Uo ≥ 0.35	Ui ≥ 0.40	TI [%] ≤ 20	EIR ≥ 0.30
✓ 0.46	✓ 0.53	✓ 0.81	✓ 11	✓ 0.61

Chodník 1 (P4)

Em [lx] ≥ 5.00 ≤ 7.50	Emin [lx] ≥ 1.00
✓ 7.37	✓ 2.71

Výsledky pro ukazatele energetické účinnosti

Indikátor hustoty výkonu (Dp)	0.018 W/lxm²
Energetický měrný odběr	
Umístění: BGP621 T25 DM11 LED59/740 NO (144.0 kWh/yr)	0.5 kWh/m² yr

Žárovka:	1xLED59-4S/740
Světelný tok (svítidla):	5438.02 lm
Světelný tok (žárovky):	6000.00 lm
Provozní hodiny	
4000 h:	100.0 %, 36.0 W
W/km:	1152.0
Umístění:	jednostranně dole
Vzdálenost sloupů:	31.000 m
Sklon ramene (3):	5.0°
Délka ramene (4):	1.000 m
Výška světelného bodu (1):	8.000 m
Převýšení osvětlovacího zdroje nad vozovkou (2):	-1.000 m

ULR:	0.00
ULOR:	0.00
Nejvyšší hodnoty intenzity světla	
při 70°:	622 cd/klm
při 80°:	204 cd/klm
při 90°:	1.03 cd/klm
Třída intenzity světla:	/

Vždy do všech směrů, které u použitelně nainstalovaného svítidla tvoří stanovený úhel se spodní vertikálou.

Uspořádání splňuje třídu indexu oslnění D.3

Vozovka 1 (M6)

Činitel údržby: 0.67

Rastr: 11 x 6 Body

Lm [cd/m²] ≥ 0.30	Uo ≥ 0.35	UI ≥ 0.40	TI [%] ≤ 20	EIR ≥ 0.30
✓ 0.46	✓ 0.53	✓ 0.81	✓ 11	✓ 0.61

Příslušející pozorovatelé (2):

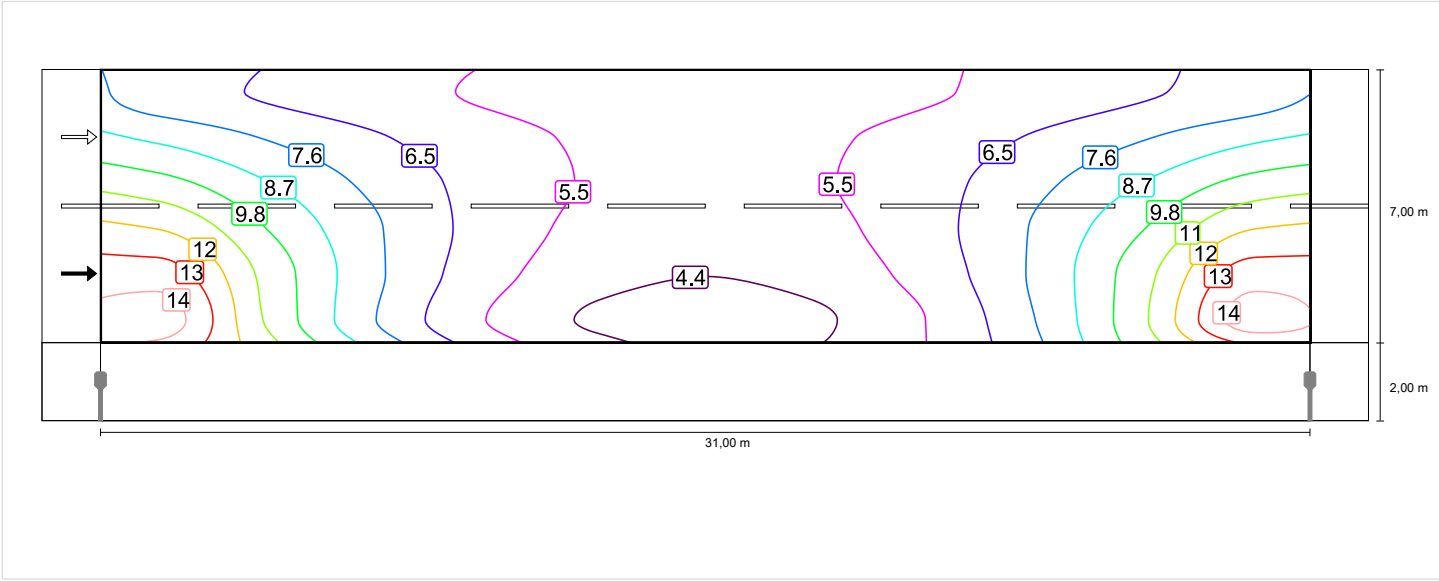
Pozorovatel	Poloha [m]	Lm [cd/m²] ≥ 0.30	Uo ≥ 0.35	UI ≥ 0.40	TI [%] ≤ 20
Pozorovatel 1	(-60.000, 3.750, 1.500)	0.46	0.56	0.81	11
Pozorovatel 2	(-60.000, 7.250, 1.500)	0.51	0.53	0.84	8

Vozovka 1 (M6)

Činitel údržby: 0.67
Rastr: 11 x 6 Body

Lm [cd/m²] ≥ 0.30	Uo ≥ 0.35	UI ≥ 0.40	TI [%] ≤ 20	EIR ≥ 0.30
✓ 0.46	✓ 0.53	✓ 0.81	✓ 11	✓ 0.61

Horizontální intenzita osvětlení



Měřítko: 1 : 200

Pozorovatel 1

Pozorovatel 2

Chodník 1 (P4)

Činitel údržby: 0.67

Rastr: 11 x 3 Body

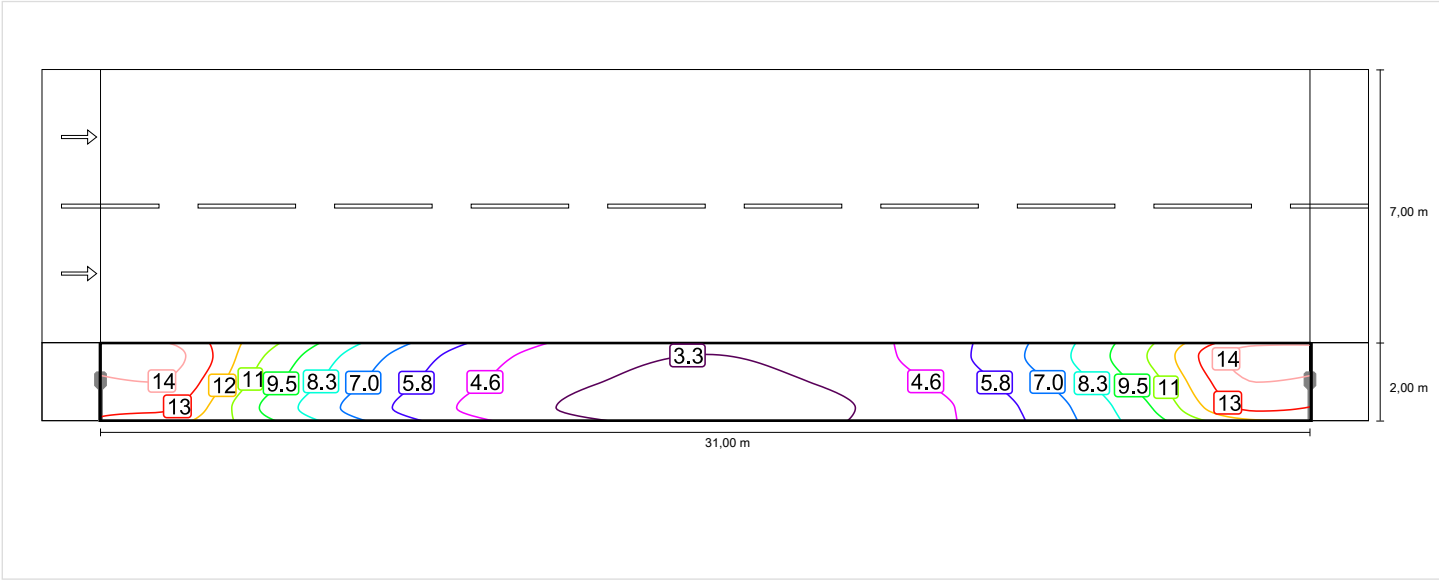
Em [lx] ≥ 5.00 ≤ 7.50	Emin [lx] ≥ 1.00
✓ 7.37	✓ 2.71

Chodník 1 (P4)

Činitel údržby: 0.67
Rastr: 11 x 3 Body

Em [lx]	Emin [lx]
≥ 5.00	≥ 1.00
≤ 7.50	
✓ 7.37	✓ 2.71

Horizontální intenzita osvětlení



Měřítko: 1 : 200