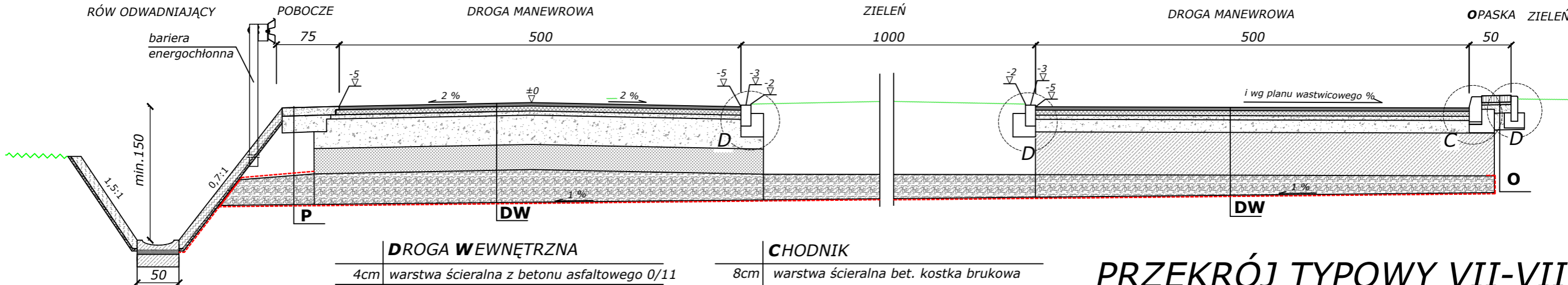


PRZEKRÓJ TYPOWY VI-VI

wymiary w [cm], skala 1:50



	DROGA WEWNĘTRZNA
4cm	warstwa ścieralna z betonu asfaltowego 0/11
6cm	warstwa wiążąca z betonu asfaltowego 0/16
5cm	podbudowa z kruszywa łamanego stabilizowanego mech. 0/31,5
30cm	kruszywo łamane stabilizowane mech. o uziarnieniu ciągłym 0/63
45cm	kruszywo łamane stabilizowane mech. o uziarnieniu ciągłym 63/120
śr. 30cm	warstwa odsączająca - pospółka
---	geowłóknina separacyjna
śr. 120cm	ŁĄCZNIE

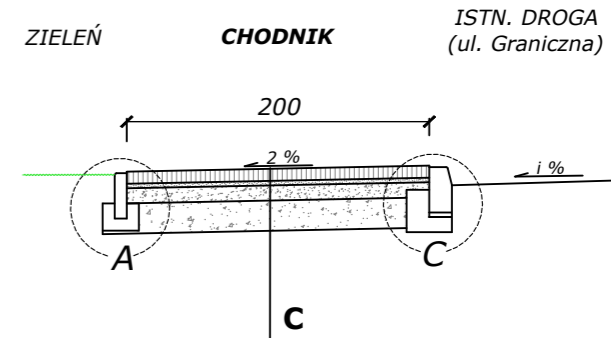
	CHODNIK
8cm	warstwa ścieralna bet. kostka brukowa typ prostokąt kolor szary
3cm	podsyпка cementowo-piaskowa
5cm	podbudowa z kruszywa łamanego stabilizowanego mech. 0/31,5
25cm	kruszywo łamane stabilizowane mech. o uziarnieniu ciągłym 0/63
41cm	ŁĄCZNIE

	POBOCZE
---	<i>skropienie emulsją + grys</i>
10cm	<i>nawierzchnia z destruktu asfaltowego</i>
---	<i>skropienie emulsją</i>
30cm	<i>podbudowa z kruszywa łamanego stabilizowanego mechanicznie 0/63</i>
30cm	ŁĄCZNIE

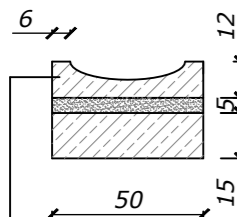
	OPASKA
8cm	warstwa ścieralna bet. kostka brukowa typ prostokąt kolor szary
3cm	podsyпка cementowo-piaskowa
5cm	podbudowa z kruszywa łamanego stabilizowanego mech. 0/31,5
25cm	kruszywo łamane stabilizowane mech. o uziarnieniu ciągłym 0/63
41cm	ŁĄCZNIE

PRZEKRÓJ TYPOWY VII-VII

wymiary w [cm], skala 1:50

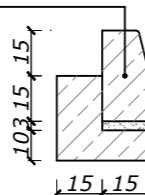


SZCZEGÓŁ "B"
wymiały w [cm]
skala 1:25



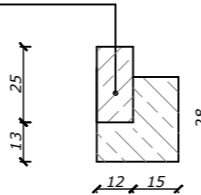
bet. korytka ściekowe o wym.
50x12x50 ułożone na podsypce
cem.-pias. 1:4 gr. 5cm, oparte
na ławie bet.- beton C12/15
0,112 m³/mb

SZCZEGÓŁ "C"
wymiary w [cm]
skala 1:25



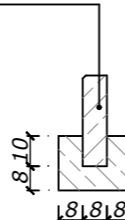
krążek bet. typ "A" wibroprasowany
o wym. 15x30x100cm oparty na ławie
bet. z oporem
- beton C12/15 0,057 m³/mb

SZCZEGÓŁ "D"
wymiary w
[cm] skala 1:25



opornik bet. wibroprasowany
o wym. 12x25x100cm
posadowiony bezpośrednio
na wilgotnym, świeżym
i niestężonym betonie, ława
bet. z oporem - beton C16/20
0,0576 m³/mb

SZCZEGÓŁ "A"
wymiary w [cm]
skala 1:25



obrzeże bet. o wym 8x30x100 cm
posadowione bezpośrednio na wilgotnym
świeżym i nieścężonym betonie, ława
betonowa z oporem -beton C12/15
0,0352m³/mb



PRACOWNIA INŻYNIERSKA S1 MARCIN HAJOST

43-300 Bielsko - Biała, ul. Barlickiego 15/6

NIP 549-164-37-72 | pracownias1@onet.pl | tel. 500 107 085 | tel/fax: (33) 499 97 55

temat projektu:	Przebudowa ul. Kowalczyka w Brzezince		
inwestor:	Gmina Andrychów Rynek 15, 34-120 Andrychów		
adres inwestycji:	ul. T. Kowalczyka, Brzezinka Dolna, gm. Andrychów jednostka ewid.: 121801_5 Andrychów, obręb: 0001 Brzezinka, jedn. ewid.: 121801_5 Andrychów; obręb ewid.: 0006 Targanice		
tytuł rysunku:	Przekrój typowy VI-VI, VII-VII		
stadium:	Projekt wykonawczy		
branża:	Drogowa		
Projektował:	inż. Marcin Hajost nr upr. SLK/2005/PWOD/07		
Sprawdził:	mgr inż. Dariusz Gęga nr upr. SLK/8946/PBD/19		
data:	05.2021	skala:	1:25/50
		nr rys.	3.2