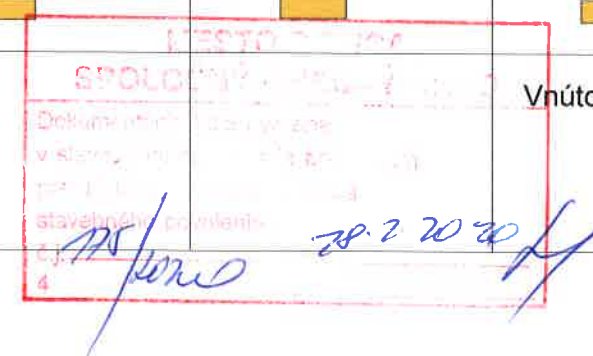


Položka	101	102	103	104	105	106	107	
Schématický obrázok								
Rozmer	60/75	100/50	120/150	100/240	90/240	90/240	180/220	80/120
Typ					EI 30/B3-CO			
Popis	Okno plastové zaklené izolačným 3sklom K 0,7 5-komorové otváravosklopné	Okno plastové zaklené izolačným 3sklom K 0,7 5-komorové otváravosklopné	Okno plastové zaklené izolačným 3sklom K 0,7 5-komorové otváravosklopné	Vchodové dvere plastové zakl. izol 3sklom 5-komorové jednokridlové otv. pravé s nadsvetlíkom	Vchodové dvere plastové s nadsvetlíkom zakl. izol 3sklom K 0,7 5-komorové dverné kridlo zasklené otváranie pravé protipožiarne	Vchodové dvere plastové zakl. izol 3sklom 5-komorové jednokridlové otv. pravé s nadsvetlíkom	Balkónové dvere plastové zakl. izol 3sklom k 0,7 5-komorové dvojkrídlové	Strešné okno Fakro k= 0,7 sklopné
Kusov	Prízemie	1	1	2	1	1	1	
	Poschodie						1	4
	Spolu	1	1	2	1	1	2	4
Parap vonk.	Elox hliník š 15 cm	Elox hliník š 15 cm	Elox hliník š 15 cm					
Parap. vnútorný	Werzalit š 25,0cm	Werzalit š 25,0cm	Werzalit š 25,0cm					
Zasklenie	Priehľ. sklom	Priehľ. sklom	Priehľ. sklom	Priesv. sklom	Priesv. sklom	Priesv. sklom	Priehľ. sklom	Priehľ. sklom
Farba								
Poznámky	Vnútorné žaluzie	Vnútorné žaluzie	Vnútorné žaluzie				Vnútorné žaluzie	Vnútorné žaluzie



4.

Projekcia pozemných stavieb

Ing. Valla František

908 01 kúty Športová ul.358

Stavebník: Poľnohospodárske družstvo ,Holleho 406 Kúty




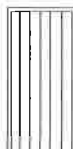


Miesto stavby:Kúty Parc.č. 964,963

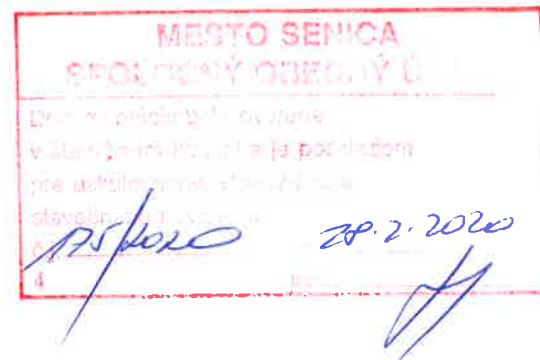
Projekt: Predajňa PD Kúty

Architektonické a Stavebné riešenie -projekt k S.P.

St. časť: Výkaz okien

Nakreslil: Valla Č. plánu: 15. Mierka: 1 : 100 Datum: 03.12.2018

Položka	1		2		3		4		5		6		6	
Schématický obrázok														
Rozmer	70/197		80/197		80/197+40		90/197+40		90/197		80/120		90/197	
Typ														
Popis	Dvere vnútorné plné jasen do drevenej zárubne		Dvere vnútorné plné jasen do drevenej zárubne		Dvere vnútorné plné Jasen do drevenej zárubne s nadsvetlíkom		Dvere vnútorné plné Jasen do drevenej zárubne s nadsvetlíkom		Dvere vnútorné skládacie jasen do drevenej zárubne		Dvere vnútorné skládacie biele so sklápajúcimi Schodmi Protipožiarne a tepelne izolované		Dvere vnútorné plné jasen do drevenej zárubne	
Otváranie	L	P	L	P	L	P	L	P	L	P			L	P
Kusov	Prízemie			2			1	1					1	
	Poschodie	1		1	1	1			1		1			
	Spolu	1		3	1	1	1	1	1		1		1	
Zárubeň			drevená š. 120 mm		drevená š 120+250 mm		drevená š.250mm						drevená š. 120 mm	
Prah														
Zasklenie					Priehľadným sklom		Priehľadným sklom							
Farba														
Poznámky			Zámok vložkový		Zámok vložkový		Zámok vložkový						Zámok vložkový	



Projekcia pozemných stavieb

Ing. Valla František

908 01 Kúty Športová ul. 358

Stavebník: Poľnohospodárske družstvo ,Hollého 406 ,908 01 Kúty

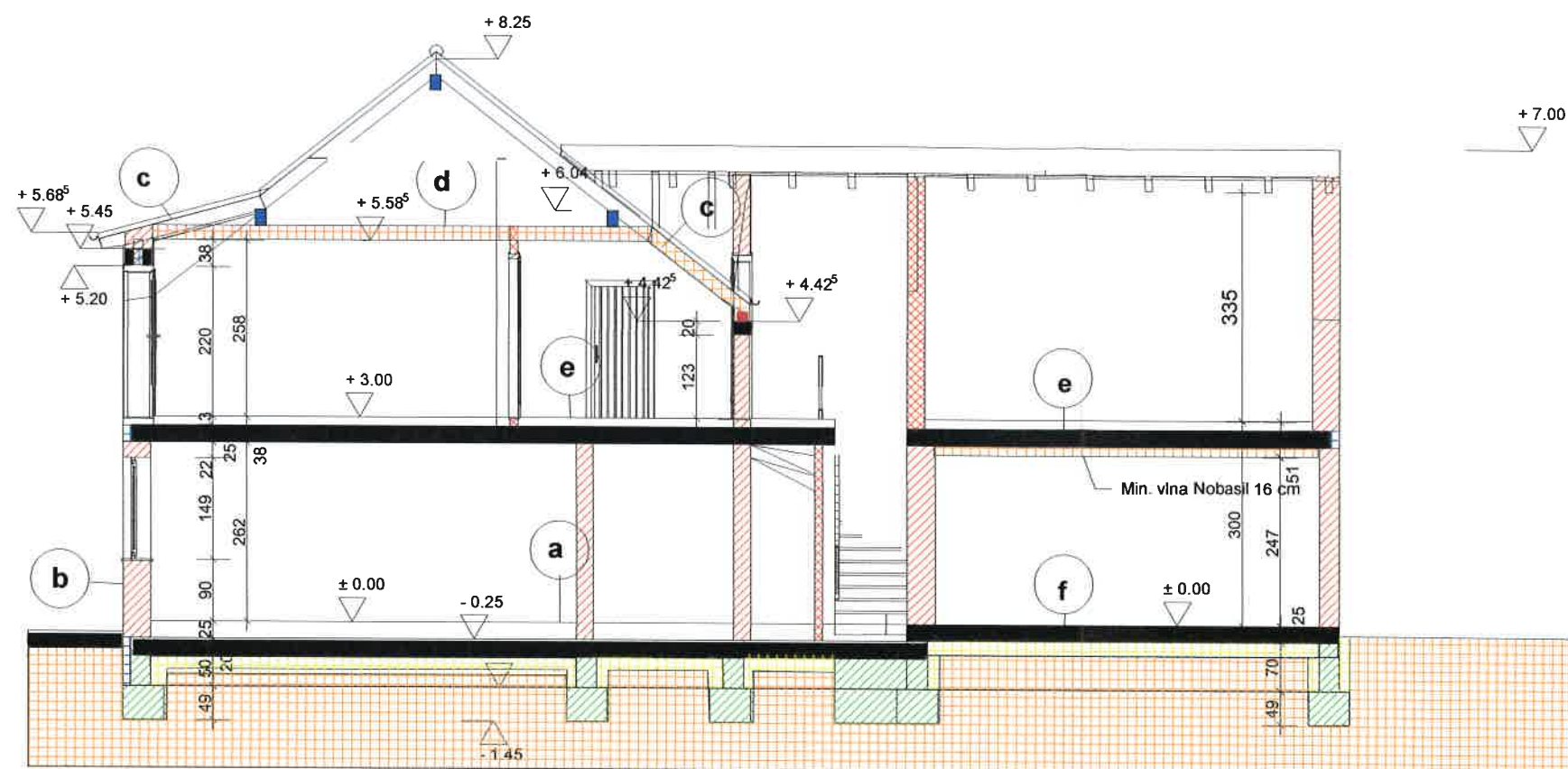
Miesto stavby : Kúty Parc. č. 964,963

Projekt: Predajňa PD Kúty

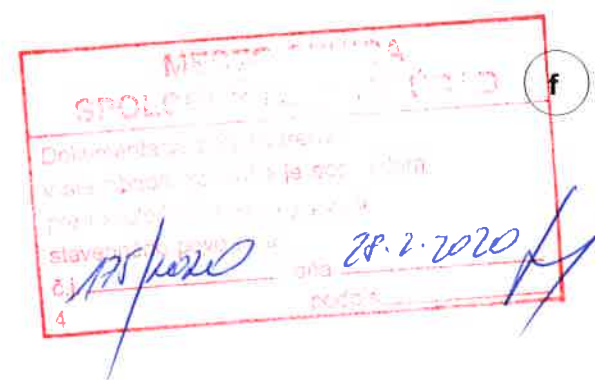
Architektonicke a Stavebné riešenie -projekt k S.P.

St. časť: Výkaz dverí

Nakreslil: Č. plánu: 14 Mierka: 1 : 100 Datum: 03.12.2018



Keramická dlažba	1,0cm
cementový poter	6,0cm
Polystyrénová doska podl. kúrenie	5,8cm
Styrodur	12,0cm
izolácia Hydrobit 2* natavený	1,0cm
Železobet. doska	20,0 cm
Štrkový násyp fr.16/32	30 cm
Udusaný násyp	
Rastlá zemina	
Fasádna omietka Baumit	1,0cm
Vonkajšia tepelnoizol omietka	3,0cm
Tehlové murivo Heluz 2in1	38,0cm
Vnútná omietka	1,5cm
Strešná krytina keramická na debnenie a	
laťovanie	12,5cm
paropriepustná fólia Tyvek	
konštrukcia pre fúkanú izoláciu	22,0cm
Parotesná zábrana Hygrodiode	
sádrokartón protipožiarne 30min	1,5cm
Doska Fermacel	1,5 cm
debnenie OSB dosky	1,5cm
paropriepustná fólia Tyvek	
konštrukcia pre fúkanú izoláciu	22,0cm
Parotesná zábrana Hygrodiode	
sádrokartón protipožiarne 30min	1,5cm
stierka	
Laminátová podlaha	1,0cm
cementový poter	6,0cm
Polystyrénová doska podl. kúrenie	5,8cm
Železobet. stropná doska	25,0 cm
Nobasil nad parkoviskami	12,0 cm
Bet. dlažba	12,0cm
izolácia Hydrobit 2* natavený	1,0cm
Železobet. doska	20,0 cm
Štrkový násyp fr.16/32	30 cm
Udusaný násyp	
Rastlá zemina	



PROJEKCIA POZEMNÝCH STAVIEB

Ing. Valla František

908 01 Kúty, Športová ul 358

Stavebník: Poľnohospodárske družstvo Kúty

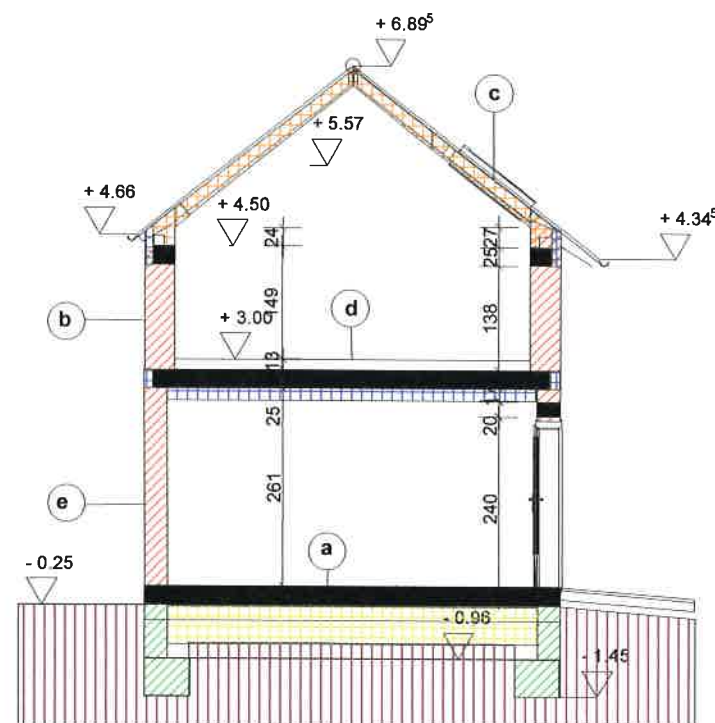
Miesto stavby: Kúty č. parcely 964,963

Projekt: Predajňa PD Kúty

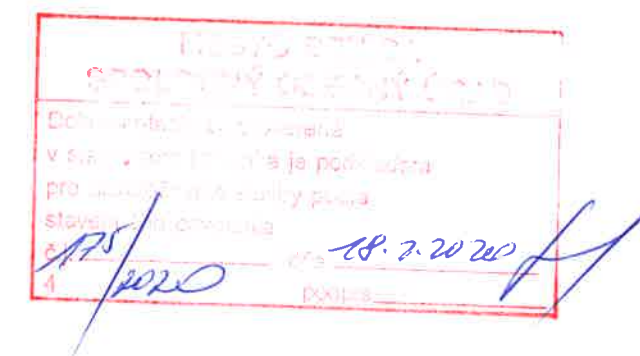
Architektonické a stavebné riešenie projekt pre SP

St. časť: Rez Pozdĺžny C-C'

Nakreslil: Ing. Valla F. Č. plánu: 8. Mierka: 1 : 100 Datum: 04.12.2018



a	Betónová dlažba cementový poter izolácia Hydrobit 2* natavený Železobet. doska Štrkový násyp fr.16/32 Udusaný násyp Rastlá zemina	4,0cm 6,0cm 1,0cm 20,0 cm 30 cm
b	Fasádna omietka Baumit Vonkajšia tepelnoizol omietka Tehlové murivo Heluz 2in1 Vnútoraná omietka	1,0cm 3,0cm 38,0cm 1,5cm
c	Strešná krytina keramická na debnenie a laťovanie paropriepustná fólia Tyvek konštrukcia pre fúkanú izoláciu Parotesná zábrana Hygrodiode sádkokartón protipožiarny 30min	12,5cm 30,0cm 1,5cm
d	Laminátová podlaha cementový poter Polystyrénová doska podl. kúrenie Železobet. stropná doska Zateplený podhľad min. vlna fasádny Nobasil	1,0cm 6,0cm 5,8cm 25,0 cm 16,0 cm
e	Fasádna omietka Baumit Vonkajšia tepelnoizol omietka Tehlové murivo Heluz Vnútoraná omietka	1,0cm 3,0cm 30,0cm 1,5cm



PROJEKCIA POZEMNÝCH STAVIEB

Ing. Valla František

908 01 Kúty, Športová ul 358

Stavebník: Poľnohospodárske družstvo Kúty

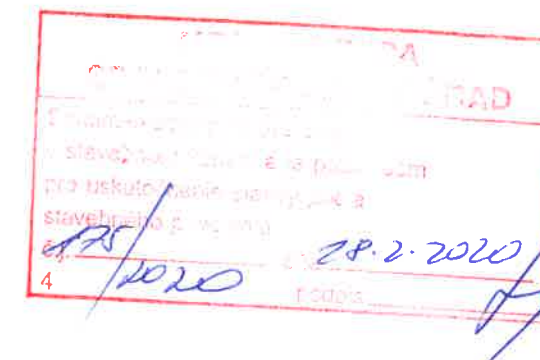
Miesto stavby: Kúty č. parcely 964,963

Projekt: Predajňa PD Kúty

Architektonické a stavebné riešenie projekt pre SP

St. časť: Rez Priechy B-B'

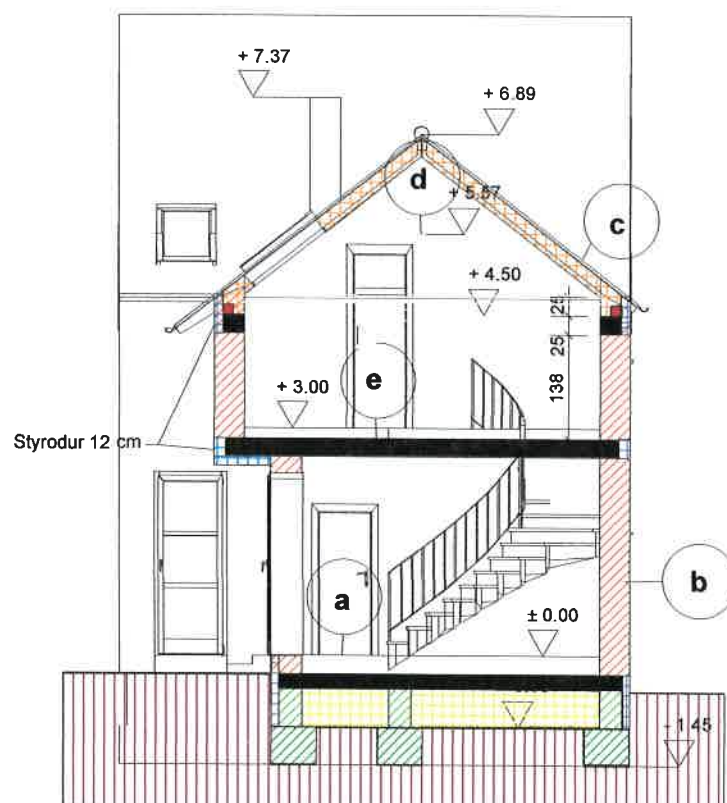
Nakreslil: Ing. Valla F. Č. plánu: 7. Mierka: 1 : 100 Datum: 04.12.2018



4

Nakreslil: Ing. Valla F. Č. plánu: 5. Mierka: 1 : 100 Datum: 04.12.2018





a

b

c

d

e

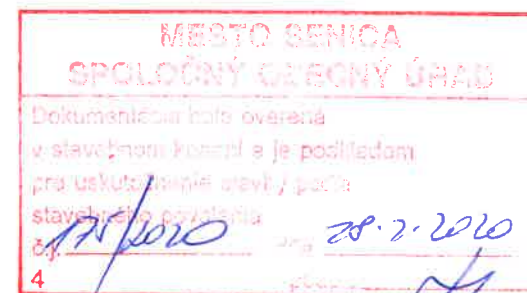
Keramická dlažba 1,0cm
cementový poter 6,0cm
Polystyrénová doska podl. kúrenie 5,8cm
Styrodur 12,0cm
izolácia Hydrobit 2* natavený 1,0cm
Železobet. doska 20,0 cm
Štrkový násyp fr.16/32 30 cm
Udusaný násyp
Rastlá zemina

Fasádna omietka Baumit 1,0cm
Vonkajšia tepelnoizol omietka 3,0cm
Tehlové murivo Heluz 2in1 38,0cm
Vnútoraná omietka 1,5cm

Strešná krytina keramická na debnenie a laťovanie 12,5cm
paropriepustná fólia Tyvek
konštrukcia pre fúkanú izoláciu 30,0cm
Parotesná zábrana Hygrodiode
sádrokartón protipožiarly 30min 1,5cm

Doska Fermacel 1,5 cm
debnenie OSB dosky 1,5cm
paropriepustná fólia Tyvek
konštrukcia pre fúkanú izoláciu 30,0cm
Parotesná zábrana Hygrodiode
sádrokartón protipožiarly 30min 1,5cm
stierka

Laminátová podlaha 1,0cm
cementový poter 6,0cm
Polystyrénová doska podl. kúrenie 5,8cm
Železobet. stropná doska 25,0 cm



PROJEKCIA POZEMNÝCH STAVIEB

Ing. Valla František

908 01 Kúty, Športová ul 358

Stavebník: Poľnohospodárske družstvo Kúty

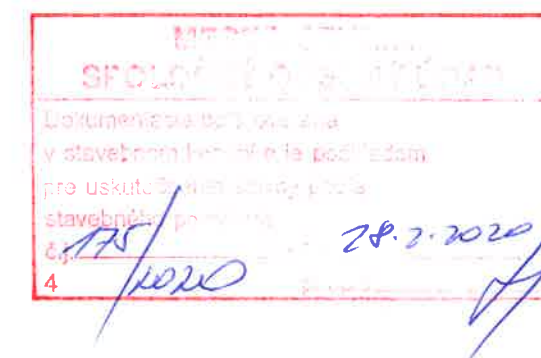
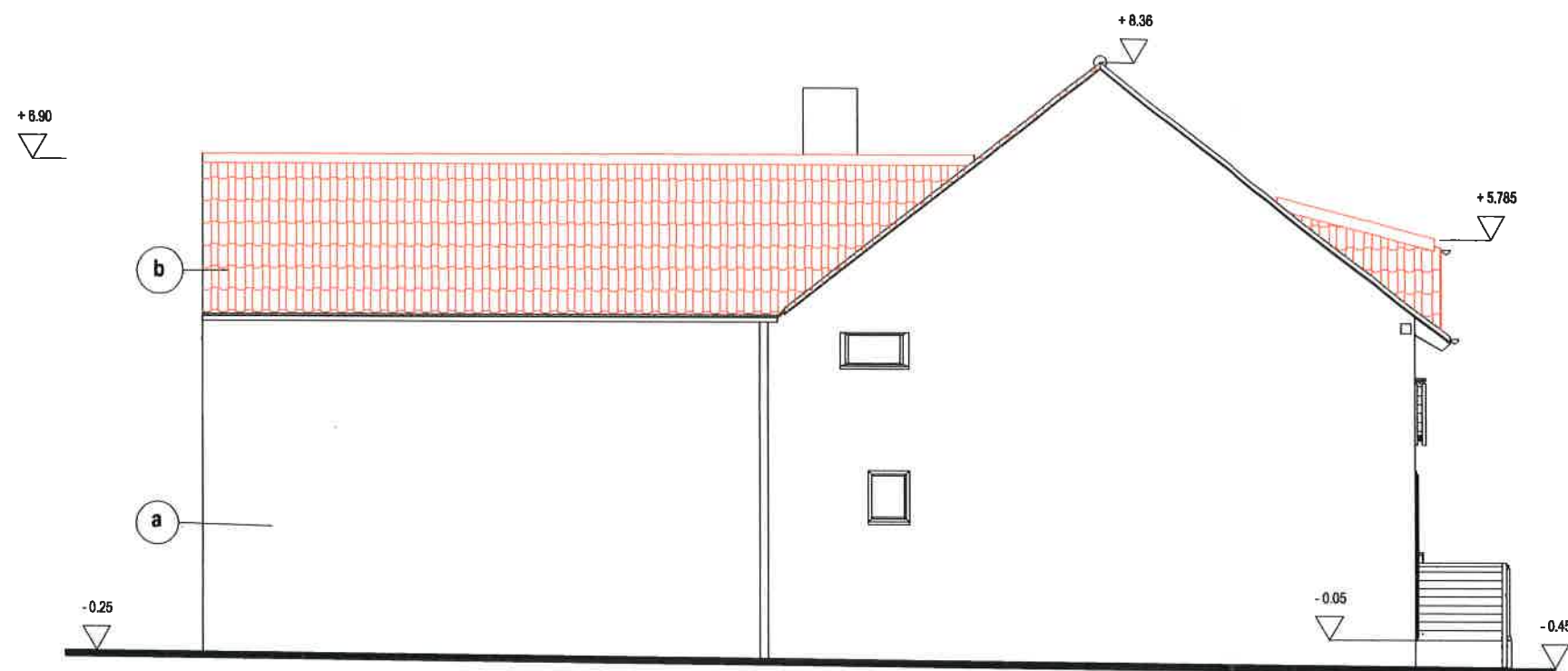
Miesto stavby: Kúty č. parcely 964,963

Projekt: Predajňa PD Kúty

Architektonické a stavebné riešenie projekt pre SP

St. časť: Rez Priečny A-A

Nakreslil: Ing. Valla F. Č. plánu: 6. Mierka: 1 : 100 Datum: 04.12.2018



- a fasádna omietka silikónová
- b betónová krytina Bramac červená



PROJEKCIA POZEMNÝCH STAVIEB

Ing. Valla František

908 01 Kúty, Športová ul 358

Stavebník: Poľnohospodárske družstvo Kúty

Miesto stavby: Kúty č. parcely 964,963

Projekt: Predajňa PD Kúty

Architektonické a stavebné riešenie projekt pre SP

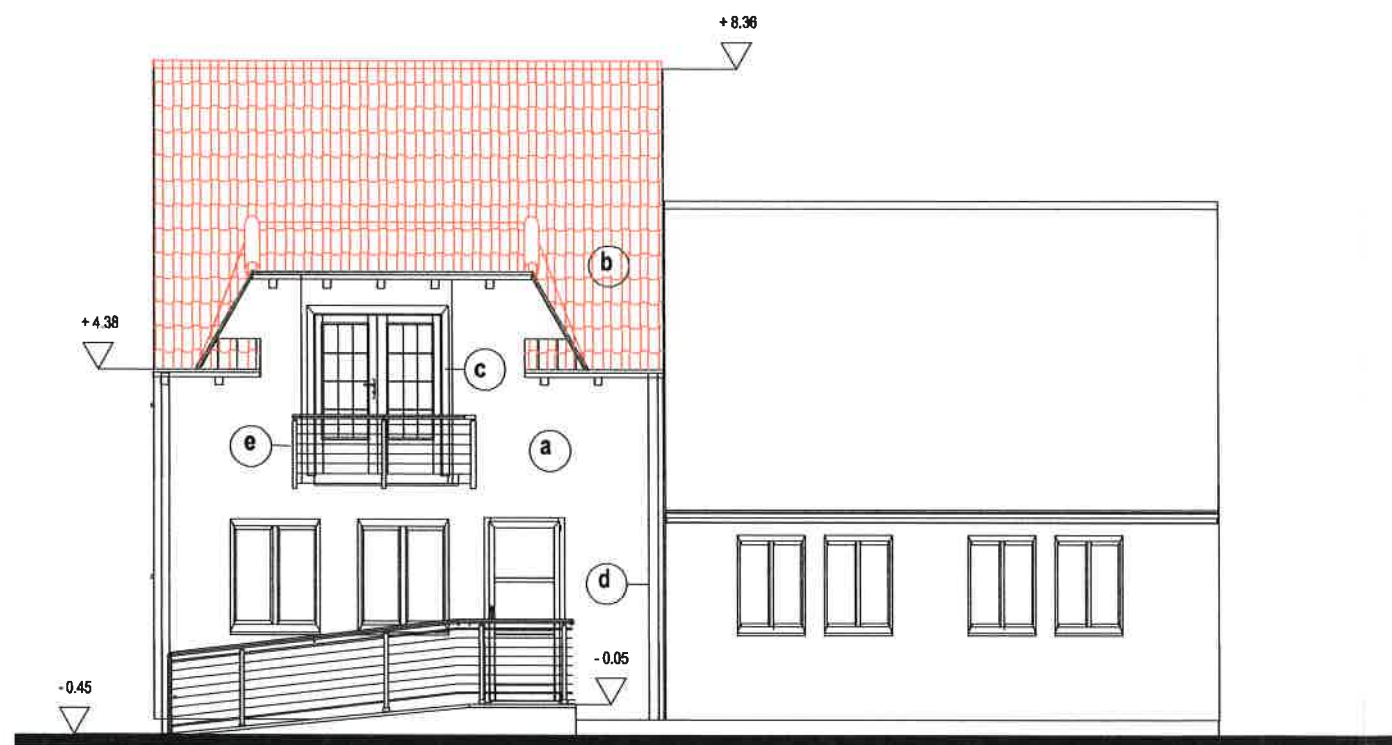
St. časť: Pohľad východný

Nakreslil: Ing. Valla F.

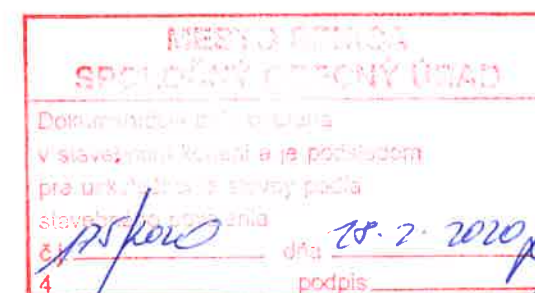
Č. plánu: 11.

Mierka: 1 : 100

Datum: 03.12.2018



- (a) fasádna omietka silikónová
- (b) betónová krytina Bramac červená
- (c) okenné rámy a drevené prvky farba hnedá
- (d) klampiarske výrobky meď
- (e) oceľové prvky nerez



4.



PROJEKCIA POZEMNÝCH STAVIEB

Ing. Valla František

908 01 Kúty, Športová ul 358

Stavebník: Poľnohospodárske družstvo Kúty

Miesto stavby: Kúty č.parcely 964,963

Projekt: Predajňa PD Kúty

Architektonické a stavebné riešenie projekt pre SP

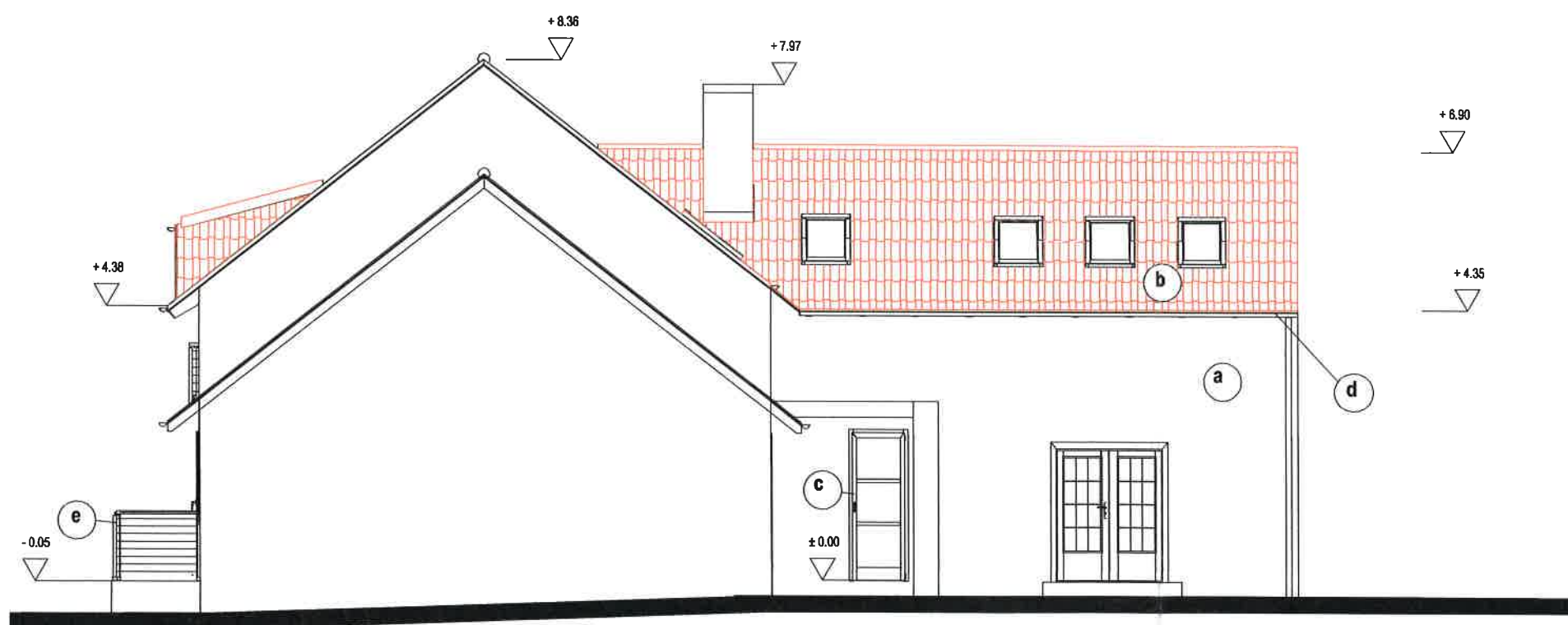
St. časť: Pohľad severný

Nakreslil: Ing. Valla F.

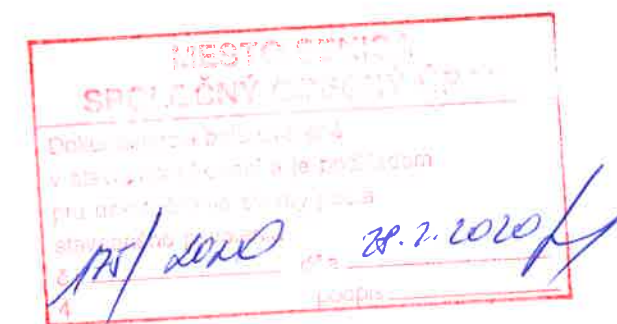
Č. plánu: 9

Mierka: 1 : 100

Datum: 03.12.2018



- a fasádna omietka silikónová
- b betónová krytina Bramac červená
- c okenné rámy a drevené prvky farba hnedá
- d klampiarske výrobky meď
- e oceľové prvky nerez



4.



PROJEKCIA POZEMNÝCH STAVIEB

Ing. Valla František

908 01 Kúty, Športová ul 358

Stavebník: Poľnohospodárske družstvo Kúty

Miesto stavby: Kúty č. parcely 964, 963

Projekt: Predajňa PD Kúty

Architektonické a stavebné riešenie projekt pre SP

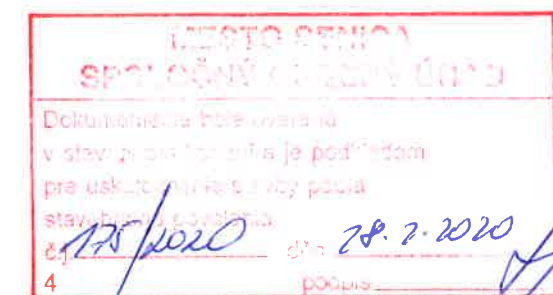
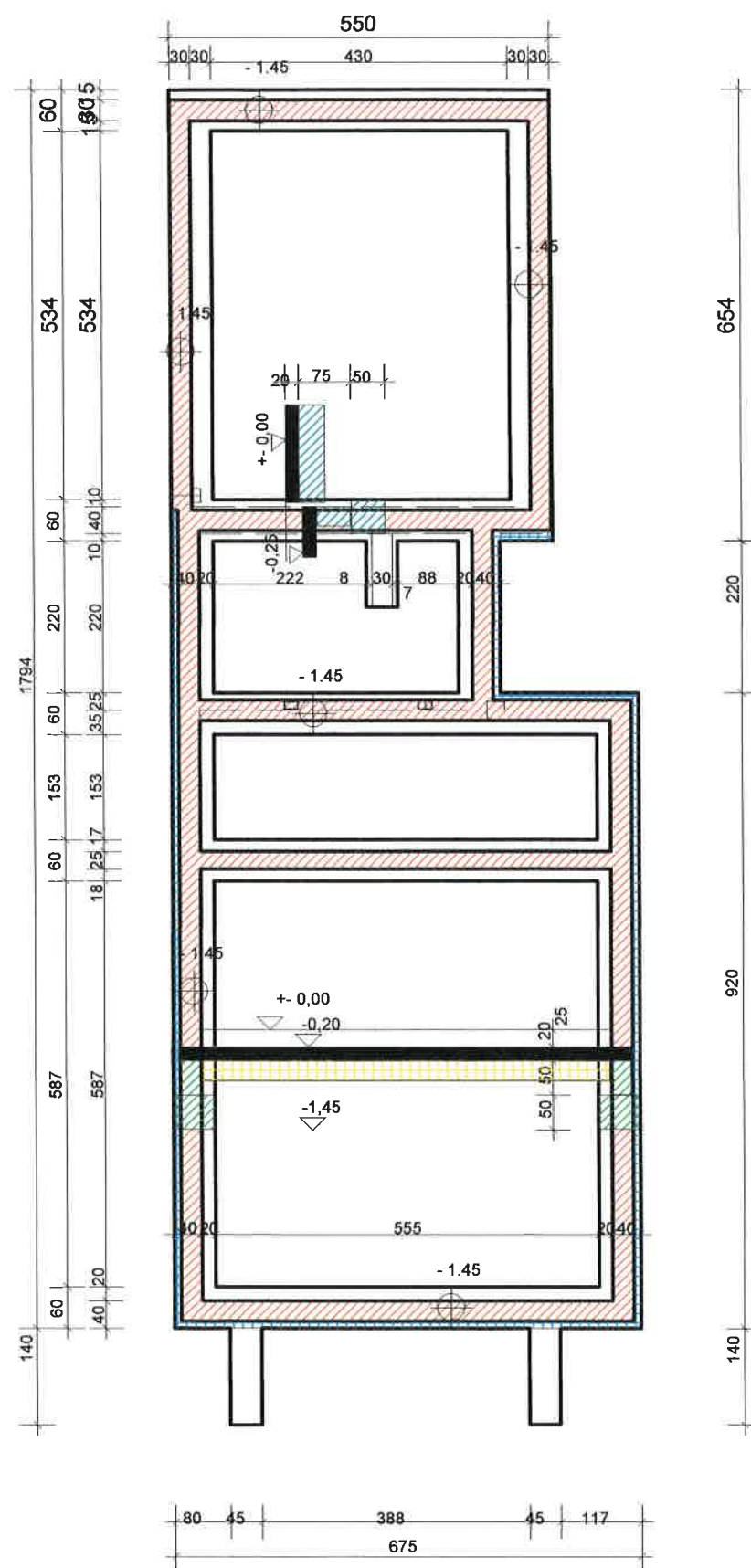
St. časť: Pohľad západný

Nakreslil: Ing. Valla F.

Č. plánu: 10.

Mierka: 1 : 100

Datum: 03.12.2018



Základová špára - 1,45
 Upravený terén -0,45
 hladina spodnej vody ca - 1,50
 Základy sú železobetónové Betón C25/30 sp.hr -1,45hor.hr -0,95
 Nadzakl. murivo šalovacie dielce sp. hr.-0,95 hor.hr -0,45
 Udusanie štrkového podsypu 0,50 kp/cm²
 Izolácie proti zemnej vlhkosti
 Tepelná izolácia sp. hr.-0,95 horná hr. -0,25 XPS 10cm
 V základových pásoch zabudovať uzemnenie 10 mm
 podľa projektu elektroinštalácií

Prieryzy cez základové pásy a steny a cez
 základovú dosku budú prevedené
 podľa projektu zdravotníckej - výkres základov



PROJEKCIA POZEMNÝCH STAVIEB

Ing. Valla František

908 01 Kúty, Športová ul 358

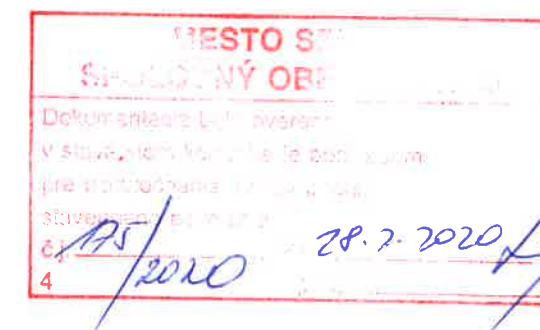
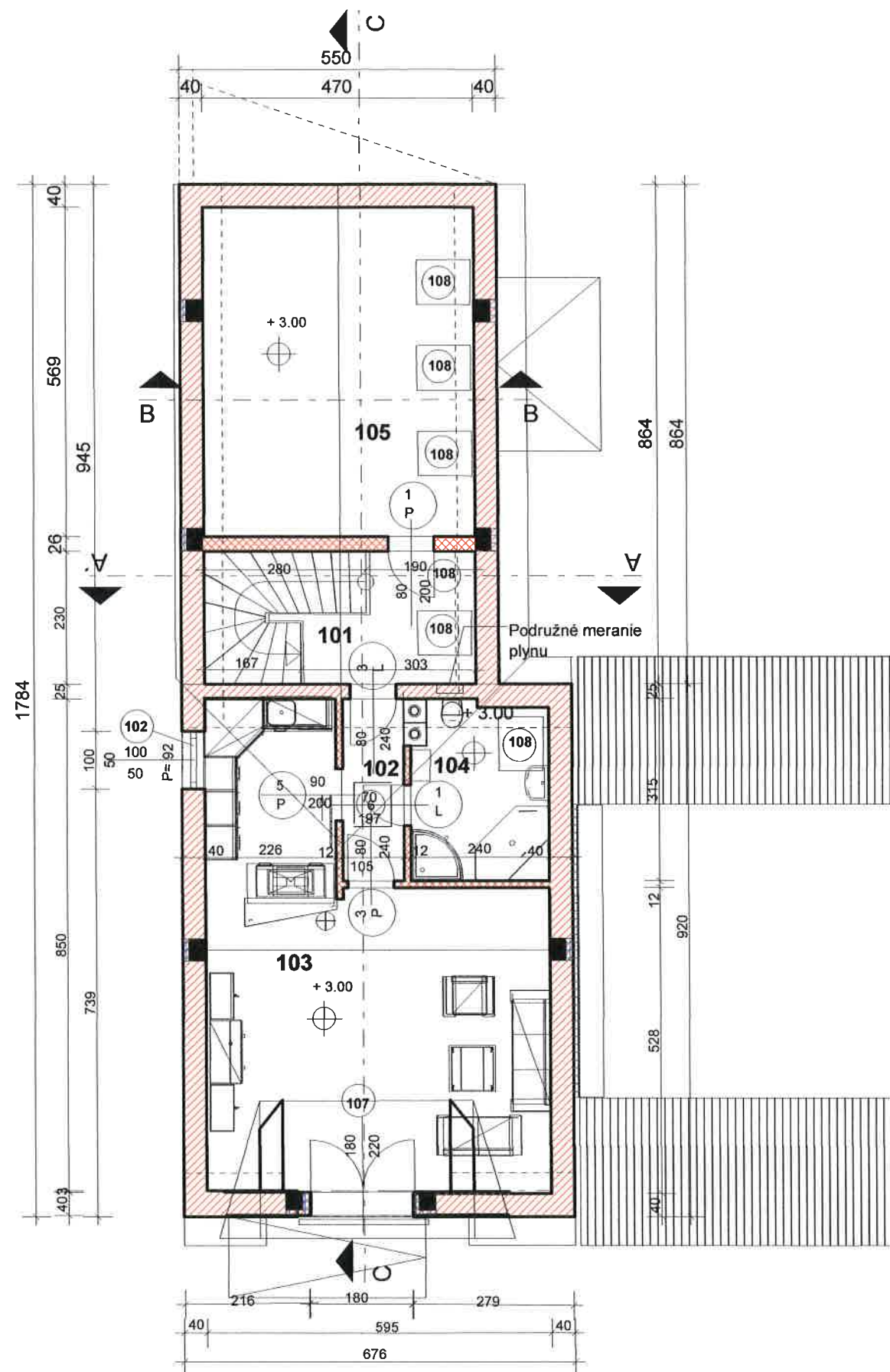
Stavebník: Poľnohospodárske družstvo Kúty

Miesto stavby: Kúty č.parcely 964,963

Projekt: Predajňa PD Kúty

St. časť: Základy

Nakreslil: Ing. Valla F. Č. plánu: 2. Mierka: 1 : 100 Datum: 03.12.2018



Legenda :

Pol.	Názov	M2	Povrchová úprava			Poznámky
			Podlaha	Steny	Strop	
101	Schody	12,27	Keramická.dlažba	Vpc. omietka	Sádrokartón F30	Sokel v. 10 cm
102	Chodba	3,31	Laminát.parkety	Vpc. omietka	Sádrokartón F30	
103	Denná miestnosť	38,49	Keramická.dlažba	Vpc. omietka	Sádrokartón F30	Ker. obkl. v 200
104	Kúpeľňa	7,47	Laminát.parkety	Vpc. omietka	Sádrokartón F30	
105	Povala	26,70	cem. poter	Vpc. omietka	Sádrokartón F30	Sokel v. 10 cm

Poznámky:

Murivo obvodové Heluz 38 2in1, vnútorné Heluz 25
Nosné konštrukcie budú prevedené podľa výkresu statiky
Drážky a prierazy budú prevedené podľa výkresov inštalácií
Susedné stávajúce stavby budú oddelené v štítových plochách lepenkou a izoláciou XPS 2 cm

	Murivo tehlové - nový stav		Priečky tehlové na MVC
	Zateplené steny		Betónové konštrukcie B20
	Murivo tehlové - stávajúci stav		Výbúrané konštrukcie
	Železobetónové konštrukcie		



PROJEKCIA POZEMNÝCH STAVIEB

Ing. Valla František

908 01 Kúty, Športová ul 358

Stavebník: Poľnohospodárske družstvo Kúty

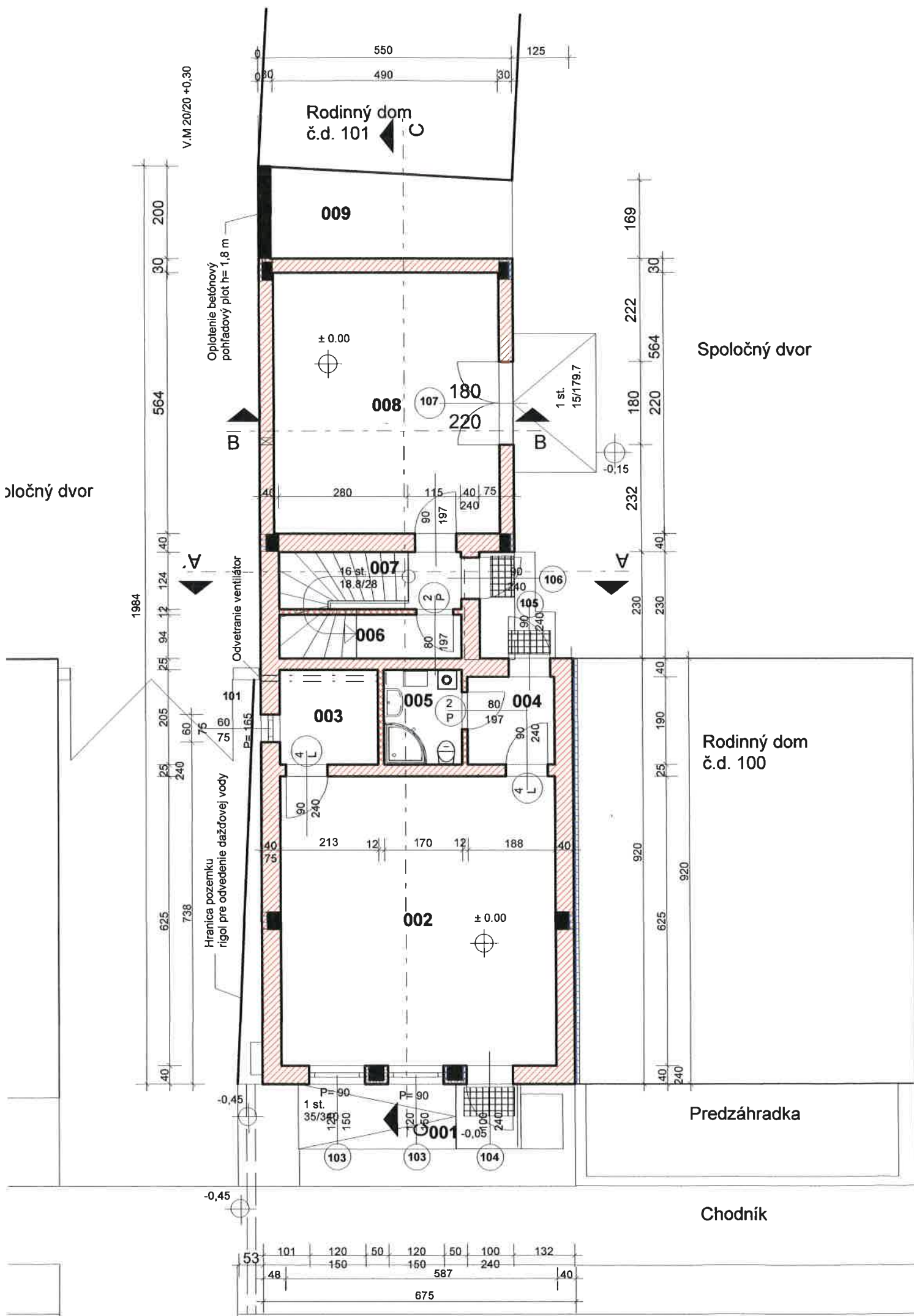
Miesto stavby: Kúty č.parcely 964,963

Projekt: Predajňa PD Kúty

Architektonické a stavebné riešenie projekt pre SP

St. časť: Pôdorys podkrovia

Nakreslil: Ing. Valla F. Č. plánu: 3. Mierka: 1 : 100 Datum: 03.12.2018



Legenda :

Pol.	Názov	M2	Povrchová úprava		Strop	Poznámky
			Podlaha	Steny		
001	Vstupná rampa	13,86	Keramická dlažba	Vonkajšia omietka		Protišm. dlažba
002	Predajňa	37,19		Vpc.omietka	Stierková omietka	obkl.v=2,0m
003	Sklad	4,37				Protišmyková
004	Chodba	3,57				PU 75 mm
005	Soc. zariadenie	3,49				
006	Sklad	3,71				
007	Schody na podkovie	4,90				
008	Sklad	26,95	Bet. pot.liata podlaha			Nobasil 12 cm strop
009	Spevnená plocha	9,62	Drenáž.Dlažba			

Poznámky:
Murivo obvodové Heluy 38 2in1,garáž Heluz 30
Nosné konštrukcie budú prevedené podľa výkresu statiky
Drážky a prieryzy budú prevedené podľa výkresov inštalácií
Susedné stávajúce stavby budú oddelené v štítových plochách lepenkou a izoláciou XPS 2 cm

- Murivo tehlové - nový stav
- Zateplené steny
- Murivo tehlové - stávajúci stav
- Železobetónové konštrukcie
- Priečky tehlové na MVC
- Betónové konštrukcie B20
- Vybúrané konštrukcie

+ - 0,00 = 157,00

PROJEKCIA POZEMNÝCH STAVIEB

Ing. Valla František

908 01 Kúty , Športová ul 358

Stavebník: Poľnohospodárske družstvo Kúty

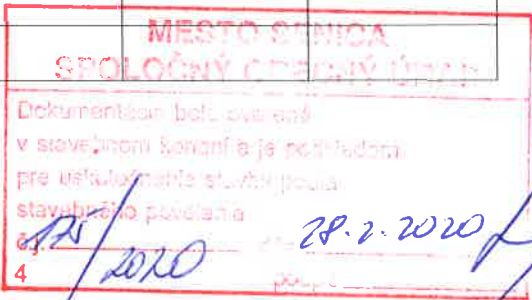
Miesto stavby:Kúty č.parcely 964,963

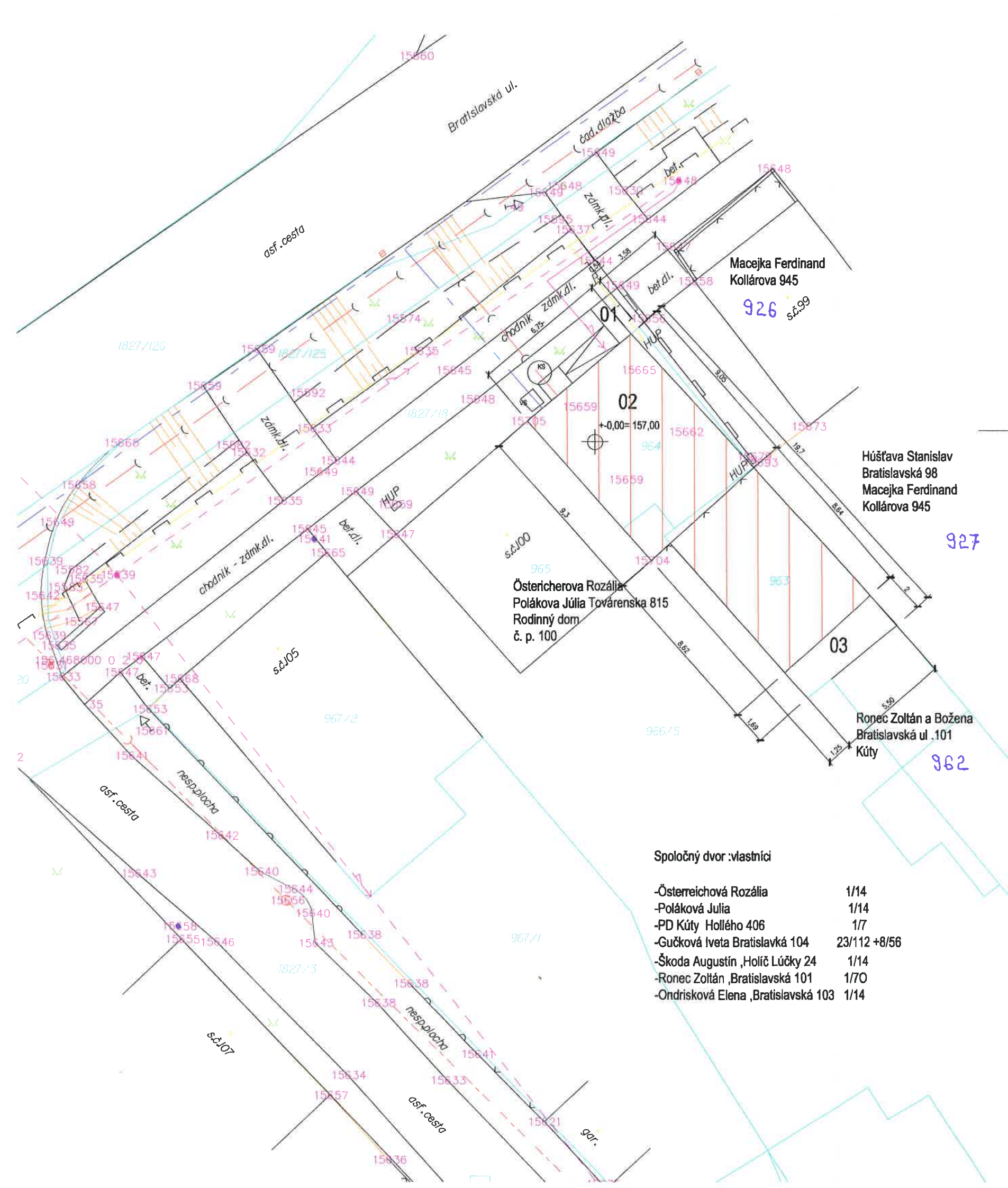
Projekt: Predajňa PD Kúty

Architektonické a stavebné riešenie projekt pre SP

St. časť: Pôdorys prízemí

Nakreslil: Ing. Valla F. Č. plánu: 3. Mierka: 1 : 100 Datum: 03.12.2018

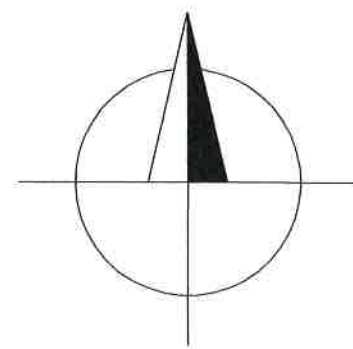




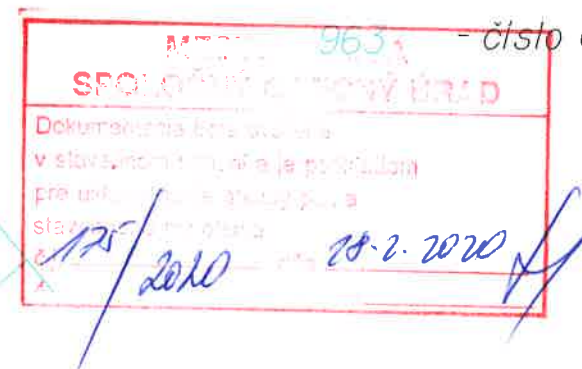
Legenda:

01	Vstupné spev. plochy pre nákupujúcich	30,00 m ²
02	Predajňa PD Kúty	119,85 m ²
03	Spevnená plocha	60,00 m ²

	Vodovodná prípojka
	Kanalizačná prípojka
	Plynovodná STL prípojka
	Prípojka nn elektro



	- cestná (parková) zeleň
	- vstupná šachta (kanal.)
	- šupátko (voda, plyn)
	- stĺp (tel., elektr.)
	- uličná vpusť
	- dopravná značka
	- HUP - hlavný uzáver plynu
	- kovový plot
	- murovaný plot
	- kovový plot s podmurovkou
	- vchod (vjazd) na pozemok
	- NN vedenie vzdušné
	- hranica C KN parcely
	- číslo C KN parcely



PROJEKCIA POZEMNÝCH STAVIEB

Ing. Valla František

908 01 Kúty, Športová ul. 358

Stavebník: Poľnohospodárske družstvo Kúty, Hollého 406, 908 01 Kúty

Miesto stavby: Kúty č. parcely 964, 963

Projekt: Predajňa PD Kúty

Architektonické a stavebné riešenie projekt pre stav. povolenie

St. časť: Situácia osadenia

Nakreslil: Ing. Valla

Výkres č.: 1.

Mierka: 1:200

Dátum: 03.12.2018