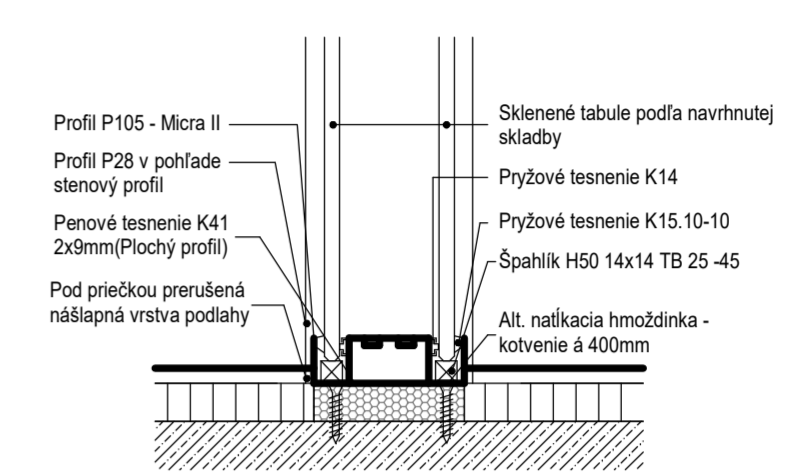


D8 DETAIL STYKU SKLENENEJ PRIEČKY NA PODLAHU



LEGENDA MIESTNOSTÍ:

P.Č.	Názov miestnosti	Plocha	Podlaha	Strop	Steny
1.25	Chodba	25 m ²	Linoleum	Vápenocem. omietka	Umyvateľný náter
1.26	Kancelária (životenské podnik.)	14 m ²	Linoleum	Vápenocem. omietka	Vápenocem. omietka
1.27	Kancelária (životenské podnik.)	14 m ²	Linoleum	Vápenocem. omietka	Vápenocem. omietka
1.28	CP IT - Sklad	15 m ²	Linoleum	Vápenocem. omietka	Umyvateľný náter
1.29	CP IT - Kancelária	15 m ²	Linoleum	Vápenocem. omietka	Umyvateľný náter
1.30	Kancelária (životné prostredie)	15 m ²	Linoleum	Vápenocem. omietka	Vápenocem. omietka
1.31	Čakáreň	23 m ²	Linoleum	Vápenocem. omietka	Vápenocem. omietka
1.32	Konzultačná miestnosť	17 m ²	Linoleum	Vápenocem. omietka	Vápenocem. omietka
1.33	Pojednávacia miestnosť	33 m ²	Linoleum	Vápenocem. omietka	Vápenocem. omietka
1.34	Kuchynka	8 m ²	Linoleum	Vápenocem. omietka	Vápenocem. omietka
1.35	Kancelária asistentky vedúceho	18 m ²	Linoleum	Vápenocem. omietka	Vápenocem. omietka
1.36	Kancelária vedúceho	22 m ²	Linoleum	Vápenocem. omietka	Vápenocem. omietka
Celková užitková plocha		219 m ²			
1.37	Schodisko	5,4 m ²	—	—	—
1.86	Schodisko	22,6 m ²	—	—	—

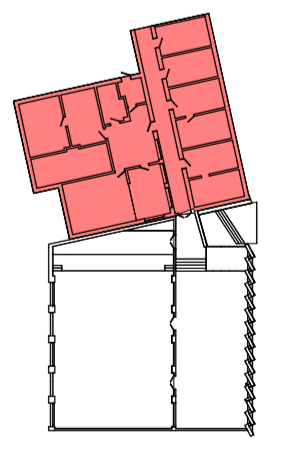
LEGENDA ZNAČIEK:

- SK10 Sklenená priečka dĺžky 2 790mm v hliníkovom ráme s dvojkridlovými dverami - nutné danú priečku riešiť v súlade s projektom PBS
- SK11 Sklenená interierová priečka dĺžky 4 000 mm v hliníkovom ráme s dvojkridlovými dverami
- D6 Vyspravenie podlahy interierového priestoru(ov) - vid. legenda miestnosti, vid. sklady podlah
- D7 Vyspravenie stien interierového priestoru(ov) - vid. legenda miestnosti, vid. sklady
- D8 Vyspravenie stropu interierového priestoru(ov) - vid. legenda miestnosti, vid. sklady
- D19 Umiestnenie pracovného displayu
- D27 Zamurovanie dverného otvoru pôroboťovými tvárnicami. Otvor šírky 800mm, výšky 2050mm
- D28 Vybudovanie nosného prekladu dĺžky 1400 mm s minimálnym uložením 200mm
- D29 Umiestnenie výplne okenného otvoru vid. výpis okien
- D30 Umiestnenie interierového a exteriorového parapetu
- D78 Vzduchotechnická hlavica
- D79 Prestup VZT prívodného potrubia DN 125 interierovou nosnou priečkou
- D80 Prestup potrubia DN 125 obvodovou stenou
- D81 Prestup VZT odvodného potrubia DN125 sklenenou int. priečkou
- D82 Umiestnenie fasádneho ventilátora s výkonom 100m³/hod
- D83 Umiestnenie fasádnej mriežky / Protidážovej žalúzie
- D84 VZT prívodné potrubie DN 125, zavesené na stropných závesoch
- D85 VZT odvodné potrubie DN 125, zavesené na stropných závesoch miestnosti, vid. sklady
- D86 Čierny matný náter prívodného i odvodného VZT potrubia, zavesného systému
- D87 Natretie (čierna farba) a následné namontovanie oceľovej mreže
- D88 V mieste vybúrania steny a umiestnenia nového dverného kridla, vyspraviť podlahu
- D90 Pri rozsiahlych plošných deformáciách je nutné vyhotoviť nivelačný náter

LEGENDA MATERIÁLOV:

- Jestviace konštrukcie
- Nové konštrukcie
- Domurovanie steny po dvernom otvorení formou pôroboťových tvárnikov hr. 200mm
- Priestor, ktorý nie je súčasťou riešenia

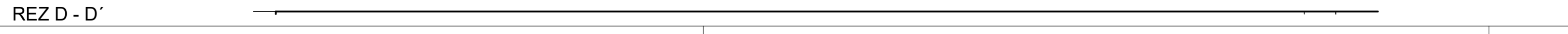
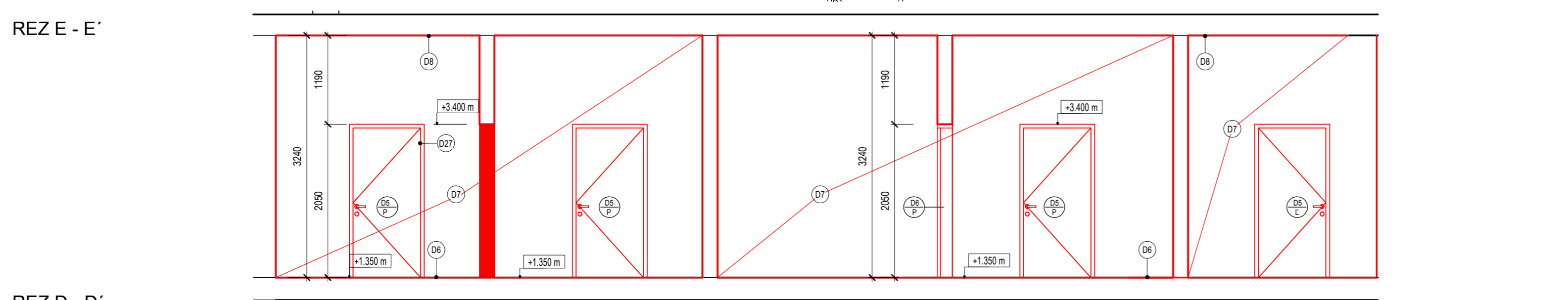
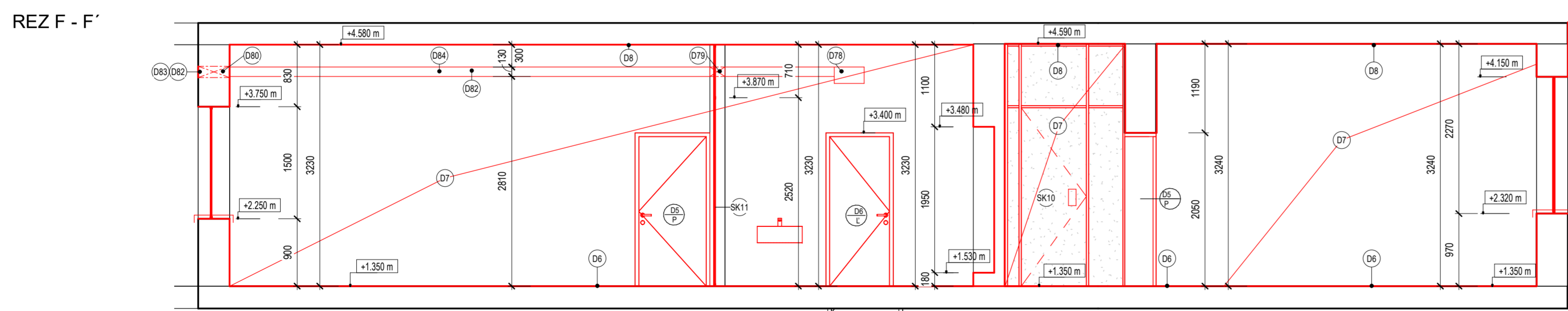
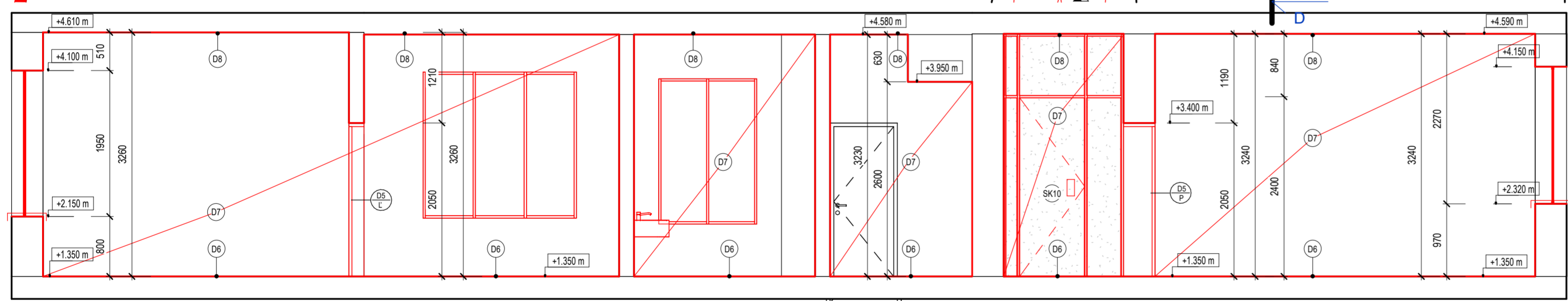
SCHEMA RIEŠENEJ ČASTI:



LEGENDA ZNAČIEK:

- Prechod do riešenej bloku
- Prechod z objektu A

Poznámky:
 • Pred začatím prác je realizátor povinný si všetky rozmery premerať na mieste
 • V prípade zistených nejasností alebo nedostatkov je realizátor povinný pred začatím prác kontaktovať projektanta
 • Zmeny v projekte sú povolené len na základe písomného súhlasu projektanta
 • Dodávateľ stavby je povinný dodržať platné vyhlásky, STN, EN a technologické postupy použitých stavebných prvkov
 • Neoddeliteľnou súčasťou výkresovej dokumentácie je aj technická správa
 • Pri kontraktnej prehlade rozvodov, bodov napojenia / distribúcie, vid. projekty jednotlivých profesií - ±0,000 = 214,0m.n.n.m.



ZSPROJEKTANT	Ing. arch. JANO TVRDOŇ	FORMÁT	594x630
PROJEKTANT	Ing. JAKUB HANZL	DÁTUM	05/2022
OBJEKT	Senica	STUPEŇ PROJEKTU	RP
MESTO	Senica	ČÍSLO ZÁKAZKY	
INVESTOR	Ministerstvo vnútra Slovenskej Republiky	PARÉ	
STAVBA		NÁZOV VÝKRESU	STAVEBNÝ OBJEKT
Senica OÚ, klientske centrum - stavebné úpravy		PARÉ	1:50
parc. č.: 698/3, 698/4, 698/1 súpisný č.: 3374		OBJEKT	Objekt B
NÁZOV VÝKRESU: Architektonické stavebné riešenie		KÓD	ARCH
Dostavovacie práce, rezy		PARÉ	1:50
Objekt B		ČÍSLO VÝKRESU	RP11