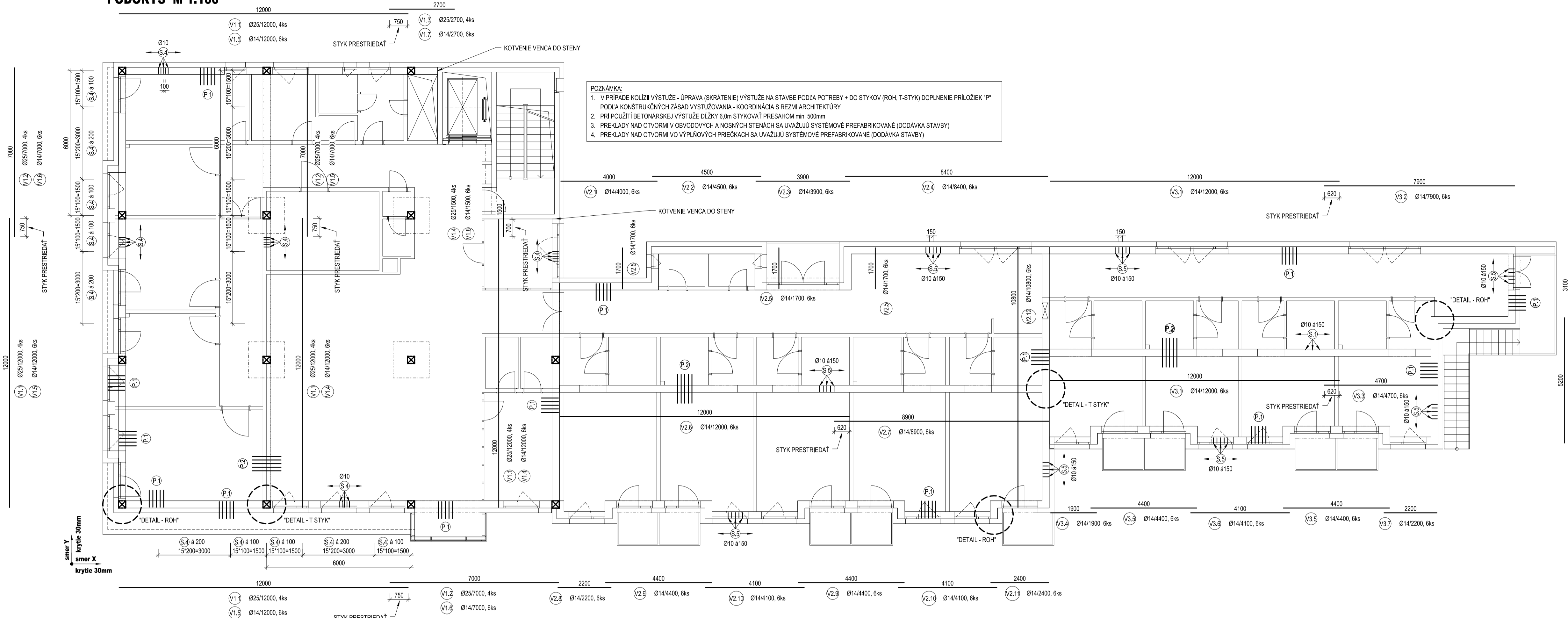


VENCE NAD 2.NP - VÝSTUŽ
PÓDORYS M 1:100



ŠPECIFIKÁCIA VÝSTUŽE

PRVK	POLOŽKA	PŘEMĚR [mm]	DĚLKA [m]	POČET [ks]	CELKOVÁ DĚLKA [m]	
					Ø 10	Ø 14
VENCE NAD 2.NP - DC1	V1.1	Ø 25	12,000	20	240,00	
	V1.2	Ø 25	7,000	14	98,00	
	V1.3	Ø 25	27,000	4	108,00	
	V1.4	Ø 25	1,500	4		
	V1.5	Ø 14	12,000	30	360,00	
	V1.6	Ø 14	7,000	18	126,00	
	V1.7	Ø 14	2,700	6	81,00	
	V1.8	Ø 14	1,500	6	9,00	
	S.4	Ø 10	1,000	1170	1240,20	
	P.1	Ø 10	0,800	470	376,00	
	P.2	Ø 10	1,200	60	72,00	
P.3	Ø 10	1,200	39	46,80		
CELKOVÁ DĚLKA					[m]	1771,00
JEDNOTKOVÁ HODNOTNOST					[kg/m]	0,617
HMOTNOST SPOLU					[kg]	1081,89
HMOTNOST CELKOM					[kg]	3428,23
HMOTNOST CELKOM + 5%					[kg]	3599,64

ŠPECIFIKÁCIA VÝSTUŽE

PRVK	POLOŽKA	PŘEMĚR [mm]	DĚLKA [m]	POČET [ks]	CELKOVÁ DĚLKA [m]	
					Ø 10	Ø 14
VENCE NAD 2.NP - DC2	V2.1	Ø 14	12,000	12	144,00	
	V2.2	Ø 14	7,800	6	47,40	
	V2.3	Ø 14	4,700	6	28,20	
	V2.4	Ø 14	1,900	6	11,40	
	V2.5	Ø 14	4,400	12	52,80	
	V2.6	Ø 14	4,100	6	24,60	
	V2.7	Ø 14	2,200	6	13,20	
	V2.8	Ø 14	6,200	6	37,20	
	V2.9	Ø 14	3,100	6	18,60	
	S.5	Ø 10	1,200	410	492,00	
	P.1	Ø 10	0,800	330	264,00	
P.2	Ø 10	1,200	110	132,00		
P.3	Ø 10	1,200	114	136,80		
CELKOVÁ DĚLKA					[m]	1024,80
JEDNOTKOVÁ HODNOTNOST					[kg/m]	0,617
HMOTNOST SPOLU					[kg]	631,83
HMOTNOST CELKOM					[kg]	1080,63
HMOTNOST CELKOM + 5%					[kg]	1134,66

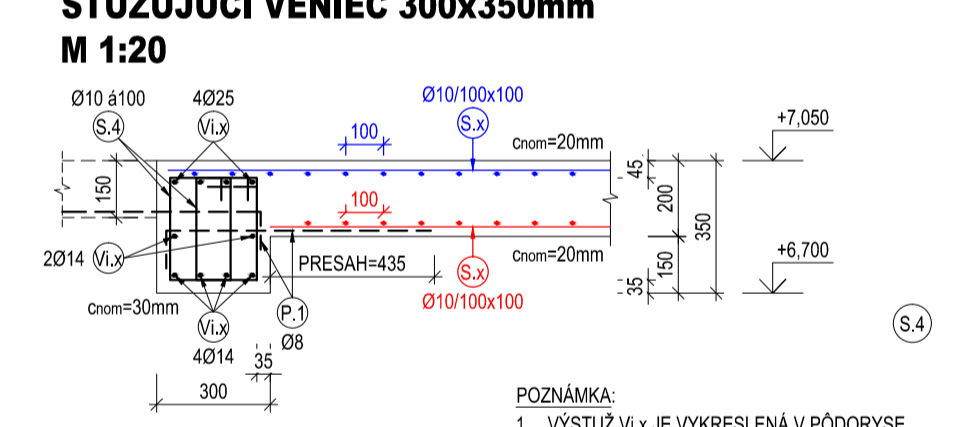
ŠPECIFIKÁCIA VÝSTUŽE

PRVK	POLOŽKA	PŘEMĚR [mm]	DĚLKA [m]	POČET [ks]	CELKOVÁ DĚLKA [m]	
					Ø 10	Ø 14
VENCE NAD 2.NP - DC2	V2.1	Ø 14	4,000	6	24,00	
	V2.2	Ø 14	4,500	6	27,00	
	V2.3	Ø 14	3,600	6	21,60	
	V2.4	Ø 14	6,400	6	50,40	
	V2.5	Ø 14	1,700	18	30,60	
	V2.6	Ø 14	12,000	6	72,00	
	V2.7	Ø 14	8,900	6	59,40	
	V2.8	Ø 14	2,200	6	13,20	
	V2.9	Ø 14	4,400	12	52,80	
	V2.10	Ø 14	4,100	12	49,20	
	V2.11	Ø 14	2,400	6	14,40	
V2.12	Ø 14	10,800	6	64,80		
S.5	Ø 10	1,200	500	600,00		
P.1	Ø 10	0,800	310	248,00		
P.2	Ø 10	1,200	135	162,00		
P.3	Ø 10	1,200	177	212,40		
CELKOVÁ DĚLKA					[m]	1270,40
JEDNOTKOVÁ HODNOTNOST					[kg/m]	0,617
HMOTNOST SPOLU					[kg]	783,25
HMOTNOST CELKOM					[kg]	1335,31
HMOTNOST CELKOM + 5%					[kg]	1422,08

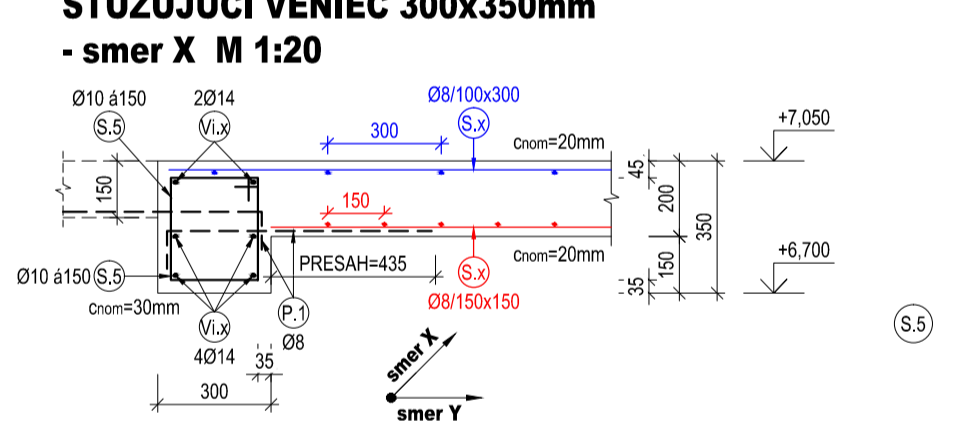
POZNÁMKY:

- 1. DOPRAVA, SPŮSOB SPRACOVANIA A ZHOTOVENIA BETÓNovej ZMESI, OŠETROVANIE BETÓNu PO BETÓNANÍ MÚSI BYŤ V ZHYZSE STN EN 206-1
- 2. POVCH PRACOVNÝCH ŠKAR PRED ZATUHNIUTÍM ODRSNIŤ, PRED BETÓNANÍU PRACOVNE ŠKARÝ VYČISTIŤ A PREVLHČIŤ
- 3. PRI STYKOVANÍ VÝSTUŽE ZHABANÍ NIESIE BYŤ PROST. VÝSTUŽE OSLABENÍ (napr. ZÁPALLY, VÝRUBY, ...) UPRADNOSTIJE FUNKCÍ VÝSTUŽE VZIAZANÍM
- 4. DÍŠŤANÉ TELESKA ODOPORČANÉ POLOHOUVOTÉHO TVARU Z BETÓNu min. POČET 4ks/m², RESP. SYSTÉMOVÉ DÍŠŤANÉ LIŠTY
- 5. V PŘÍPADE KOLÍZI VÝSTUŽE - ÚPRAVA VÝSTUŽE PŘÍMAM NA STAVBE - SKRÁŤENIE, OHÝB - MÚSA BYŤ DOORZANÉ KONŠTRUKČNÉ ZÁSADY VÝSTUŽOVANIA
- 6. ZHOTOVENIE NOSNÝCH KONŠTRUKCIÍ MÚSI BYŤ V ZHYZSE STN EN 13810 (ZHOTOVENIE BETÓNOVÝCH KONŠTRUKCIÍ)
- 7. POLKROVÝ ZABĚLENÍ VÝSTUŽE SA ZHOTOVA POČKA TABULKY, RESP. PODLA STN EN 1992-1-1
- 8. JE NÚTNA KOORDINÁCIA S ARCHITECTONICKO - STAVBYNÝM REŠENÍM STAVBY
- 9. PODROBNEŠIE REŠENIE DETALOV BUDE OBSAHOAM ODODATELSKEJ DOKUMENTÁCIE ZHOTOVITEĽA
- 10. ZMENY OPROTI PŘEDPOKLADAM PROJEKTovej DOKUMENTÁCIE JE NÚTNE KONZULTOVAŤ S PROJEKTANTOM, RESP. MÚSA BYŤ ODSHLASENÉ STAVBYNÝM DOZORCOM STAVBY

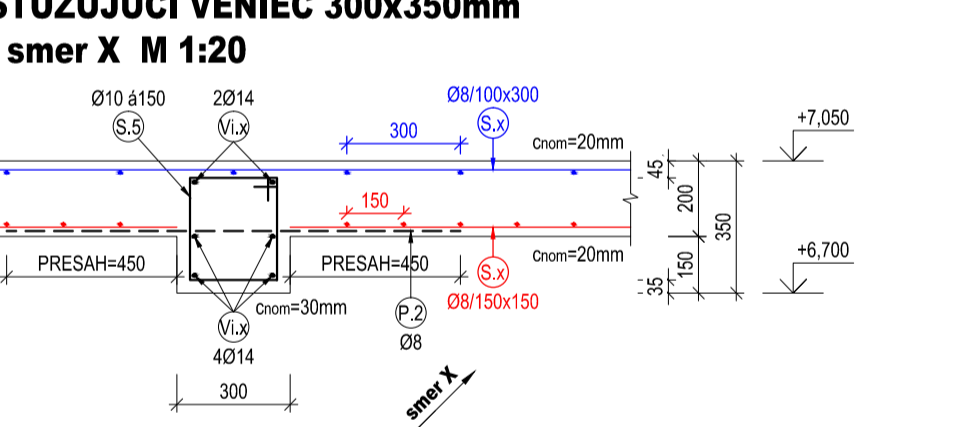
DC1
STUŽUJÚCI VENIEC 300x350mm
M 1:20



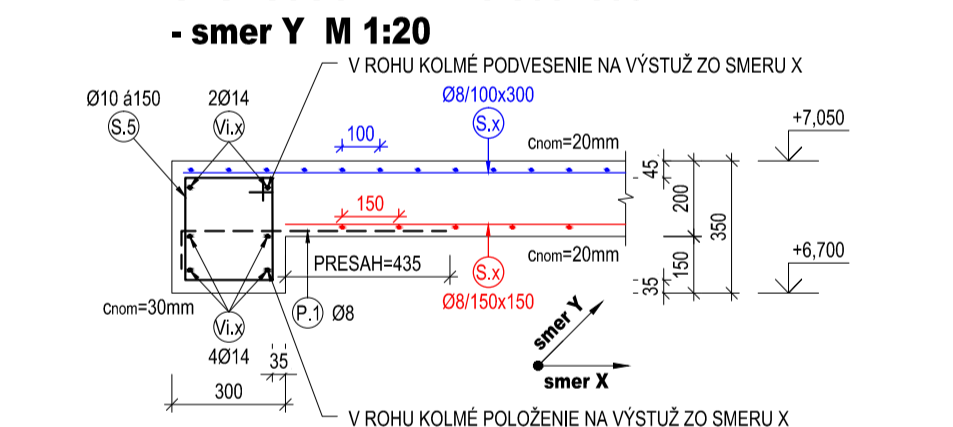
DC2, DC3
STUŽUJÚCI VENIEC 300x350mm
- smer X M 1:20



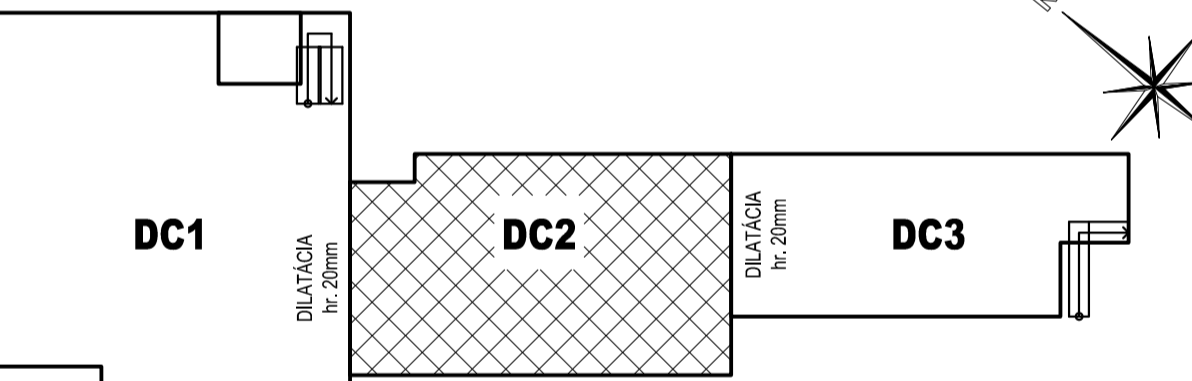
DC2, DC3
STUŽUJÚCI VENIEC 300x350mm
- smer Y M 1:20



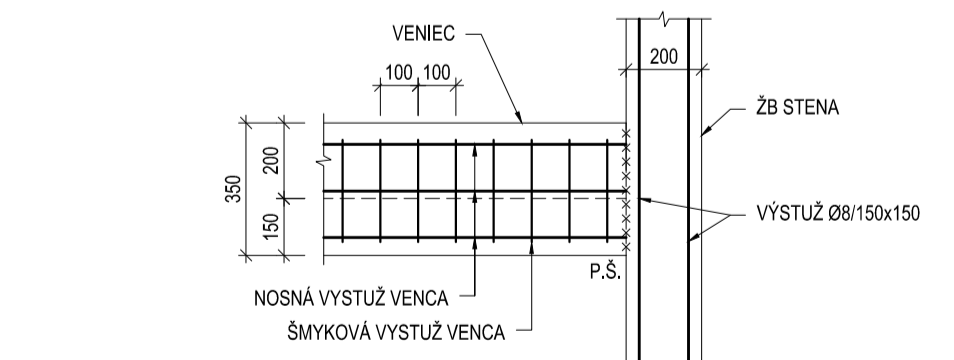
DC2, DC3
STUŽUJÚCI VENIEC 300x350mm
- smer Y M 1:20



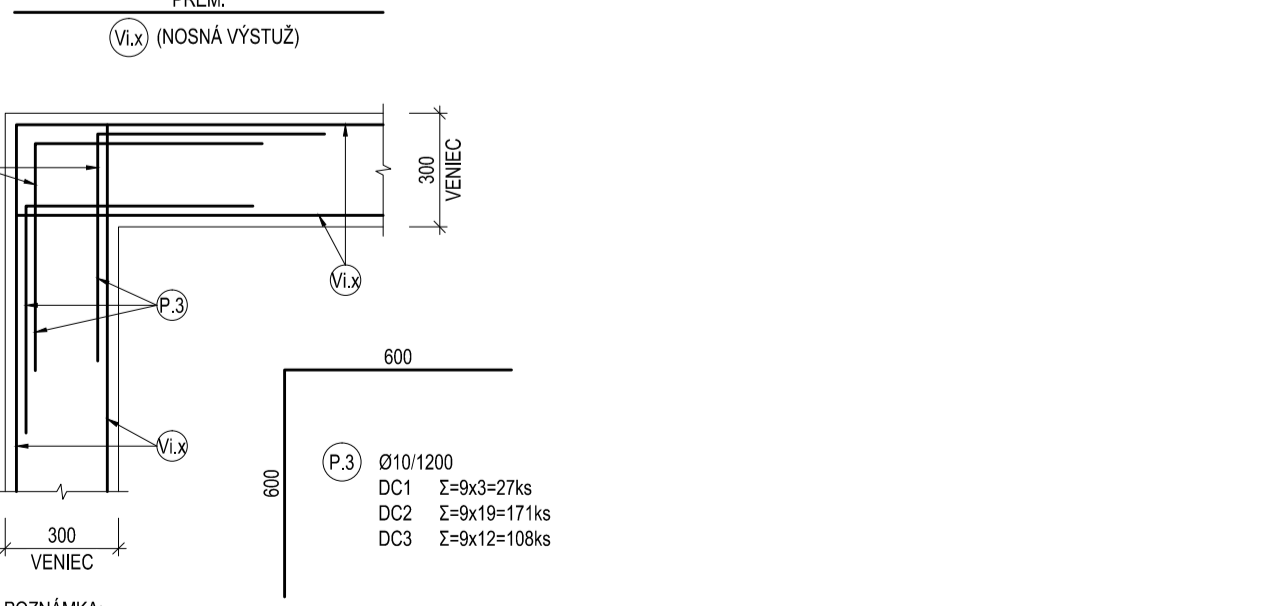
SCHEMA DILATAČNÝCH CELKOV - SO 01 M 1:400



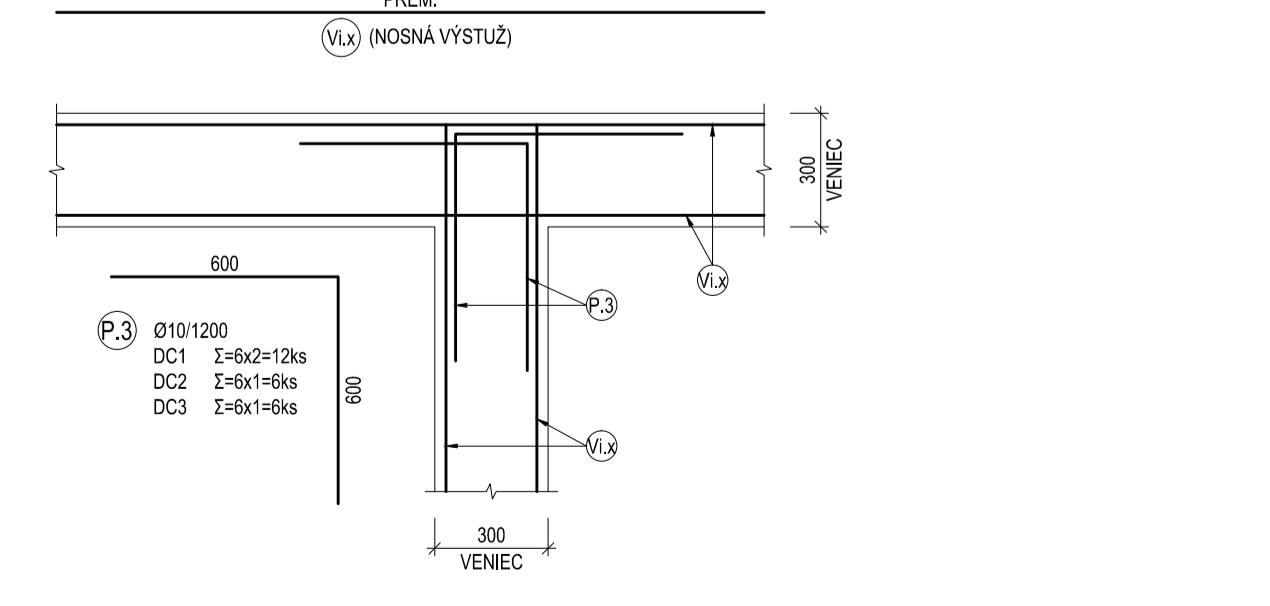
SCHEMA KOTVENIA VENCE DO ŠAČHTY
M 1:20



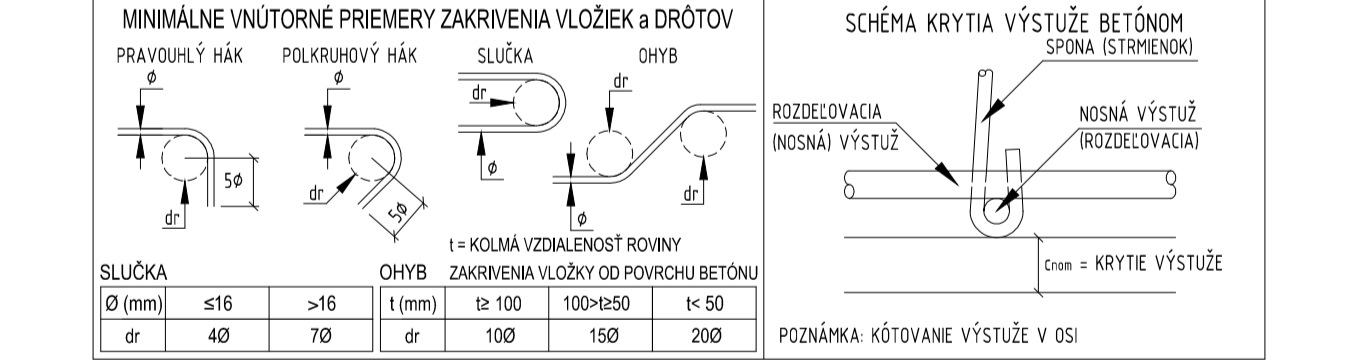
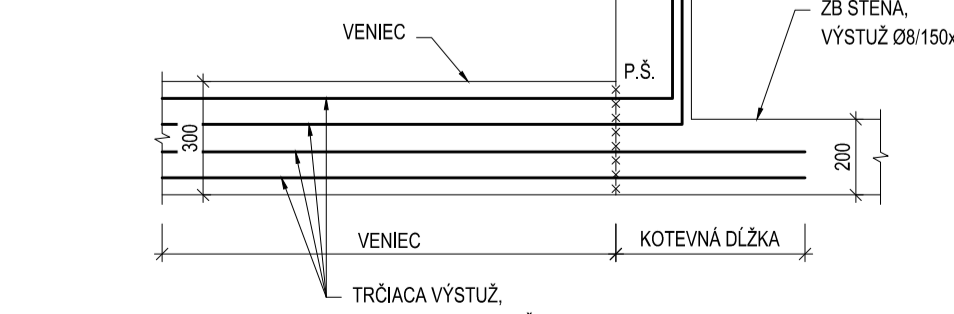
DETAIL STYKU - ROH M 1:20



DETAIL STYKU - T-STYK M 1:20



PÓDORYS M 1:20



VENCE, Š=300mm, V=150(+200)mm: C30/37 (ŠPECIFIKÁCIA BETÓNu VO VÝKRESE TVARU)

BETÓNARSKÁ VÝSTUŽ: STN EN 1992-1-1 B 500B 6160,0 kg
KRYTIE: Cnom=30 mm

PROJEKTOVÁ DOKUMENTÁCIA PRE REALIZÁCIU STAVBY			
Zodpovedný projektant	Vypracoval:	Profesia:	statika
Ing. Karol Dóboz	Ing. Ľubomír Macura		
Dátum:			05/2019
Investor:	Obec Gbelany, Urbárska 366/3, 013 02 Gbelany	Formát:	10x/A4
Miesto stavby:	k.ú. Gbelany - p.č. 1, 2, 15, 16, 17	Mierka:	Súprava:
Názov stavby:	NOVOSTAVBA DOMOVA SOCIÁLNYCH SLUŽIEB		1:100/20
	GBELANY, č. par. 1, 2, 15, 16, 17	Príkoha:	
Názov prílohy:	VENCE NAD 2.NP - VÝSTUŽ		4,5