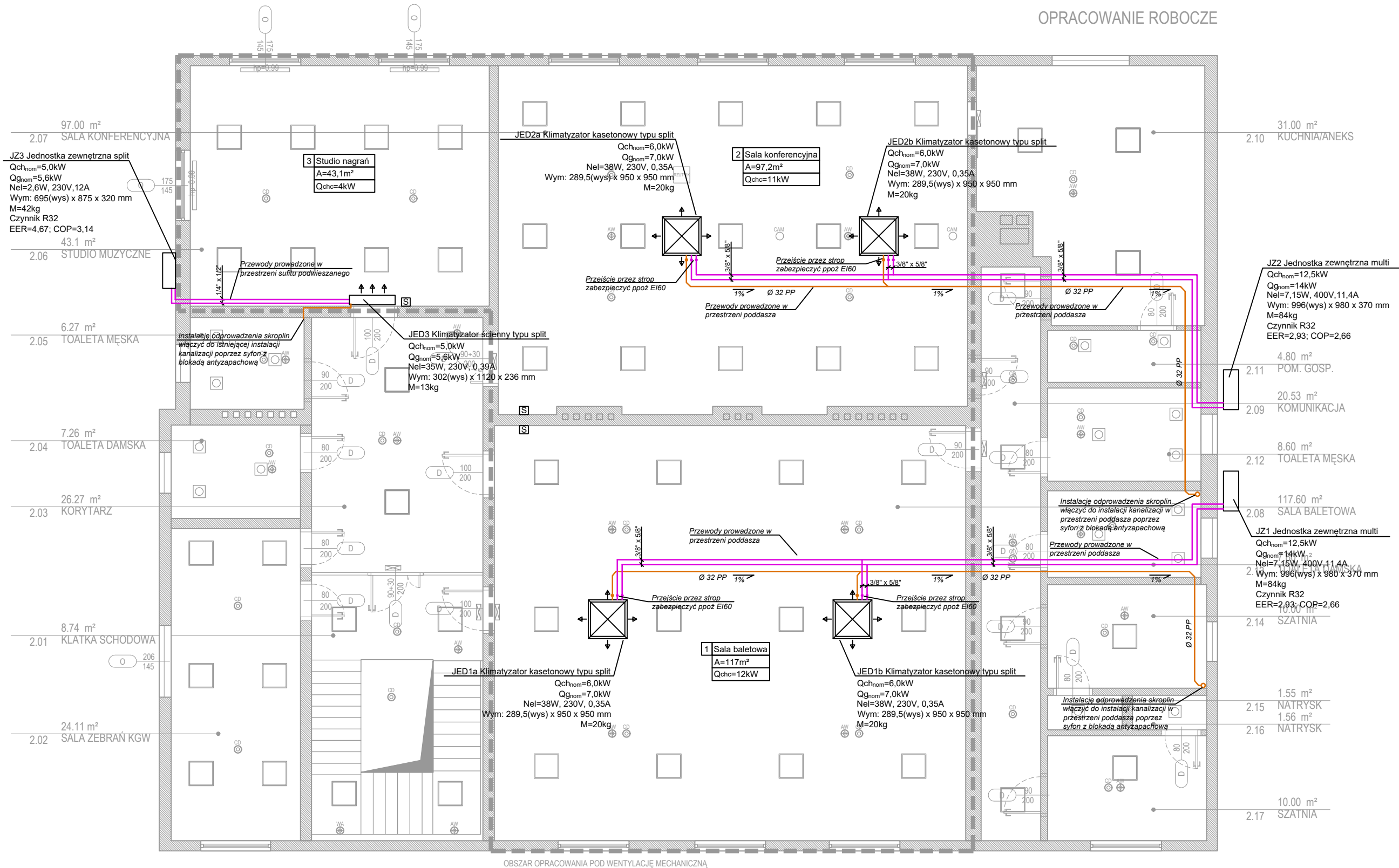


OPRACOWANIE ROBOCZE



LEGENDA

- INSTALACJA KLIMATYZACJI - OBIEG  
CZYNNIKA GAZOWEGO I CIECZOWEGO  
INSTALACJA SKROPLIN

UWAGI:

1. Przed przystąpieniem do prac wygląd oraz kolorystykę widocznych elementów instalacji należy uzgodnić z Inwestorem oraz Głównym Projektantem Architektury.
2. Przed przystąpieniem do prac wszystkie wymiary, rzędne należy sprawdzić na budowie.
4. Wszystkie rozwiązania techniczne związane z określoną technologią należy wykonać wg. wytycznych producenta.
5. Dokumentację Projektu należy rozpatrywać całościowo, uwzględniając zapisy opisu technicznego, części rysunkowej oraz pozostałych części projektu. Elementy nie ujęte w którejkolwiek części opracowania należy uwzględnić.
6. Projekt należy rozpatrywać łącznie z projektami innych branż. Przed rozpoczęciem robót, a także w ich trakcie należy dokonać koordynacji międzybranżowej. Wykonawca zobowiązany jest do wykonania połączeń na styku branż.
7. Instalację klimatyzacji do klimatyzatorów kasetonowych prowadzić w przestrzeni poddasza nieużytkowego.
8. Instalację odpływu skroplin z klimatyzatorów kasetonowych prowadzić w przestrzeni poddasza nieużytkowego.
9. Lokalizację sterowników ustalić z Użytkownikiem.
10. Na przejściu instalacji przez strop zastosować przepusty przeciwpożarowe.
11. Instalację odprowadzenia skroplin prowadzić ze spadkiem w kierunku włączeń do instalacji kanalizacji. Podłączyć do instalacji kanalizacji z wykorzystaniem syfonów do skroplin.

**notive**  
STUDIO

www.motivestudio.pl, tel. 609.833.484  
44 - 100 Gliwice, ul. Siemińskiego 27/24

**BUDOWA/ REMONT/ WYKOŃCZENIE WRAZ Z  
DOPOSAŻENIEM POMIESZCZEŃ PRZEZNACZONYCH  
POD DZIAŁAŁOŚĆ KULTUROWĄ W BUDYNKU  
GMINNEGO OŚRODKA KULTURY W NIEGOWIE**

Nazwa projektu

**Urząd Gminy Niegowa**  
ul. Sobieskiego 1, 42-320 Niegowa

Inwestor

**Ul: Wojska Polskiego 2; Dz. nr 535/2; Obręb 240903/2.0013  
Niegowa, Gmina Niegowa**

Adres

**PROJEKT TECHNICZNY**

**INSTALACJE**

Branża

**Rzut poddasza - Instalacja klimatyzacji**

Tytuł rysunku

**mgr inż. Wojciech Szewczyk**  
upr. nr SLK/4514/PWOS/12

Podpis

Projektował

**mgr inż. Barbara Szewczyk**  
upr. nr SLK/3842/POOS/11

Podpis

Sprawdził

Podpis

Opracował

12.2023

A3+1

1:100

Data

Format

Skala

**2318-PT-I-120**

Numer rysunku

**00**

Rewizja

Rysunek chroniony przez Prawo Autorskie. Kopiowanie i rozpowszechnianie jest zabronione.